



炭 竈 ふく代 議員

女性ががん検診無料事業は 5年間継続して実施を

問

①子宮頸がん、②乳がん
検診推進事業【く】につ
いて聞く。



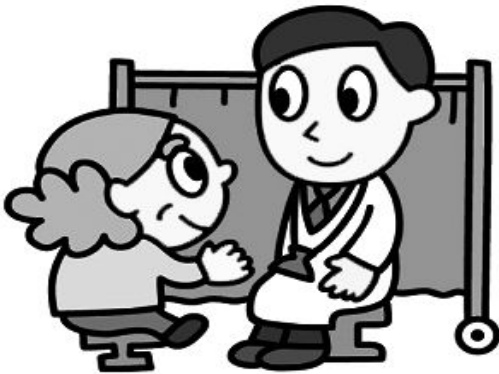
検診無料クーポン券等を送
付する事業を、21年度に引
き続き国が予算化。22年度の対象
は21年4月2日～4月1日に①が
20、25、30、35、40歳、②が40、
45、50、55、60歳の女性。
対象者には5月末頃にクーポン
や案内が個別郵送される。

- (1) (21年度の)受診実績
従来と比較して、受診
率の変化はどうか。
- (2) 国の方針は、22年度も
事業を推進する。(市の)周
知方法や内容を聞く。
- (3) 5年間継続し、対象者
とそれ以外の人との不公平
感を解消してほしい。
- (4) 国、県の財政措置の有無
にかかわらず、市独自の取
り組みで事業を実施してほ
しいかどうか。

国に対し、財政 措置を要望する

答 健康推進課長

- (1) ①は対象者数1、51
2人中、受診者は27人、受
診率18・3%である。
- (2) ②は対象者数1、505
人中、受診者は348人、受診
率23・1%である。
- (2) ①は19年度10・2%、



子宮頸がんワク チン公費助成を

問

子宮頸がんの予防ワクチ
ン公費助成について聞く。
(1) 接種費用は1回1万円
以上で、3回接種が必要な
ことから負担軽減が課題と
なっている。
公費助成を実施してほし
いが、市の考えを聞く。

- (2) 20年度13・1%、21年度19・
3%である。
- (2) ①は19年度10・6%、20
年度15・6%、21年度31・
1%である。
- (3) 21年度と同様の方法を
考えている。
- (4) 制度が少なくとも5年
間継続できるように市長会等
を通じ、国に対し財政措置
の要望をしていく。

国や他自治体の 動向を見守る

答 民生部長

- (1) 仮に市の全額補助で中
学1年生女子が接種すると、
1、230万円の財政措置
が必要になる。
市としては今後、安全性
有効性、公費助成等につい
て国や他自治体の動向も注
視していきたい。
- (2) 市長
中長期にわたって国の
制度でしっかりやるべきと
思う。
市として内容についてし
っかりと精査しながら、一
度前向きに検討していきたい。
い。