

図書館だより 6/11~7/10

ホームページ用アドレス <http://www.yatomi-library.com>
 携帯用アドレス <https://liliod001.apse.jp/city-yatomi-lib/wopc/pc/m5rv>



- 相も変わらずきりぎり舞い 諸田 玲子/著
- てらさぶ 朝倉 かすみ/著
- 首都崩壊 高嶋 哲夫/著

よつば読書会

あなたも 参加してみませんか?
 ▶6月14日(土) 10:00~12:00
 ▶図書館 会議室
 ▶テキスト 「ポトスライムの舟」(津村記久子 著)
 ※一冊の本をみんなで読み、意見を述べ合いながら、読書の領域を広げていきましょう!!

おはなしの会

▶6月21日(土) 14:00~14:30
 ▶7月5日(土) 11:00~11:30
 概ね3才~6才ぐらいまでの幼児
 ▶図書館 おはなしのへや

ひよこのおはなしかい

▶6月18日(水) 10:00~10:30
 0才~2才ぐらいまでの乳児
 ▶図書館 おはなしのへや
 ※おかあさんと一緒にいろいろな絵本やわらべうたを楽しみましょう。

新しく入った本

図書名	著者名
●相も変わらずきりぎり舞い	諸田 玲子
●てらさぶ	朝倉 かすみ
●首都崩壊	高嶋 哲夫
●喰う名医	久坂部 羊
●スペードの3	朝井 リョウ
●仮面同窓会	栗井 脩介
●ぼくの守る星	神田 茜
●ナーダという名の少女	角野 栄子
●ちょっと心配な健康診断の数値がすぐわかる本	和田 高士
●絵本があればだいじょうぶ!	浜島 代志子

■開館時間 平日(火~金曜日) 9:00~19:00
 (十四山支所図書コーナーは17:00まで)
 土・日曜日・祝日 9:00~17:00
 ■6月の休館日 2日(月)、9日(月)、16日(月)、23日(月)、30日(月)
 ※詳しくは図書館ホームページをご覧ください。

全国大会出場おめでとう!!

(敬称略)

◆第10回全日本インディアカトーナメント大会

6月21日 東京体育館
 チーム名 マッドマックス

選手 朝日 恵子・八木恵美子
 八木めぐみ・三石 知佳
 水川 由紀



スポーツ大会に参加しませんか

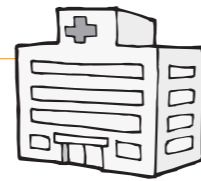


■申し込み・問い合わせ先 社会教育センター

大会名	とき	ところ	参加資格	参加費	申込期限	申込方法
第9回 市民バレーボール大会 (男子9人制・家庭婦人)	7月6日(日)	総合体育館 アリーナ	在住 在勤 在学	※一人あたり 大人 200円	6月6日(金) } 6月29日(日)	申込用紙(社会教育センター備え付け)に記入のうえ、参加費を添えてお申し込みください。
第9回 市民水泳大会	8月3日(日)	市民プール	在住 在勤 在学	※一人あたり 大人 200円 小中学生100円	7月3日(木) } 7月27日(日)	

■受付時間 【火~土曜】午前9時~午後9時 【日・祝日】午前9時~午後5時

6月 平日夜間・休日診療問い合わせ先



当番医療機関については、消防署または救急医療情報センターへお尋ねください。

- 海部南部消防署 ☎52-0119
- 海部南部消防署北分署 ☎65-0119
- 救急医療情報センター ☎26-1133

診療日	受付時間	診療先
平日夜間および休日(土・日・祝日)	平日夜間	海部地区急病診療所 (津島市莪原町字郷西37) ☎25-5210 http://www1.ocn.ne.jp/~amaq/ ※病状等のお問い合わせは、受付時間内に直接お電話してください。
	土曜日	
	日・祝	
	日・祝	
	日・祝	
午後5時以降は消防署へお尋ねください	土曜日	13:00~17:00
日・祝	9:00~17:00	1日(日) 鈴木整形外科 ☎28-8838 (愛西市) 7日(土) わたり整形外科 ☎449-6699 (あま市) 8日(日) そぶえ整形外科 ☎67-5010 (弥富市) 14日(土) 小林クリニック ☎444-4500 (あま市) 15日(日) かみ形成外科 ☎22-2077 (愛西市) 21日(土) 奥村整形外科 ☎445-5667 (大治町) 22日(日) 森整形外科 ☎445-5050 (あま市) 28日(土) 小西整形外科 ☎875-7178 (あま市) 29日(日) 奥村クリニック ☎22-2600 (津島市) ※都合により変更されることがあります。上記の消防署または救急医療情報センターへ確認のうえ、受診してください。 ※午後5時以降は消防署へお尋ねください ※あま市・大治町は市外局番が052です
薬など		津島海部薬剤師会 くすり安心電話 ☎090-2136-3858 開設時間 21:00~翌朝 9:00

市民プールをオープンします

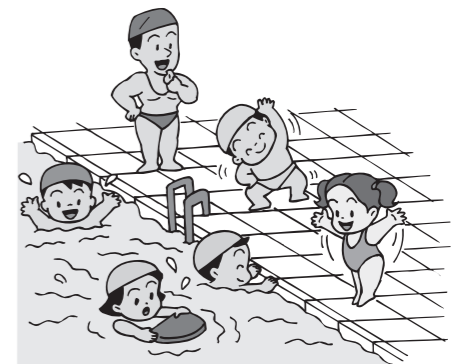
◇今年も市民プールをオープンします。注意事項を守って楽しく安全に利用してください。

▼入場料 大人 210円
 中学生以下 110円
 回数券 1,100円(100×11枚)

▼ロッカー使用料 10円(使用後に戻ります)

▼市民プール利用者
 ・市内に住所を有する方
 ※小学校就学前の幼児は保護者の付添が必要です。

▼その他
 ◇小中学生入場の際、遊泳証・泳力証を係員に見せてください。
 ◇幼児は、必ず保護者同伴でお願いします。
 ◇水着以外でのプールへの入場はできません。
 ◇自動車でお越しの際は、総合社会教育センターの駐車場を利用してください。
 詳細についてはお問い合わせください。



利用できる期日および曜日	利用時間
6月1日(日)~7月13日(日)	土・日曜日
7月19日(日)~8月31日(日)	毎日

10:00~17:00
 【教室開催日は10:00~15:00】

※8月2日(土)・3日(日)の2日間は、市民水泳大会のため休場します。
 その他行事などにより、利用日の日時などを変更することがあります。

▼問い合わせ先 総合社会教育センター

「お出かけください」は今月はお休みです。市ウェブサイト「新着情報」をご覧ください。