

YATOMI
CITY

市統計資料

2021 年度版



令和3年8月 愛知県弥富市

地域でつくる「人・自然・文化」の調和
輝く未来へ繋ぐまち・弥富



目次

• 自然	1
• 人口	2
• 財政	3~4
• 交通安全・防犯・消防・防災	5
• 保育・教育	6
• 文化	7
• 保険・福祉	8~10
• 産業	11~12
• 土木	13
• 上水道・下水道	14
• 衛生	15
• 行政機構図	16

自 然

◆弥富市役所の所在地

〒498-8501 愛知県弥富市前ヶ須町南本田335番地
TEL:0567-65-1111(代)

◆市の位置

市役所の位置	市の大きさ	隣接市町村
東経 136度43分39秒681 北緯 35度06分24秒945 1階床高 海拔 +0.2m	48.28km ² (旧弥富町 38.31km ²) (旧十四山村 9.97km ²)	愛西市・蟹江町・飛島村 三重県木曾岬町

(資料:総務課)

◆面積の推移

日付	面積(km ²)	備考(新たに生じた土地)
昭和51年以前	32.01	
昭和51年 8月25日	32.70	楠一丁目の一部
昭和54年12月14日	33.76	楠一丁目の一部・楠二丁目・楠三丁目の一部
昭和56年 6月26日	34.29	楠三丁目の一部
昭和60年 8月26日	34.67	富浜一丁目の一部
平成 1年 8月14日	36.97	富浜一丁目の一部・富浜二、三、四、五丁目
平成 8年 9月30日	37.78	木曾岬干拓地(曙一丁目・二丁目)
平成10年 1月30日	38.08	楠二丁目の一部
平成16年10月29日	38.21	楠二丁目の一部
平成18年 4月 1日	48.18	弥富町・十四山村合併により弥富市となる
平成30年 9月28日	48.28	楠二丁目の一部・楠三丁目の一部

(資料:総務課)

◆地目別土地利用面積

(各年1月1日現在)(単位:ha)

年次	田	畑	宅地	池沼	原野	雑種地	合計
平成29年	1,712	193	855	4	6	211	2,981
平成30年	1,702	191	857	4	6	220	2,980
平成31年	1,692	190	864	4	6	225	2,981
令和 2年	1,682	189	869	4	6	249	2,999
令和 3年	1,670	187	878	4	6	254	2,999

(資料:税務課)

◆月別平均気温

(単位:℃)

年次	1月	2月	3月	4月	5月	6月	7月	8月	9月	10月	11月	12月	平均
平成28年	5.7	6.2	9.8	15.3	19.9	22.4	26.3	27.9	24.8	19.1	12.4	8.0	16.5
平成29年	4.7	5.2	8.4	14.7	20.4	22.2	28.2	27.6	23.0	17.6	11.3	5.7	15.8
平成30年	3.8	4.4	10.5	15.8	19.2	22.8	28.5	28.8	23.3	18.5	13.6	7.9	16.4
令和元年	4.9	6.8	9.5	13.4	19.6	22.5	25.4	28.2	26.0	20.0	13.3	8.5	16.5
令和 2年	7.6	6.8	10.1	12.7	19.8	24	24.9	29.3	24.8	17.5	13.7	7.4	16.6
平均	5.3	5.9	9.7	14.4	19.8	22.8	26.7	28.4	24.4	18.5	12.9	7.5	16.3

(資料:海部南部消防組合消防本部)

◆月別降水量

(単位:mm)

年次	1月	2月	3月	4月	5月	6月	7月	8月	9月	10月	11月	12月	合計
平成28年	44.0	55.5	75.5	208.0	110.0	236.5	163.5	100.5	252.5	106.0	58.0	75.5	1,485.5
平成29年	26.5	31.0	67.5	133.5	56.0	109.5	135.5	148.5	95.0	479.0	36.5	34.5	1,353.0
平成30年	38.5	14.0	153.0	162.0	193.5	190.5	151.0	61.5	334.0	17.0	35.5	47.0	1,397.5
令和元年	12.0	34.0	63.0	95.5	101.0	160.0	288.0	151.5	925.0	281.5	9.0	58.0	2,178.5
令和 2年	46.5	45.0	105.5	98.5	120.0	191.0	342.0	5.0	236.5	250.0	27.5	17.0	1,484.5
平均	33.5	35.9	92.9	139.5	116.1	177.5	216.0	93.4	368.6	226.7	33.3	46.4	1,579.8

(資料:海部南部消防組合消防本部)

人 口

◆登録人口・世帯数の推移<外国人を含む総人口>

区 分	人 口					対前年 増加数 (人)	世帯数 (世帯)	平均世帯 員 (人)	人口密度 (人/Km ²)
	総数 (人)	男 (人)	女 (人)	男割合 (%)	女割合 (%)				
平成29年1月1日	44,277	22,331	21,946	50.43	49.57	-122	17,277	2.56	919.0
平成30年1月1日	44,433	22,394	22,039	50.40	49.60	156	17,503	2.54	922.2
平成31年1月1日	44,449	22,380	22,069	50.35	49.65	16	17,776	2.50	920.7
令和2年1月1日	44,616	22,453	22,163	50.32	49.68	167	18,194	2.45	924.1
令和3年1月1日	44,300	22,289	22,011	50.31	49.69	-316	18,267	2.43	917.6

(資料:住民基本台帳年報)

◆人口動向

(単位:人/各年の異動数)

区 分	自然動態			社会動態		
	出生	死亡	自然増	転入	転出	社会増
平成28年	331	399	-68	1,922	1,959	-37
平成29年	364	411	-47	2,220	2,036	184
平成30年	345	403	-58	2,256	2,155	101
令和元年	336	427	-91	2,384	2,113	271
令和2年	339	436	-97	1,815	2,015	-200

注:各年(1~12月)の異動数

(資料:住民基本台帳年報)

◆年齢別男女人口統計<外国人を含む総人口>

(単位:人/令和3年1月1日現在)

	男 性	女 性	計
100歳以上	2	18	20
95~99歳	36	98	134
90~94歳	151	375	526
85~89歳	396	638	1,034
80~84歳	803	979	1,782
75~79歳	1,149	1,350	2,499
70~74歳	1,444	1,659	3,103
65~69歳	1,123	1,257	2,380
60~64歳	1,180	1,171	2,351
55~59歳	1,387	1,334	2,721
50~54歳	1,624	1,464	3,088
45~49歳	1,932	1,747	3,679
40~44歳	1,588	1,422	3,010
35~39歳	1,440	1,252	2,692
30~34歳	1,336	1,078	2,414
25~29歳	1,403	1,162	2,565
20~24歳	1,367	1,259	2,626
15~19歳	1,157	1,016	2,173
10~14歳	1,033	1,030	2,063
5~9歳	935	870	1,805
0~4歳	803	832	1,635
総 数	22,289	22,011	44,300

(資料:住民基本台帳年報)

財 政

◆一般会計決算額

(単位:千円)

歳 入 区 分	平成27年度	平成28年度	平成29年度	平成30年度	令和元年度
市税	7,930,328	8,272,423	8,244,491	8,352,956	8,590,782
地方譲与税	343,390	335,284	339,557	349,461	340,673
利子割交付金	14,231	7,025	12,732	13,119	5,957
配当割交付金	44,705	33,148	43,435	37,390	41,454
株式等譲渡所得割交付金	46,116	17,117	41,801	28,386	21,437
地方消費税交付金	890,602	809,603	826,747	847,655	803,862
ゴルフ場利用税交付金	24,103	23,372	16,300	14,107	12,699
自動車取得税交付金	76,216	79,591	98,800	108,591	55,807
環境性能割交付金(※)	-	-	-	-	17,212
地方特例交付金	27,410	27,810	31,663	37,030	179,402
地方交付税	730,044	543,721	528,706	583,470	419,111
交通安全対策特別交付金	8,117	7,686	7,681	7,516	7,279
分担金及び負担金	629	1,375	645	1,278	1,335
使用料及び手数料	333,296	330,050	330,883	353,192	310,430
国庫支出金	1,575,677	1,546,482	1,528,485	1,472,669	1,730,707
県支出金	1,030,868	1,032,229	935,780	1,005,719	1,145,761
財産収入	17,010	15,885	72,653	13,307	15,341
寄附金	2,720	1,642	21,692	35,540	2,344
繰入金	219,048	418,091	288,852	101,691	709,431
繰越金	555,193	640,728	533,624	469,067	458,316
諸収入	245,091	256,046	254,731	232,833	229,203
市債	759,700	506,700	755,400	2,541,800	4,156,400
合 計	14,874,494	14,906,008	14,914,658	16,606,777	19,254,943

(※)令和元年度から新規

(単位:千円)

歳 出 区 分	平成27年度	平成28年度	平成29年度	平成30年度	平成元年度
議会費	218,974	187,067	184,762	175,139	162,646
総務費	1,449,472	1,666,839	1,666,752	3,329,235	5,068,401
民生費	6,010,950	5,952,983	6,062,384	6,051,279	6,125,467
衛生費	1,031,522	1,031,327	1,033,535	1,067,095	1,083,394
労働費	32	33	29	28	30
農林水産業費	1,025,930	1,166,425	961,052	995,438	1,049,917
商工費	264,367	142,789	357,180	334,375	314,747
土木費	887,527	1,020,312	951,855	992,667	875,502
消防費	768,338	760,734	749,949	769,531	810,805
教育費	1,459,494	1,232,674	1,292,842	1,289,072	2,074,969
災害復旧費	0	0	0	0	0
公債費	1,117,160	1,211,201	1,185,251	1,144,602	1,096,583
諸支出金	0	0	0	0	0
予備費	0	0	0	0	0
合 計	14,233,766	14,372,384	14,445,591	16,148,461	18,662,461

(資料:財政課)

◆会計別決算額

歳入

(単位:千円)

区 分	平成27年度	平成28年度	平成29年度	平成30年度	令和元年度
一般会計	14,874,494	14,906,008	14,914,658	16,606,777	19,254,943
土地取得特別会計	67,785	11	5	5	267,263
国民健康保険特別会計	4,965,150	4,802,949	4,879,218	4,138,160	3,877,361
後期高齢者医療特別会計	454,130	488,399	529,947	553,656	566,570
介護保険特別会計	2,770,109	2,831,746	3,015,673	3,324,087	3,250,575
農業集落排水事業特別会計	285,045	319,517	428,773	388,782	404,911
公共下水道事業特別会計	864,197	1,106,080	1,447,685	1,304,080	1,231,382
合 計	24,280,910	24,454,710	25,215,959	26,315,547	28,853,005

歳出

区 分	平成27年度	平成28年度	平成29年度	平成30年度	令和元年度
一般会計	14,233,766	14,372,384	14,445,591	16,148,461	18,662,461
土地取得特別会計	67,785	11	5	5	267,263
国民健康保険特別会計	4,906,704	4,686,951	4,651,826	4,057,054	3,780,839
後期高齢者医療特別会計	449,804	484,265	515,049	549,954	564,254
介護保険特別会計	2,718,756	2,712,639	2,887,861	3,256,667	3,179,761
農業集落排水事業特別会計	256,820	291,324	397,054	373,769	351,833
公共下水道事業特別会計	828,516	1,077,886	1,407,012	1,272,487	1,215,663
合 計	23,462,151	23,625,460	24,304,398	25,658,397	28,022,074

(資料:財政課)

交通安全・防犯・消防・防災

◆交通事故発生件数の推移

(弥富市内)

区 分	事故件数 (件)	死者数 (人)	負傷者数 (人)
平成28年	243	4	312
平成29年	253	2	315
平成30年	215	0	272
令和元年	184	2	239
令和2年	224	1	272

(資料:蟹江警察署)

◆犯罪発生状況

(弥富市内)

(単位:件)

区 分	総 数	凶悪犯	知能犯	粗暴犯	風俗犯	窃盗犯	その他 刑法犯
平成28年	407	2	19	26	5	292	63
平成29年	432	3	16	22	5	310	76
平成30年	349	4	5	21	3	276	40
令和元年	278	1	11	16	0	210	40
令和2年	280	2	7	8	4	209	50

(資料:蟹江警察署)

◆救急出動の推移

(弥富市内)

(単位:件)

区 分	平成28年	平成29年	平成30年	令和元年	令和2年
火災	19	21	29	28	47
自然災害	1	2	1	0	0
水難	6	2	4	7	6
交通	195	192	174	142	199
労働災害	129	121	130	140	210
運動競技	14	18	13	27	27
一般負傷	243	229	251	292	342
加害	6	11	7	5	10
自損行為	14	19	20	8	8
急病	1,210	1,330	1,397	1,401	1,428
その他	169	198	206	156	223
合 計	2,006	2,143	2,232	2,206	2,500

(資料:海部南部消防組合消防本部)

◆火災件数の推移

(弥富市内)

(単位:件)

区 分	平成28年	平成29年	平成30年	令和元年	令和2年
建 物	9	4	3	8	15
車 両	6	5	3	4	12
船 舶	1	1	1	0	0
その他	3	4	7	3	19
合 計	19	14	14	15	46

(資料:海部南部消防組合消防本部)

保育 ・ 教育

◆保育所の現況

(単位:人/令和3年4月1日現在)

名称 (公立)	定員	入所児童数		保育士	調理員	開所年月日	年齢別入所児童数						
		措置	私的				0歳	1歳	2歳	3歳	4歳	5歳	計
南部保育所	200	109	5	33	6	S.29.11.08	2	17	18	29	24	24	114
桜保育所	175	107	8	29	5	S.61.04.01	2	12	21	31	23	26	115
ひので保育所	230	178	2	48	0	H.16.04.01	6	28	28	39	48	31	180
大藤保育所	90	54	1	16	0	S.33.10.01	2	2	8	13	20	10	55
白鳥保育所	160	104	4	30	4	S.42.04.01	1	14	15	23	33	22	108
弥生保育所	200	171	5	38	6	S.48.04.01	4	19	22	48	32	51	176
栄南保育所	90	41	0	16	0	S.51.04.01	1	3	9	6	11	11	41
西部保育所	100	59	1	15	0	S.52.04.01	0	9	8	14	12	17	60
十四山保育所	195	95	7	26	0	S.48.04.01	0	9	15	28	22	28	102
合計	1,440	918	33	251	21	X	18	113	144	231	225	220	951

注:保育士数には産休、育休者を含む。

(資料:児童課)

◆小・中学校児童・生徒・学級数の推移

(各年度5月1日現在)

区分		平成29年度		平成30年度		令和元年度		令和2年度		令和3年度	
		通常	特別支援	通常	特別支援	通常	特別支援	通常	特別支援	通常	特別支援
弥生小	児童数(人)	557	23	550	29	537	31	518	26	501	28
	学級数(学級)	17	5	17	6	17	6	17	6	17	6
桜小	児童数(人)	431	10	434	13	427	13	433	16	421	17
	学級数(学級)	13	2	13	3	13	4	14	3	13	3
大藤小	児童数(人)	160	8	146	5	138	6	135	8	137	10
	学級数(学級)	6	2	6	2	6	2	6	2	6	2
栄南小	児童数(人)	101	5	89	5	92	4	87	3	84	4
	学級数(学級)	6	2	6	2	6	2	6	2	6	2
白鳥小	児童数(人)	283	6	274	6	258	9	260	7	261	10
	学級数(学級)	11	2	11	2	10	2	11	3	11	3
十四山東部小	児童数(人)	162	4	156	5	142	4	133	4	127	7
	学級数(学級)	6	2	6	2	6	2	6	2	6	2
十四山西部小	児童数(人)	131	8	118	6	117	6	106	7	98	8
	学級数(学級)	6	2	6	2	6	2	6	2	6	2
日の出小	児童数(人)	542	14	536	14	526	19	520	20	514	20
	学級数(学級)	18	4	17	4	18	4	18	4	18	4
小計	児童数(人)	2,367	78	2,303	83	2,237	92	2,192	91	2,143	104
	学級数(学級)	83	21	82	23	82	24	84	24	83	24
弥富中	生徒数(人)	604	8	591	11	579	12	576	14	591	16
	学級数(学級)	18	2	18	2	16	4	16	3	16	4
弥富北中	生徒数(人)	451	5	460	6	465	7	455	14	412	15
	学級数(学級)	13	2	13	2	14	3	13	4	12	4
十四山中	生徒数(人)	157	5	151	2	139	3	134	3	135	2
	学級数(学級)	6	2	6	2	6	2	6	2	6	2
小計	生徒数(人)	1,212	18	1,202	19	1,183	22	1,165	31	1,138	33
	学級数(学級)	37	6	37	6	36	9	35	9	34	10
合計	児童・生徒数(人)	3,579	96	3,505	102	3,420	114	3,357	122	3,281	137
	学級数(学級)	120	27	119	29	118	33	119	33	117	34

文 化

◆各施設の利用状況

区 分		市民ホール	総合福祉センター	十四山総合福祉センター	いこいの里	中央公民館	総合体育館	さくら会館	文化広場	十四山スポーツセンター	十四山体育館	十四山公民館	歴史民俗資料館	市民プール	南部コミュニティセンター	白鳥コミュニティセンター
		平成28年度	件数(件)	—	2,265	—	—	2,716	3,285	825	287	2,798	342	606	—	—
	人数(人)	—	56,181	39,153	14,905	71,148	98,494	13,713	17,849	86,383	8,822	13,831	7,791	2,408	19,136	45,805
平成29年度	件数(件)	—	2,203	—	—	2,690	3,373	786	317	3,053	443	619	—	54	810	1,768
	人数(人)	—	56,596	39,572	14,659	83,199	79,589	12,956	19,621	88,242	11,613	14,995	3,684	2,023	27,525	42,717
平成30年度	件数(件)	—	2,062	—	—	2,817	3,127	724	366	2,488	448	567	—	38	1,007	1,786
	人数(人)	—	56,315	37,112	13,354	69,950	94,497	10,859	15,870	73,849	11,754	12,439	6,632	1,586	34,064	41,199
令和元年度	件数(件)	—	1,972	—	—	2,647	2,862	661	269	2,973	435	537	—	—	982	1,699
	人数(人)	—	50,345	33,994	11,586	66,649	63,338	9,896	9,859	73,226	12,632	12,191	7,574	—	36,527	36,645
令和2年度	件数(件)	83	1,192	—	—	846	2,093	396	253	1,938	179	212	—	—	662	1,331
	人数(人)	3,465	23,392	18,201	5,900	25,182	38,796	4,336	10,307	30,973	4,531	3,036	2,550	—	17,843	21,887

※市民ホールは令和2年10月から貸出再開

(資料:財政課・総合福祉センター・十四山総合福祉センター・いこいの里・生涯学習課)

※市民プールは平成30年度に廃止

区 分		子宝グラウンド	木曾川グラウンド	亀の子グラウンド	二葉グラウンド	鍋田川グラウンド	上野グラウンド	水明テニスコート	おみよしテニスコート	二葉テニスコート	西三区庭球場	子宝テニスコート	境港多目的グラウンド	八穂グラウンド	さくら児童館	白鳥児童館	栄南児童館	弥生児童館	大藤児童館	東都児童館	
		平成28年度	件数(件)	389	75	141	160	390	119	829	435	230	110	547	296	—	—	—	—	—	—
	人数(人)	20,460	11,256	5,473	3,325	35,964	9,520	9,074	5,844	1,830	928	5,226	11,583	—	29,011	15,121	7,682	21,430	9,624	8,757	
平成29年度	件数(件)	459	141	164	226	586	119	849	419	256	147	541	279	—	—	—	—	—	—	—	—
	人数(人)	18,592	4,194	6,030	4,620	18,422	9,520	7,376	4,098	2,366	1,237	6,443	5,721	—	28,758	12,525	5,431	16,868	7,960	9,831	
平成30年度	件数(件)	248	126	174	229	310	440	741	254	433	—	743	169	—	—	—	—	—	—	—	—
	人数(人)	10,773	2,428	6,304	4,984	12,380	8,712	7,265	3,206	4,281	—	6,625	6,199	—	29,142	11,777	7,447	14,377	7,869	7,986	
令和元年度	件数(件)	326	63	110	144	101	446	667	371	324	—	1,006	103	225	—	—	—	—	—	—	—
	人数(人)	13,064	979	4,090	2,965	5,360	8,741	6,689	3,787	2,931	—	8,632	3,447	13,222	18,392	8,893	7,228	15,120	6,297	5,867	
令和2年度	件数(件)	263	21	141	209	158	161	436	237	560	—	665	166	73	—	—	—	—	—	—	—
	人数(人)	8,372	309	5,055	4,520	5,999	5,370	4,648	1,787	4,900	—	5,269	4,786	3,560	10,468	3,951	4,170	12,647	5,726	3,792	

※西三区庭球場は平成29年度に廃止。

(資料:生涯学習課・児童課)

区 分		児日童のクラブ	児日童のクラブ	桜童クラブ	桜童クラブ	弥生クラブ	弥生クラブ	大藤児童クラブ	白鳥児童クラブ	栄南児童クラブ	児十四山東部	児十四山西部	支ひの(組)での子育て	支ひの(組)での子育て	支東(組)での子育て
平成28年度	人数(人)	401	421	455	444	557	263	339	448	105	310	230	6,044	5,533	3,157
平成29年度	人数(人)	500	470	525	527	680	321	333	524	158	307	232	4,965	4,130	2,619
平成30年度	人数(人)	493	485	648	625	702	356	357	586	223	292	202	5,608	4,759	2,751
令和元年度	人数(人)	566	564	666	610	700	659	439	632	300	219	193	5,034	4,557	2,227
令和2年度	人数(人)	527	581	587	622	743	516	407	591	271	147	138	2,406	3,402	1,115

(資料:児童課)

◆蔵書・貸出冊数・入館者数の推移

区 分	蔵書冊数(冊)	貸出冊数(冊)	入館者数(人)
平成28年度	184,772	142,596	134,185
平成29年度	183,871	143,322	138,180
平成30年度	183,745	134,084	128,716
令和元年度	185,124	118,232	106,525
令和2年度	183,101	84,974	34,336

(資料:市立図書館)

保険・福祉

◆ 拠出年金受給者の状況

(各年度3月31日現在)

区 分		平成28年度	平成29年度	平成30年度	令和元年度	令和2年度
老齢年金	件数(件)	160	138	109	93	74
	年金額(千円)	79,560	68,999	56,654	48,700	38,426
通算老齢年金	件数(件)	108	90	78	69	47
	年金額(千円)	23,602	19,706	16,981	15,030	9,599
老齢基礎年金	件数(件)	10,318	10,609	10,758	10,884	10,944
	年金額(千円)	6,964,046	7,154,607	7,277,095	7,382,244	7,462,934
障がい年金	件数(件)	14	12	12	12	11
	年金額(千円)	11,897	10,326	10,326	10,336	9,380
障がい基礎年金	件数(件)	576	581	602	620	635
	年金額(千円)	489,780	491,993	509,541	526,381	537,594
母子年金	件数(件)	0	0	0	0	0
	年金額(千円)	0	0	0	0	0
遺族基礎年金	件数(件)	79	69	73	62	56
	年金額(千円)	64,988	56,222	59,126	50,999	46,175
寡婦年金	件数(件)	11	10	12	14	13
	年金額(千円)	4,945	4,400	5,326	6,501	6,004
老齢福祉年金	件数(件)	0	0	0	0	0
	年金額(千円)	0	0	0	0	0

(資料: 保険年金課)

◆ 国民年金加入状況

(各年度3月31日現在)

区 分	平成28年度	平成29年度	平成30年度	令和元年度	令和2年度
拠出年金被保険者数(人)	8,545	8,267	8,067	8,005	7,841
第1号被保険者数(人)	4,886	4,640	4,542	4,566	4,566
第3号被保険者数(人)	3,659	3,627	3,525	3,439	3,275
免除者数(人)	1,438	1,450	1,472	1,530	1,609
法定(人)	344	348	353	361	372
申請(人)	1,094	1,102	1,119	1,169	1,237
適用率(%)	-	-	-	-	-
保険料収納率(%)	74.2	75.1	77.3	77.6	77.7

(資料: 保険年金課)

◆ 国民健康保険事業の状況

(各年度3月31日現在)

区 分	総世帯数 (世帯)	総人口 (人)	加入世帯数 (世帯)	加入率 (%)	被保険者数 (人)	加入率 (%)
平成28年度	17,286	44,333	5,675	32.8	9,883	22.3
平成29年度	17,535	44,272	5,429	31.0	9,191	20.8
平成30年度	17,889	44,387	5,216	29.2	8,709	19.6
令和元年度	18,230	44,491	5,127	28.1	8,420	18.9
令和2年度	18,373	44,221	5,085	27.7	8,296	18.7

(資料: 保険年金課)

◆介護保険施設サービスの利用状況

(単位:日数)

区分	介護老人福祉施設	介護老人保健施設	介護療養型医療施設	介護医療院
平成28年度	54,331	39,703	5,080	-
平成29年度	63,314	36,794	5,396	-
平成30年度	68,105	35,154	5,167	203
令和元年度	75,300	38,940	1,696	2,479
令和2年度	68,451	39,843	155	4,209

(資料:介護高齢課)

◆介護保険要介護認定者の状況

(単位:人/各年度3月31日現在)

区分	要支援1	要支援2	要介護1	要介護2	要介護3	要介護4	要介護5	合計
平成28年度	229	258	293	342	203	204	136	1,665
平成29年度	233	309	289	336	230	200	135	1,732
平成30年度	218	325	320	347	215	194	154	1,773
令和元年度	209	321	297	363	241	220	166	1,817
令和2年度	241	338	316	347	270	209	152	1,873

(資料:介護高齢課)

◆地域包括支援センターの利用状況

(単位:件)

区分	年間延利用件数
平成28年度	2,150
平成29年度	2,503
平成30年度	2,855
令和元年度	4,007
令和2年度	5,308

(資料:介護高齢課)

◆介護保険地域密着型サービスの利用状況

(単位:日数)

区分	共同生活対応型	入居者生活介護 介護地域密着型 施設	認知症対応型 通所介護	地域密着型 通所介護	訪問介護 ・ 随時巡回 ・ 定期巡回
平成28年度	18,969	-	2,991	9,783	-
平成29年度	21,374	-	3,433	7,171	-
平成30年度	25,595	-	3,492	7,367	243
令和元年度	26,561	4,483	2,305	7,851	366
令和2年度	27,959	8,651	2,054	6,719	365

(資料:介護高齢課)

◆介護保険居宅介護(予防)サービスの利用状況

(単位:日数)

区分	訪問介護	訪問入浴介護	訪問看護	訪問リハビリテーション	通所介護	通所リハビリテーション	福祉用具貸与	短期入所生活介護	短期入所療養介護	居宅療養管理指導	特定施設入居者生活介護	福祉用具購入(件)	住宅改修(件)	居宅介護サービス(支援)計画(件)
平成28年度	32,096	959	3,892	1,489	44,497	25,684	142,571	18,175	258	7,420	9,673	91	78	8,224
	2,031	14	391	446	5,497	7,008	50,944	475	12	335	1,352	54	65	3,194
平成29年度	32,062	1,007	4,429	1,634	46,870	24,801	141,675	16,589	403	8,340	11,089	85	95	8,543
	50	51	559	577	86	7,513	56,327	608	0	642	2,751	48	59	2,756
平成30年度	35,513	1,014	5,096	1,479	49,507	24,497	143,323	14,987	440	9,545	11,957	90	83	8,607
	-	37	793	632	9	8,471	63,181	632	8	702	3,530	48	58	3,040
令和元年度	34,270	1,159	5,193	1,652	54,829	25,230	160,139	17,856	518	10,641	12,174	73	57	9,119
	-	0	535	519	-	9,096	60,423	501	37	776	3,609	37	60	3,087
令和2年度	37,912	1,416	5,774	1,953	53,513	25,723	166,800	15,222	175	11,059	11,412	82	74	9,127
	-	2	916	746	-	8,978	68,207	605	20	1,076	3,928	71	73	3,422

注:表上段(介護サービス) 表下段(介護予防サービス)

(資料:介護高齢課)

◆身体障がい者手帳交付状況

(単位:人/各年度4月1日現在)

区分	総数	視覚障がい	聴覚・平衡 機能障がい	音声・言語・そ しゃく機能障がい	肢体不自由	内部障がい
平成29年度	1,397	76	81	20	736	484
平成30年度	1,396	73	88	20	712	503
平成31年度	1,363	69	92	20	688	494
令和2年度	1,365	76	88	19	685	497
令和3年度	1,348	74	95	17	662	500

(資料:福祉課)

◆療育手帳交付状況

(単位:人/各年度4月1日現在)

区分	総数	A (IQ35以下)	B (IQ35~50)	C (IQ51~75)
平成29年度	313	134	83	96
平成30年度	304	129	81	94
平成31年度	322	130	95	97
令和2年度	343	134	97	112
令和3年度	352	136	103	113

(資料:福祉課)

◆精神障がい者保健福祉手帳交付状況

(単位:人/各年度4月1日現在)

区分	総数	1級	2級	3級
平成29年度	295	32	188	75
平成30年度	338	42	211	85
平成31年度	372	45	224	103
令和2年度	429	60	262	107
令和3年度	441	64	280	97

(資料:福祉課)

◆精神通院受給者証所持者状況

(単位:人/各年度4月1日現在)

区分	総数
平成29年度	718
平成30年度	780
平成31年度	834
令和2年度	947
令和3年度	1,042

(資料:福祉課)

産 業

◆産業別就業者数

(単位:人)

区 分	総 数	農 業	林 業	漁 業	鉱業、採石業、 砂利採取業	建 設 業	製 造 業	電 気・ガ ス・水 道業	郵 便業、 運 輸業	情 報 通 信 業	卸 売・小 売業	金 融・保 険業	不 動 産 業、 物 品 賃 貸 業	
		平成27年	男	12,655	455	0	44	6	1,259	3,315	96	1,359	305	1,702
	女	9,601	355	0	32	0	284	1,383	18	449	78	1,798	236	127

区 分	宿 泊業、 飲 食 業	医 療・ 福 祉	支 援 事 業 ・ 学 習	複 合 サ ー ビ ス 業	サ ー ビ ス 業 (他 に 分 類 さ れ な い も の)	学 術 研 究 ・ 技 術 サ ー ビ ス 業	生 活 関 連 サ ー ビ ス 業 ・ 娯 楽 業	公 務 サ ー ビ ス 業 (他 に 分 類 さ れ な い も の)	分 類 不 能	
	平成27年	男	341	499	303	109	708	348	345	399
	女	710	1,892	416	81	505	162	378	165	532

(資料:国勢調査)

◆専業・兼業別農家数の推移

(単位:戸)

区 分	専 業	第1種兼業	第2種兼業	総 数
平成 7年(※)	153	127	1,208	1,488
平成12年(※)	137	134	1,186	1,457
平成17年(※)	154	136	1,047	1,337
平成22年	118	109	957	1,184
平成27年	185	91	628	904

(※)数値は旧弥富町と旧十四山村を合わせたもの

(資料:世界農林業センサス)

◆商業(小売・卸売業)

区分	年次	事業者数	従業者数
		(事業者)	(人)
小売業	平成19年	323	2,582
	平成21年	332	3,233
	平成24年	212	1,424
	平成28年	234	2,122
卸売業	平成19年	102	966
	平成21年	139	1,353
	平成24年	295	2,161
	平成28年	91	1,360

(資料:経済センサス活動調査)

◆内水面漁業の推移

(各年11月1日現在)

区分	養殖種類別延べ経営体数(経営体)								養殖面積(a)		
	食 用					観 賞 用			総 数	池中 養殖 止水式	ため池 養殖等
	こい	ふな	うなぎ	テイラピア	その他	錦ごい	金魚	その他			
平成10年(※)	—	1	2	—	1	5	164	1	11,236	11,028	208
平成15年(※)	—	—	2	—	1	3	133	—	8,543	8,324	219
平成20年	—	—	2	—	—	4	102	—	7,452	6,340	1,112
平成25年	—	—	2	—	—	1	82	—	4,949	4,949	—
平成30年	—	—	2	—	—	1	52	—	3,420	3,396	24

(※)数値は旧弥富町と旧十四山村を合わせたもの

(資料:漁業センサス)

◆農作物の作付延面積

(単位:a/平成27年2月1日)

区 分	総 数	稲	麦類	雑穀	いも類	豆類	工芸農作物	野菜類	花き類・花木	その他
平成27年	△	98,815	9,693	359	△	△	129	9,448	△	△

△:個人、法人又はその他の団体の個々の秘密に属する事項を秘匿するため、統計法第14条による秘匿扱とし、統計数値を公表しないもの

(資料:農林業センサス)

土 木

◆市道整備の推移

(各年4月1日現在)

区 分		平成29年	平成30年	平成31年	令和2年	令和3年
実 延 長(m)		570,116	568,435	567,887	568,934	569,533
舗装延長(m)		531,309	530,271	530,782	531,746	532,559
舗 装 率(%)		93	93	93	94	94
舗装延長 内訳(m)	セメント系	2,816	2,798	2,794	2,793	2,793
	高級アスファルト系	7,350	7,350	7,350	7,350	7,350
	簡易アスファルト系	521,143	520,123	520,638	521,604	522,416
改良延長(m)		267,479	266,906	267,757	269,585	270,942

(資料:土木課)

◆橋梁の状況

(各年4月1日現在)

区 分		平成29年	平成30年	平成31年	令和2年	令和3年
総 数(橋)		594	592	592	591	588
延 長(m)		3,465	3,454	3,453	3,451	3,445
構造別 (橋)	鋼 橋	6	6	6	6	6
	石 及 び コ ン ク リ ー ト 橋	587	585	585	584	581
	木 橋	—	—	—	—	—
	混 合 橋	1	1	1	1	1
現況別 (橋)	自 動 車 交 通 不 能	33	32	32	31	29
	通行制限(通行止・荷重)	4	4	4	5	5

(資料:土木課)

上水道・下水道

◆上水道給水状況

(各年度3月31日現在)

区 分	平成28年度	平成29年度	平成30年度	令和元年度	令和2年度
給水戸数(戸)	21,154	21,495	21,751	21,933	22,110
給水人口(人)	44,333	44,272	44,387	44,491	44,221
年間配水量(m ³)	5,430,339	5,472,824	5,344,420	5,297,474	5,381,289
1日最大配水量(m ³)	16,842	17,433	17,755	17,420	16,794
1日平均配水量(m ³)	14,877	14,994	14,642	14,474	14,743
1人1日最大配水量(%)	383	401	406	395	381
1人1日平均配水量(%)	338	345	335	328	335

(資料:海部南部水道企業団)

◆水1トンあたりの料金

(単位:円/各年度3月31日現在)

区 分		平成28年度	平成29年度	平成30年度	令和元年度	令和2年度
海部南部水道企業団	供給単価	208.2	209.1	208.8	208.1	※178.4
	給水原価	183.0	180.8	182.4	188.4	185.3

※基本料金の減免実施による

(資料:海部南部水道企業団)

◆1世帯あたりの水道使用料及び料金(年間)

(各年度3月31日現在)

区 分	平成28年度	平成29年度	平成30年度	令和元年度	令和2年度
使用量(m ³)	236.2	234.2	227.8	223.9	224.9
料 金(円)	48,860	48,621	48,049	46,366	※40,389

※基本料金の減免実施による

(資料:海部南部水道企業団)

◆下水道の整備状況

(1)公共下水道

(令和3年3月31日現在)

年度	全体計画面積 (ha)	認可面積(ha)	供用済面積 (ha)	下水道管延長 (km)※
令和2年度	877.1	606.7	316.1	97.75

※管延長はマンホールを除く

(資料:下水道課)

(2)農業集落排水

(令和3年3月31日現在)

年度	全体計画面積 (ha)	供用済面積 (ha)	下水道管延長 (km)※	処理計画人口 (人)
令和2年度	445.0	445.0	120.75	12,770

※管延長はマンホールを除く

(資料:下水道課)

(3)コミュニティ・プラント

(令和3年3月31日現在)

年度	全体計画面積 (ha)	供用済面積 (ha)	下水道管延長 (km)※	処理計画人口 (人)
令和2年度	5.2	5.2	2.04	765

※管延長はマンホールを除く

(資料:下水道課)

衛 生

◆ごみの収集形態別収集量

(単位:t)

ごみの種類	平成28年度	平成29年度	平成30年度	令和元年度	令和2年度
可燃ごみ	7,124	7,115	7,183	7,364	7,409
プラスチック類ごみ	1,170	1,204	1,259	1,281	1,315
不燃ごみ	315	337	413	410	452
粗大ごみ	293	327	361	334	376
缶	61	58	57	55	66
ビン	219	221	202	195	188
紙類	327	256	210	183	211
ペットボトル	27	27	29	29	30
その他	5	5	5	5	8
事業系ごみ	2,272	2,413	2,425	3,935	3,732

(資料:環境課)

◆し尿処理状況

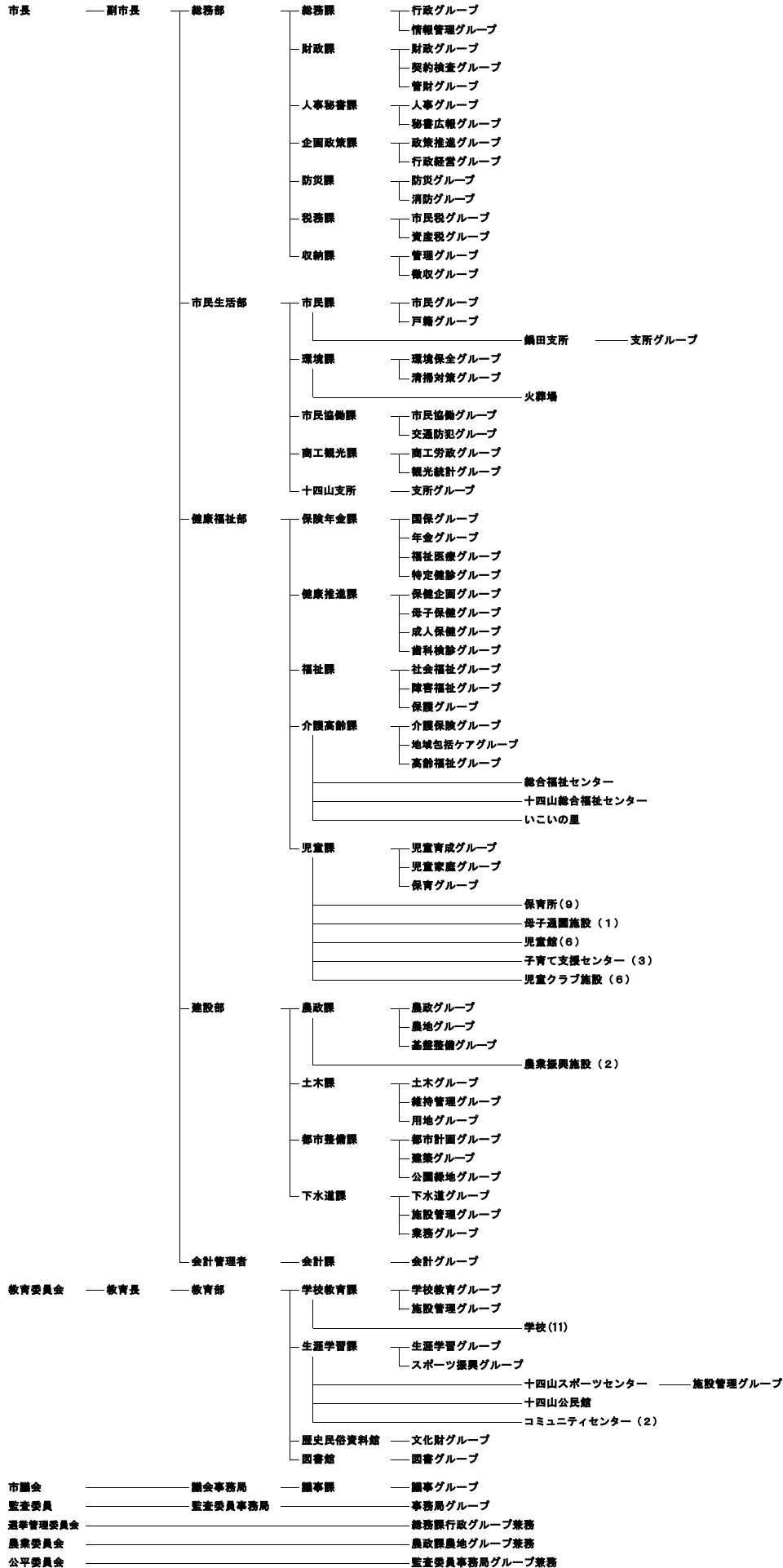
(単位:kℓ)

収集区分	平成28年度	平成29年度	平成30年度	令和元年度	令和2年度
し尿	1,336	1,336	1,347	1,274	1,289
浄化槽汚泥	25,062	24,399	24,408	24,701	24,144

(資料:環境課)

弥富市行政機構図

令和3年4月1日現在



【編集・発行】

弥富市 総務部 企画政策課 政策推進グループ

〒498-8501 愛知県弥富市前ヶ須町南本田335

TEL 0567-65-1111（内線453）

FAX 0567-67-4011

メール seisaku@city.yatomi.lg.jp

ホームページ <https://www.city.yatomi.lg.jp>

