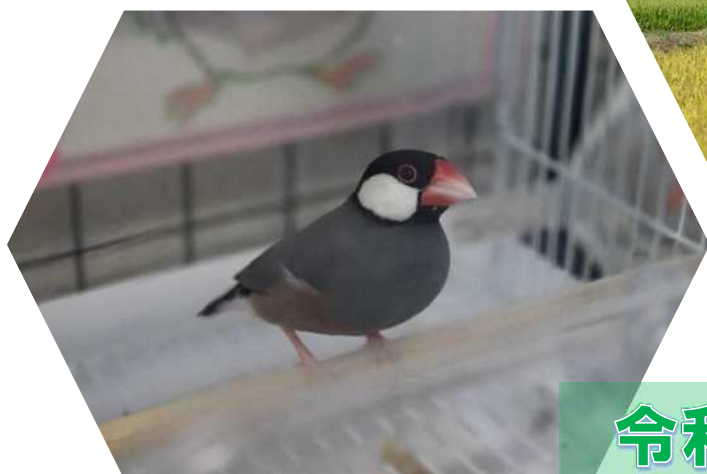




2023 年度版
市 統 計 資 料



令和5年8月 愛知県弥富市

地域でつくる「人・自然・文化」の調和
輝く未来へ繋ぐまち・弥富

目 次

- 自然----- 1
- 人口----- 2
- 財政----- 3~4
- 交通安全・防犯・消防・防災----- 5
- 保育・教育----- 6
- 文化----- 7
- 保険・福祉----- 8~10
- 産業----- 11~12
- 土木----- 13
- 上水道・下水道----- 14
- 衛生----- 15
- 行政機構図----- 16

自 然

◆弥富市役所の所在地

〒498-8501 愛知県弥富市前ヶ須町南本田335番地

TEL:0567-65-1111(代)

◆市の位置

市役所の位置	市の大きさ	隣接市町村
東経 136度43分29秒 北緯 35度06分37秒 1階床高 海拔 +0.2m	48.28km ² (旧弥富町 38.31km ²) (旧十四山村 9.97km ²)	愛西市・蟹江町・飛島村 三重県木曾岬町

(資料:総務課)

◆面積の推移

日付	面積(km ²)	備考(新たに生じた土地)
昭和51年以前	32.01	
昭和51年 8月25日	32.70	楠一丁目の一部
昭和54年 12月14日	33.76	楠一丁目の一部・楠二丁目・楠三丁目の一部
昭和56年 6月26日	34.29	楠三丁目の一部
昭和60年 8月26日	34.67	富浜一丁目の一部
平成元年 8月14日	36.97	富浜一丁目の一部・富浜二、三、四、五丁目
平成8年 9月30日	37.78	木曾岬干拓地(曙一丁目・二丁目)
平成10年 1月30日	38.08	楠二丁目の一部
平成16年 10月29日	38.21	楠二丁目の一部
平成18年 4月1日	48.18	弥富町・十四山村合併により弥富市となる
平成30年 9月28日	48.28	楠二丁目の一部・楠三丁目の一部

(資料:総務課)

◆地目別土地利用面積

(各年1月1日現在)(単位:ha)

年次	田	畑	宅地	池沼	原野	雑種地	合計
平成31年	1,692	190	864	4	6	225	2,981
令和2年	1,682	189	869	4	6	249	2,999
令和3年	1,670	187	878	4	6	254	2,999
令和4年	1,657	185	885	4	6	263	3,000
令和5年	1,645	184	904	4	6	257	3,000

(資料:税務課)

◆月別平均気温

(単位:℃)

年次	1月	2月	3月	4月	5月	6月	7月	8月	9月	10月	11月	12月	平均
平成30年	3.8	4.4	10.5	15.8	19.2	22.8	28.5	28.8	23.3	18.5	13.6	7.9	16.4
令和元年	4.9	6.8	9.5	13.4	19.6	22.5	25.4	28.2	26.0	20.0	13.3	8.5	16.5
令和2年	7.6	6.8	10.1	12.7	19.8	24.0	24.9	29.3	24.8	17.5	13.7	7.4	16.6
令和3年	5.0	7.2	11.4	14.5	18.9	22.9	27.0	27.3	23.6	19.5	12.9	7.3	16.5
令和4年	4.0	4.3	10.4	15.9	18.8	23.5	27.0	27.9	25.3	17.9	14.4	6.8	16.4
平均	5.1	5.9	10.4	14.5	19.3	23.1	26.6	28.3	24.6	18.7	13.6	7.6	16.5

(資料:海部南部消防組合消防本部)

◆月別降水量

(単位:mm)

年次	1月	2月	3月	4月	5月	6月	7月	8月	9月	10月	11月	12月	合計
平成30年	38.5	14.0	153.0	162.0	193.5	190.5	151.0	61.5	334.0	17.0	35.5	47.0	1,397.5
令和元年	12.0	34.0	63.0	95.5	101.0	160.0	288.0	151.5	925.0	281.5	9.0	58.0	2,178.5
令和2年	46.5	45.0	105.5	98.5	120.0	191.0	342.0	5.0	236.5	250.0	27.5	17.0	1,484.5
令和3年	57.0	41.0	168.0	171.0	189.5	119.0	198.5	202.5	138.0	19.5	42.5	71.5	1,418.0
令和4年	16.0	17.0	54.5	61.0	83.5	136.0	349.5	138.5	195.5	47.0	91.5	11.5	1,201.5
平均	34.0	30.2	108.8	117.6	137.5	159.3	265.8	111.8	365.8	123.0	41.2	41.0	1,536.0

(資料:海部南部消防組合消防本部)

人 口

◆登録人口・世帯数の推移<外国人を含む総人口>

区 分	人 口					対前年 増加数 (人)	世帯数 (世帯)	平均世帯 員 (人)	人口密度 (人/Km ²)
	総数 (人)	男 (人)	女 (人)	男割合 (%)	女割合 (%)				
平成31年1月1日	44,449	22,380	22,069	50.35	49.65	16	17,776	2.50	920.7
令和2年1月1日	44,616	22,453	22,163	50.32	49.68	167	18,194	2.45	924.1
令和3年1月1日	44,300	22,289	22,011	50.31	49.69	△ 316	18,267	2.43	917.6
令和4年1月1日	44,060	22,075	21,985	50.10	49.90	△ 240	18,431	2.39	912.6
令和5年1月1日	43,861	21,998	21,863	50.15	49.85	△ 199	18,578	2.36	908.4

(資料:住民基本台帳年報)

◆人口動向

(単位:人/各年の異動数)

区 分	自然動態			社会動態		
	出生	死亡	自然増	転入	転出	社会増
平成30年	345	403	△ 58	2,256	2,155	101
令和元年	336	427	△ 91	2,384	2,113	271
令和2年	339	436	△ 97	1,815	2,015	△ 200
令和3年	324	443	△ 119	1,945	2,037	△ 92
令和4年	333	522	△ 189	2,202	2,200	2

注:各年(1~12月)の異動数

(資料:住民基本台帳年報)

◆年齢別男女人口統計<外国人を含む総人口>

(単位:人/令和5年1月1日現在)

	男 性	女 性	計
100歳以上	4	20	24
95~99歳	37	118	155
90~94歳	151	364	515
85~89歳	464	731	1,195
80~84歳	876	1,109	1,985
75~79歳	1,128	1,346	2,474
70~74歳	1,343	1,606	2,949
65~69歳	1,059	1,103	2,162
60~64歳	1,254	1,241	2,495
55~59歳	1,392	1,337	2,729
50~54歳	1,891	1,674	3,565
45~49歳	1,767	1,641	3,408
40~44歳	1,476	1,292	2,768
35~39歳	1,326	1,156	2,482
30~34歳	1,351	1,089	2,440
25~29歳	1,411	1,197	2,608
20~24歳	1,345	1,201	2,546
15~19歳	1,103	1,027	2,130
10~14歳	1,028	956	1,984
5~9歳	822	867	1,689
0~4歳	770	788	1,558
総 数	21,998	21,863	43,861

(資料:住民基本台帳年報)

財 政

◆一般会計決算額

歳入 (単位:千円)

区 分	平成29年度	平成30年度	令和元年度	令和2年度	令和3年度
市税	8,244,491	8,352,956	8,590,782	8,523,983	8,387,806
地方譲与税	339,557	349,461	340,673	329,984	320,209
利子割交付金	12,732	13,119	5,957	6,613	4,301
配当割交付金	43,435	37,390	41,454	38,759	52,783
株式等譲渡所得割交付金	41,801	28,386	21,437	36,693	60,303
法人事業税交付金(※1)	—	—	—	35,465	86,917
地方消費税交付金	826,747	847,655	803,862	978,647	1,064,870
ゴルフ場利用税交付金	16,300	14,107	12,699	14,091	16,635
自動車取得税交付金	98,800	108,591	55,807	0	3
環境性能割交付金(※2)	—	—	17,212	37,210	35,828
地方特例交付金	31,663	37,030	179,402	66,362	172,002
地方交付税	528,706	583,470	419,111	532,247	731,179
交通安全対策特別交付金	7,681	7,516	7,279	7,744	8,145
分担金及び負担金	645	1,278	1,335	1,248	1,425
使用料及び手数料	330,883	353,192	310,430	228,933	231,536
国庫支出金	1,528,485	1,472,669	1,730,707	6,690,490	3,174,237
県支出金	935,780	1,005,719	1,145,761	1,071,402	1,368,814
財産収入	72,653	13,307	15,341	20,067	30,646
寄附金	21,692	35,540	2,344	4,234	6,754
繰入金	288,852	101,691	709,431	305,146	67,476
繰越金	533,624	469,067	458,316	592,483	686,084
諸収入	254,731	232,833	229,203	277,016	272,138
市債	755,400	2,541,800	4,156,400	752,300	1,785,400
合 計	14,914,658	16,606,777	19,254,943	20,551,117	18,565,491

(※1) 令和2年度から新規

(※2) 令和元年度から新規

歳出 (単位:千円)

区 分	平成29年度	平成30年度	令和元年度	令和2年度	令和3年度
議会費	184,762	175,139	162,646	179,478	178,625
総務費	1,666,752	3,329,235	5,068,401	1,743,828	2,364,961
民生費	6,062,384	6,051,279	6,125,467	10,863,974	7,588,718
衛生費	1,033,535	1,067,095	1,083,394	1,346,888	2,085,959
労働費	29	28	30	28	25
農林水産業費	961,052	995,438	1,049,917	890,798	1,169,866
商工費	357,180	334,375	314,747	362,838	267,980
土木費	951,855	992,667	875,502	1,049,681	975,829
消防費	749,949	769,531	810,805	708,613	717,444
教育費	1,292,842	1,289,072	2,074,969	1,640,587	1,369,133
災害復旧費	0	0	0	0	0
公債費	1,185,251	1,144,602	1,096,583	1,078,320	1,050,102
諸支出金	0	0	0	0	0
予備費	0	0	0	0	0
合 計	14,445,591	16,148,461	18,662,461	19,865,033	17,768,642

(資料:財政課)

◆会計別決算額

歳入

(単位:千円)

区 分	平成29年度	平成30年度	令和元年度	令和2年度	令和3年度
一般会計	14,914,658	16,606,777	19,254,943	20,551,117	18,565,491
土地取得特別会計	5	5	267,263	260,059	2
国民健康保険特別会計	4,879,218	4,138,160	3,877,361	3,868,147	3,954,977
後期高齢者医療特別会計	529,947	553,656	566,570	628,859	634,443
介護保険特別会計	3,015,673	3,324,087	3,250,575	3,407,991	3,594,235
農業集落排水事業特別会計	428,773	388,782	404,911	—	—
公共下水道事業特別会計	1,447,685	1,304,080	1,231,382	—	—
下水道事業会計(収益的收入)	—	—	—	1,016,474	946,401
下水道事業会計(資本的收入)	—	—	—	1,107,206	884,065
合 計	25,215,959	26,315,547	28,853,005	30,839,853	28,579,614

歳出

区 分	平成29年度	平成30年度	令和元年度	令和2年度	令和3年度
一般会計	14,445,591	16,148,461	18,662,461	19,865,033	17,768,642
土地取得特別会計	5	5	267,263	260,059	2
国民健康保険特別会計	4,651,826	4,057,054	3,780,839	3,757,682	3,819,525
後期高齢者医療特別会計	515,049	549,954	564,254	628,204	632,801
介護保険特別会計	2,887,861	3,256,667	3,179,761	3,312,052	3,507,511
農業集落排水事業特別会計	397,054	373,769	351,833	—	—
公共下水道事業特別会計	1,407,012	1,272,487	1,215,663	—	—
下水道事業会計(収益的支出)	—	—	—	848,384	878,244
下水道事業会計(資本的支出)	—	—	—	1,365,074	1,138,042
合 計	24,304,398	25,658,397	28,022,074	30,036,488	27,744,767

(資料:財政課・下水道課)

(補足)

農業集落排水事業特別会計及び公共下水道事業特別会計は、令和2年度より地方公営企業法適用に伴い廃止。資本的收入額が資本的支出額に不足する額は、過年度分消費税及び地方消費税資本的収支調整額、当年度分消費税及び地方消費税資本的収支調整額及び当年度分損益勘定留保資金で補てんした。

交通安全・防犯・消防・防災

◆交通事故発生件数の推移

区分	事故件数 (件)	死者数 (人)	負傷者数 (人)
平成30年	215	0	272
令和元年	184	2	239
令和2年	224	1	272
令和3年	187	0	218
令和4年	179	4	208

(資料:蟹江警察署)

◆犯罪発生状況

(単位:件)

区分	総数	凶悪犯	知能犯	粗暴犯	風俗犯	窃盗犯	その他 刑法犯
平成30年	349	4	5	21	3	276	40
令和元年	278	1	11	16	0	210	40
令和2年	280	2	7	8	4	209	50
令和3年	214	2	9	11	2	160	30
令和4年	260	1	8	12	0	218	21

(資料:蟹江警察署)

◆救急出動の推移

(単位:件)

区分	平成30年	令和元年	令和2年	令和3年	令和4年
火災	29	28	47	51	27
自然災害	1	0	0	0	0
水難	4	7	6	3	7
交通	174	142	199	224	166
労働災害	130	140	210	194	152
運動競技	13	27	27	20	20
一般負傷	251	292	342	347	341
加害	7	5	10	7	5
自損行為	20	8	8	16	18
急病	1,397	1,401	1,428	1,520	1,595
その他	206	156	223	267	240
合計	2,232	2,206	2,500	2,649	2,571

(資料:海部南部消防組合消防本部)

◆火災件数の推移

(単位:件)

区分	平成30年	令和元年	令和2年	令和3年	令和4年
建物	3	8	15	11	9
車両	3	4	12	7	10
船舶	1	0	0	0	0
その他	7	3	19	14	10
合計	14	15	46	32	29

(資料:海部南部消防組合消防本部)

保育・教育

◆保育所の現況

(単位:人/令和5年4月1日現在)

名称 (公立)	定員	入所児童数		保育士	調理員	開所年月日	年齢別入所児童数						
		措置	私的				0歳	1歳	2歳	3歳	4歳	5歳	計
南部保育所	160	101	11	28	5	S.29.11.08	2	15	19	27	19	30	112
桜保育所	160	112	6	27	5	S.61.04.01	2	14	16	25	31	30	118
ひので保育所	230	162	4	40	6	H.16.04.01	3	23	28	33	40	39	166
大藤保育所	60	43	0	14	3	S.33.10.01	1	4	8	8	9	13	43
白鳥保育所	140	102	1	29	3	S.42.04.01	1	15	17	22	24	24	103
弥生保育所	200	153	5	36	6	S.48.04.01	5	18	20	35	34	46	158
栄南保育所	50	29	4	13	4	S.51.04.01	0	3	6	5	10	9	33
西部保育所	80	61	1	16	3	S.52.04.01	0	7	8	16	14	17	62
十四山保育所	120	89	3	24	3	S.48.04.01	0	10	16	18	18	30	92
合計	1,200	852	35	227	38		14	109	138	189	199	238	887

注:保育士数には産休、育休者を含む。

(資料:児童課)

◆小・中学校児童・生徒・学級数の推移

(各年度5月1日現在)

区分	令和元年度		令和2年度		令和3年度		令和4年度		令和5年度		
	通常	特別支援	通常	特別支援	通常	特別支援	通常	特別支援	通常	特別支援	
弥生小	児童数(人)	537	31	518	26	501	28	501	29	491	30
	学級数(学級)	17	6	17	6	17	6	17	5	17	5
桜小	児童数(人)	427	13	433	16	421	17	405	26	358	20
	学級数(学級)	13	4	14	3	13	3	13	5	13	4
大藤小	児童数(人)	138	6	135	8	137	10	116	8	112	5
	学級数(学級)	6	2	6	2	6	2	6	2	6	2
栄南小	児童数(人)	92	4	87	3	84	4	82	3	91	3
	学級数(学級)	6	2	6	2	6	2	6	2	6	2
白鳥小	児童数(人)	258	9	260	7	261	10	244	10	249	11
	学級数(学級)	10	2	11	3	11	3	10	3	11	3
十四山 東部小	児童数(人)	142	4	133	4	127	7	121	5	106	7
	学級数(学級)	6	2	6	2	6	2	6	2	6	2
十四山 西部小	児童数(人)	117	6	106	7	98	8	91	8	74	6
	学級数(学級)	6	2	6	2	6	2	6	2	6	2
日の出小	児童数(人)	526	19	520	20	514	20	509	20	500	15
	学級数(学級)	18	4	18	4	18	4	18	6	18	4
小計	児童数(人)	2,237	92	2,192	91	2,143	104	2,069	109	1,981	97
	学級数(学級)	82	24	84	24	83	24	82	27	83	24
弥富中	生徒数(人)	579	12	576	14	591	16	582	15	610	13
	学級数(学級)	16	4	16	3	16	4	17	4	18	3
弥富北中	生徒数(人)	465	7	455	14	412	15	396	15	376	11
	学級数(学級)	14	3	13	4	12	4	12	5	11	4
十四山中	生徒数(人)	139	3	134	3	135	2	140	3	149	3
	学級数(学級)	6	2	6	2	6	2	6	2	6	2
小計	生徒数(人)	1,183	22	1,165	31	1,138	33	1,118	33	1,135	27
	学級数(学級)	36	9	35	9	34	10	35	11	35	9
合計	児童・生徒数(人)	3,420	114	3,357	122	3,281	137	3,187	142	3,116	124
	学級数(学級)	118	33	119	33	117	34	117	38	118	33

(資料:学校教育課)

文 化

◆各施設の利用状況

区 分		市民ホール	総合福祉センター	十四山総合福祉センター	いこいの里	中央公民館	総合体育館	さくら会館	文化広場	十四山スポーツセンター	十四山体育館	十四山公民館	歴史民俗資料館	市民プール	南部コミュニティセンター	白鳥コミュニティセンター
		平成30年度	件数(件)	—	2,062	—	—	2,817	3,127	724	366	2,488	448	567	—	38
	人数(人)	—	56,315	37,112	13,354	69,950	94,497	10,859	15,870	73,849	11,754	12,439	6,632	1,586	34,064	41,199
令和元年度	件数(件)	—	1,972	—	—	2,647	2,862	661	269	2,973	435	537	—	—	982	1,699
	人数(人)	—	50,345	33,994	11,586	66,649	63,338	9,896	9,859	73,226	12,632	12,191	7,574	—	36,527	36,645
令和2年度	件数(件)	83	1,192	—	—	846	2,093	396	253	1,938	179	212	—	—	662	1,331
	人数(人)	3,465	23,392	18,201	5,900	25,182	38,796	4,336	10,307	30,973	4,531	3,036	2,550	—	17,843	21,887
令和3年度	件数(件)	139	1,452	—	—	1,351	1,883	357	230	2,511	395	379	—	—	540	1,226
	人数(人)	5,447	30,509	23,039	5,297	23,577	36,836	3,685	10,291	41,967	10,117	7,421	3,616	—	12,570	21,128
令和4年度	件数(件)	200	1,828	—	—	2,139	2,748	412	288	2,576	512	415	—	—	783	1,810
	人数(人)	5,798	41,718	26,959	8,717	54,717	48,804	14,006	14,154	52,244	13,625	10,891	33,195	—	24,499	30,257

※市民ホールは令和2年10月から貸出再開

(資料:財政課・総合福祉センター・歴史民俗資料館・生涯学習課他)

※市民プールは平成30年度で廃止

区 分		子宝グラウンド	木曾川グラウンド	亀の子グラウンド	二葉グラウンド	鍋田川グラウンド	上野グラウンド	水明テニスコート	トニスコート	おみよし	二葉テニスコート	子宝テニスコート	境港多目的グラウンド	八穂グラウンド	さくら児童館	白鳥児童館	栄南児童館	弥生児童館	大藤児童館	東部児童館	
		平成30年度	件数(件)	248	126	174	229	310	440	741	254	433	743	169	—	—	—	—	—	—	—
	人数(人)	10,773	2,428	6,304	4,984	12,380	8,712	7,265	3,206	4,281	6,625	6,199	—	29,142	11,777	7,447	14,377	7,869	7,986	—	
令和元年度	件数(件)	326	63	110	144	101	446	667	371	324	1,006	103	225	—	—	—	—	—	—	—	
	人数(人)	13,064	979	4,090	2,965	5,360	8,741	6,689	3,787	2,931	8,632	3,447	13,222	18,392	8,893	7,228	15,120	6,297	5,867	—	
令和2年度	件数(件)	263	21	141	209	158	161	436	237	560	665	166	73	—	—	—	—	—	—	—	
	人数(人)	8,372	309	5,055	4,520	5,999	5,370	4,648	1,787	4,900	5,269	4,786	3,560	10,468	3,951	4,170	12,647	5,726	3,792	—	
令和3年度	件数(件)	293	55	416	198	199	219	477	308	753	858	320	284	—	—	—	—	—	—	—	
	人数(人)	8,900	973	6,544	4,600	8,414	10,185	4,643	2,624	5,845	6,382	3,692	4,200	13,561	4,827	7,133	12,990	7,929	4,627	—	
令和4年度	件数(件)	2,139	2,748	412	288	2,576	512	415	203	220	355	100	77	—	—	—	—	—	—	—	
	人数(人)	54,717	48,804	14,006	14,154	52,244	13,625	10,891	2,353	4,974	12,214	2,841	3,230	18,481	6,307	7,478	14,572	8,184	6,263	—	

(資料:生涯学習課・児童課)

区 分		児童のクラブ	児童のクラブ	児童のクラブ	児童のクラブ	児童のクラブ	児童のクラブ	児童のクラブ	児童のクラブ	児童のクラブ	児童のクラブ	児童のクラブ	児童のクラブ	児童のクラブ	児童のクラブ	児童のクラブ	児童のクラブ	児童のクラブ	児童のクラブ	児童のクラブ
		平成30年度	人数(人)	493	485	648	625	702	356	357	586	223	292	202	5,608	4,759	2,751	—	—	—
令和元年度	人数(人)	566	564	666	610	700	659	439	632	300	219	193	5,034	4,557	2,227	—	—	—	—	—
令和2年度	人数(人)	527	581	587	622	743	516	407	591	271	147	138	2,406	3,402	1,115	—	—	—	—	—
令和3年度	人数(人)	642	595	671	628	652	523	362	573	344	162	122	2,965	2,787	912	—	—	—	—	—
令和4年度	人数(人)	588	620	656	590	702	648	249	503	333	174	164	2,581	2,764	1,091	—	—	—	—	—

(資料:児童課)

◆蔵書・貸出冊数・入館者数の推移

区 分	蔵書冊数(冊)	貸出冊数(冊)	入館者数(人)
平成30年度	183,745	134,084	128,716
令和元年度	185,124	118,232	106,525
令和2年度	183,101	84,974	34,336
令和3年度	183,868	125,707	59,629
令和4年度	187,011	136,005	91,611

(資料:市立図書館)

保険・福祉

◆ 拠出年金受給者の状況

(各年度3月31日現在)

区 分		平成30年度	令和元年度	令和2年度	令和3年度	令和4年度
老齢年金	件数(件)	109	93	74	56	37
	年金額(千円)	56,654	48,700	38,426	29,923	19,567
通算老齢年金	件数(件)	78	69	47	43	32
	年金額(千円)	16,981	15,030	9,599	8,969	5,956
老齢基礎年金	件数(件)	10,758	10,884	10,944	10,983	10,999
	年金額(千円)	7,277,095	7,382,244	7,462,934	7,488,330	7,490,393
障がい年金	件数(件)	12	12	11	11	9
	年金額(千円)	10,326	10,336	9,380	9,371	7,778
障がい基礎年金	件数(件)	602	620	635	672	701
	年金額(千円)	509,541	526,381	537,594	565,577	587,307
母子年金	件数(件)	0	0	0	0	0
	年金額(千円)	0	0	0	0	0
遺族基礎年金	件数(件)	73	62	56	51	63
	年金額(千円)	59,126	50,999	46,175	40,887	49,004
寡婦年金	件数(件)	12	14	13	10	12
	年金額(千円)	5,326	6,501	6,004	4,486	5,106
老齢福祉年金	件数(件)	0	0	0	0	0
	年金額(千円)	0	0	0	0	0

(資料: 保険年金課)

◆ 国民年金加入状況

(各年度3月31日現在)

区 分	平成30年度	令和元年度	令和2年度	令和3年度	令和4年度
拠出年金被保険者数(人)	8,067	8,005	7,841	7,643	7,435
第1号被保険者数(人)	4,542	4,566	4,566	4,524	4,430
第3号被保険者数(人)	3,525	3,439	3,275	3,119	3,005
免除者数(人)	1,472	1,530	1,609	1,574	1,577
法定(人)	353	361	372	384	414
申請(人)	1,119	1,169	1,237	1,190	1,163
適用率(%)	-	-	-	-	-
保険料収納率(%)	77.3	77.6	77.7	76.8	78.7

(資料: 保険年金課)

◆ 国民健康保険事業の状況

(各年度3月31日現在)

区 分	総世帯数 (世帯)	総人口 (人)	加入世帯数 (世帯)	加入率 (%)	被保険者数 (人)	加入率 (%)
平成30年度	17,889	44,387	5,216	29.2%	8,709	19.6%
令和元年度	18,230	44,491	5,127	28.1%	8,420	18.9%
令和2年度	18,373	44,221	5,085	27.7%	8,296	18.8%
令和3年度	18,375	43,820	5,014	27.3%	8,058	18.4%
令和4年度	18,664	43,777	4,869	26.1%	7,672	17.5%

(資料: 保険年金課)

◆介護保険施設サービスの利用状況

(単位:日数)

区分	介護老人福祉施設	介護老人保健施設	介護療養型医療施設	介護医療院
平成30年度	68,105	35,154	5,167	203
令和元年度	75,300	38,940	1,696	2,479
令和2年度	68,451	39,843	155	4,209
令和3年度	70,806	38,981	0	4,610
令和4年度	70,843	39,135	0	2,779

(資料:介護高齢課)

◆介護保険要介護認定者の状況

(単位:人/各年度3月31日現在)

区分	要支援1	要支援2	要介護1	要介護2	要介護3	要介護4	要介護5	合計
平成30年度	218	325	320	347	215	194	154	1,773
令和元年度	209	321	297	363	241	220	166	1,817
令和2年度	241	338	316	347	270	209	152	1,873
令和3年度	223	348	329	332	283	221	146	1,882
令和4年度	248	340	331	341	285	225	161	1,931

(資料:介護高齢課)

◆地域包括支援センターの利用状況

(単位:件)

区分	年間延利用件数
平成30年度	2,855
令和元年度	4,007
令和2年度	5,308
令和3年度	7,352
令和4年度	6,912

(資料:介護高齢課)

◆介護保険地域密着型サービスの利用状況

(単位:日数)

区分	共同生活対応型	介護老人福祉施設 入居者生活介護 地域密着型	認知症対応型 通所介護	地域密着型 通所介護	訪問介護 随時対応型・ 定期巡回・ 随時対応型
平成30年度	25,595	-	3,492	7,367	243
令和元年度	26,561	4,483	2,305	7,851	366
令和2年度	27,959	8,651	2,054	6,719	365
令和3年度	27,727	9,331	2,080	6,889	118
令和4年度	28,525	9,820	2,147	6,686	0

(資料:介護高齢課)

◆介護保険居宅介護(予防)サービスの利用状況

(単位:日数)

区分	訪問介護	訪問入浴介護	訪問看護	訪問リハビリテーション	通所介護	通所リハビリテーション	福祉用具貸与	短期入所生活介護	短期入所療養介護	居宅療養管理指導	特定施設入居者生活介護	福祉用具購入(件)	住宅改修(件)	居宅介護サービス(支援)計画(件)
平成30年度	35,513	1,014	5,096	1,479	49,507	24,497	143,323	14,987	440	9,545	11,957	90	83	8,607
	-	37	793	632	9	8,471	63,181	632	8	702	3,530	48	58	3,040
令和元年度	34,270	1,159	5,193	1,652	54,829	25,230	160,139	17,856	518	10,641	12,174	73	57	9,119
	-	0	535	519	-	9,096	60,423	501	37	776	3,609	37	60	3,087
令和2年度	37,912	1,416	5,774	1,953	53,513	25,723	166,800	15,222	175	11,059	11,412	82	74	9,127
	-	2	916	746	-	8,978	68,207	605	20	1,076	3,928	71	73	3,422
令和3年度	41,955	1,613	7,805	1,958	50,567	27,349	172,412	15,819	189	12,839	12,573	95	63	9,152
	-	0	1,025	753	-	9,034	68,227	671	11	1,157	3,989	55	72	3,475
令和4年度	45,763	1,240	8,641	1,771	45,676	25,967	171,468	16,079	208	13,931	14,459	83	64	9,237
	-	0	1,176	596	-	9,594	72,348	563	8	1,152	3,538	47	68	3,631

注:表上段(介護サービス) 表下段(介護予防サービス)

(資料:介護高齢課)

◆身体障がい者手帳交付状況

(単位:人/各年度4月1日現在)

区分	総数	視覚障がい	聴覚・平衡機能障がい	音声・言語・そ しゃく機能障がい	肢体不自由	内部障がい
平成31年度	1,363	69	92	20	688	494
令和2年度	1,365	76	88	19	685	497
令和3年度	1,348	74	95	17	662	500
令和4年度	1,332	78	93	17	636	508
令和5年度	1,299	74	88	17	605	515

(資料:福祉課)

◆療育手帳交付状況

(単位:人/各年度4月1日現在)

区分	総数	A (IQ35以下)	B (IQ35~50)	C (IQ51~75)
平成31年度	322	130	95	97
令和2年度	343	134	97	112
令和3年度	352	136	103	113
令和4年度	363	142	108	113
令和5年度	376	141	122	113

(資料:福祉課)

◆精神障がい者保健福祉手帳交付状況

(単位:人/各年度4月1日現在)

区分	総数	1級	2級	3級
平成31年度	372	45	224	103
令和2年度	429	60	262	107
令和3年度	441	64	280	97
令和4年度	492	81	327	84
令和5年度	518	92	335	91

(資料:福祉課)

◆精神通院受給者証所持者状況

(単位:人/各年度4月1日現在)

区分	総数
平成31年度	834
令和2年度	947
令和3年度	1,042
令和4年度	1,149
令和5年度	1,218

(資料:福祉課)

産 業

◆産業別就業者数

(単位:人)

区 分		総 数	農 業	林 業	漁 業	鉱業、採石業、 砂利採取業	建設業	製造業	電気・ガス・ 熱供給・水道業	運輸業、 郵便業	情報通信業	卸売・小売業	金融・保険業	不動産業、 物品賃貸業
		令和2年	男	11,919	426	0	28	1	1,198	3,217	87	1,416	331	1,532
	女	9,396	353	0	20	0	306	1,374	17	569	105	1,723	215	138

区 分		宿泊業、飲食 サービス業	医療・福祉	教育・学習 支援事業	複合 サービス業	サービス業 (他に分類され ないもの)	専門・技術 サービス業	学術研究、 生活関連サー ビス業・娯楽業	公務 (他に分類され ないもの)	分類不 能
		令和2年	男	318	560	324	103	721	335	307
	女	608	2,043	453	67	463	192	372	196	182

(資料:国勢調査)

◆専業・兼業別農家数の推移

(単位:戸)

区 分	専 業	第1種兼業	第2種兼業	総 数
平成12年(※1)	137	134	1,186	1,457
平成17年(※1)	154	136	1,047	1,337
平成22年	118	109	957	1,184
平成27年	185	91	628	904
令和2年(※2)	—	—	—	—

(※1) 数値は旧弥富町と旧十四山村を合わせたもの

(資料:(世界)農林業センサス)

(※2) 令和2年は調査項目なし

◆商業(小売・卸売業)

区分	年次	事業 所数 (事業所)	従業 者数 (人)
小 売 業	平成19年	323	2,582
	平成21年	332	3,233
	平成24年	212	1,424
	平成28年	234	2,122
	令和3年	210	2,022
卸 売 業	平成19年	102	966
	平成21年	139	1,353
	平成24年	295	2,161
	平成28年	91	1,360
	令和3年	83	1,436

(資料:経済センサス活動調査)

◆内水面漁業の推移

(各年11月1日現在)

区 分	養殖種類別延べ経営体数(経営体)								養殖面積(a)		
	食 用					観 賞 用			総 数	池中 養殖 止水式	ため池 養殖等
	こ い	ふ な	う な ぎ	テ イ ラ ピ ア	そ の 他	錦 ご い	金 魚	そ の 他			
平成10年(※)	—	1	2	—	1	5	164	1	11,236	11,028	208
平成15年(※)	—	—	2	—	1	3	133	—	8,543	8,324	219
平成20年	—	—	2	—	—	4	102	—	7,452	6,340	1,112
平成25年	—	—	2	—	—	1	82	—	4,949	4,949	—
平成30年	—	—	2	—	—	1	52	—	3,420	3,396	24

(※)数値は旧弥富町と旧十四山村を合わせたもの

(資料:漁業センサス)

◆農作物の作付延面積

(単位:a/令和2年2月1日)

区 分	総 数	稲	麦 類	雑 穀	い も 類	豆 類	工 芸 農 作 物	野 菜 類	花 き 類 ・ 花 木	そ の 他
令和2年	157,700	95,400	36,200	—	0	19,700	△	5,000	900	△

△:個人、法人又はその他の団体の個々の秘密に属する事項を秘匿するため、統計法第14条による秘匿扱とし、統計数値を公表しないもの

(資料:農林業センサス)

土 木

◆市道整備の推移

(各年4月1日現在)

区 分		平成31年	令和2年	令和3年	令和4年	令和5年
実延長(m)		567,887	568,934	569,533	569,611	569,636
舗装延長(m)		530,782	531,746	532,559	533,056	533,867
舗装率(%)		93	94	94	94	94
舗装延長 内訳(m)	セメント系	2,794	2,793	2,793	2,769	2,757
	高級アスファルト系	7,350	7,350	7,350	7,350	7,350
	簡易アスファルト系	520,638	521,604	522,416	522,937	523,760
改良延長(m)		267,757	269,585	270,942	272,067	272,917

(資料:土木課)

◆橋梁の状況

(各年4月1日現在)

区 分		平成31年	令和2年	令和3年	令和4年	令和5年
総数(橋)		592	591	588	561	558
延長(m)		3,453	3,451	3,445	3,378	3,367
構造別 (橋)	鋼 橋	6	6	6	5	5
	石及びコンクリート橋	585	584	581	555	552
	木 橋	—	—	—	—	—
	混 合 橋	1	1	1	1	1
現況別 (橋)	自動車交通不能	32	31	29	17	17
	通行制限(通行止・荷重)	4	5	5	5	5

(資料:土木課)

上水道・下水道

◆上水道給水状況

(各年度3月31日現在)

区 分	平成30年度	令和元年度	令和2年度	令和3年度	令和4年度
給水戸数(戸)	21,751	21,933	22,110	22,334	22,511
給水人口(人)	44,387	44,491	44,221	43,820	43,779
年間配水量(m ³)	5,344,420	5,297,474	5,381,289	5,316,607	5,266,234
1日最大配水量(m ³)	17,755	17,420	16,794	16,227	16,696
1日平均配水量(m ³)	14,642	14,474	14,743	14,566	14,428
1人1日最大配水量(ℓ)	406	395	381	373	384
1人1日平均配水量(ℓ)	335	328	335	335	332

(資料:海部南部水道企業団)

◆水1トンあたりの料金

(単位:円/各年度3月31日現在)

区 分		平成30年度	令和元年度	令和2年度	令和3年度	令和4年度
海部南部水道企業団	供給単価	208.8	208.1	※178.4	207.9	※186.9
	給水原価	182.4	188.4	185.3	183.5	188.4

※基本料金の減免実施による

(資料:海部南部水道企業団)

◆1世帯あたりの水道使用料及び料金(年間)

(各年度3月31日現在)

区 分	平成30年度	令和元年度	令和2年度	令和3年度	令和4年度
使用量(m ³)	227.8	223.9	224.9	219.5	216.6
料 金(円)	48,049	46,366	※40,389	45,503	※41,014

※基本料金の減免実施による

(資料:海部南部水道企業団)

◆下水道の整備状況

(1)公共下水道

(令和5年3月31日現在)

年度	全体計画面積 (ha)	認可面積(ha)	供用済面積 (ha)	下水道管延長 (km)※
令和4年度	877.1	606.7	373.7	105.49

※管延長はマンホールを除く

(資料:下水道課)

(2)農業集落排水

(令和5年3月31日現在)

年度	全体計画面積 (ha)	供用済面積 (ha)	下水道管延長 (km)※	処理計画人口 (人)
令和4年度	445.0	445.0	120.79	12,770

※管延長はマンホールを除く

(資料:下水道課)

(3)コミュニティ・プラント

(令和5年3月31日現在)

年度	全体計画面積 (ha)	供用済面積 (ha)	下水道管延長 (km)※	処理計画人口 (人)
令和4年度	5.2	5.2	2.04	765

※管延長はマンホールを除く

(資料:下水道課)

衛 生

◆ごみの収集形態別収集量

(単位:t)

ごみの種類	平成30年度	令和元年度	令和2年度	令和3年度	令和4年度
可燃ごみ	7,183	7,364	7,409	7,268	7,131
プラスチック類ごみ	1,259	1,281	1,315	1,261	1,234
不燃ごみ	413	410	452	375	329
粗大ごみ	361	334	376	340	297
缶	57	55	66	63	56
ビン	202	195	188	191	179
紙類	210	183	211	213	218
ペットボトル	29	29	30	32	32
その他	5	5	8	9	11
事業系ごみ	2,425	3,935	3,732	4,057	3,322

(資料:環境課)

◆し尿処理状況

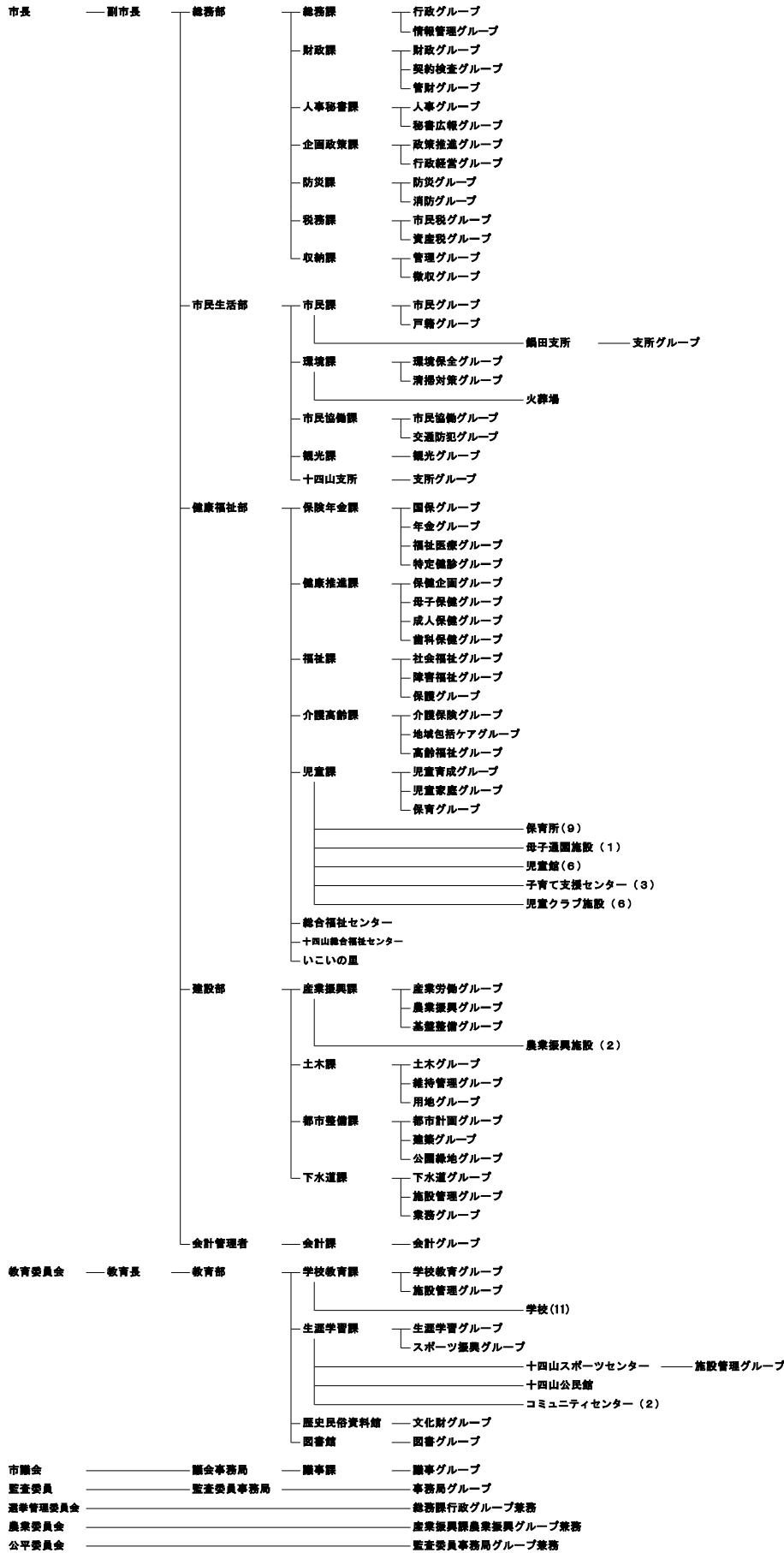
(単位:kℓ)

収集区分	平成30年度	令和元年度	令和2年度	令和3年度	令和4年度
し尿	1,347	1,274	1,289	1,361	1,223
浄化槽汚泥	24,408	24,701	24,144	25,273	23,920

(資料:環境課)

弥富市行政機構図

令和4年4月1日現在



【編集・発行】

弥富市 総務部 企画政策課 政策推進グループ

〒498-8501 愛知県弥富市前ヶ須町南本田335

TEL 0567-65-1111（内線454）

FAX 0567-67-4011

メール seisaku@city.yatomi.lg.jp

ホームページ <https://www.city.yatomi.lg.jp>

