

YATOMI
CITY

市統計資料

2020 年度版



令和2年8月 愛知県弥富市

地域でつくる「人・自然・文化」の調和
輝く未来へ繋ぐまち・弥富



目 次

- 自然----- 1
- 人口----- 2
- 財政----- 3~4
- 交通安全・防犯・消防・防災----- 5
- 保育・教育----- 6
- 文化----- 7
- 保険・福祉----- 8~10
- 産業----- 11~12
- 土木----- 13
- 上水道・下水道----- 14
- 衛生----- 15
- 行政機構図----- 16

自 然

◆弥富市役所の所在地

〒498-8501 愛知県弥富市前ヶ須町南本田335番地
TEL:0567-65-1111(代)

◆市の位置

市役所の位置	市の大きさ	隣接市町村
東経 136度43分39秒681 北緯 35度06分24秒945 標高 海拔 -50cm ~ -220cm	48.28km ² (旧弥富町 38.31km ²) (旧十四山村 9.97km ²)	愛西市・蟹江町・飛島村 三重県木曾岬町

(資料:総務課)

◆面積の推移

日 付	面積(km ²)	備考(新たに生じた土地)
昭和51年以前	32.01	
昭和51年 8月25日	32.70	楠一丁目の一部
昭和54年12月14日	33.76	楠一丁目の一部・楠二丁目・楠三丁目の一部
昭和56年 6月26日	34.29	楠三丁目の一部
昭和60年 8月26日	34.67	富浜一丁目の一部
平成 1年 8月14日	36.97	富浜一丁目の一部・富浜二、三、四、五丁目
平成 8年 9月30日	37.78	木曾岬干拓地(曙一丁目・二丁目)
平成10年 1月30日	38.08	楠二丁目の一部
平成16年10月29日	38.21	楠二丁目の一部
平成18年 4月 1日	48.18	弥富町・十四山村合併により弥富市となる
平成30年 9月28日	48.28	楠二丁目の一部・楠三丁目の一部

(資料:総務課)

◆地目別土地利用面積

(各年1月1日現在)(単位:ha)

年次	田	畑	宅地	池沼	原野	雑種地	合計
平成28年	1,722	194	850	9	7	204	2,986
平成29年	1,712	193	855	4	6	211	2,981
平成30年	1,702	191	857	4	6	220	2,980
平成31年	1,692	190	864	4	6	225	2,981
令和2年	1,682	189	869	4	6	249	2,999

(資料:税務課)

◆月別平均気温

(単位:℃)

年次	1月	2月	3月	4月	5月	6月	7月	8月	9月	10月	11月	12月	平均
平成27年	5.0	5.4	9.1	14.6	20.5	21.7	26.0	27.4	22.6	17.8	14.1	9.3	16.1
平成28年	5.7	6.2	9.8	15.3	19.9	22.4	26.3	27.9	24.8	19.1	12.4	8.0	16.5
平成29年	4.7	5.2	8.4	14.7	20.4	22.2	28.2	27.6	23.0	17.6	11.3	5.7	15.8
平成30年	3.8	4.4	10.5	15.8	19.2	22.8	28.5	28.8	23.3	18.5	13.6	7.9	16.4
令和元年	4.9	6.8	9.5	13.4	19.6	22.5	25.4	28.2	26.0	20.0	13.3	8.5	16.5
平均	4.8	5.6	9.5	14.8	19.9	22.3	26.9	28.0	23.9	18.6	12.9	7.9	16.3

(資料:海部南部消防組合消防本部)

◆月別降水量

(単位:mm)

年次	1月	2月	3月	4月	5月	6月	7月	8月	9月	10月	11月	12月	合計
平成27年	96.0	28.0	124.5	106.5	94.5	200.0	212.0	298.5	245.0	52.0	128.5	78.0	1,663.5
平成28年	44.0	55.5	75.5	208.0	110.0	236.5	163.5	100.5	252.5	106.0	58.0	75.5	1,485.5
平成29年	26.5	31.0	67.5	133.5	56.0	109.5	135.5	148.5	95.0	479.0	36.5	34.5	1,353.0
平成30年	38.5	14.0	153.0	162.0	193.5	190.5	151.0	61.5	334.0	17.0	35.5	47.0	1,397.5
令和元年	12.0	34.0	63.0	95.5	101.0	160.0	288.0	151.5	925.0	281.5	9.0	58.0	2,178.5
平均	43.4	32.5	96.7	141.1	111.0	179.3	190.0	152.1	370.3	187.1	53.5	58.6	1,615.6

(資料:海部南部消防組合消防本部)

人 口

◆登録人口・世帯数の推移<外国人を含む総人口>

区 分	人 口					対前年 増加数	世帯数	平均 世帯 人員	人口密度 (人/Km ²)
	総数	男	女	男割合	女割合				
平成28年1月1日	44,399	22,327	22,072	50.29%	49.71%	-82	17,071	2.60	921.5
平成29年1月1日	44,277	22,331	21,946	50.43%	49.57%	-122	17,277	2.56	919.0
平成30年1月1日	44,433	22,394	22,039	50.40%	49.60%	156	17,503	2.54	922.2
平成31年1月1日	44,449	22,380	22,069	50.35%	49.65%	16	17,776	2.50	920.7
令和2年1月1日	44,616	22,453	22,163	50.32%	49.68%	167	18,194	2.45	924.1

(資料:住民基本台帳年報)

◆人口動向

(単位:人/各年の異動数)

区 分	自然動態			社会動態		
	出生	死亡	自然増	転入	転出	社会増
平成27年(※)	346	344	2	1,818	1,891	-73
平成28年(※)	331	399	-68	1,922	1,959	-37
平成29年(※)	364	411	-47	2,220	2,036	184
平成30年(※)	345	403	-58	2,256	2,155	101
令和元年(※)	336	427	-91	2,384	2,113	271

※各年(1~12月)の異動数

(資料:住民基本台帳)

◆年齢別男女人口統計<外国人を含む総人口>

(令和2年1月1日現在)

	男 性	女 性	計
100歳以上	3	20	23
95~99歳	23	81	104
90~94歳	149	352	501
85~89歳	371	631	1,002
80~84歳	781	932	1,713
75~79歳	1,203	1,384	2,587
70~74歳	1,352	1,565	2,917
65~69歳	1,228	1,386	2,614
60~64歳	1,170	1,126	2,296
55~59歳	1,337	1,291	2,628
50~54歳	1,571	1,426	2,997
45~49歳	1,936	1,766	3,702
40~44歳	1,646	1,504	3,150
35~39歳	1,467	1,283	2,750
30~34歳	1,387	1,113	2,500
25~29歳	1,412	1,189	2,601
20~24歳	1,393	1,242	2,635
15~19歳	1,155	1,099	2,254
10~14歳	1,066	1,016	2,082
5~9歳	949	917	1,866
0~4歳	854	840	1,694
総 数	22,453	22,163	44,616

(資料:住民基本台帳)

財 政

◆一般会計決算額

(単位:千円)

区 分	平成26年度	平成27年度	平成28年度	平成29年度	平成30年度
市税	7,886,589	7,930,328	8,272,423	8,244,491	8,352,956
地方譲与税	326,873	343,390	335,284	339,557	349,461
利子割交付金	16,909	14,231	7,025	12,732	13,119
配当割交付金	53,081	44,705	33,148	43,435	37,390
株式等譲渡所得割交付金	34,375	46,116	17,117	41,801	28,386
地方消費税交付金	539,140	890,602	809,603	826,747	847,655
ゴルフ場利用税交付金	24,973	24,103	23,372	16,300	14,107
自動車取得税交付金	44,962	76,216	79,591	98,800	108,591
地方特例交付金	27,131	27,410	27,810	31,663	37,030
地方交付税	738,751	730,044	543,721	528,706	583,470
交通安全対策特別交付金	7,631	8,117	7,686	7,681	7,516
分担金及び負担金	175,258	629	1,375	645	1,278
使用料及び手数料	153,627	333,296	330,050	330,883	353,192
国庫支出金	1,454,035	1,575,677	1,546,482	1,528,485	1,472,669
県支出金	934,448	1,030,868	1,032,229	935,780	1,005,719
財産収入	41,421	17,010	15,885	72,653	13,307
寄附金	1,410	2,720	1,642	21,692	35,540
繰入金	110,042	219,048	418,091	288,852	101,691
繰越金	607,622	555,193	640,728	533,624	469,067
諸収入	293,556	245,091	256,046	254,731	232,833
市債	1,199,600	759,700	506,700	755,400	2,541,800
合 計	14,671,434	14,874,494	14,906,008	14,914,658	16,606,777

(単位:千円)

区 分	平成26年度	平成27年度	平成28年度	平成29年度	平成30年度
議会費	208,038	218,974	187,067	184,762	175,139
総務費	1,420,044	1,449,472	1,666,839	1,666,752	3,329,235
民生費	6,189,252	6,010,950	5,952,983	6,062,384	6,051,279
衛生費	1,089,748	1,031,522	1,031,327	1,033,535	1,067,095
労働費	34	32	33	29	28
農林水産業費	801,187	1,025,930	1,166,425	961,052	995,438
商工費	255,428	264,367	142,789	357,180	334,375
土木費	829,312	887,527	1,020,312	951,855	992,667
消防費	736,121	768,338	760,734	749,949	769,531
教育費	1,397,184	1,459,494	1,232,674	1,292,842	1,289,072
災害復旧費	0	0	0	0	0
公債費	1,189,893	1,117,160	1,211,201	1,185,251	1,144,602
諸支出金	0	0	0	0	0
予備費	0	0	0	0	0
合 計	14,116,241	14,233,766	14,372,384	14,445,591	16,148,461

(資料:財政課)

◆会計別決算額

歳入

(単位:千円)

区 分	平成26年度	平成27年度	平成28年度	平成29年度	平成30年度
一般会計	14,671,434	14,874,494	14,906,008	14,914,658	16,606,777
土地取得特別会計	26,866	67,785	11	5	5
国民健康保険特別会計	4,335,564	4,965,150	4,802,949	4,879,218	4,138,160
後期高齢者医療特別会計	430,622	454,130	488,399	529,947	553,656
介護保険特別会計	2,581,476	2,770,109	2,831,746	3,015,673	3,324,087
農業集落排水事業特別会計	273,192	285,045	319,517	428,773	388,782
公共下水道事業特別会計	867,461	864,197	1,106,080	1,447,685	1,304,080
合 計	23,186,615	24,280,910	24,454,710	25,215,959	26,315,547

歳出

区 分	平成26年度	平成27年度	平成28年度	平成29年度	平成30年度
一般会計	14,116,241	14,233,766	14,372,384	14,445,591	16,148,461
土地取得特別会計	26,866	67,785	11	5	5
国民健康保険特別会計	4,251,911	4,906,704	4,686,951	4,651,826	4,057,054
後期高齢者医療特別会計	428,482	449,804	484,265	515,049	549,954
介護保険特別会計	2,512,422	2,718,756	2,712,639	2,887,861	3,256,667
農業集落排水事業特別会計	245,903	256,820	291,324	397,054	373,769
公共下水道事業特別会計	835,970	828,516	1,077,886	1,407,012	1,272,487
合 計	22,417,795	23,462,151	23,625,460	24,304,398	25,658,397

(資料:財政課)

交通安全・防犯・消防・防災

◆交通事故発生件数の推移

(弥富市内) (各年12月31日現在)

区分	事故件数	死者数	負傷者数
平成27年	227	3	282
平成28年	243	4	312
平成29年	253	2	315
平成30年	215	0	272
令和元年	184	2	239

(資料:蟹江警察署)

◆犯罪発生状況

(弥富市内)

(各年12月31日現在)(単位:件)

区分	総数	凶悪犯	知能犯	粗暴犯	風俗犯	窃盗犯	その他 刑法犯
平成27年	456	0	12	19	5	355	65
平成28年	407	2	19	26	5	292	63
平成29年	432	3	16	22	5	310	76
平成30年	349	4	5	21	3	276	40
令和元年	278	1	11	16	0	210	40

(資料:蟹江警察署)

◆救急出動の推移

(弥富市内)

(各年12月31日現在)(単位:件)

区分	平成27年	平成28年	平成29年	平成30年	令和元年
火災	22	19	21	29	28
自然災害	—	1	2	1	0
水難	11	6	2	4	7
交通	188	195	192	174	142
労働災害	96	129	121	130	140
運動競技	17	14	18	13	27
一般負傷	263	243	229	251	292
加害	5	6	11	7	5
自損行為	27	14	19	20	8
急病	1,255	1,210	1,330	1,397	1,401
その他	200	169	198	206	156
合計	2,084	2,006	2,143	2,232	2,206

(資料:海部南部消防組合消防本部)

◆火災件数の推移

(弥富市内)

(各年12月31日現在)(単位:件)

区分	平成27年	平成28年	平成29年	平成30年	令和元年
建物	8	9	4	3	8
車両	4	6	5	3	4
船舶	—	1	1	1	0
その他	5	3	4	7	3
合計	17	19	14	14	15

(資料:海部南部消防組合消防本部)

保育 ・ 教育

◆保育所の現況

(令和2年4月1日現在)

名称 (公立)	定員	入所児童数		保育士	調理員	開所年月日	年齢別入所児童数						
		措置私的					0歳	1歳	2歳	3歳	4歳	5歳	計
南部保育所	200	113	4	31	4	S.29.11.08	1	14	25	21	24	32	117
桜保育所	175	108	5	31	5	S.61.04.01	0	15	21	23	25	29	113
ひので保育所	230	183	3	41	0	H.16.04.01	8	28	33	45	34	38	186
大藤保育所	90	55	2	17	0	S.33.10.01	1	6	10	16	10	14	57
白鳥保育所	160	118	8	29	4	S.42.04.01	4	10	19	31	22	40	126
弥生保育所	200	167	6	34	5	S.48.04.01	5	16	31	33	50	38	173
栄南保育所	90	50	1	15	0	S.51.04.01	0	5	6	11	12	17	51
西部保育所	100	46	2	13	0	S.52.04.01	0	6	7	11	15	9	48
十四山保育所	195	105	5	27	3	S.48.04.01	1	11	19	22	29	28	110
合計	1,440	945	36	238	21		20	111	171	213	221	245	981

注:保育士数には産休、育休者を含む。

(資料:児童課)

◆小・中学校児童・生徒・学級数の推移

(各年5月1日現在)

区分	平成28年度		平成29年度		平成30年度		令和元年度		令和2年度		
	通常	特別支援	通常	特別支援	通常	特別支援	通常	特別支援	通常	特別支援	
弥生小	児童数	580	19	557	23	550	29	537	31	518	26
	学級数	18	5	17	5	17	6	17	6	17	6
桜小	児童数	399	8	431	10	434	13	427	13	433	16
	学級数	13	2	13	2	13	3	13	4	14	3
大藤小	児童数	172	6	160	8	146	5	138	6	135	8
	学級数	6	2	6	2	6	2	6	2	6	2
栄南小	児童数	109	5	101	5	89	5	92	4	87	3
	学級数	6	2	6	2	6	2	6	2	6	2
白鳥小	児童数	297	5	283	6	274	6	258	9	260	7
	学級数	11	2	11	2	11	2	10	2	11	3
十四山 東部小	児童数	164	5	162	4	156	5	142	4	133	4
	学級数	6	2	6	2	6	2	6	2	6	2
十四山 西部小	児童数	123	5	131	8	118	6	117	6	106	7
	学級数	6	2	6	2	6	2	6	2	6	2
日の出小	児童数	538	12	542	14	536	14	526	19	520	20
	学級数	18	3	18	4	17	4	18	4	18	4
小計	児童数	2,382	65	2,367	78	2,303	83	2,237	92	2,192	91
	学級数	84	20	83	21	82	23	82	24	84	24
弥富中	生徒数	615	12	604	8	591	11	579	12	576	14
	学級数	18	2	18	2	18	2	16	4	16	3
弥富北中	生徒数	479	4	451	5	460	6	465	7	455	14
	学級数	14	2	13	2	13	2	14	3	13	4
十四山中	生徒数	154	5	157	5	151	2	139	3	134	3
	学級数	6	2	6	2	6	2	6	2	6	2
小計	生徒数	1,248	21	1,212	18	1,202	19	1,183	22	1,165	31
	学級数	38	6	37	6	37	6	36	9	35	9
合計	児童・ 生徒数	3,630	86	3,579	96	3,505	102	3,420	114	3,357	122
	学級数	122	26	120	27	119	29	118	33	119	33

(資料:学校教育課)

文 化

◆各施設の利用状況

(各年3月31日現在)

区 分		市民ホール	総合福祉センター	十四山総合福祉センター	いこいの里	中央公民館	総合体育館	さくら会館	文化広場	十四山スポーツセンター	十四山体育館	十四山公民館	歴史民俗資料館	市民プール	南部コミュニティセンター	白鳥コミュニティセンター
		平成27年度	件数	215	2,168	—	—	2,724	3,305	746	583	2,819	155	624	—	—
	人数	11,382	54,769	38,896	16,080	79,889	100,703	14,663	31,820	85,465	9,055	15,340	3,825	2,531	15,836	54,793
平成28年度	件数	—	2,265	—	—	2,716	3,285	825	287	2,798	342	606	—	—	770	1,928
	人数	—	56,181	39,153	14,905	71,148	98,494	13,713	17,849	86,383	8,822	13,831	7,791	2,408	19,136	45,805
平成29年度	件数	—	2,203	—	—	2,690	3,373	786	317	3,053	443	619	—	54	810	1,768
	人数	—	56,596	39,572	14,659	83,199	79,589	12,956	19,621	88,242	11,613	14,995	3,684	2,023	27,525	42,717
平成30年度	件数	—	2,062	—	—	2,817	3,127	724	366	2,488	448	567	—	38	1,007	1,786
	人数	—	56,315	37,112	13,354	69,950	94,497	10,859	15,870	73,849	11,754	12,439	6,632	1,586	34,064	41,199
令和元年度	件数	—	1,972	—	—	2,647	2,862	661	269	2,973	435	537	—	—	982	1,699
	人数	—	50,345	33,994	11,586	66,649	63,338	9,896	9,859	73,226	12,632	12,191	7,574	—	36,527	36,645

※市民ホールは庁舎仮移転のため事務室として使用している。

※市民プールは平成30年度に廃止。

(資料: 財政課・総合福祉センター・十四山総合福祉センター・いこいの里・生涯学習課)

区 分		子宝グラウンド	木曾川グラウンド	亀の子グラウンド	二葉グラウンド	鍋田川グラウンド	上野グラウンド	水明テニスコート	おみよしテニスコート	二葉テニスコート	西三区庭球場	子宝テニスコート	境港多目的グラウンド	八穂グラウンド	さくら児童館	白鳥児童館	栄南児童館	弥生児童館	大藤児童館	東部児童館
		平成27年度	件数	271	256	160	165	800	119	1,375	614	165	112	293	236	—	—	—	—	—
	人数	12,856	12,497	5,895	3,564	44,930	9,520	10,079	5,663	3,564	1,300	3,349	9,646	—	24,574	10,463	7,055	21,799	11,478	7862
平成28年度	件数	389	75	141	160	390	119	829	435	230	110	547	296	—	—	—	—	—	—	—
	人数	20,460	11,256	5,473	3,325	35,964	9,520	9,074	5,844	1,830	928	5,226	11,583	—	29,011	15,121	7,682	21,430	9,624	8757
平成29年度	件数	459	141	164	226	586	119	849	419	256	147	541	279	—	—	—	—	—	—	—
	人数	18,592	4,194	6,030	4,620	18,422	9,520	7,376	4,098	2,366	1,237	6,443	5,721	—	28,758	12,525	5,431	16,868	7,960	9831
平成30年度	件数	248	126	174	229	310	440	741	254	433	—	743	169	—	—	—	—	—	—	—
	人数	10,773	2,428	6,304	4,984	12,380	8,712	7,265	3,206	4,281	—	6,625	6,199	—	29,142	11,777	7,447	14,377	7,869	7986
令和元年度	件数	326	63	110	144	101	446	667	371	324	—	1,006	103	225	—	—	—	—	—	—
	人数	13,064	979	4,090	2,965	5,360	8,741	6,689	3,787	2,931	—	8,632	3,447	13,222	18,392	8,893	7,228	15,120	6,297	5,867

※西三区庭球場は平成29年度に廃止。

(資料: 生涯学習課・児童課)

区 分		児童の出ク第1	児童の出ク第2	児童第1クラブ	児童第2クラブ	児童第1クラブ	児童第2クラブ	大藤児童クラブ	白鳥児童クラブ	栄南児童クラブ	児童四山東部	児童四山西部	支援センター(組)	ひまわりセンター(組)	支援センター(組)	支援センター(組)	支援センター(組)
		平成27年度	人数	434	408	743	560	198	256	428	118	284	221	6,552	5,958	3,210	
平成28年度	人数	401	421	455	444	557	263	339	448	105	310	230	6,044	5,533	3,157		
平成29年度	人数	500	470	525	527	680	321	333	524	158	307	232	4,965	4,130	2,619		
平成30年度	人数	493	485	648	625	702	356	357	586	223	292	202	5,608	4,759	2,751		
令和元年度	人数	566	564	666	610	700	659	439	632	300	219	193	5,034	4,557	2,227		

(資料: 児童課)

◆蔵書・貸出冊数・入館者数の推移

(各年3月31日現在)

区 分	蔵書冊数(冊)	貸出冊数(冊)	入館者数(人)
平成27年度	174,923	140,496	132,153
平成28年度	184,772	142,596	134,185
平成29年度	183,871	143,322	138,180
平成30年度	183,745	134,084	128,716
令和元年度	185,124	118,232	106,525

(資料: 市立図書館)

保険・福祉

◆ 拠出年金受給者の状況

(各年3月31日現在)

区 分		平成27年度	平成28年度	平成29年度	平成30年度	令和元年度
老齢年金	件数(件)	197	160	138	109	93
	年金額(千円)	95,561	79,560	68,999	56,654	48,700
通算老齢年金	件数(件)	124	108	90	78	69
	年金額(千円)	27,001	23,602	19,706	16,981	15,030
老齢基礎年金	件数(件)	10,076	10,318	10,609	10,758	10,884
	年金額(千円)	6,737,335	6,964,046	7,154,607	7,277,095	7,382,244
障がい年金	件数(件)	15	14	12	12	12
	年金額(千円)	11,116	11,897	10,326	10,326	10,336
障がい基礎年金	件数(件)	552	576	581	602	620
	年金額(千円)	445,279	489,780	491,993	509,541	526,381
母子年金	件数(件)	0	0	0	0	0
	年金額(千円)	0	0	0	0	0
遺族基礎年金	件数(件)	80	79	69	73	62
	年金額(千円)	36,776	64,988	56,222	59,126	50,999
寡婦年金	件数(件)	12	11	10	12	14
	年金額(千円)	2,162	4,945	4,400	5,326	6,501
老齢福祉年金	件数(件)	0	0	0	0	0
	年金額(千円)	0	0	0	0	0

(資料: 保険年金課)

◆ 国民年金加入状況

(各年3月31日現在)

区 分	平成27年度	平成28年度	平成29年度	平成30年度	令和元年度
拠出年金被保険者数(人)	8,938	8,545	8,267	8,067	8,005
第1号被保険者数(人)	5,212	4,886	4,640	4,542	4,566
第3号被保険者数(人)	3,726	3,659	3,627	3,525	3,439
免除者数(人)	1,461	1,438	1,450	1,472	1,530
法定(人)	323	344	348	353	361
申請(人)	1,138	1,094	1,102	1,119	1,169
適用率(%)	-	-	-	-	-
保険料収納率(%)	72.6	74.2	75.1	77.3	77.6

(資料: 保険年金課)

◆ 国民健康保険事業の状況

(各年3月31日現在)

区 分	総世帯数	総人口	加入世帯数	加入率	被保険者数	加入率
平成27年度	17,038	44,388	5,918	34.7%	10,543	23.8%
平成28年度	17,286	44,333	5,675	32.8%	9,883	22.3%
平成29年度	17,535	44,272	5,429	31.0%	9,191	20.8%
平成30年度	17,889	44,387	5,216	29.2%	8,709	19.6%
令和元年度	18,230	44,491	5,127	28.1%	8,420	18.9%

(資料: 保険年金課)

◆介護保険施設サービスの利用状況

(単位:日数)

区分	介護老人福祉施設	介護老人保健施設	介護療養型医療施設	介護医療院
平成27年度	52,685	39,851	4,554	-
平成28年度	54,331	39,703	5,080	-
平成29年度	63,314	36,794	5,396	-
平成30年度	68,105	35,154	5,167	203
令和元年度	75,300	38,940	1,696	2,479

(資料:介護高齢課)

◆介護保険要介護認定者の状況

(単位:人/各年3月31日現在)

区分	要支援1	要支援2	要介護1	要介護2	要介護3	要介護4	要介護5	合計
平成27年度	302	258	279	343	182	210	150	1,724
平成28年度	229	258	293	342	203	204	136	1,665
平成29年度	233	309	289	336	230	200	135	1,732
平成30年度	218	325	320	347	215	194	154	1,773
令和元年度	209	321	297	363	241	220	166	1,817

(資料:介護高齢課)

◆地域包括支援センターの利用状況

(各年3月31日現在)(単位:件)

区分	年間延利用件数
平成27年度	1,341
平成28年度	2,150
平成29年度	2,503
平成30年度	2,855
令和元年度	4,007

(資料:介護高齢課)

◆介護保険地域密着型サービスの利用状況

(単位:日数)

区分	共認 同生 活対 応型	入 居者 生活 介護	介 護老 人福 祉施 設 地 域 密 着 型	認 知 症 対 応 型	通 所 介 護	地 域 密 着 型	訪 問 随 時 対 応 型	訪 問 定 期 巡 回 型
平成27年度	15,816	-	-	2,383	-	-	-	-
平成28年度	18,969	-	-	2,991	9,783	-	-	-
平成29年度	21,374	-	-	3,433	7,171	-	-	-
平成30年度	25,595	-	-	3,492	7,367	243	-	-
令和元年度	26,561	4,483	-	2,305	7,851	366	-	-

(資料:介護高齢課)

◆介護保険居宅介護(予防)サービスの利用状況

(単位:日数)

区分	訪問介護	訪問入浴介護	訪問看護	訪問リハビリテーション	通所介護	通所リハビリテーション	福祉用具貸与	短期入所生活介護	短期入所療養介護	居宅療養管理指導	特定施設入居者生活介護	福祉用具購入(件)	住宅改修(件)	居宅介護サービス(支援)計画(件)
平成27年度	31,772	1,407	3,805	1,397	54,102	25,273	144,594	16,222	349	5,857	7,952	97	90	9,215
	3,769	0	327	212	9,646	5,752	46,536	440	29	230	1,126	46	56	3,524
平成28年度	32,096	959	3,892	1,489	44,497	25,684	142,571	18,175	258	7,420	9,673	91	78	8,224
	2,031	14	391	446	5,497	7,008	50,944	475	12	335	1,352	54	65	3,194
平成29年度	32,062	1,007	4,429	1,634	46,870	24,801	141,675	16,589	403	8,340	11,089	85	95	8,543
	50	51	559	577	86	7,513	56,327	608	0	642	2,751	48	59	2,756
平成30年度	35,513	1,014	5,096	1,479	49,507	24,497	143,323	14,987	440	9,545	11,957	90	83	8,607
	-	37	793	632	9	8,471	63,181	632	8	702	3,530	48	58	3,040
令和元年度	34,270	1,159	5,193	1,652	54,829	25,230	160,139	17,856	518	10,641	12,174	73	57	9,119
	-	0	535	519	-	9,096	60,423	501	37	776	3,609	37	60	3,087

※ 表上段 介護サービス 表下段 介護予防サービス

(資料:介護高齢課)

◆身体障がい者手帳交付状況

(単位:人/各年4月1日現在)

区分	総数	視覚障がい	聴覚・平衡機能障がい	音声・言語・そ しゃく機能障がい	肢体不自由	内部障がい
平成28年度	1,403	71	81	21	752	478
平成29年度	1,397	76	81	20	736	484
平成30年度	1,396	73	88	20	712	503
平成31年度	1,363	69	92	20	688	494
令和2年度	1,365	76	88	19	685	497

(資料:福祉課)

◆療育手帳交付状況

(単位:人/各年4月1日現在)

区分	総数	A (IQ35以下)	B (IQ35~50)	C (IQ51~75)
平成28年度	291	126	79	86
平成29年度	313	134	83	96
平成30年度	304	129	81	94
平成31年度	322	130	95	97
令和2年度	343	134	97	112

(資料:福祉課)

◆精神障がい者保健福祉手帳交付状況

(単位:人/各年4月1日現在)

区分	総数	1級	2級	3級
平成28年度	291	40	181	70
平成29年度	295	32	188	75
平成30年度	338	42	211	85
平成31年度	372	45	224	103
令和2年度	429	60	262	107

(資料:福祉課)

◆精神通院受給者証所持者状況

(単位:人/各年4月1日現在)

区分	総数
平成28年度	710
平成29年度	718
平成30年度	780
平成31年度	834
令和2年度	947

(資料:福祉課)

産 業

◆産業別就業者数

(単位:人)

区 分		総 数	農 業	林 業	漁 業	鉱業、採石業、 砂利採取業	建設業	製造業	電気・ガス・ 熱供給・水道業	郵便業、 運輸業	情報通信業	卸売・小売業	金融・保険業	不動産業、 物品賃貸業
		平成27年	男	12,655	455	0	44	6	1,259	3,315	96	1,359	305	1,702
	女	9,601	355	0	32	0	284	1,383	18	449	78	1,798	236	127

区 分		宿泊業、飲食 サービス業	医療・福祉	教育・学習 支援事業	複合 サービス業	サービス業 (他に分類され ないもの)	専門・技術 サービス業	生活関連サ ービス業・娯楽業	公務 (他に分類され ないもの)	分類不 能
		平成27年	男	341	499	303	109	708	348	345
	女	710	1,892	416	81	505	162	378	165	532

(資料: 国勢調査)

◆専業・兼業別農家数の推移

(単位:戸)

区 分	専 業	第1種兼業	第2種兼業	総 数
平成 2年(※)	130	137	1,269	1,536
平成 7年(※)	153	127	1,208	1,488
平成12年(※)	137	134	1,186	1,457
平成17年(※)	154	136	1,047	1,337
平成22年	118	109	957	1,184
平成27年	185	91	628	904

(※) 数値は旧弥富町と旧十四山村を合わせたもの (資料: 世界農林業センサス)

◆商業(小売・卸売業)

(平成28年2月1日現在)(資料:経済センサス活動調査)

区分	年次	事業者数	従業者数
小売業	平成19年	323	2,582
	平成21年	332	3,233
	平成24年	212	1,424
	平成28年	234	2,122
卸売業	平成19年	102	966
	平成21年	139	1,353
	平成24年	295	2,161
	平成28年	91	1,360

◆内水面漁業の推移

(各年11月1日現在)

区分	養殖種類別延べ経営体数								養殖面積(a)		
	食 用					観 賞 用			総 数	池中養殖 止水式	ため池 養殖等
	こい	ふな	うなぎ	テイラピア	その他	錦ごい	金魚	その他			
平成10年(※)	—	1	2	—	1	5	164	1	11,236	11,028	208
平成15年(※)	—	—	2	—	1	3	133	—	8,543	8,324	219
平成20年	—	—	2	—	—	4	102	—	7,452	6,340	1,112
平成25年	—	—	2	—	—	1	82	—	4,949	4,949	—
平成30年	—	—	2	—	—	1	52	—	3,420	3,396	24

(※)数値は旧弥富町と旧十四山村を合わせたもの

(資料:漁業センサス)

◆農作物の作付延面積

(単位:a/平成27年2月1日)

区 分	総 数	稲	麦類	雑穀	いも類	豆類	工芸農作物	野菜類	花き類・花木	その他
弥富市	△	98,815	9,693	359	△	△	129	9,448	△	△

△… 個人、法人又はその他の団体の個々の秘密に属する事項を秘匿するため、統計法第14条による秘匿扱とし、統計数値を公表しないもの

(資料:農林業センサス)

土 木

◆市道整備の推移

(各年4月1日現在)

区 分		平成28年	平成29年	平成30年	平成31年	令和2年
実延長(m)		566,503	570,116	568,435	567,887	568,934
舗装延長(m)		527,609	531,309	530,271	530,782	531,746
舗装率(%)		93	93	93	93	94
舗装延長 内訳(m)	セメント系	2,818	2,816	2,798	2,794	2,793
	高級アスファルト系	7,350	7,350	7,350	7,350	7,350
	簡易アスファルト系	517,442	521,143	520,123	520,638	521,604
改良延長(m)		263,711	267,479	266,906	267,757	269,585

(資料:土木課)

◆橋梁の状況

(各年4月1日現在)

区 分		平成28年	平成29年	平成30年	平成31年	令和2年
総数(橋)		594	594	592	592	591
延長(m)		3,465	3,465	3,454	3,453	3,451
構造別 (橋)	鋼 橋	6	6	6	6	6
	石及びコンクリート橋	587	587	585	585	584
	木 橋	—	—	—	—	—
	混 合 橋	1	1	1	1	1
現況別 (橋)	自動車交通不能	33	33	32	32	31
	通行制限(通行止・荷重)	2	4	4	4	5

(資料:土木課)

上水道・下水道

◆上水道給水状況

(各年3月31日現在)

区 分	平成27年度	平成28年度	平成29年度	平成30年度	令和元年度
給水戸数(戸)	20,902	21,154	21,495	21,751	21,933
給水人口(人)	44,388	44,333	44,272	44,387	44,491
年間配水量(m ³)	5,448,352	5,430,339	5,472,824	5,344,420	5,297,474
1日最大配水量(m ³)	17,093	16,842	17,433	17,755	17,420
1日平均配水量(m ³)	14,886	14,877	14,994	14,642	14,474
1人1日最大配水量(ℓ)	385	383	401	406	395
1人1日平均配水量(ℓ)	335	338	345	335	328

(資料:海部南部水道企業団)

◆水1トンあたりの料金

各年3月31日現在(単位:円)

区 分	平成27年度	平成28年度	平成29年度	平成30年度	令和元年度	
海部南部水道企業団	供給単価	207.9	208.2	209.1	208.8	208.1
	給水原価	185.1	183.0	180.8	182.4	188.4

(資料:海部南部水道企業団)

◆1世帯あたりの水道使用料及び料金(年間)

(各年3月31日現在)

区 分	平成27年度	平成28年度	平成29年度	平成30年度	令和元年度
使用量(m ³)	241.6	236.2	234.2	227.8	223.9
料 金(円)	50,021	48,860	48,621	48,049	46,366

(資料:海部南部水道企業団)

◆下水道の整備状況

(1)公共下水道

(令和2年3月31日現在)

年度	全体計画面積 (ha)	認可面積(ha)	供用済面積 (ha)	下水道管延長 (km)
令和元年度	877.1	606.7	301.6	92.02

(資料:下水道課)

(2)農業集落排水

(令和2年3月31日現在)

年度	全体計画面積 (ha)	供用済面積 (ha)	下水道管延長 (km)	処理計画人口 (人)
令和元年度	445.0	445.0	121.76	12,770

(資料:下水道課)

(3)コミュニティ・プラント

(令和2年3月31日現在)

年度	全体計画面積 (ha)	供用済面積 (ha)	下水道管延長 (km)	処理計画人口 (人)
令和元年度	5.2	5.2	2.09	765

(資料:下水道課)

衛 生

◆ごみの収集形態別収集量

(各年3月31日現在) (単位:t)

ごみの種類	平成27年度	平成28年度	平成29年度	平成30年度	令和元年度
可燃ごみ	7,315	7,124	7,115	7,183	7,364
プラスチック類ごみ	1,212	1,170	1,204	1,259	1,281
不燃ごみ	334	315	337	413	410
粗大ごみ	325	293	327	361	334
缶	62	61	58	57	55
ビン	225	219	221	202	195
紙類	458	327	256	210	183
ペットボトル	30	27	27	29	29
その他	0	5	5	5	5
事業系ごみ	2,235	2,272	2,413	2,425	3,935

(資料:環境課)

◆し尿処理状況

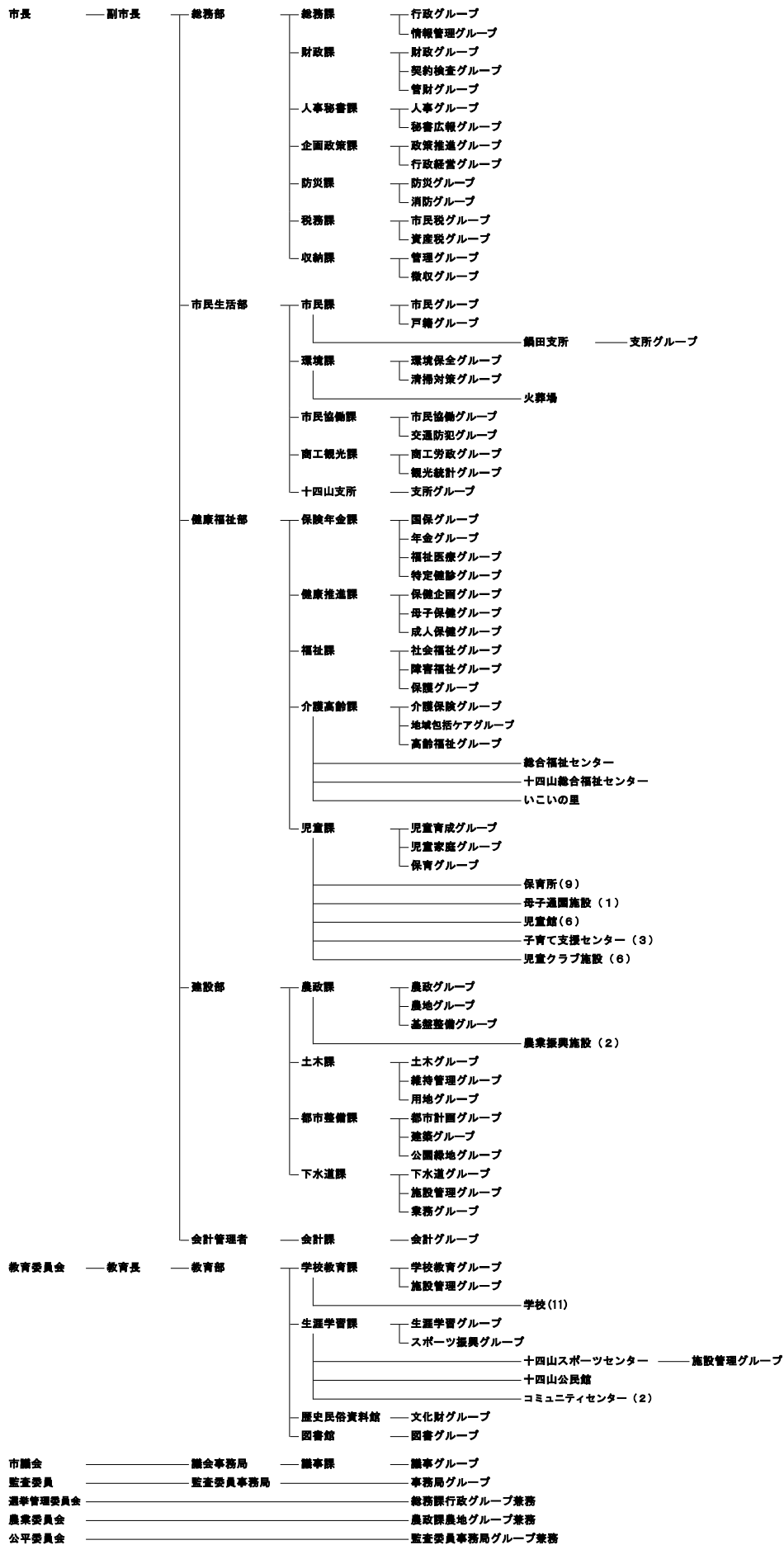
(各年3月31日現在) (単位:kℓ)

収集区分	平成27年度	平成28年度	平成29年度	平成30年度	令和元年度
し尿	1,390	1,336	1,336	1,347	1,274
浄化槽汚泥	24,916	25,062	24,399	24,408	24,701

(資料:環境課)

弥富市行政機構図

令和2年4月1日現在



【編集・発行】

弥富市 総務部 企画政策課 政策推進グループ

〒498-8501 愛知県弥富市前ヶ須町南本田335

TEL 0567-65-1111（内線453）

FAX 0567-67-4011

メール seisaku@city.yatomi.lg.jp

ホームページ <https://www.city.yatomi.lg.jp>

