

今年度の検診はお済みですか？ 集団検診が今年度の特定健診・がん検診を受ける最後のチャンスです！

集団検診(バスでの検診)のご案内



検診種目	平成27年				申し込みについて
	1/7 (水)	1/15 (木)	2/7 (土)	2/10 (火)	
特定健康診査 後期高齢者健診 30代健診	○	○	○	○	【申込期間】 受付中 各検診日の1週間前まで ※定員になり次第終了します。 【申込方法】 保健センターの窓口・電話にて受け付けをします。 (土日祝を除く)
胃がん	×			○	
肺がん	×			○	
大腸がん	△			○	
前立腺がん	○			○	
子宮がん		○	○		
乳がん		○	○		
骨粗しょう症		○			

- …余裕あり △…残りわずか ×…受付終了 (H26.12.1時点)
- ・子宮・乳がん検診の日、小さなお子様連れの方は職員がお手伝い(託児)をします。申し込み時にお伝え下さい。
- ・特定健診・後期高齢者健診を希望される方は「健康保険証」と、「健康診査受診券」を検診当日にお持ちください。
- ・1時間ごとで予約枠を設けます。ご希望の時間帯に予約をお取りできないこともあります。
- ・申し込みは定員になり次第終了しますが、キャンセル待ちを受け付ける場合もあります。
- ・申し込みが少なく人数が集まらない場合、検診を実施できなくなることがあります。

今年度、女性のがん検診(子宮がん・乳がん検診)推進事業の対象者で「がん検診無料クーポン」が届いている方は、クーポンを使用してこの検診を無料で受けられます。*申し込み後、検診当日にクーポン券をお持ちください。

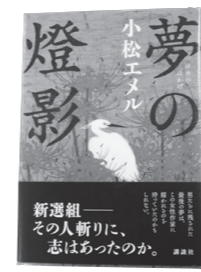
検診種目	検診内容	検診の対象となる方	定員	料金 検診日にご持参ください		検診場所
				69歳以下	70歳以上	
特定健康診査 後期高齢者健診 30代健診	問診、身体計測、理学的検査、 血圧測定、尿検査、血液検査、 心電図	40歳以上の弥富市国民健康保険 ・後期高齢者医療保険加入者 30~39歳の方	各日 60名	500円	無料	保健センター
胃がん	バリウムによるX線検査		各日 60名	1,200円	600円	
肺がん	胸部X線検査	40歳以上の方 *1	各日 60名	600円	300円	
大腸がん	便潜血2日間法		各日 60名	300円	200円	
前立腺がん	血液検査(PSA検査)	50歳以上の男性	各日 30名	500円	300円	
子宮がん	子宮頸部細胞診	20歳以上の女性 *2	各日100名	600円	300円	
乳がん	マンモグラフィ・視触診	30歳以上の女性 *3	各日100名	1,200円	600円	
骨粗しょう症	超音波伝導法による骨密度測定	30歳以上の方	各日125名	400円	200円	

- 市では検診をより精度の高い有効なものにするために、検診結果(精密検査含む)の把握を行っていることをご了承ください
- *1 今年度、総合がん検診もしくは個別がん検診にて内容の重複する検診を受けた方は、受けられません。
- *2 昨年度もしくは今年度に市の子宮がん検診を受けた方、妊娠中・生理中の方は受けられません。
- *3 昨年度もしくは今年度に市の子宮がん検診を受けた方、妊娠中・授乳中・卒乳後6か月以内の方は受けられません。

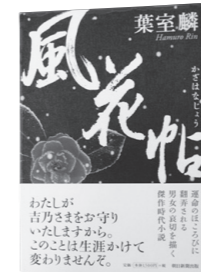
〈申し込み・問い合わせ先〉 市役所健康推進課(保健センター)(内線411~413)

図書館だより 1/11~2/10

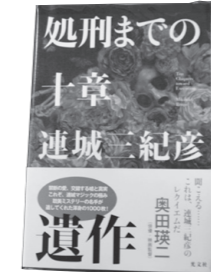
ホームページ用アドレス <http://www.yatomi-library.com>
 携帯用アドレス <https://lilod001.apse.jp/city-yatomi-lib/wopc/pc/m5rv>



夢の燈影(ほかげ)
小松 エメル



風花帖
葉室 麟



処刑までの十章
連城 三紀彦

よつば読書会

- あなたも 参加してみませんか?
- ▶1月10日(土) 10:00~12:00
- ▶図書館 会議室
- ▶テキスト 「虹の岬の喫茶店」(森沢 明夫 著)
- ※一冊の本をみんなで読み、意見を述べ合いながら、読書の領域を広げていきましょう!!

おはなしの会

- ▶1月17日(土)15:00~15:30
- ▶2月7日(土)15:00~15:30
- 小学校低学年までの児童
- ▶図書館 おはなしのへや

ひよこのおはなしかい

- ▶1月21日(水)10:00~10:30
- 0才~2才ぐらいまでの乳児
- ▶図書館 おはなしのへや

新しく入った本

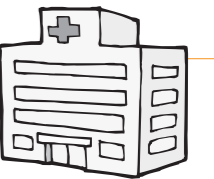
図書名	著者名
●夢の燈影(ほかげ)	小松 エメル
●風花帖	葉室 麟
●処刑までの十章	連城 三紀彦
●にじいろガーデン	小川 糸
●スケープゴート	幸田 真音
●億男	川村 元気
●パレートの誤算	柚月 裕子
●絶叫	葉真中 顕
●少女A(エー)	新堂 冬樹
●物語のおわり	湊 かなえ

- 開館時間 火・水・木・金曜日 9:00~19:00
(十四山支所図書コーナーは17:00)
土・日曜日・祝日 9:00~17:00
- 1月の休館日 1日(木・祝)、2日(金)、3日(土)、
4日(日)、5日(月)、12日(月・祝)、
19日(月)、26日(月)
- ※詳しくは図書館ホームページをご覧ください。

1月 平日夜間・休日診療問い合わせ先

当番医療機関については、消防署または救急医療情報センターへお尋ねください。

- 海部南部消防署 ☎52-0119
- 海部南部消防署北分署 ☎65-0119
- 救急医療情報センター ☎26-1133



診療日	受付時間	診療先
平日夜間および休日(土・日・祝日)	平日夜間	海部地区急病診療所 (津島市義原町字郷西37) ☎25-5210 http://www1.ocn.ne.jp/~amaq/ ※病状などのお問い合わせは、受付時間内に直接お電話してください。
	土曜日	
	日・祝	
	日・祝	
午後5時以降は消防署へお尋ねください	土曜日	1日(祝) 後藤整形外科 ☎25-5511 (津島市) 2日(金) もりや整形外科 ☎445-3711 (あま市) 3日(土) わたり整形外科 ☎449-6699 (あま市) 4日(日) はせ川外科 ☎24-3370 (津島市) 10日(土) 鈴木整形外科 ☎28-8838 (愛西市) 11日(日) そぶえ整形外科 ☎67-5010 (弥富市) 12日(祝) かみ形成外科 ☎22-2077 (愛西市) 17日(土) 浅井外科 ☎441-8002 (あま市) 18日(日) 奥村整形外科 ☎445-5667 (大治町) 24日(土) たなか整形外科 ☎65-5353 (弥富市) 25日(日) 服部整形外科 ☎65-1200 (弥富市) 31日(土) 小西整形外科 ☎875-7178 (あま市)
	日・祝	※都合により変更されることがあります。上記の消防署または救急医療情報センターへご確認のうえ、受診してください。 ※午後5時以降は消防署へお尋ねください。 ※あま市・大治町は市外局番が052です。
薬など	津島海部薬剤師会 ぐすり安心電話 ☎090-2136-3858 開設時間 21:00~翌朝 9:00	