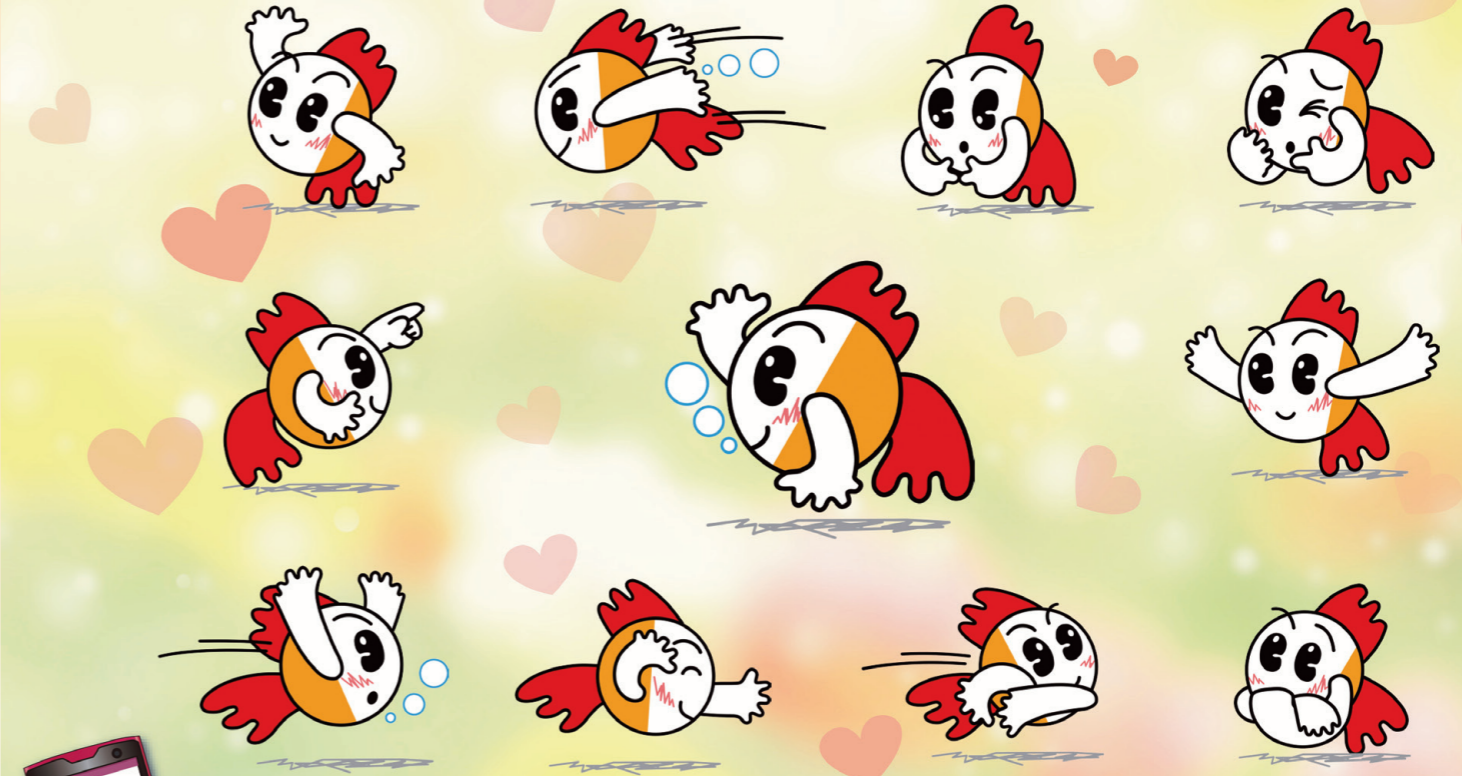


# こころ、元気ですか？



こころの悩みや心配を“ひとりで抱えないでください”

携帯・WEBで

気軽にストレス・落ち込み度のチェックを！

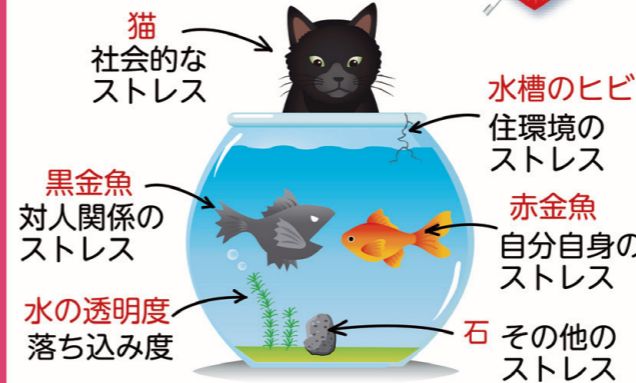


こころのセルフチェック  
ためしてみませんか？

<https://fishbowlindex.jp/yatomi/>

さあ、今すぐチェック！

## こころの体温計



本人モード 結果画面 (例)

- 本人モード** ストレス度・落ち込み度が分かります。
- 家族モード** 大切な方の心の状態をチェック。
- 赤ちゃんママモード** お母さんの心の健康状態が分かります。
- アルコールチェックモード** 飲酒が心に与える影響とは？
- ストレス対処タイプテスト** あなたのストレス解消法は？
- いじめのサイン「守ってあげたい」**  
いじめられている本人、子どもの保護者の方に。「これは、いじめかな？」と思ったらすぐ相談先へ。

※こころの体温計 ご利用にあたって  
利用料は無料です。(通信料は、自己負担となります。) 個人情報の入力は一切不要です。自己診断をするもので、医学的診断をするものではありません。結果にかかわらず、心配なことが続くようでしたら、早めに専門家にご相談されることをおすすめします。

# 4月の お知らせ

・弥富市役所	65-1111 (代表)
・鍋田支所	68-8001
・十四山支所	52-2111
・総合福祉センター	65-8103
・総合社会教育センター	65-0002
・図書館	65-1117
・歴史民俗資料館	65-4355
・同報無線確認電話	65-8517
※臨時放送の確認ができます。	
(市外局番 0567)	

人口	44,470人 (± 0)
男	22,345人 (- 2)
女	22,125人 (+ 2)
世帯	16,730 (- 5)
(平成27年3月1日現在)	

## お知らせします

### 芝桜まつりを開催します

今月中旬より三ツ又池公園の芝桜が見ごろを迎えます。約88,000株の赤、白、ピンクの鮮やかなじゅうたんを見ながら楽しいひとときを過ごしませんか。お誘い合わせのうえお出かけください。

- ▼とき 4月18日(土)、19日(日) 午前10時～午後3時
- ▼ところ 三ツ又池公園
- ▼内容 フワフワドーム、スタンプラリー、金魚すくいのほか飲食・即売ブースもあります。
- ▼問い合わせ先 商工観光課(内線252)

## 森津の藤まつり

今月下旬より森津の藤が見ごろを迎えます。藤まつりを開催しますので、お誘い合わせのうえお出かけください。

- ▼とき 4月25日(土)、26日(日) 午前10時～午後3時
- ▼ところ 森津の藤公園
- ▼内容 茶会・森津保存会による郷土芸能・野菜の即売会(両日)ミス弥富金魚・ミス弥富来園(26日)など
- ※無料駐車場あり
- ▼問い合わせ先 歴史民俗資料館

## 国民健康保険税の納付

○特別徴収(年金からの天引きによる納付)  
対象となる世帯主で、事前の申請で口座振替を選択していない方は、特別徴収(年金からの天引き)で国民健康保険税(国保税)を納めることとなります。対象者には、3月下旬に平成27年度仮徴収第1期・第2期・第3期)分の納税通知書を送付しました。4月、6月、8月に支給される年金から天引きされます。

### ▼対象

- ①国民健康保険(国保)に加入している(年度内に75歳になる場合を除く)
- ②世帯内の国保加入者全員が65歳～74歳
- ③年金受給額が年額18万円以上で、介護保険料と国保税を合算した1回の特別徴収額が、1回の年金受給額の2分の1を超えない

### ▼納付額

前年度の特別徴収分(2月天引き分)の税額と同額(平成27年度から特別徴収が開始される方は、前年度の国保税額の6分の1に相当する額)

○普通徴収による納付  
特別徴収の対象とならない方には、平成27年度仮算定(第1期分

## 精神障がい者医療費の助成拡大について

平成27年4月1日から精神障がい者保健福祉手帳1・2級をお持ちの方の医療費助成対象が「精神疾患対象」から「全疾病対象」に拡大されます。

精神障がい者保健福祉手帳1・2級をお持ちの方で「精神障がい者医療費受給者証」をお持ちでない方は、市役所保険年金課までご相談ください。

なお、「精神障がい者医療費受給者証」をお持ちの方で精神障がい者保健福祉手帳1・2級の方には、3月下旬に新しい受給者証を郵送しました。4月以降は新しい受給者証と保険証を医療機関に提示してください。

▼問い合わせ先 市役所保険年金課 (内線126・127)