

弥富市職員を募集

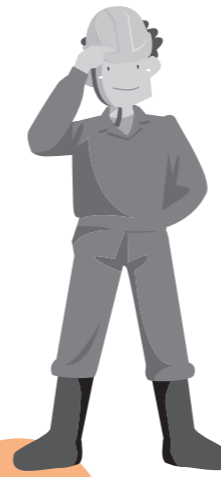
| 項目 | 職種 | 技術職 (土木) | 技術職 (建築) | 保育士 | 保育士 (*任期付) | 事務職 (一般事務) | 事務職 (一般事務) 身体障がい者対象 |
|----------|----|---|---|--|---|---|---|
| 1.採用予定人員 | | 1人程度 | 1人程度 | 10人程度 | 若干名 | 5人程度 | 1人程度 |
| 2.受験資格 | | 昭和63年4月2日以降に生まれた人で、4年制大学を卒業した人または平成30年3月までに卒業見込みの人 | 平成5年4月2日以降に生まれた人で、4年制大学を卒業した人または平成30年3月までに卒業見込みの人 | 平成7年4月2日以降に生まれた人で、短期大学、専修学校などを卒業した人または平成30年3月までに卒業見込みの人 | 昭和37年4月2日以降に生まれた人で、保育士資格を有し、保育士業務または幼稚園教諭業務の実務経験が2年以上の人 | 平成5年4月2日以降に生まれた人で、4年制大学を卒業した人または平成30年3月までに卒業見込みの人 | 昭和58年4月2日以降に生まれた人で、高等学校を卒業した人または平成30年3月までに卒業見込みの人(高等学校以上の学歴でも受験可) |
| 3.提出書類 | | ①採用候補者試験申込書(指定様式)(写真貼付) ②成績証明書、卒業(見込)証明書 | ①採用候補者試験申込書(指定様式)(写真貼付) ②成績証明書、卒業(見込)証明書 ③保育士の資格を証する書類または保育士資格取得見込証明書 | ①任期付職員採用候補者試験申込書(指定様式)(写真貼付) ②保育士の資格を証する書類 ③保育士または幼稚園教諭としての勤務経験の通算期間が2年以上であることを証する書類(指定様式) | ①採用候補者試験申込書(指定様式)(写真貼付) ②成績証明書、卒業(見込)証明書 | ①採用候補者試験申込書(指定様式)(写真貼付) ②成績証明書、卒業(見込)証明書 ③身体障がい者手帳の氏名・障がい名・等級が掲載されている頁の写し | |
| 4.欠格事項 | | ①成年被後見人または被保佐人 ②禁錮以上の刑に処せられ、その執行を終わるまでまたはその執行を受けることがなくなるまでの者 ③日本国憲法施行の日以後において、日本国憲法またはその下に成立した政府を暴力で破壊することを主張する政党その他の団体を結成し、またはこれに加入した者 | | | | | |
| 5.試験日 | | 7月23日(日) | | 8月22日(火) 23日(水) | | 9月17日(日) | |
| 6.応募受付期間 | | 6月1日(木)~21日(水) (土・日曜日は除きます) | | 7月3日(月)~21日(金) (土・日曜日・祝日は除きます) | | 7月24日(月)~8月10日(木) (土・日曜日は除きます) | |
| 7.問い合わせ先 | | 〒490-1405 愛知県弥富市神戸三丁目25番地 市役所総務課人事グループ(内線235・236) | | | | | |

- *「保育士の任期付」とは、職員が育児休業を取得した際、任期を定めて勤務する正規職員のことで、育児休業を取得できないことなどを除き、正規職員と同様の勤務条件となります。
- ・任期付職員の任用期間は3年未満で、職員の育児休業期間に応じて決定されます。
- ・試験の合格者は「育児休業代替任期付職員採用候補者名簿(登録期間3年)」に登録され、平成30年4月1日以降、職員が育児休業を取得した場合に必要なに応じて順次採用されます。なお、職員の育児休業取得状況によっては、名簿に登録されても採用されない場合があります。
- *「専修学校の専門課程」とは、文部科学大臣により専門士の称号が付与される課程を指します。
- *試験会場などについては、申し込み受け付け後正式に個別通知します。
- *受験資格など不明な点は、事前に市役所総務課にお問い合わせください。

特集

いざというとき頼りになる消防団

当市の消防団長、副団長、各分団長を紹介します。
消防団は、市内16の分団に分かれ、北部地区7分団、南部地区5分団、東部地区4分団で組織し、地域住民の安全のために活躍しています(敬称略)。



ごあいさつ



団長
松岡 雅樹



副団長
鈴木 良明



副団長
宇佐美 友昭



副団長
黒宮 剛

弥富市消防団長という職務に就き、早二年が過ぎましたが、日々その責任の重さを痛感しております。市民の皆さまには、日頃より消防団の活動につきまして、ご理解ご協力を賜り厚くお礼申し上げます。さて、近年予想される南海トラフ巨大地震やスーパー伊勢湾台風など、いつ大規模災害が発生してもおかしくない状況であります。このようなさまざまな被害を最小限におさえるため、市消防団においても、消防活動体制のあり方を検討し、私も団員一人ひとりが常日頃から災害に関心を持ち、有事の際には、落ち着いた適切な行動を取れるよう、訓練をすることが重要であります。昨年、11月に実施されました「愛知県・弥富市津波・地震防災訓練」では市内各所の訓練に消防団が参加し、弥富の防災の要としての消防団の役割を改めて認識いたしました。また、4月2日には、やとみ春まつり会場にて「東日本大震災復興支援募金」として募金活動を行いました。72,588円の募金が集まりましたので、ご報告させていただきます。本当に多くの方のご協力ありがとうございました。
消防団長 松岡 雅樹

弥富市消防団名称および区域

| 地区別 | 名称 | 区域 |
|------|-------|----------------------------|
| 北部地区 | 第1分団 | 楽平、又八、佐古木 |
| | 第2分団 | 前ヶ平、東中地、西中地、鎌倉 |
| | 第3分団 | 荷之上、五之三、五明 |
| | 第4分団 | 海老江、上之割、中之割、下之割、東弥生台団地、中六北 |
| | 第5分団 | 車新田、前新田、小島、弥生台団地、中六南 |
| | 第6分団 | 平島 |
| | 第7分団 | 前ヶ須、中山、川原欠、大藤 |
| 南部地区 | 第8分団 | 森津、芝井、鎌島 |
| | 第9分団 | 松名、寛延、間崎、稲元、稲吉、加稲、富島、栄南 |
| | 第10分団 | 狐地、稲狐、三稲 |
| | 第11分団 | 稻荷、操出、西末広、東末広、大谷、駒野、上野、楠 |
| | 第12分団 | 三好、稻荷崎、境、中原、鍋田、富浜、曙 |
| 東部地区 | 第13分団 | 神戸、桴場、鳥ヶ地、子宝、西舘 |
| | 第14分団 | 東舘、四郎兵衛、亀ヶ地、下押萩、上押萩、竹田 |
| | 第15分団 | 五斗山、坂中地、鮫ヶ地、馬ヶ地 |
| | 第16分団 | 堤蛇ヶ江、大山、鍋平、三百島 |



第1分団長
木村 卓児



第2分団長
山岸 剛



第3分団長
服部 寛之



第4分団長
山田 雅之



第5分団長
葛巻 伸哉



第6分団長
川崎 勝義



第7分団長
太田 昌人



第8分団長
飯田 政秀



第9分団長
大河内 智和



第10分団長
横井 淳



第11分団長
木全 翔利



第12分団長
小椋 貴之



第13分団長
貝沼 卓耶



第14分団長
高橋 幸嗣



第15分団長
平野 幹尚



第16分団長
萩木場 大樹