

利用者実態調査結果

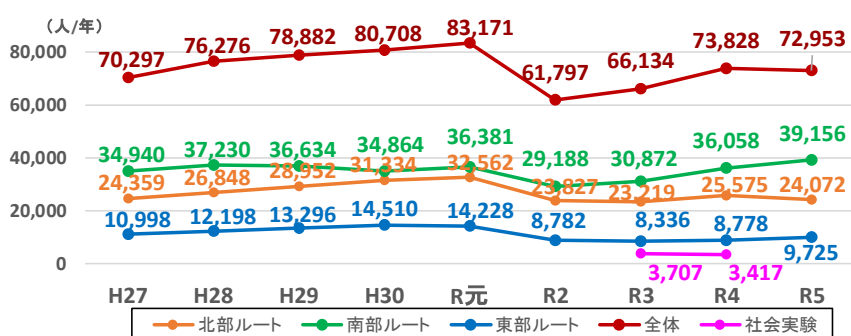
※令和 6 年 2 月 29 日までの結果を掲載

1. 年度別乗車人員の推移

(1) 乗車人員の推移

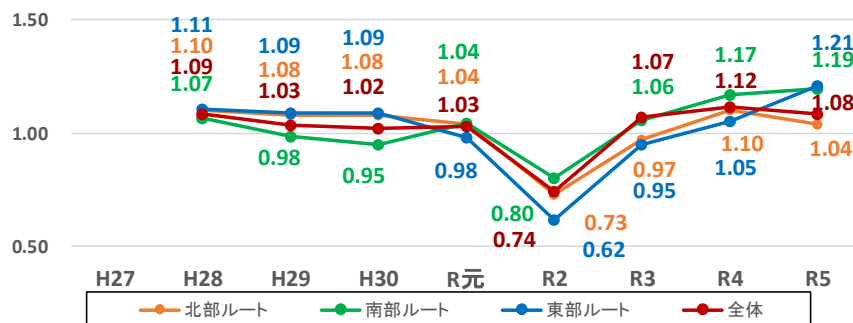
乗車人員の推移

年度	H27	H28	H29	H30	R元	R2	R3	R4	R5
北部ルート	24,359	26,848	28,952	31,334	32,562	23,827	23,219	25,575	24,072
南部ルート	34,940	37,230	36,634	34,864	36,381	29,188	30,872	36,058	39,156
東部ルート	10,998	12,198	13,296	14,510	14,228	8,782	8,336	8,778	9,725
社会実験							3,707	3,417	
全体	70,297	76,276	78,882	80,708	83,171	61,797	66,134	73,828	72,953



対前年比の推移

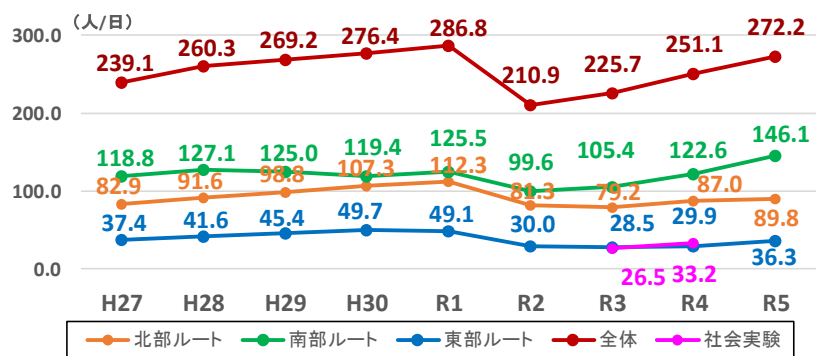
年度	H27	H28	H29	H30	R元	R2	R3	R4	R5
北部ルート		1.10	1.08	1.08	1.04	0.73	0.97	1.10	1.04
南部ルート		1.07	0.98	0.95	1.04	0.80	1.06	1.17	1.19
東部ルート		1.11	1.09	1.09	0.98	0.62	0.95	1.05	1.21
社会実験									
全体		1.09	1.03	1.02	1.03	0.74	1.07	1.12	1.08



※R5 年度の計は前年度 2 月までの実績に対する比率

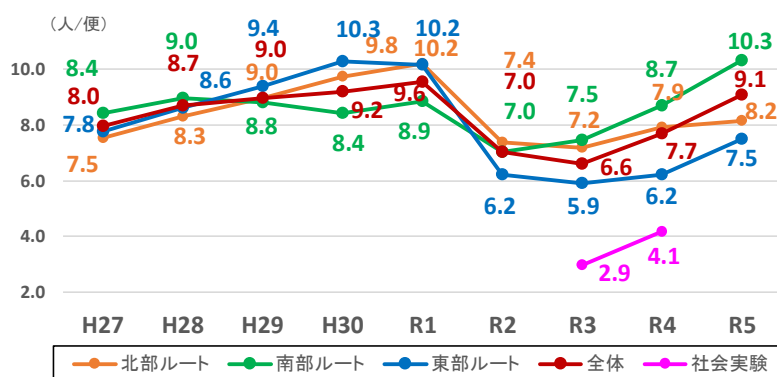
(2) 1日あたり平均乗車人員の推移

年度	H27	H28	H29	H30	R1	R2	R3	R4	R5
北部ルート	82.9	91.6	98.8	107.3	112.3	81.3	79.2	87.0	89.8
南部ルート	118.8	127.1	125.0	119.4	125.5	99.6	105.4	122.6	146.1
東部ルート	37.4	41.6	45.4	49.7	49.1	30.0	28.5	29.9	36.3
社会実験							26.5	33.2	
全体	239.1	260.3	269.2	276.4	286.8	210.9	225.7	251.1	272.2



(3) 1便あたり平均乗車人員の推移

年度	H27	H28	H29	H30	R1	R2	R3	R4	R5
北部ルート	7.5	8.3	9.0	9.8	10.2	7.4	7.2	7.9	8.2
南部ルート	8.4	9.0	8.8	8.4	8.9	7.0	7.5	8.7	10.3
東部ルート	7.8	8.6	9.4	10.3	10.2	6.2	5.9	6.2	7.5
社会実験							2.9	4.1	
全体	8.0	8.7	9.0	9.2	9.6	7.0	6.6	7.7	9.1



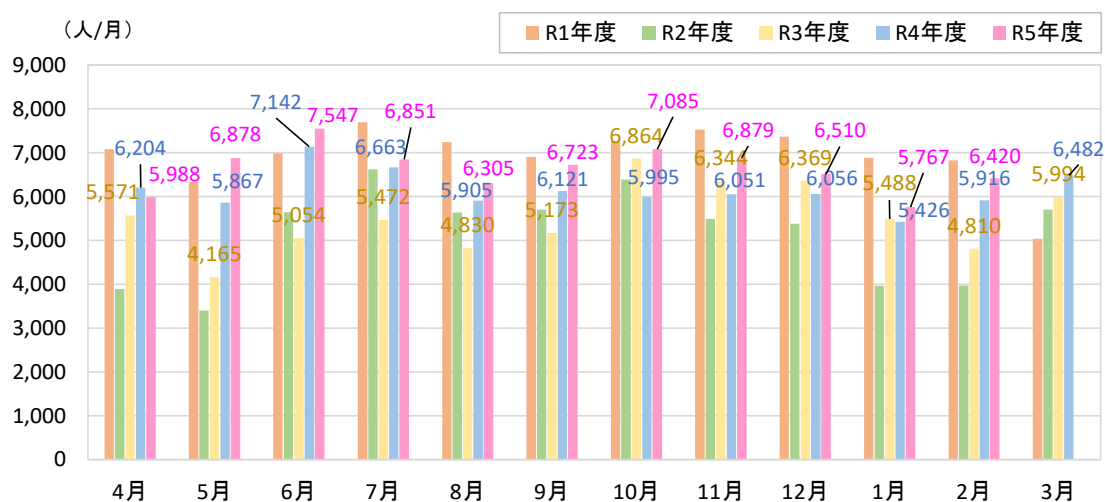
2. 月別乗車人員の推移

(1) 全ルート計

乗車人員の推移（全ルート計）

(単位:人)

全ルート計	4月	5月	6月	7月	8月	9月	10月	11月	12月	1月	2月	3月	計
H29年度	6,445	6,214	7,134	6,862	7,126	6,694	6,673	6,285	6,294	6,055	6,015	7,085	78,882
H30年度	6,605	6,471	7,215	6,783	7,267	6,087	7,000	6,687	6,542	6,097	6,585	7,369	80,708
R1年度	7,080	6,347	6,986	7,693	7,244	6,904	7,271	7,531	7,362	6,884	6,828	5,041	83,171
R2年度	3,891	3,404	5,648	6,625	5,640	5,698	6,385	5,492	5,379	3,966	3,971	5,698	61,797
R3年度	5,571	4,165	5,054	5,472	4,830	5,173	6,864	6,344	6,369	5,488	4,810	5,994	66,134
R4年度	6,204	5,867	7,142	6,663	5,905	6,121	5,995	6,051	6,056	5,426	5,916	6,482	73,828
R5年度	5,988	6,878	7,547	6,851	6,305	6,723	7,085	6,879	6,510	5,767	6,420		72,953



対前年比の推移（全ルート計）

全ルート計	4月	5月	6月	7月	8月	9月	10月	11月	12月	1月	2月	3月	計
H29年度	1.06	1.11	1.09	1.04	1.01	1.06	1.05	0.98	1.01	1.05	0.98	1.00	1.03
H30年度	1.02	1.04	1.01	0.99	1.02	0.91	1.05	1.06	1.04	1.01	1.09	1.04	1.02
R1年度	1.07	0.98	0.97	1.13	1.00	1.13	1.04	1.13	1.13	1.13	1.04	0.68	1.03
R2年度	0.55	0.54	0.81	0.86	0.78	0.83	0.88	0.73	0.73	0.58	0.58	1.13	0.74
R3年度	1.43	1.22	0.89	0.83	0.86	0.91	1.08	1.16	1.18	1.38	1.21	1.05	1.07
R4年度	1.11	1.41	1.41	1.22	1.22	1.18	0.87	0.95	0.95	0.99	1.23	1.08	1.12
R5年度	0.97	1.17	1.06	1.03	1.07	1.10	1.18	1.14	1.07	1.06	1.09		1.08

※R5年度の計は前年度2月までの実績に対する比率

参考：国による新型コロナウイルス拡大防止に係る措置

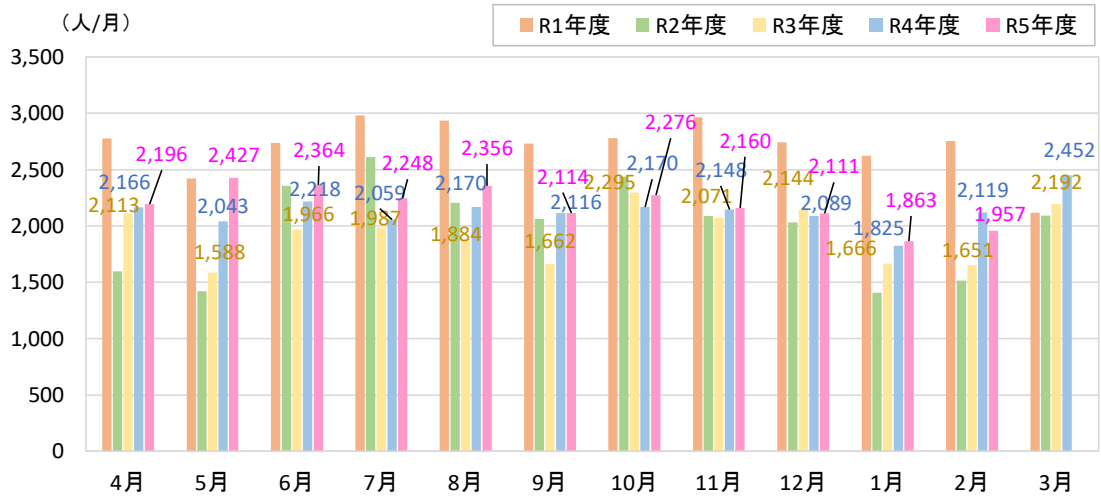
緊急事態宣言	令和2年4/16~5/14	まん延防止等重点措置	令和3年6/21~7/11
緊急事態宣言	令和3年1/14~2/28	まん延防止等重点措置	令和3年8/8~8/26
まん延防止等重点措置	令和3年4/20~5/11	緊急事態宣言	令和3年8/27~9/30
緊急事態宣言	令和3年5/12~6/20	まん延防止等重点措置	令和4年1/21~3/21

(2) 北部ルート

乗車人員の推移 (北部ルート)

(単位:人)

北部ルート	4月	5月	6月	7月	8月	9月	10月	11月	12月	1月	2月	3月	計
H29年度	2,348	2,243	2,557	2,481	2,792	2,473	2,373	2,323	2,371	2,100	2,167	2,724	28,952
H30年度	2,326	2,391	2,667	2,622	2,972	2,285	2,771	2,615	2,715	2,442	2,602	2,926	31,334
R1年度	2,776	2,422	2,737	2,981	2,935	2,730	2,779	2,963	2,744	2,623	2,754	2,118	32,562
R2年度	1,596	1,423	2,358	2,610	2,206	2,064	2,437	2,087	2,032	1,407	1,514	2,093	23,827
R3年度	2,113	1,588	1,966	1,987	1,884	1,662	2,295	2,071	2,144	1,666	1,651	2,192	23,219
R4年度	2,166	2,043	2,218	2,059	2,170	2,116	2,170	2,148	2,089	1,825	2,119	2,452	25,575
R5年度	2,196	2,427	2,364	2,248	2,356	2,114	2,276	2,160	2,111	1,863	1,957		24,072



対前年比の推移 (北部ルート)

北部ルート	4月	5月	6月	7月	8月	9月	10月	11月	12月	1月	2月	3月	計
H29年度	1.06	1.14	1.13	1.07	1.12	1.10	1.08	1.02	1.15	1.01	0.99	1.06	1.08
H30年度	0.99	1.07	1.04	1.06	1.06	0.92	1.17	1.13	1.15	1.16	1.20	1.07	1.08
R1年度	1.19	1.01	1.03	1.14	0.99	1.19	1.00	1.13	1.01	1.07	1.06	0.72	1.04
R2年度	0.57	0.59	0.86	0.88	0.75	0.76	0.88	0.70	0.74	0.54	0.55	0.99	0.73
R3年度	1.32	1.12	0.83	0.76	0.85	0.81	0.94	0.99	1.06	1.18	1.09	1.05	0.97
R4年度	1.03	1.29	1.13	1.04	1.15	1.27	0.95	1.04	0.97	1.10	1.28	1.12	1.10
R5年度	1.01	1.19	1.07	1.09	1.09	1.00	1.05	1.01	1.01	1.02	0.92		1.04

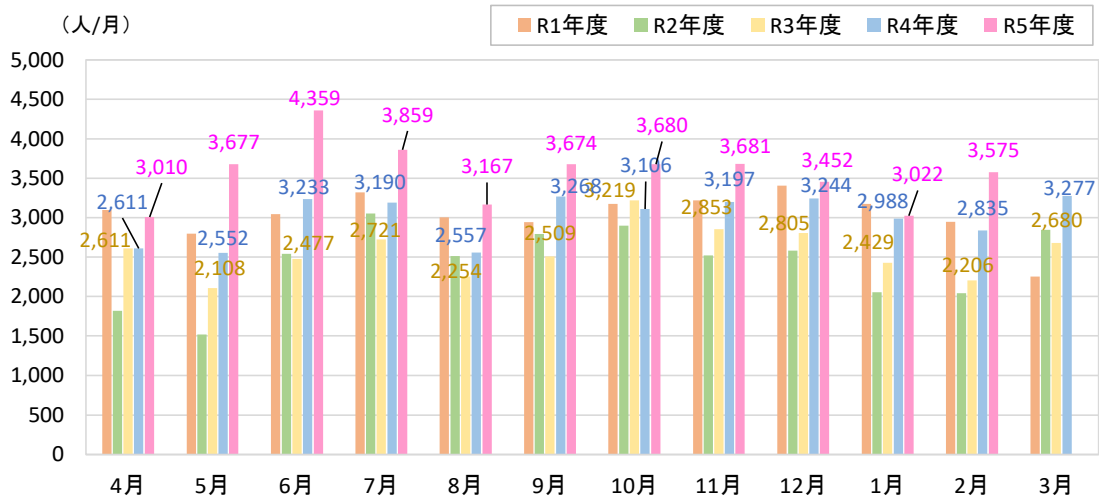
※R5年度の計は前年度の2月までの実績に対する比率

(3) 南部ルート

乗車人員の推移 (南部ルート)

(単位:人)

南部ルート	4月	5月	6月	7月	8月	9月	10月	11月	12月	1月	2月	3月	計
H29年度	2,973	2,936	3,417	3,248	3,138	3,127	3,165	2,926	2,866	2,909	2,790	3,139	36,634
H30年度	2,976	2,951	3,245	3,053	3,016	2,646	2,839	2,799	2,693	2,637	2,830	3,179	34,864
R1年度	3,099	2,797	3,046	3,320	3,002	2,945	3,177	3,218	3,403	3,172	2,947	2,255	36,381
R2年度	1,816	1,520	2,543	3,052	2,513	2,795	2,899	2,523	2,583	2,055	2,043	2,846	29,188
R3年度	2,611	2,108	2,477	2,721	2,254	2,509	3,219	2,853	2,805	2,429	2,206	2,680	30,872
R4年度	2,611	2,552	3,233	3,190	2,557	3,268	3,106	3,197	3,244	2,988	2,835	3,277	36,058
R5年度	3,010	3,677	4,359	3,859	3,167	3,674	3,680	3,681	3,452	3,022	3,575		39,156



対前年比の推移 (南部ルート)

南部ルート	4月	5月	6月	7月	8月	9月	10月	11月	12月	1月	2月	3月	計
H29年度	1.05	1.06	1.04	1.00	0.90	1.01	1.00	0.94	0.91	1.07	0.95	0.92	0.98
H30年度	1.00	1.01	0.95	0.94	0.96	0.85	0.90	0.96	0.94	0.91	1.01	1.01	0.95
R1年度	1.04	0.95	0.94	1.09	1.00	1.11	1.12	1.15	1.26	1.20	1.04	0.71	1.04
R2年度	0.59	0.54	0.83	0.92	0.84	0.95	0.91	0.78	0.76	0.65	0.69	1.26	0.80
R3年度	1.44	1.39	0.97	0.89	0.90	0.90	1.11	1.13	1.09	1.18	1.08	0.94	1.06
R4年度	1.00	1.21	1.31	1.17	1.13	1.30	0.96	1.12	1.16	1.23	1.29	1.22	1.17
R5年度	1.15	1.44	1.35	1.21	1.24	1.12	1.18	1.15	1.06	1.01	1.26		1.19

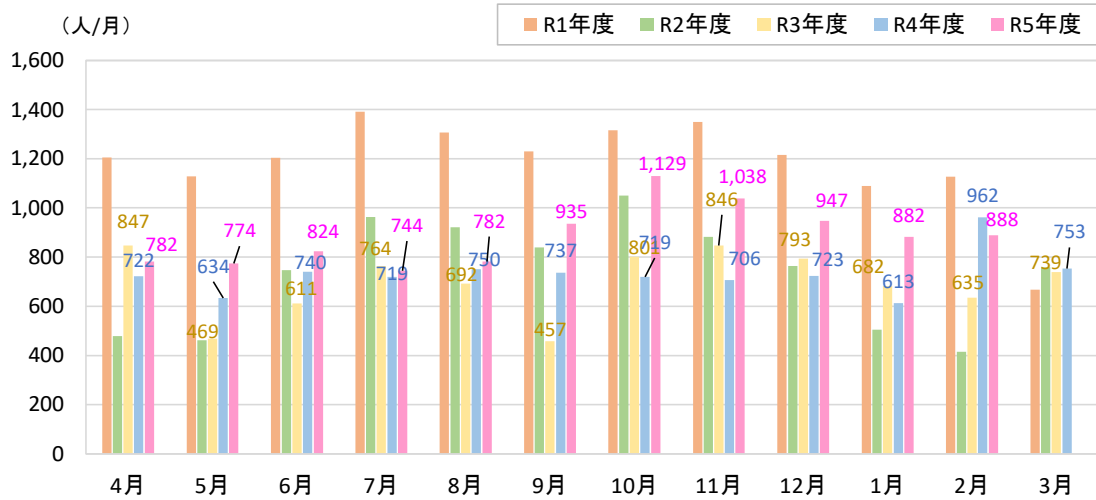
※R5年度の計は前年度2月までの実績に対する比率

(4) 東部ルート

乗車人員の推移 (東部ルート)

(単位:人)

東部ルート	4月	5月	6月	7月	8月	9月	10月	11月	12月	1月	2月	3月	計
H29年度	1,124	1,035	1,160	1,133	1,196	1,094	1,135	1,036	1,057	1,046	1,058	1,222	13,296
H30年度	1,303	1,129	1,303	1,108	1,279	1,156	1,390	1,273	1,134	1,018	1,153	1,264	14,510
R1年度	1,205	1,128	1,203	1,392	1,307	1,229	1,315	1,350	1,215	1,089	1,127	668	14,228
R2年度	479	461	747	963	921	839	1,049	882	764	504	414	759	8,782
R3年度	847	469	611	764	692	457	801	846	793	682	635	739	8,336
R4年度	722	634	740	719	750	737	719	706	723	613	962	753	8,778
R5年度	782	774	824	744	782	935	1,129	1,038	947	882	888		9,725



対前年比の推移 (東部ルート)

東部ルート	4月	5月	6月	7月	8月	9月	10月	11月	12月	1月	2月	3月	計
H29年度	1.09	1.20	1.14	1.11	1.10	1.10	1.12	0.99	1.05	1.11	1.04	1.06	1.09
H30年度	1.16	1.09	1.12	0.98	1.07	1.06	1.22	1.23	1.07	0.97	1.09	1.03	1.09
R1年度	0.92	1.00	0.92	1.26	1.02	1.06	0.95	1.06	1.07	1.07	0.98	0.53	0.98
R2年度	0.40	0.41	0.62	0.69	0.70	0.68	0.80	0.65	0.63	0.46	0.37	1.14	0.62
R3年度	1.77	1.02	0.82	0.79	0.75	0.54	0.76	0.96	1.04	1.35	1.53	0.97	0.95
R4年度	0.85	1.35	1.21	0.94	1.08	1.61	0.90	0.83	0.91	0.90	1.51	1.02	1.05
R5年度	1.08	1.22	1.11	1.03	1.04	1.27	1.57	1.47	1.31	1.44	0.92		1.21

※R5年度の計は前年度2月までの実績に対する比率

(5) 南部地域社会実験運行バス

乗車人員の推移 (南部地域社会実験運行バス)

