

年末年始の業務のご案内

■休業日

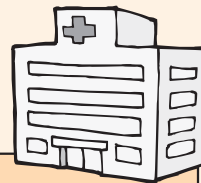
施設名	12月							1月					
	25日(木)	26日(金)	27日(土)	28日(日)	29日(月)	30日(火)	31日(水)	1日(木)	2日(金)	3日(土)	4日(日)	5日(月)	6日(火)
市役所、支所													
保健センター													
図書館													
総合福祉センター			*										
十四山総合福祉センター			*										
いこいの里													
総合社会教育センター													
十四山スポーツセンター													
白鳥・南部コミュニティセンター													
歴史民俗資料館													
十四山公民館													
児童館													
子育て支援センター													
農村多目的センター													
農村環境改善センター													
産業会館													
市営火葬場													
コミュニティバス	平常運行							運休					

※総合福祉センター、十四山総合福祉センターともに12月27日(土)は午後3時まで
●年末年始は上表のとおり休業になります。ただし出生届、死亡届、婚姻届などの戸籍の届出は、市役所直室(終日、65-1111)で受け付けます。

平日夜間・休日診療問い合わせ先

当番医療機関については、消防署または救急医療情報センターへお尋ねください。

- 海部南部消防署 ☎52-0119 ●海部南部消防署北分署 ☎65-0119
- 救急医療情報センター ☎26-1133

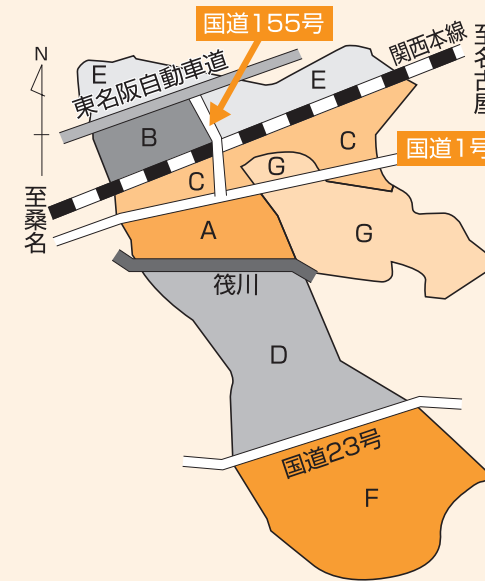


診療日		受付時間	診療先	
平日夜間および休日(土・日・祝日)	内科・小児科	平日夜間 20:30~23:00	海部地区急病診療所 (津島市我原町字郷西37) ☎25-5210 http://www1.ocn.ne.jp/~amaq/ ※病状等のお問い合わせは、受付時間内に直接お電話してください。 ※12月29日(月)~1月3日(土)は日・祝の時間帯となります。	
		土曜日 18:00~20:30		
		日・祝 9:00~11:30 13:00~16:30 18:00~20:30		
	歯科	日・祝 9:00~11:30 14:00~16:30		
	外科(午後5時以降は消防署へお尋ねください)	土曜日 13:00~17:00		12月 6日(土) 浅井外科 ☎441-8002(あま市) 7日(日) 鈴木整形外科 ☎28-8838(愛西市) 13日(土) たなか整形外科 ☎65-5353(弥富市) 14日(日) かみ形成外科 ☎22-2077(愛西市) 20日(土) 奥村クリニック ☎22-2600(津島市) 21日(日) そぶえ整形外科 ☎67-5010(弥富市) 23日(祝) 小林クリニック ☎444-4500(あま市) 27日(土) 奥村整形外科 ☎445-5667(大治町) 28日(日) 小西整形外科 ☎875-7178(あま市) 29日(月) そぶえ整形外科 ☎67-5010(弥富市) 30日(火) こじま整形外科 ☎25-9911(愛西市) 31日(水) 森整形外科 ☎445-5050(あま市)
		日・祝 9:00~17:00		1月 1日(祝) 後藤整形外科 ☎25-5511(津島市) 2日(金) もりや整形外科 ☎445-3711(あま市) 3日(土) わたり整形外科 ☎449-6699(あま市) 4日(日) はせ川外科 ☎24-3370(津島市)
	薬など	くすり・医療用品などに関する緊急の相談・質問などは右記へお問い合わせください。		津島海部薬剤師会 くすり安心電話 ☎090-2136-3858 開設時間21:00~翌朝9:00

年末年始のごみ収集のお知らせ

年末年始のごみ収集は下記の表のようになりますのでご注意ください。
必ず当日の朝7時30分までに集積場に出してください。

一般家庭ごみ収集地域全図



- A地区** 国道1号線より南側で、筏川より北側の地域
- B地区** JR関西本線より北側、東名阪自動車道より南側で、国道155号線より西側の地域
- C地区** 国道1号線より北側で、JR関西本線より南側の地域(佐古木地区を含む)
- D地区** 筏川より南側で、国道23号線より北側の地域
- E地区** 東名阪自動車道より北側の地域とJR関西本線より北側で、国道155号線より東側の地域
- F地区** 国道23号線より南側の地域
- G地区** 十四山地域

年末年始収集日程表

	A地区	B地区	C地区	D地区	E地区	F地区	G地区
12月24日(水)		粗大紙・布	不燃			粗大	
12月25日(木)	可燃	プラ		可燃紙・布	可燃	紙・布	可燃
12月26日(金)	プラ	可燃	可燃	プラ	紙・布	可燃	
12月27日(土)~12月28日(日)	収集はありません						
12月29日(月)	可燃		プラ	可燃	可燃	プラ	可燃
12月30日(火)		可燃	可燃		プラ	可燃	プラ
12月31日(水)~1月4日(日)	収集はありません						
1月5日(月) B・D地区特別収集	可燃	プラ	プラ	可燃プラ	可燃	プラ	可燃
1月6日(火) A地区特別収集	プラ	可燃	可燃		プラ	可燃	プラ

- 12月31日(水)~1月4日(日)までは、ごみの収集はありません。八穂クリーンセンターへの自己搬入を希望される方は、年末は12月26日(金)まで、年始は1月5日(月)からとなります。
- し尿のくみ取り・浄化槽清掃は12月26日(金)~1月4日(日)までお休みです。
- 犬・猫の引き取り(※1)は12月26日(金)~1月4日(日)までお休みです。
- ※1: 犬・猫の引き取りは動物保護管理センター尾張支所(0586-78-2595)で行います。(平成23年4月1日から市町村の引き取り窓口は廃止となりました。)