

ペーパークラフト きんちゃんバス 貯金箱

ちよ きん ばこ

貯金箱

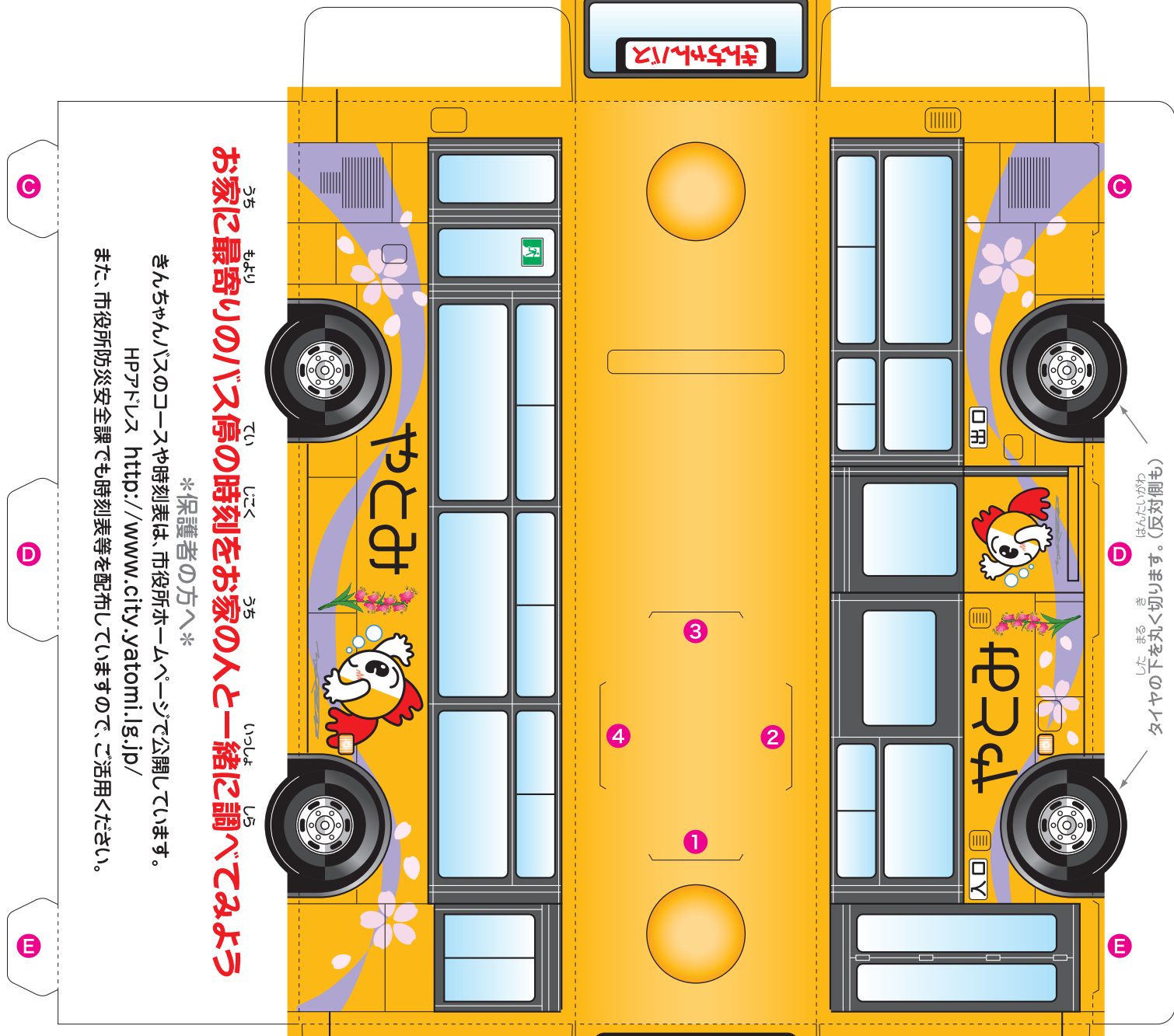
そと ばこ
外箱

さいご
ここは最後です

うし なかばこ い
後ろは中箱を入れてから
さいご
最後にはめ込みます

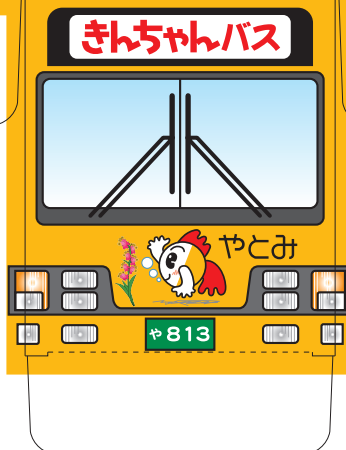
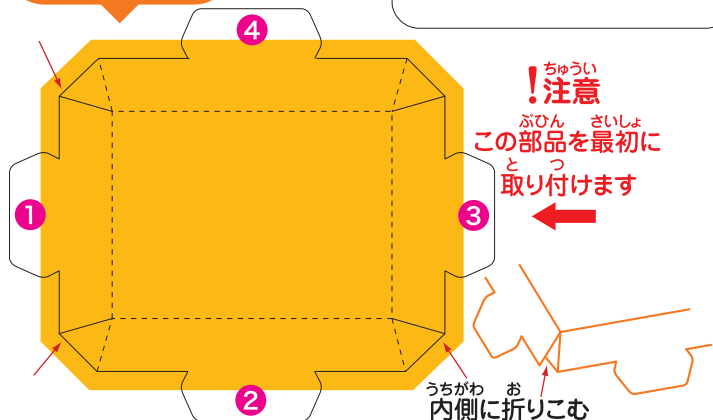
そとばこ
外箱

なかばこ
中箱



はんたいがわ
タイヤの下を丸く切ります。(反対側も)

そと ばこ うえ
外箱の上



かんせい
完成みほん

