

## 年末年始の業務のご案内

年末年始の業務は下表のとおりです。ただし出生届、死亡届、婚姻届などの戸籍の届出は、図書館棟1階宿直室(終日、☎65-1111)で受け付けます。

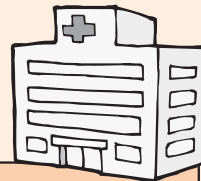
施設名	12月							1月					
	25日(月)	26日(火)	27日(水)	28日(木)	29日(金)	30日(土)	31日(日)	1日(月)	2日(火)	3日(水)	4日(木)	5日(金)	6日(土)
市役所、支所													
保健センター													
図書館													
総合福祉センター													
十四山総合福祉センター													
いこいの里													
総合社会教育センター													
十四山スポーツセンター													
白鳥・南部コミュニティセンター													
歴史民俗資料館													
十四山公民館													
児童館													
子育て支援センター													
農村多目的センター													
農村環境改善センター													
産業会館													
市営火葬場													
コミュニティバス													

※ 開館時間は、午後3時までです。

## 平日夜間・休日診療問い合わせ先

当番医療機関については、下記の消防署または救急医療情報センターへご確認のうえ、受診してください。

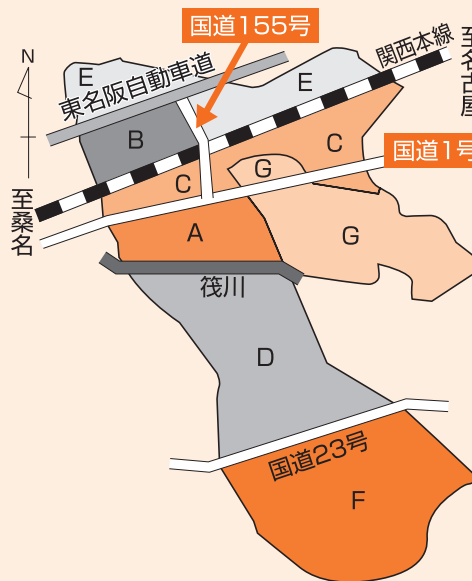
- 海部南部消防署 ☎52-0119 ●海部南部消防署北分署 ☎65-0119
- 救急医療情報センター ☎26-1133



診療日	受付時間	診療先
平日夜間 内科・小児科	平日夜間	海部地区急病診療所 (津島市莪原町字郷西37) ☎25-5210 <a href="http://amaq.sakura.ne.jp">http://amaq.sakura.ne.jp</a> ※病状などのお問い合わせは、 受付時間内に直接お電話してください。
	土曜日	
日・祝	9:00~11:30	2日(土) 小西整形外科 ☎875-7178 (あま市) 3日(日) 駅前ふじたクリニック ☎462-0222 (あま市) ※都合により変更されることがあります。上記の消防署または救急医療情報センターへご確認のうえ、受診してください。 9日(土) 彦坂外科 ☎25-8355 (津島市) 10日(日) はせ川外科 ☎24-3370 (津島市) 16日(土) 奥村クリニック ☎22-2600 (津島市) 17日(日) わたり整形外科 ☎449-6699 (あま市) ※午後5時以降は消防署へお尋ねください。 23日(祝) かみ形成外科 ☎22-2077 (愛西市) ※あま市は市外局番が052です。 24日(日) つつみ整形外科クリニック ☎97-0223 (蟹江町) 30日(土) こじま整形外科 ☎25-9911 (愛西市) 31日(日) 森整形外科クリニック ☎445-5050 (あま市) 1日(祝) もりや整形外科 ☎445-3711 (あま市) 2日(祝) 脳神経外科のぞみクリニック ☎443-5533 (あま市) 3日(祝) 小西整形外科 ☎875-7178 (あま市)
	18:00~20:30	
日・祝	9:00~11:30	津島海部薬剤師会 くすり安心電話 ☎090-2136-3858 開設時間 21:00~翌朝 9:00
	14:00~16:30	
土曜日	13:00~17:00	
日・祝	9:00~17:00	
薬など	くすり・医療用品などに関する緊急の相談・質問などは右記へお問い合わせください。	

## 年末年始のごみ収集のお知らせ

年末年始のごみ収集は下記の表のとおりですのでご注意ください。必ず当日の午前7時30分までに集積場に出してください。



- A地区** 国道1号線より南側で、筏川より北側の地域
- B地区** JR関西本線より北側、東名阪自動車道より南側で、国道155号線より西側の地域
- C地区** 国道1号線より北側で、JR関西本線より南側の地域(佐古木地区を含む)
- D地区** 筏川より南側で、国道23号線より北側の地域
- E地区** 東名阪自動車道より北側の地域とJR関西本線より北側で、国道155号線より東側の地域
- F地区** 国道23号線より南側の地域
- G地区** 十四山地域

## 年末年始収集日程表

	A地区	B地区	C地区	D地区	E地区	F地区	G地区
12月25日(月)	可燃	燃	プラ 紙・布	可燃	可燃	プラ	可燃 紙・布
12月26日(火)	紙・布	可燃	可燃	燃	プラ	可燃	プラ
12月27日(水)	燃	粗大 紙・布	不燃	燃	燃	粗大	燃
12月28日(木)	可燃	プラ	燃	可燃 紙・布	可燃	紙・布	可燃
12月29日(金)	プラ	可燃	可燃	プラ	燃	可燃	燃
12月30日(土)~1月3日(水)	収集はありません						
1月4日(木)	可燃	プラ	燃	可燃	可燃	燃	可燃

- 12月30日(土)~1月3日(水)までは、ごみの収集はありません。八穂クリーンセンターへの自己搬入を希望される方は、年末は12月28日(木)まで、年始は1月4日(木)からとなります。
- し尿の汲取り・浄化槽清掃は12月29日(金)~1月3日(水)までお休みです。