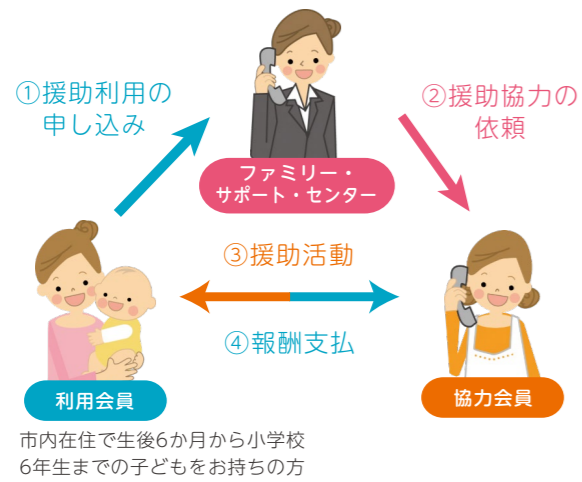


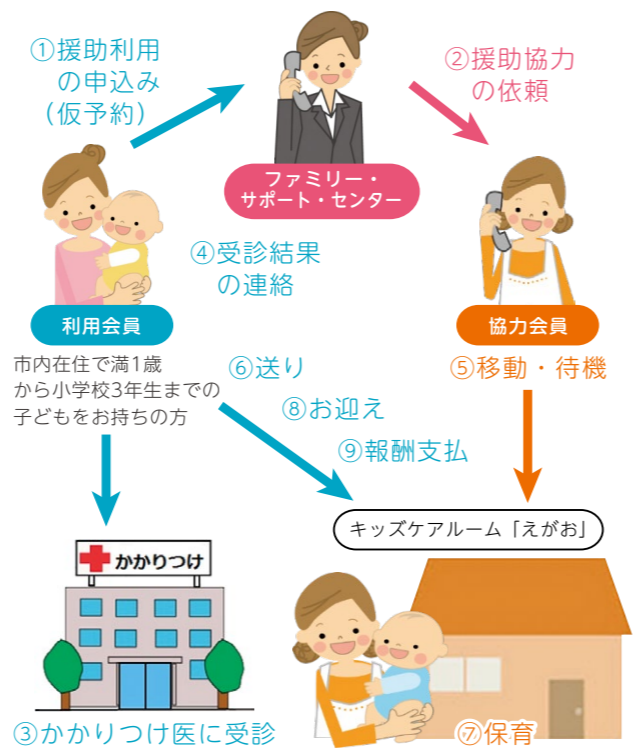
特集 ファミリー・サポート・センターのしくみ

ファミリー・サポート・センターは、地域において 利用会員(育児の援助を受けたい人)と 協力会員(育児の支援ができる人)が、助け合う有償ボランティアの組織です。

基本事業



病児・病後児保育事業



利用会員・協力会員
会員募集中!

Q すぐに預かってもらえるの?
必ず事前に会員登録が必要です。利用したい時に慌てることのないよう、あらかじめ登録をしましょう。

	★基本事業	★病児・病後児保育事業
援助対象	生後6か月～小学校6年生	満1歳～小学校3年生
援助内容	送迎、預かりなど育児に関する援助 Q どんな時に利用できるの? 例えば・・・保育所、塾などへの送迎、登所前や保育終了後の預かり、冠婚葬祭などの預かりなど	病児・病後児の預かり援助のみ *病児・病後児の送迎はしません。
預かり場所	原則として協力会員宅 但し、協力会員が保育施設を利用して、預かる事はできません。	キッズケアルーム えがお 定員 3名

弥富市の財政状況

市では、毎年2回財政状況を公表しています。これは、市民の皆さんが納めた税金などが、どのように使われているかをご理解いただき、市政に対するご協力をお願いするものです。

今回は、平成30年度下半期の財政状況をお知らせします。なお、数値は平成31年3月31日現在のものですが、出納整理期間がありますので、決算額とは異なります。決算額は12月に公表します。

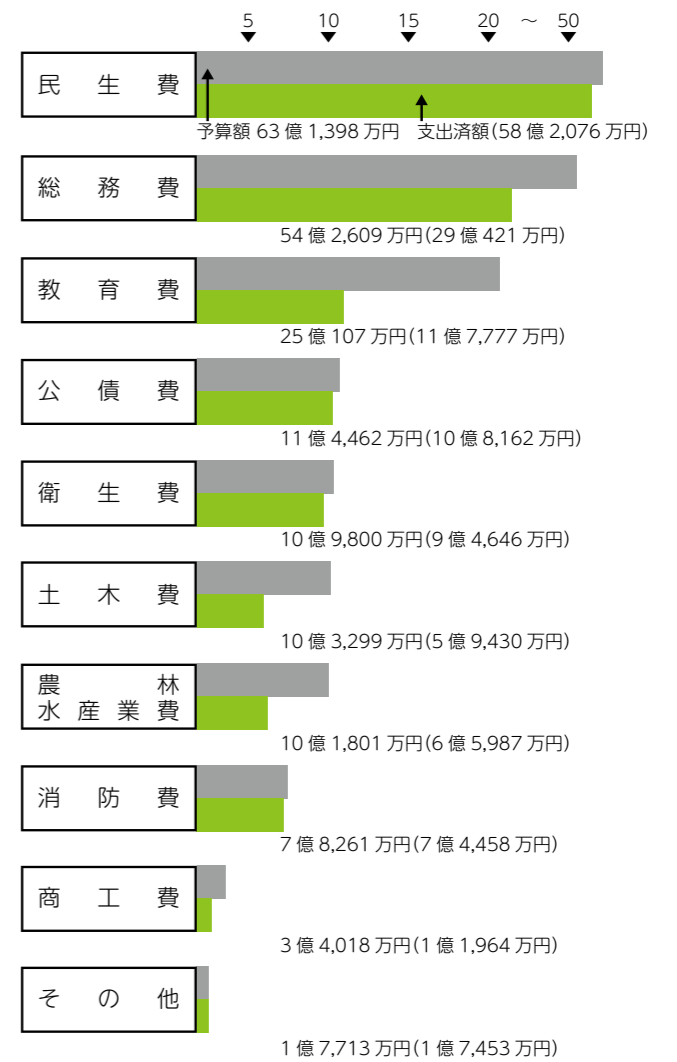
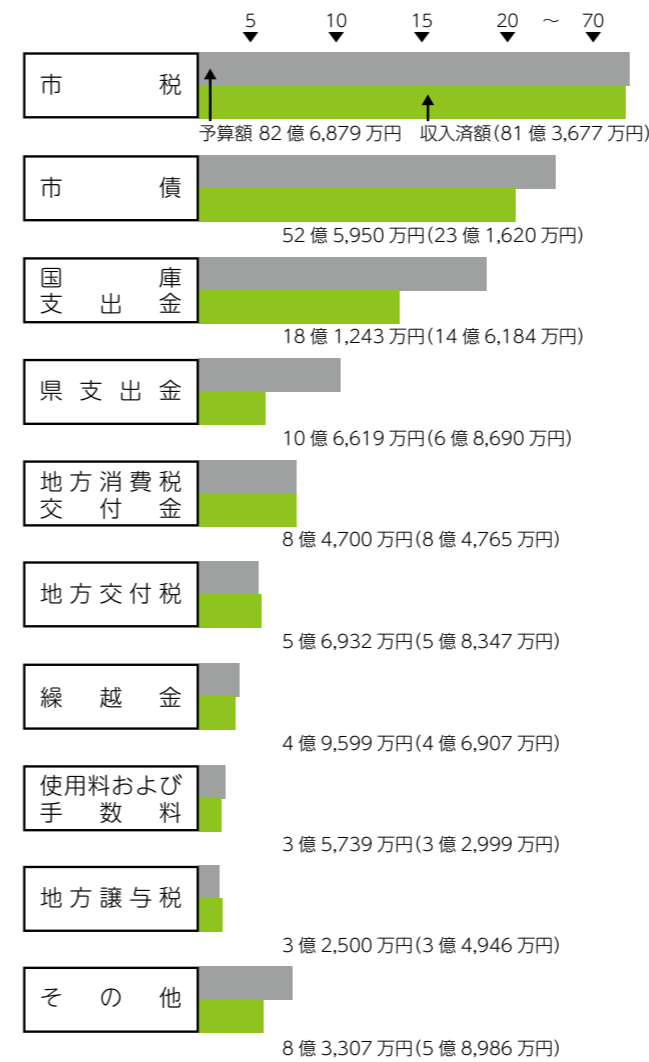
平成30年度予算の平成31年3月31日現在の執行状況は、一般会計の現計予算額198億3,468万円に対し、収入済額157億7,121万円、支出済額142億2,374万円となっています。

地方債の現在高は、総額182億6,019万円で、このうち一般会計の市債現在高は、113億3,176万円で全体の62.1%を占めています。

平成30年度一般会計現計予算および執行状況

歳入 歳入予算額 198億3,468万円
収入済額 157億7,121万円

歳出 歳出予算額 198億3,468万円
支出済額 142億2,374万円



市有財産の状況

土 地	906,392.79㎡
建 物	148,532.61㎡
有価証券その他(うち基金)	25億6,825万円(25億3,270万円)

市債の状況

一 般 会 計	113億3,176万円(62.1%)
農 業 集 落 排 水 事 業 特 別 会 計	14億7,896万円(8.1%)
公 共 下 水 道 事 業 特 別 会 計	54億4,947万円(29.8%)