

いこいの里のお風呂休止について

いこいの里では、海部地区環境事務組合の施設点検整備のため給湯ができません。このため、次の期間において風呂をご利用できませんのでご理解、ご協力をお願いします。なお、カラオケ、卓球室などはご利用いただけます。

▼休止期間 10月8日(火)～12日(土)

問 いこいの里
☎ 69-11600



スマートフォン無料アプリ「停電情報お知らせサービス」のご案内

中部電力では、電気に関するお問い合わせアプリ「停電情報お知らせサービス」を無料で配信するサービスを導入しています。停電情報をアプリのプッシュ通知でお知らせし、電気のお困りごとをチャットで相談できます。この機会にぜひご利用ください。

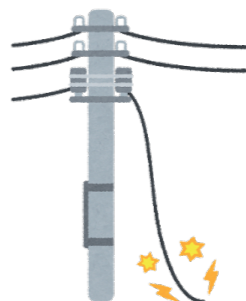
問 中部電力(株)
☎ (0120)9851232



切れた電線を見つけたらすぐにご連絡を!

雷や台風などで切れた電線は、感電の恐れがあります。切れた電線を見つけたら、電線に触ったり近づいたりしないでお近くの中部電力までご連絡ください。

問 中部電力(株)
☎ (0120)9851711



第6回認知症講演会

認知症は65歳以上の高齢者の5人に1人がかかると言われ、早期発見・早期対応が重要なポイントになります。

四大認知症の特徴、診断の重要性、家族や周囲が気づいて欲しい認知症症状のサインについて認知症専門医が講演します。

▼とき 10月5日(土)
午後1時30分～3時
(受付:午後1時～)
▼ところ 七宝病院 管理棟 会議室
▼内容 「認知症の早期発見と対応」早期発見における主なサインとは～

講師: 認知症疾患医療センター長 覚前 淳氏

▼定員 150名
(定員になり次第、受付を終了させていただきます。)

▼主催 愛知県認知症疾患医療センター七宝病院

申・問 愛知県認知症疾患医療センター七宝病院
☎ (052)44317900



募集します

子ども向けパソコン教室

小学生によく学ばれているプログラミングソフト(Scratch)を基礎から学びます。

※今年度既に開催した、へ春・夏コース、へ夏休みコースと同じ内容です。

▼とき 10月20日、11月17日、12月15日(全て日曜日)
午前10時～正午
※全3回の教室です。
▼ところ 総合社会教育センター
▼対象者 小学4～6年生
▼定員 14名
▼申込方法 9月29日(日)午前9時

シナプソロジー普及員養成講座

15分から総合社会教育センターで整理券を配付します。午前9時30分の時点で定員を超えた場合は抽選を行います。
※電話での受け付けは行いません。
問 市役所生涯学習課
(総合社会教育センター)



脳の活性に役立つといわれている「アクティビティシナプソロジー」の理論やその進め方を学び、普及員の資格取得ができる講習会を開催します。シナプソロジーは子どもたちの集中力、高齢者の脳機能の活性化などに活用されています。このチャンスに、あなたも資格を取得しませんか。なお、認知症予防に役立つ「コグニサイズ」も紹介します。

▼とき 11月24日(日)
午後1時30分～4時30分
▼ところ 総合福祉センター
▼料金 4,860円(登録料、テキスト代、ツール代含む)
▼主催 弥富市レクリエーション協会
▼後援 弥富市、市教育委員会、

不登校・ひきこもり家族支援フォーラム

不登校・ひきこもりのことで悩んでいませんか?今後のヒントや相談先が見つかるかもしれません。ぜひお気軽にご参加ください。

▼とき 9月21日(土)
午後2時～4時30分

▼ところ 津島市生涯学習センター
▼内容 経験者や家族による経験談やグループ交流会

▼定員 約50名
▼対象 不登校・ひきこもりの方のご家族および支援者

▼申込方法 9月17日(火)までに左記へご連絡ください。
申・問 津島保健所健康支援課
☎ 26-14137

フリースペース「なごみの会」

「こころが疲れているな」、「不安になつてきている」など精神的に疲れている方や「誰かに話を聞いて欲しい!」、「居場所を作りたい」と考えている方、仲間やボランティアとお茶を飲みながらゆっくりとした時間を過ご

してみませんか。

▼とき 9月28日(土)
午後1時30分～3時30分

▼ところ 総合福祉センター 2階 研修室

▼料金 100円(お茶菓子代)

※事前の申し込みは不要です。
※暴風警報発令時には中止とさせていただきます。

※雰囲気分からない方や参加を迷っている方はお電話ください。

▼主催 市社会福祉協議会
▼協力 精神保健福祉ボランティア「さんぎよ草」
問 市社会福祉協議会
☎ 65-13724



障がい者スポーツ交流会

普段、からだを動かすことのある人もない人も、みんなで一緒に汗を流しませんか。初めての方でも、気軽に楽しめるスポーツを準備しております。みなさんのご参加をお待ちしております。

▼とき 10月6日(日)
午後1時45分～4時

寄付

弥富市に
▼匿名 様 金10,000円
▼イオンビッグ株式会社 様 金24,564円

市社会福祉協議会に
▼昭和40年卒弥富中・古希の集い 様 金28,357円

▼海野 寿美 様 金1,000円

以上のとおりご寄付いただきありがとうございました。



「ヘルプマーク」をご存知ですか

義足や人工関節を使用している方、内部障がいや難病の方、または妊娠初期の方など、援助や配慮を必要としていることが外見からは分かりにくい方々が、周囲に配慮を必要としていることを知らせることで、援助を得やすくなるよう、東京都が平成24年10月に作成したマークです。

電車・バスの中で利用者を見かけましたら席を譲っていただいたり、困っているようであれば進んで声をかけていただくなどの配慮について、ご理解とご協力をお願いします。

このヘルプマークを希望される方は、市役所福祉課および十四山支所で配付しています。

問 市役所福祉課(内線164)

