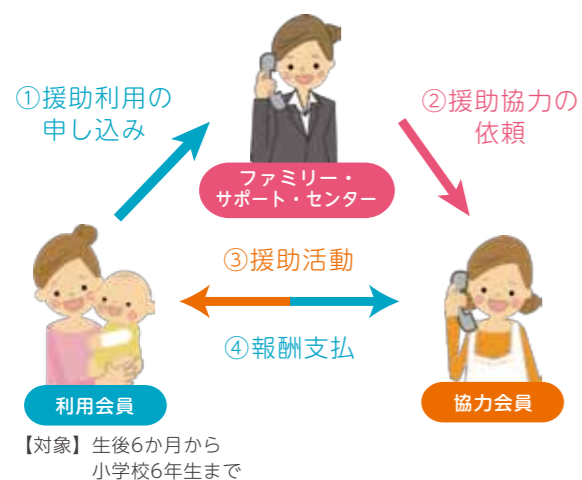


ファミリー・サポート・センターのしくみ

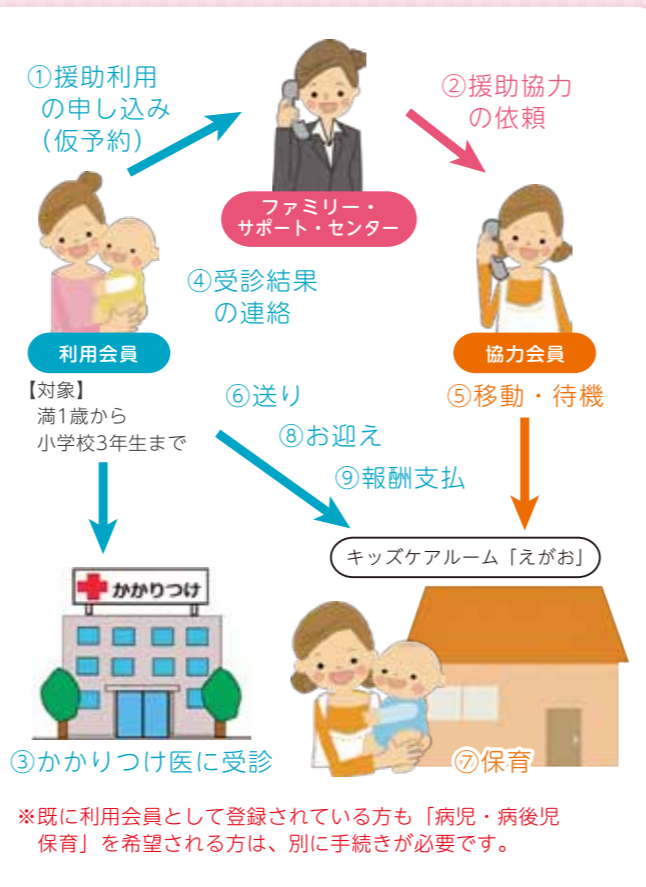
みんなが子育て応援団

ファミリー・サポート・センターは、地域の中で「子育ての援助を受けたい人」と「子育ての援助ができる人」が**利用会員**と**協力会員**になって子育てを助け合う有償ボランティアの組織です。

基本事業



病児・病後児保育事業



Q&A みなさまから寄せられるよくある質問にお答えします!

Q どんなときに利用できるの?

- ・保育所、塾などへの送迎
- ・登前や保育終了後の預かり
- ・冠婚葬祭などの預かりなど
- ・病児・病後児の保育(送迎は行いません)

Q どこで預かってくれるの?

- ・基本事業は原則として協力会員の自宅です。
- ・病児・病後児保育は、キッズケアルーム「えがお」で預かります。

Q 事故が心配だけど・・・

「協力会員傷害保険」・「賠償責任保険」
「利用子ども傷害保険」に加入しているので安心です。

Q すぐに預かってもらえるの?

必ず事前に会員登録が必要です。
・会員登録後援助の依頼をしてください。

基本事業

- ・援助内容に合う協力会員をお探しします。
- ・事前打合せを行い、援助をします。

病児・病後児保育事業

- ・かかりつけ医に受診し、医師連絡票に利用可と判定されなければなりません。
- ・前日までの予約が原則です。
- ※条件にあう協力会員がない場合は、依頼をお断りすることがあります。

協力会員募集中!

※新型コロナウイルス感染症の影響により、以下のお知らせは小学校の夏休みの開始状況に合わせて変更する場合がありますので、ご理解をお願いいたします。

TOPICS 夏休みにおける児童クラブの登録申請について

令和2年度の夏休み期間中の児童クラブの登録申請を次のとおり受け付けします。

▼目的

保護者が労働などにより昼間家庭にいない児童に対し、児童クラブを実施することにより適切な遊びおよび生活の場を与え、児童の健全な育成を図ることを目的とします。

▼対象児童

- 市内の小学校在籍する児童で次のいずれかに該当すること
- ①母子または父子家庭で母または父が居宅外で労働している児童
- ②両親双方が居宅外で労働している児童
- ③その他市長が必要と認めた児童

▼弥富市児童クラブ施設一覧

実施施設	日の出第一児童クラブ(ひので子育て支援センター西側)	大藤児童クラブ(大藤児童館内)
	日の出第二児童クラブ(ひので子育て支援センター西側)	白鳥児童クラブ(白鳥コミュニティセンター内)
	桜第一児童クラブ(桜小学校敷地内)	栄南児童クラブ(栄南児童館内)
	桜第二児童クラブ(桜小学校敷地内)	十四山東部児童クラブ(十四山公民館内)
	弥生第一児童クラブ(弥生児童館内)	十四山西部児童クラブ(十四山西部小学校敷地内)
	弥生第二児童クラブ(総合福祉センター内)	
予定人数	若干名	※夏休み募集期間までに定員に達したクラブは夏休みの募集を行いません。 ※詳細は市ホームページにて掲載予定です。

※定員を超える場合は、ご希望の児童クラブに入れないことがあります。他学区の児童クラブを利用していただく場合は、出校日も保護者の送迎が必要です。

▼実施(夏休み)期間 7月21日(火)～8月31日(月)(日曜日・祝日を除く)

▼実施時間 午前8時～午後6時30分

※このうち家庭で児童を見ることができない日・時間にご利用いただけます。

▼利用料他 利用料 10,000円+おやつ代 1,500円(十四山東部児童クラブは利用料のみ)

※利用料減免制度もありますので、お問い合わせください。

▼申込方法・申込場所 児童クラブ登録申請書に必要事項を記入し、雇用証明書などを添えて、市役所児童課または児童クラブ(開所時間に限る)へ申請してください。

▼申請書配布・申込期間 5月21日(木)～6月22日(月)(土・日曜日を除く)午前8時30分～午後5時15分

留意事項

- ◇利用決定は、先着順ではありません。定員超過するクラブにおいては、市が定めた優先順位に従って決めていきます。
- ◇定員を超える場合は、ご希望の児童クラブに入れないことや児童クラブを利用していただけないことがあります。承諾・不承諾は7月上旬に文書にて通知いたします。
- ◇夏休み期間中、児童の送迎は、保護者の責任でお願いします。
- ◇昼食とお茶は各自で用意してください。なお、暑い時期ですので、傷みややすいものは避けるなど細心の注意をしてください。
- ◇おやつは児童クラブで用意します。(十四山東部児童クラブおよび食物アレルギーのある人を除く)
- ◇申請後にその申請を取り下げたい場合は、6月30日(火)までに辞退届を市役所児童課へ提出してください。6月30日(火)を過ぎますと利用料が発生します。

申・問 市役所児童課

TOPICS 夏休み期間に児童クラブで働きませんか

保護者が昼間家庭にいない児童を支援する児童クラブの指導員(特に夏休み期間中働いていただける方、大学・短大生も可)を募集します。教員免許、幼稚園教諭・保育士免許などの有資格者を歓迎しますが、資格の有無は問いません。採用にあたっては、選考の上、任用します。

▼必要書類など

- ・会計年度任用職員登録申込書(市役所児童課に用意しています。)
- ・写真(縦4cm×横3cm程度)
- ・保育士・教員などの資格のある方は資格者証の写し

▼申込期間 市役所児童課にて随時受け付けます。

▼勤務地

◇日の出第一児童クラブ(ひので子育て支援センター西側)	◇大藤児童クラブ(大藤児童館内)
◇日の出第二児童クラブ(ひので子育て支援センター西側)	◇白鳥児童クラブ(白鳥コミュニティセンター内)
◇桜第一児童クラブ(桜小学校敷地内)	◇栄南児童クラブ(栄南児童館内)
◇桜第二児童クラブ(桜小学校敷地内)	◇十四山東部児童クラブ(十四山公民館内)
◇弥生第一児童クラブ(弥生児童館内)	◇十四山西部児童クラブ(十四山西部小学校敷地内)
◇弥生第二児童クラブ(総合福祉センター内)	

申・問 市役所児童課