

弥富市 資源・ごみ分別 ガイドブック 家庭用

保存版

弥富市マスコットキャラクター
きんちゃん



< お問い合わせ先 >

弥富市 環境課 TEL:0567-65-1111
受付時間 午前 8 時 30 分～午後 5 時 15 分
(土・日曜日、祝祭日、振替休日、年末年始を除く)



ごみの出し方
などについて P1
～
P4

可燃ごみ P5

プラスチック類
ごみ P6

不燃ごみ P7

粗大ごみ P8

資源 P9
～
P10

一般家庭ごみ
自己搬入 P11

家電リサイクル/
小型家電・
小型充電式電池・
ボタン電池 P12
～
P13

家庭用パソコン P14

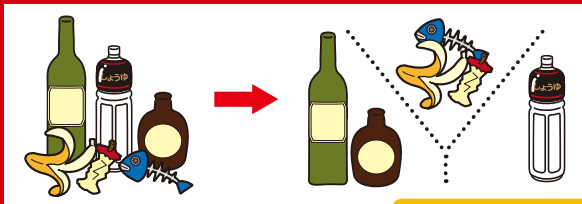
事業系ごみ P15

分別早見表 P16
～
P30

家庭ごみの出し方のルール

正しく分別をしてください

ごみとして排出されたものの中には、資源が含まれている場合があります。資源とごみを正しく分別することにより、ごみの減量に繋がります。



収集日・排出時間を守ってください

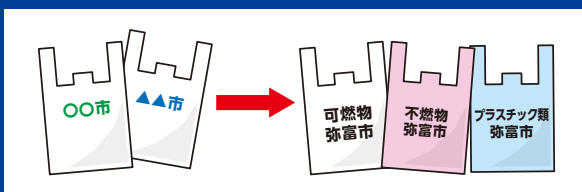
収集日と排出時間は「一般家庭ごみ収集日程表」にて確認できます。資源は、収集日当日の朝8:30まで。ごみは、収集日当日の朝7:30までです。



排出時のルール

市が指定した方法で出してください

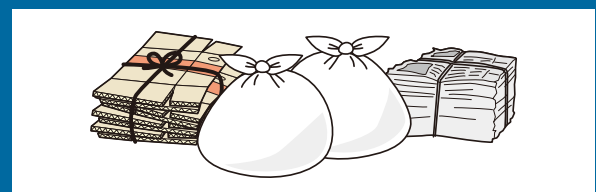
空き缶・空きビン・蛍光管は、収集日前日にコンテナを各資源置き場に設置します。古紙はひもなどで縛り、古布・古着は透明または半透明の袋に入れて出してください。可燃ごみ・プラスチック類ごみ・不燃ごみは弥富市指定ごみ袋に入れて、口を縛って排出してください。粗大ごみは必ず清掃券を貼って排出してください。



決められた場所に出してください

資源(空き缶・空きビン・蛍光管・古紙・古布・古着・空きスプレー缶など)は資源集積場へ。可燃ごみ・プラスチック類ごみ・不燃ごみ・粗大ごみは一般ごみ集積場へ出してください。

※場所がわからない時は、近所の方や地区の役員の方、環境課へお問い合わせください。



収集できないごみ、ルールが守られていないごみには理由が記載された「収集拒否シール」が貼られます。

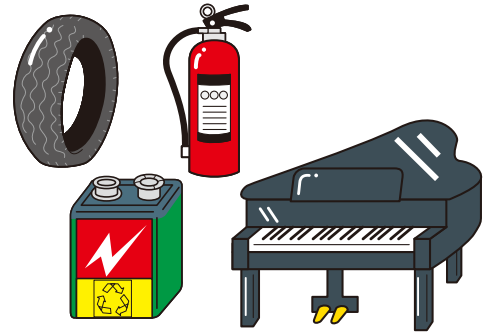
このシールは、家庭ごみの出し方のルールを守らず、誤った方法によってごみを出された方への収集拒否シールとなっています。一定期間シールを貼った状態で置いておき、排出者へごみの持ち帰りを促します。ご理解・ご協力をお願いいたします。

収集しないもの

処理困難ごみ

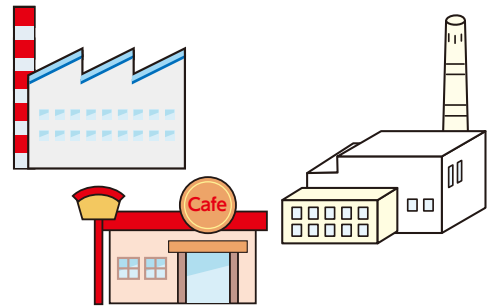
自動車の部品、タイヤ、モーター類、バイク、農薬、農機具、農業用ビニール、ビニールハウスのビニール、ピアノ、プロパンガスボンベ、消火器、薬品、ペンキ、ボウリングの球など

※処理については、各販売店・専門業者にご相談ください。



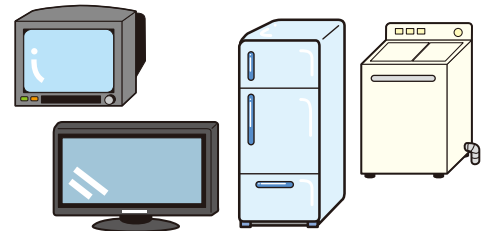
事業系ごみ(詳細は P15 へ)

飲食店・商店・事務所・工場など事業に伴って出るごみは、事業者自ら処理施設へ搬入するか、事業系一般廃棄物処理業者や産業廃棄物処理業者へ依頼してください。



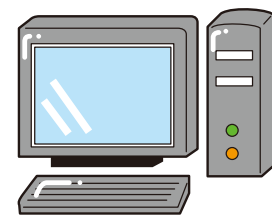
家電リサイクル法に基づく製品(詳細は P12 へ)

- ・家庭用エアコン
- ・テレビ(ブラウン管式)
- ・薄型テレビ(液晶・プラズマ式)
- ・冷蔵庫、冷凍庫、保温冷庫
- ・洗濯機、衣類乾燥機など



家庭用パソコンリサイクル(詳細は P14 へ)

- ・デスクトップ型パソコン
- ・ブラウン管ディスプレイ
- ・液晶ディスプレイ



PCリサイクルマークの付いたパソコンは、負担料金なしでメーカーが回収・再資源化します。マークのついていないパソコンはリサイクル料金が必要です。

※リサイクル料金につきましては、各パソコンメーカーにお問い合わせください。

カラスや猫などによる被害を防止するには

1

生ごみは外から見えないようにしましょう

生ごみは外から見えないように新聞などで包んで、ごみ袋の中心に入れて出しましょう。

2

収集日時や分別を守りましょう

前日や収集後にごみを出したり、誤った分別のため収集されずに残されてしまうと、カラスや猫などにごみを荒らされやすくなります。

3

ごみ散乱防止ネット(防鳥ネット)を使用しましょう

防鳥ネットと地面との間に隙間が出来ないように設置しましょう。



防鳥ネットは市役所で貸与しています

対象：複数の世帯が利用している集積場。

但し、共同住宅(アパート等)などは対象にならない場合があります。

サイズ：縦2メートル×横3メートル(1種のみ)

※詳細については、環境課までお問い合わせください。



「もったいない。」みんなで減らそう、食品ロス!

食品ロスとは、本来食べられるのに廃棄される食品のことです。現在、一人一日当たりお茶碗約1杯分の食品ロスが発生していると言われていています。下記取り組みを参考に、出来ることから始めましょう!



食品ロス削減の取り組み

- ・フードバンク：まだ食べられるにも関わらず、捨てられてしまう食品を企業や個人から寄付していただき、生活に困っている個人や福祉団体へ提供する活動。
- ・3010(さんまるいちまる)運動：宴会での食べ残しを減らす運動。

乾杯後：30分間は席を立たずに料理を楽しみましょう。

お開き：10分前になったら席に戻って料理を楽しみましょう。



家庭ごみ・資源の種類と分け方、出し方一覧

ごみの出し方などについて

	区分	具体例	指定袋、排出容器	収集回数
ごみ	可燃ごみ (もえるごみ) (詳細は P5)	生ごみ、木くず、紙くず、皮革製品など 	可燃物 弥富市 	週 2 回
	プラスチック類 ごみ (詳細は P6)	ビニール製品、プラスチック製容器など 	プラスチック類 弥富市 	週 1 回
	不燃ごみ (もえないごみ) (詳細は P7)	陶器類、金属製品、電化製品など 	不燃物 弥富市 	月 1 回
	粗大ごみ (詳細は P8)	家具、布団、自転車など 市指定袋に入らないもの 		月 1 回
資源	空き缶 (スプレー缶除く) (詳細は P9)	飲料用・食品用 (ペンキやオイルの缶は除く) 	弥富市カン類 	月 1 回
	空き缶 (スプレー缶) (詳細は P9)	スプレー缶、カセット式ガスボンベ、ガスカートリッジなど 	弥富市スプレー缶 	月 1 回
	蛍光管 (詳細は P9)	蛍光管 (電球、LEDは除く) 	弥富市蛍光管 	月 1 回
	空きビン (詳細は P10)	飲料用、食品用 (化粧品ビン、食器類は除く) 	弥富市ビン類 	月 1 回
	紙・布類 (詳細は P10)	新聞、チラシ、雑誌、ダンボール、雑紙、古着類 	指定袋、排出容器はありません	月 1 回
	ペットボトル及びキャップ (詳細は P6)	飲料・食品用のペットボトル及びキャップ 	 	随時 拠点回収
	小型家電 (詳細は P13)	携帯・スマートフォン・ゲーム機・ケーブル類 		随時 拠点回収

可燃ごみ(もえるごみ)

収集回数

週2回

生ごみ

例：調理くず、残飯、茶殻、果物の皮など
※ごみ減量のため、十分に水気を切ってください！

木くず

例：剪定した草木、木板など
※草木は、長さ60cm未満に限ります。
60cm以上は、粗大ごみとなります。
※生木などは、乾燥させてから排出してください。

紙くず

例：包装紙、紙コップ、紙おむつなど
※資源で出せる状態であれば、資源で排出してください。

皮革製品

例：革靴、かばんなど
※多少の金具がついているものであっても可燃ごみとして排出してください。

その他

※カセットテープ・ビデオテープは可燃ごみとして排出してください。(破砕機に絡まるため)
※医療系廃棄物は専門業者にご依頼ください。
※感熱紙・カーボン紙・臭いの強い紙・油紙・写真用プリント紙・防水加工紙・汚れが酷い紙・ビニールコーティング紙などは可燃ごみとして排出してください。

ごみの減量にご協力ください！

生ごみは水切りを！

生ごみに含まれる水分は70～80%と言われ、生ごみの水切りを行うことは、ごみの減量化に繋がります。ごみの減量のために生ごみの水切りにご協力ください！

出来る限り資源ごみへ！

可燃ごみとして捨てられている紙類のうち、約3割が資源化可能な「雑がみ」と言われています！循環型社会形成のため、資源物の分別にご協力を！

プラスチック類ごみ

収集回数

週1回

ビニール製品

ビニール袋、菓子・パンの袋、レトルト食品のパウチ、外装フィルム、ビニールホース(長いものは200cm未満に切断)など

トレイ

インスタント食品の容器、肉・野菜・魚などのトレイなど
※スーパー等の店頭トレイ回収BOXもご利用ください

プラスチック製容器

洗剤等のボトル、カップめんの容器、卵・いちご等のパックなど

排出時の注意点

- ※容器類は必ず中身を洗って、空にしてから排出してください!
- ※ペットボトル及びペットボトルキャップは資源で排出してください!

ペットボトル・ペットボトルキャップ

常設

酒類、飲料、しょうゆ、みりん、食酢などのペットボトル(“PET”マークのあるもの)

対象品



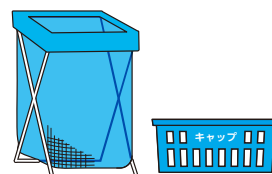
対象外品



①キャップ・ラベルを取り、軽く水洗い



②公共施設等のペットボトル及びキャップ専用容器へ



※ラベルはプラスチック製であれば「プラスチック類ごみ」へ

※ソース、油類、洗剤等はプラスチック製であれば「プラスチック類ごみ」へ

ペットボトル及び
ペットボトルキャップの
拠点回収場所(公共施設)

白鳥学区
弥生学区
桜・日の出学区
大藤学区
栄南学区
十四山地区

白鳥コミュニティセンター
総合福祉センター、農村多目的センター
市役所、総合社会教育センター
鍋田支所
南部コミュニティセンター
十四山支所、十四山総合福祉センター

インカートリッジについて

リサイクル対象品です、販売店回収を利用しましょう。下記 URL より回収箇所の検索ができます。

<http://www.inksatogaeri.jp/~map/contents/?p=44>



不燃ごみ(もえないごみ)

収集回数

月1回

陶器類

茶碗、植木鉢、皿、壺など

割れた蛍光管 ガラス類

割れた蛍光管(割れていないものは資源へ)、LED 製品・電球は不燃ごみで排出してください。

— 割れたものを排出するとき —

安全のため、割れている箇所を布や紙で包んで排出してください。

金属製品

金属くず、調理器具(フライパンや鍋など)

電化製品

掃除機、電子レンジ、炊飯器、オーブントースターなど
※電池・充電機を取り外して排出してください。

その他 不燃ごみ

水銀入り体温計

水銀入り体温計は、環境課窓口にて回収を行っています。

※電子式のものについては、小型家電回収ボックス(詳細は P 13)をご利用ください。

小型家電回収

市役所及び各支所にて回収ボックスを設置しています。

詳細は P 13 をご覧ください。

消火器

消火器の処分は(社)日本消火器工業会が行っています。詳しくは下記窓口へお問い合わせください。

(社)日本消火器工業会(消火器リサイクル推進センター)

【電話】 03-5829-6773

【ホームページ】 <http://www.ferpc.jp/accept/>



電池

公共施設及び市内の回収協力店をご利用ください。(詳細は環境課へ)

ボタン電池は市内の回収協力店がご利用いただけます。

下記 URL(一般社団法人電池工業会)より検索ください。

(<http://www.botankaishu.jp/srch/srch10.php>)



粗大ごみ

収集回数

月 1 回

弥富市指定清掃券をごみに直接貼って、排出してください！

清掃券

ごみ袋等取扱所にてお買い求めにすることができます。

対象

指定袋に入らない大きさのごみが対象です。
※必ず指定清掃券を貼って排出してください！

対象外

家電リサイクル法対象品目など
(詳細は P 12)

排出場所

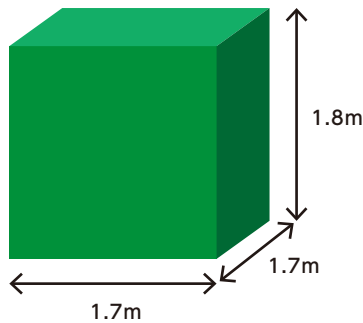
基本、可燃ごみなど一般ごみ集積場と同じ場所となります。
※粗大ごみは、①可燃性②不燃性の順に回収します。そのため、一度回収に来て、再度回収に伺う場合があります。

粗大ごみの大きさについて

縦・横・長さ 3 辺すべてが 1.5m(150cm) を超えるものについては、収集できません！

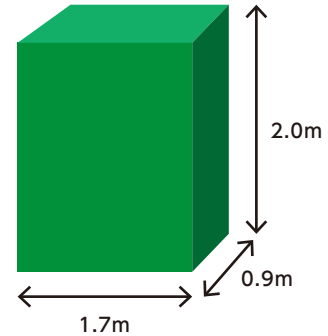
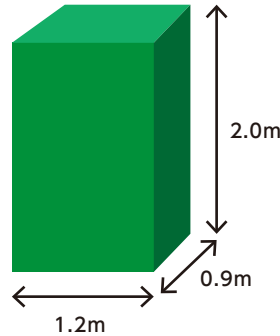
収集できません

〈例〉



どちらも収集できます

※但し、2人で持てる重さに限ります



よくある排出品別注意点

ゴルフバッグ..... クラブとバッグ、それぞれに清掃券を貼ってください！
(クラブは清掃券 1 枚で 10 本程度まで！)

ベッド..... ベッドとマットレス、それぞれに清掃券を貼ってください！

布団..... 清掃券 1 枚で敷き布団・掛け布団 1 セットまで！

組み立て式家具.... 購入時 1 品として購入したのであれば、清掃券 1 枚で可！

その際は、ひもなどで縛って 1 つのものと分かるように排出してください！

(応接セットやテーブルセット等のセット商品は、1 品ずつに清掃券を貼ってください！)

※迷う物があれば、環境課(0567-65-1111【内線 232、233】)までご連絡を！

資源

空き缶

収集回数

月1回

対象品

飲料缶、菓子缶、食品缶、缶づめの缶、スプレー缶、カセット式ガスボンベなど

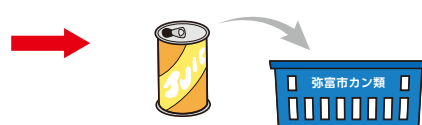


飲料缶、食品缶など

①軽く水洗い

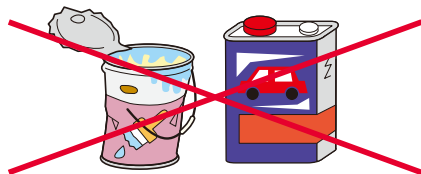


②指定の集積場の空カン専用青色容器へ



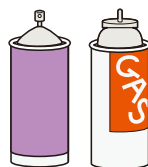
対象外品

ペンキの缶(スプレー缶除く)、オイル缶



スプレー缶、カセット式ガスボンベ

①完全に使い切る
※穴開けは不要です



②指定の集積場のスプレー缶専用黄色容器へ



※キャップ・ノズルはプラスチック製であれば「プラスチック類ごみ」、金属製であれば「不燃ごみ」へ
※中身の残ったスプレー缶・カセット式ガスボンベを排出する場合は、事前に環境課へ相談してください。

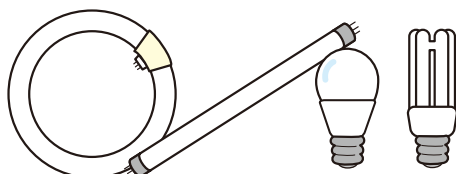
蛍光管

収集回数

月1回

対象品

家庭から排出される直管形、環形、コンパクト形、球形蛍光管



※コンテナに収まる大きさに限る。

①割らずに、
包装紙等から出して



②指定の集積場の蛍光管専用灰色容器へ



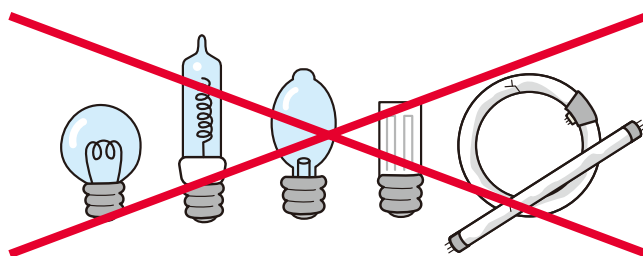
対象外品

電球、ハロゲンランプ、水銀ランプ、グロー球、蛍光管以外のランプ、割れてしまった蛍光管

※LEDランプは、「不燃ごみ」へ

※上記の対象外品は、「不燃ごみ」へ、箱の容器や包装紙は、資源「紙・布類」へ

※事業所などで使用された蛍光管は、資源集積場へ排出しないでください。



空きビン

収集回数

月1回

対象品

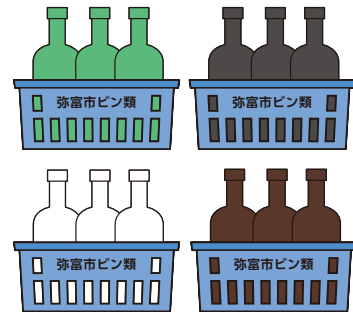
酒類、飲料・食品ビン、調味料ビンなど



①キャップを取りはずし、軽く水洗い



②色分け(無色透明、茶、青・緑、黒色)して指定の集積場の空きビン専用青色容器へ



※キャップはプラスチック製であれば「プラスチック類ごみ」、金属製であれば「不燃ごみ」へ
※ビールビンや一升びんなどのリターナブルビンは、販売店へ返却してください。
※化粧品のビンや酒類の入った陶器類は、「不燃ごみ」で排出してください。

紙・布類

収集回数

月1回

対象品

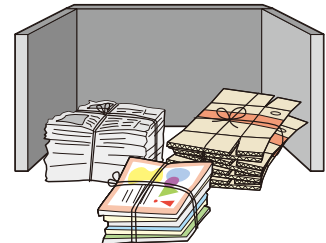
紙類：新聞、チラシ、雑誌、雑紙(菓子箱・紙袋など)、ダンボール、牛乳パックなど



①品目ごとに、ひもで十文字に縛る



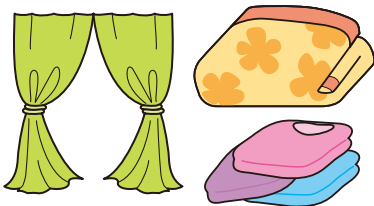
②指定の資源集積場に出す



※牛乳パックは、軽く水洗いし開き、乾かしてからひもで縛って排出してください。
※資源にならない紙：粘着物の付いた紙、油紙、写真、防水加工紙、感熱紙、カーボン紙、汚れたもの

対象品

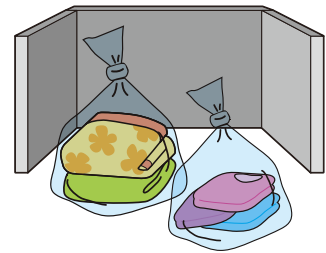
布・衣類：綿製品、化学繊維使用のもの(衣類、カーテン、シーツ、毛布)など



①市指定のごみ袋以外の透明または、半透明の袋に入れて



②指定の資源集積場に出す



※布類・衣類は、汚れの付着していないものに限りです。
※黒色ビニール袋などの中身の見えない袋に入れて排出しないでください。
※寝具類は、中に綿等が入っていないものに限りです。

一般家庭ごみ自己搬入

八穂クリーンセンターへの持ち込み手続き

申込み

- ・ 持っていくごみを分別し、車に積んだ状態で、環境課へ(市役所本庁舎 2 階)
- ・ 窓口にて、搬入申込書を記入

ごみの確認

- ・ 環境課職員が、ごみを確認したのちに搬入指示書を発行
- ※ 搬入指示書は当日のみ有効

クリーンセンターへ

- ・ 搬入指示書をクリーンセンター受付に提示し、ごみを搬入
- ・ ごみ搬入後、手数料を現金で支払い

海部地区環境事務組合 八穂クリーンセンター

【搬入日時】月曜日～金曜日(祝祭日・振替休日・年末年始を除く)

午前 8 時 45 分～午前 11 時 45 分、午後 1 時～午後 4 時 15 分

【住所】 弥富市鍋田町八穂 399 番地 3

【電話】 0567-68-6500

【手数料】10kg ごとに、200 円

【搬入できるもの】

2m×1.5m×2m以内の
次のものを除く一般家庭ごみ
(材木は直径 25cm、長さ 1.5mまで)

【搬入できないもの】

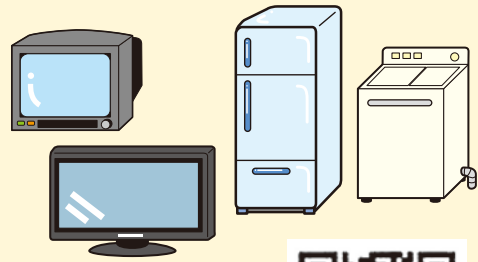
資源化物、板ガラス、陶器(茶碗など)、モーター、エンジン、バイク、車の部品、タイヤ、バッテリー、農機具、電動車いす、家電リサイクル法対象品目、コンクリートガラ、ブロック類、消火器、焼却灰、ガスボンベ、耐火金庫、ペンキの入った缶、鉄アレイ、ボウリングの球など



家電リサイクル

主な家電リサイクル対象品目

- ・家庭用エアコン
- ・テレビ(ブラウン管式)
- ・薄型テレビ(液晶・プラズマ式)
- ・冷蔵庫、冷凍庫、保温冷庫
- ・洗濯機、衣類乾燥機など



他の対象品目に関しては、家電リサイクル券センターのホームページをご確認ください。

http://www.rkc.aeha.or.jp/text/p_index.html

※有機 EL テレビは家電リサイクル法の対象外です。(2022年10月現在)
処分方法につきましては、型番等で有機 EL テレビであることをご確認のうえ、環境課までご連絡下さい。

家電リサイクル法対象品目の処理方法

販売店に依頼

① 販売店(購入した店・買い替えた店)に引き取りを依頼

(リサイクル料金 + 収集運搬手数料が必要です)

家電を買い替える店かその家電を買った店に引き取りを依頼してください。

これらの店には引き取り義務があります。

上記以外の場合も家電販売店が引き取りをしていることがあります。

お近くの家電販売店にお問い合わせください。

指定引取所に持ち込み

① 事前に最寄りの郵便局にて家電リサイクル券を購入

(料金等詳細は家電リサイクル券センターのホームページや

フリーダイヤル 0120-319-640(受付時間 9時~18時

【土・日曜日・祝祭日・振替休日・年末年始は除く】)で確認できます。)

② 製品に家電リサイクル券を貼り、指定引取場所へ持ち込む

【指定引取場所】東海西濃運輸(株)名古屋営業所(電話 052-353-2261)

名古屋市中川区上高畑一丁目 178 番地

受付時間 9時~17時(12時~13時は除く)

定休日 毎週日曜日、祝祭日、振替休日、夏季及び年末年始

小型家電

常設

一般家庭で使用していた小型家電について、市役所・各支所にて回収を行っております。

【回収場所】 弥富市役所本庁・十四山支所・鍋田支所

【回収時期】 開庁時の午前8時30分～午後5時15分まで

回収品目例一覧表 [回収ボックス(投入口サイズ:高さ約12cm×幅約37cm)に入る程度のもの]

通信機器	携帯・スマートフォン・タブレット端末、 モデム、ルーター、ラジオ、 トランシーバー、無線機など	ゲーム機・ 事務機器	家庭用ゲーム機、小型ゲーム機、 電子書籍、電卓、電気スタンド、 電動鉛筆削り機など
パソコン 周辺機器	キーボード、マウス、HDD、 小型プリンター、カードリーダー、 USB、メモリーカードなど	空調・温度 調節機器	小型扇風機、サーキュレーター、 加湿器、電気あんななど
映像・ 音楽機器	デジタルカメラ、ビデオカメラ、フィルムカメラ、 デジタルオーディオプレーヤー、CDプレーヤー、 MDプレーヤー、電子楽器、ICレコーダーなど	その他	アイロン、時計、ストップウォッチ、 カーナビ、カーオーディオ、 ETC 車載器、懐中電灯、電気工具など
厨房機器	小型トースター、ハンドミキサーなど	付属品	各種リモコン、ケーブル類、プラグ類、 ACアダプター、充電器、イヤホン、 ヘッドホン、延長コード、LANケーブルなど
衛生・ 美容機器	電子体温計、電子血圧計、補聴器、デジタル体重計、 万歩計、ヘアドライヤー、ヘアアイロン、電動 歯ブラシ、電気カミソリ、フェイスシェーバーなど	ノート パソコン	※必ずデータを消去し、 バッテリー(小型充電式電池)を 外してください!

※必ず電池・充電電池は取り外して、投入してください!

※あくまでも一例ですので、表に記載のない小型家電がリサイクル対象品に該当するかどうか分からない場合は、環境課までお問い合わせください。

小型充電式電池・ボタン電池について

※小型充電式電池(ニカド電池・ニッケル水素電池・リチウムイオン電池)については、リサイクル協力店にて引き取りを実施しています。

詳しくは、「一般社団法人 JBRC」(<http://www.jbrc.com/>)のホームページをご覧ください。また、市内の回収場所の詳細につきましては、「一般社団法人 JBRC」のホームページ内の「リサイクル協力店(検索)」・右部 QR コードからご検索ください。

小型充電式電池回収場所検索 URL QR コード→



※ボタン電池については、市内協力店にて回収を実施しています。

市内協力店場所につきましては、下記 URL・右部 QR コードからご検索ください。(<http://www.botankaishu.jp/srch/srch10.php>)

ボタン電池回収場所検索 URL QR コード→



家庭用パソコン

PC リサイクルマークの付いたパソコンは、負担料金なしでメーカーが回収・再資源化します。マークのついていないパソコンはリサイクル料金が必要です。

※リサイクル料金につきましては、各パソコンメーカーにお問い合わせください。



1. パソコンメーカーに依頼

※自作パソコン、倒産・撤退メーカー製、個人輸入品については、パソコン3R協会へ申し込んでください！

(一社)パソコン3R推進協会

【電話】03-5282-7685

【ホームページ】<http://www.pc3r.jp/>



※PC リサイクルマークがついていないものは、リサイクル料金振込票が送付されます。
※各パソコンメーカーの連絡先が分からない場合は、上記の(一社)パソコン3R推進協会へお問い合わせください。

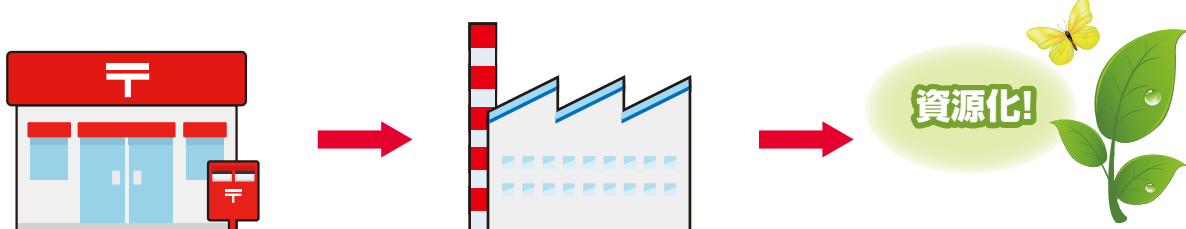
2. 発送準備

- ①ダンボール等で梱包(複数台ある場合はそれぞれ梱包)
- ②メーカーからエコゆうパック伝票(郵便局の宅配サービス)が送られてくるので梱包したパソコンに貼ってください。

3. 郵便局に持込み or 郵便局に引き取りを依頼

電話による集荷依頼(郵便局) 【電話】0800-0800-111

その後パソコンはメーカーの再資源化センターに送られ、資源として再利用されます！



事業系ごみ

市では
収集
しません

飲食店・商店・事務所・工場・病院・農業
など事業活動に伴って出るごみは、すべて
事業系ごみとなります。

分別リサイクルを徹底してください

- ・排出段階で分別を徹底することにより、多くのものがリサイクル可能な「資源」となり、「ごみ」を減らし、処理費も減らすことができます。
- ・古紙類、空き缶、空きビン、ペットボトル、スプレー缶類は資源化してください。
- ・一般の資源集積場は使用せず、資源回収業者に委託してください。

資源物回収業者(登録廃棄物再生事業者)については
愛知県公式ホームページ <https://www.pref.aichi.jp/>
【分類からさがす】→【くらし・安全・環境】→【あいちの環境】
→【資源循環・廃棄物情報】→【許可業者・登録業者の検索】ページ内
あいちの環境 廃棄物再生事業者一覧 へ



許可業者に委託してください

- ・事業系ごみを、家庭ごみとして排出することは出来ません。
- ・処理にあたっては、弥富市から廃棄物の収集運搬の許可を受けた業者(許可業者)に委託してください。(有料)
- ・八穂クリーンセンターに自己搬入(有料)も可能です。(事前申込み必要、産業廃棄物不可)※即日の搬入は不可能です。

自己搬入の必要書類及び、
事業系一般廃棄物収集運搬許可業者一覧については
弥富市公式ホームページ <http://www.city.yatomi.lg.jp/>
【暮らしの情報】→【ごみ】→【事業系ごみの処理について】ページへ



※産業廃棄物についてのお問い合わせは、海部県民センター 環境保全課へ
(TEL 0567-24-2111)

分別早見表

あいうえお順 50音順で並んでいます。

- 可燃 可燃ごみ (もえるごみ)
- 粗大 粗大ごみ
- 市では収集しない物
- プラ プラスチック類ごみ
- 小電 使用済小型家電 (投入口のサイズ: 高さ約12cm×幅約37cm)
※電池・充電電池を抜き、市役所・支所に設置の回収ボックスへ
- 不燃 不燃ごみ (もえないごみ)
- 資源 資源
- 小電 不燃 使用済小型家電回収ボックス (投入口に入るものに限る) または、不燃ごみ

品名		分別区分	備考	
あ	アイス枕 (保冷剤)	可燃		
	アイロン	小電 不燃	小型家電回収ボックス (13 ページ) または、不燃ごみ	
	アイロン台	不燃	指定ごみ袋に入らなければ、粗大ごみ	
	アコーディオンカーテン	粗大		
	アタッシュケース	不燃	指定ごみ袋に入らなければ、粗大ごみ	
	厚紙	資源	汚れたものや、においの強いものは、可燃ごみ	
	油	食用油	可燃	布や紙に染み込ませるか、固化剤で固める
		上記以外		販売店又は専門業者に相談
	油紙	可燃		
	油吸収剤・固化剤	食用油を処理したもの	可燃	紙に包んで出す
		その他の油を処理したもの		販売店又は専門業者に相談
	雨がっぱ	プラ		
	編み機	不燃	指定ごみ袋に入らなければ、粗大ごみ	
	網戸	粗大	1 セット 2 枚まで	
	編み棒	木・竹製	可燃	
		プラスチック製	プラ	
	アルバム	可燃	セロハン・化学繊維製は、プラごみ	
	アルミガード (ガスレンジ用)	不燃		
	アルミ缶 (飲料、食品用)	資源	中を洗って、青色のコンテナへ	
	アルミサッシ	粗大		
	アルミ箔	不燃		
	アルミ容器	不燃		
	アルミホイル (食品用)	不燃		
	アルミホイルの芯	資源		
	アルミホイール (自動車部品)		販売店又は専門業者に相談	
	安全ピン	不燃		
アンテナ (テレビ・BS・CS)	不燃	指定ごみ袋に入らなければ、粗大ごみ		
アンプ (ギター用、拡声器用)	不燃	指定ごみ袋に入らなければ、粗大ごみ		
あんま機 (マッサージ機)	不燃	指定ごみ袋に入らなければ、粗大ごみ		
い	石		販売店又は専門業者に相談	
	衣装ケース	木製	可燃	
		プラスチック製	プラ	指定ごみ袋に入らなければ、粗大ごみ
いす	粗大			

品名		分別区分	備考	
い	板	可燃	長さ 60cm 未満に限る。60cm 以上は、粗大ごみ	
	一輪車	遊具用	粗大	事業活動に伴うものは除く
		農業用		
	一升ビン	ビン	資源	中を洗って青色のコンテナへ ※可能な限り、販売店へ
		ふた	不燃	
	一斗缶		不燃	事業活動に伴うものは除く
	糸		可燃	
	犬・猫用のトイレシート		可燃	
	イヤホン		小電 不燃	小型家電回収ボックス(13 ページ)または、不燃ごみ
	医療系廃棄物			専門業者へ相談
	衣類		資源	汚れたもの・革製品は、可燃ごみ
	衣類乾燥機			家電リサイクル法対象(12 ページ)
	入れ歯		不燃	
	インクカートリッジ(プリンター用)		プラ	リサイクル対象、販売店回収を利用しましょう。 下記 URL より回収箇所の検索ができます。 http://www.inksatogaeri.jp/~map/contents/?p=44
	印鑑	プラスチック製	プラ	
木製		可燃		
う	ウィッグ	可燃	事業活動に伴うものは除く	
	ウインドサーフィン		販売店・専門業者へ相談	
	植木	幹等が細い	可燃	指定ごみ袋に入らなければ、粗大ごみ 粗大の場合は 1.5m 以下に切断し、一人で持てるぐらいにしぼって出す
		幹等が太い (直径 25 cm まで・ 長さ 1.5m まで)		八穂クリーンセンターに直接搬入(11 ページ) 直径 25cm・長さ 1.5m を超えるものに関しては、環境課 へ相談してください
	植木鉢	金属製	不燃	指定ごみ袋に入らなければ、粗大ごみ
		陶器製		
		木製	可燃	
		プラスチック製	プラ	
	ウォーターサーバー			販売店・専門業者へ相談
	ウォーターベッド			販売店・専門業者へ相談
	うす(もちつき用)			販売店・専門業者へ相談 ※木製の場合は、環境課へ相談してください。
	うちわ	木製	可燃	
		プラスチック製	プラ	
	腕時計		小電 不燃	小型家電回収ボックス(13 ページ)または、不燃ごみ
	ウレタンマット		プラ	
運動靴		可燃		
え	ACアダプター		小電 不燃	小型家電回収ボックス(13 ページ)または、不燃ごみ
	AED			事業所等で使用した物は全て産業廃棄物で処理。 一般家庭で使用した物について、電極パッド・本体は不燃 ごみ。バッテリーは販売店・リサイクル協力店へ相談。も しくは市役所、支所の小型家電回収ボックスへ(13 ページ)
	エアクッション		プラ	
	エアコン(室外機含む)			家電リサイクル法対象(12 ページ)
	エアロバイク		粗大	
	エキスパンダー		不燃	
	FRP 製品(繊維強化プラスチック)			販売店・専門業者に相談
	絵の具のチューブ	プラスチック製	プラ	中身を使い切る

品名		分別区分	備考	
え	絵の具のチューブ	アルミ製	不燃	中身を使い切る
	MO・MD・LD		プラ	
	エレキギター		粗大	
	エレクトーン		粗大	
	エンジンオイル		不燃	販売店・専門業者へ相談
	延長コード		小電 不燃	小型家電回収ボックス(13ページ)または、不燃ごみ
	鉛筆		可燃	
	鉛筆削り(電気)		小電 不燃	小型家電回収ボックス(13ページ)または、不燃ごみ
お	オイル		不燃	販売店・ガソリンスタンド等専門業者へ相談
	オイル缶		不燃	中身を使い切る
	オイルヒーター		不燃	販売店・専門業者へ相談
	応接イス・テーブル		粗大	1つにつき、1枚ずつ清掃券を貼ってください
	オーディオラック		粗大	
	オートバイ(部品を含む)		不燃	販売店・専門業者へ相談
	オープントースター		不燃	指定ごみ袋に入らなければ、粗大ごみ
	桶	木製	可燃	
		プラスチック製	プラ	
		金属製	不燃	
	おしゃぶり		可燃	
	落ち葉		可燃	
	おぼん	木製	可燃	
		プラスチック製	プラ	
		金属製	不燃	
	おむつ		可燃	汚物はトイレに流して、可燃ごみ
	おもちゃ	木製・布製	可燃	
		プラスチック製	プラ	指定ごみ袋に入らなければ、粗大ごみ
		金属製	不燃	
	オルガン		粗大	
オルゴール		不燃		
温水器		不燃	販売店・専門業者へ相談	
温度計		不燃		
か	カーテン	布製	資源 可燃	汚れたものは、可燃ごみ
		プラスチック製	プラ	指定ごみ袋に入らなければ、粗大ごみ
	カーテンレール	木製	可燃	
		プラスチック製	プラ	指定ごみ袋に入らなければ、粗大ごみ
		金属製	不燃	
	カーナビ		小電 不燃	小型家電回収ボックス(13ページ)または、不燃ごみ
	カーペット		可燃	指定ごみ袋に入らなければ、粗大ごみ
	カーボン紙		可燃	
	貝殻		可燃	
	懐中電灯		小電 不燃	小型家電回収ボックス(13ページ)または、不燃ごみ
	買い物袋 (マイバッグ)	紙・布製	可燃	
		ビニール製	プラ	
	カイロ(使い捨て型)		不燃	
	鏡(姿見含む)		不燃	指定ごみ袋に入らなければ、粗大ごみ
	鍵		不燃	
	額縁	木製	可燃	
プラスチック製		プラ		
金属製		不燃		

品名		分別区分	備考	
か	掛け軸	可燃		
	傘	不燃	多少袋から出ても可(口をしぼる)	
	傘立て	粗大		
	加湿器	不燃	指定ごみ袋に入らなければ、粗大ごみ	
	菓子の容器	紙箱	資源	汚れたものは、可燃ごみ
		金属製		
		プラスチック製	プラ	
	ガスカートリッジ	資源	使い切って、黄色のコンテナへ	
	ガスコンロ	不燃	電池着火式のものは、電池を抜き取る 指定ごみ袋に入らなければ、粗大ごみ	
	ガス台	粗大		
	ガスレンジ	キッチン分離型	不燃	指定ごみ袋に入らなければ、粗大ごみ
		キッチン一体型	不燃	販売店・専門業者へ相談する
	ガラストーブ	不燃	電池着火式のものは、電池を抜き取る 指定ごみ袋に入らなければ、粗大ごみ	
	ガスマット(アルミ製)	不燃		
	ガスボンベ	不燃	販売店・専門業者へ相談	
	カセット式ガスボンベ	資源	使い切って、黄色のコンテナへ	
	カセットコンロ	不燃	電池着火式のものは、電池を抜き取る 指定ごみ袋に入らなければ、粗大ごみ	
	カセットテープ	可燃		
	カセットテープのケース	プラ		
	カッターナイフ(刃も)	不燃	丈夫な紙等で包み、中身を表示する	
	カップめん	外装フィルム	プラ	
		ふた(紙製)	可燃	
		具・スプーンの袋	プラ	製品の表示マークに基づき処理
		容器(プラ製)	プラ	
	かなづち(家庭用)	不燃	小さい物に限る	
	加熱式たばこ	小電	小型家電回収ボックス(13ページ)	
	かばん	布・革・ナイロン製	可燃	ファスナー付も含む
		ハードケース	不燃	指定ごみ袋に入らなければ、粗大ごみ
	画びょう	不燃		
	花びん	不燃		
	鎌	不燃	丈夫な紙等で包み、中身を表示する	
	紙コップ・紙皿	可燃		
	カミソリ及び刃	不燃	丈夫な紙等で包み、中身を表示する	
	紙パック	内側が銀色	可燃	
内側が白色		資源	中を洗って、乾かしてから切り開いて出す	
紙袋	資源			
紙やすり	可燃			
カメラ・デジタルカメラ	小電 不燃	小型家電回収ボックス(13ページ)または、不燃ごみ		
蚊帳	麻製	可燃	指定ごみ袋に入らなければ、粗大ごみ	
	ナイロン製	プラ	指定ごみ袋に入らなければ、粗大ごみ	
ガラス類	不燃	丈夫な紙等で包み、中身を表示する		
瓦(かわら)	不燃	販売店・専門業者へ相談		
乾燥機	衣類	不燃	家電リサイクル法対象(12ページ)	
	食器洗い	キッチン分離型	粗大	
		キッチン一体型	粗大	販売店・専門業者へ相談
乾燥剤	不燃			

品名		分別区分	備考	
か	乾電池	不燃	公共施設等への持ち込み(詳細は環境課へ)	
	缶詰の缶	フタ	不燃	
		缶	資源	中を洗って、青色のコンテナへ
	簡易トイレ(介護用等)	粗大	きれいにして出す	
	換気扇	不燃		
感熱紙	可燃			
き	キーホルダー	不燃		
	木くず	可燃	長さ 60cm 未満に限る。60cm 以上は、粗大ごみ	
	ギター	粗大		
	着物	資源	汚れたもの、破れたものは、可燃ごみ	
	キャスターハンガー	粗大		
	キャリア(自家用車用)	不燃	指定ごみ袋に入らなければ、粗大ごみ	
	脚立	粗大		
	牛乳パック	資源	開いて、洗って、乾かす	
	牛乳ビン	資源	中を洗って青色のコンテナへ	
	急須	不燃		
	給湯器	不燃	販売店・専門業者へ相談	
	教科書	資源		
	鏡台	ガラス部分	不燃	なるべくはずして丈夫な紙等で包み、中身を表示する棚から外せない場合はそのままにし、割れない様にガムテープ等で飛散防止処理を行う
		それ以外	粗大	
	きり	不燃	丈夫な紙等で包み、中身を表示する	
	金庫(家庭用)	耐火用	不燃	販売店・専門業者へ相談
		手提げ用	不燃	
	く	空気入れ(自転車用)	不燃	
		空気清浄機	不燃	指定ごみ袋に入らなければ、粗大ごみ
		クーラーボックス	不燃	指定ごみ袋に入らなければ、粗大ごみ
くぎ		不燃	丈夫な紙等で包み、中身を表示する	
草・花		可燃	土を必ずよく落とし、トゲがあるものは紙に包む	
草刈機		粗大	家庭用に限る	
靴		革製	可燃	安全靴、スパイクシューズは不燃ごみ
		布製		
		ビニール製		
薬(錠剤、カプセル等)		可燃	プラ包装に入ったままでも可	
薬の容器 飲薬		紙製外袋	資源	可燃ごみでも可
		粉薬の紙製袋	可燃	
		錠剤・カプセル等の包装シート	プラ	
		ビン	資源	中を洗って、青色のコンテナへ
		プラスチック製	プラ	
口紅の容器		プラスチック製	プラ	
		その他の材質	不燃	
靴下		可燃		
クッション		可燃	指定ごみ袋に入らなければ、粗大ごみ	
車いす		粗大		
グラス	不燃	割れている場合は、丈夫な紙で包み、中身を表示する。		
クレヨン	可燃			
グローブ	可燃			

品名		分別区分	備考	
く	くわ・杵	粗大		
	軍手	可燃		
け	蛍光管	資源	割れたものは不燃ごみ。外箱は資源ごみ	
	携帯電話(スマートフォン含む)	小電 不燃	充電地を抜いて、小型家電回収ボックス(13ページ)または、不燃ごみ	
	携帯音楽プレーヤー	小電 不燃	小型家電回収ボックス(13ページ)または、不燃ごみ	
	ゲーム機器	本体	小電 不燃	小型家電回収ボックス(13ページ)または、不燃ごみ
		ソフト	不燃	
	消しゴム	可燃		
	化粧品の容器	プラスチック製	プラ	
		ビン	不燃	ガラス素材が飲料用と違うため、資源としては不可
	下駄	可燃		
	ケチャップの容器	プラ	中身を使い切り、洗って出す	
	建築廃材		販売店・専門業者へ相談するか、県で許可を受けた処理業者に依頼して処理	
	玄関マット	布製	可燃	指定ごみ袋に入らなければ、粗大ごみ
		布とゴムの合成物	不燃	
	剣山	不燃	丈夫な紙で包み、中身を表示する	
原動機付自転車		販売店・専門業者へ相談		
こ	コード(電気コード)	小電 不燃	小型家電回収ボックス(13ページ)または、不燃ごみ	
	コーヒーマーカー	小電 不燃	小型家電回収ボックス(13ページ)または、不燃ごみ	
	広告紙	資源	汚れたものは、可燃ごみ	
	ござ	可燃	指定ごみ袋に入らなければ、粗大ごみ	
	こたつ(こたつ板含む)	粗大		
	コップ	紙製	可燃	
		プラスチック製	プラ	
		ガラス製・陶器製	不燃	丈夫な紙等で包み、中身を表示する
	粉ミルクの缶	資源	中を洗って、青色のコンテナへ	
	コルク栓	可燃		
	ゴム手袋	可燃		
	ゴムホース	可燃	長いものは200cm未満に切る。	
	ゴルフ用品	クラブ・バック	粗大	クラブとバックは別々に。クラブ10本程度で清掃券1枚
		ボール	不燃	
	コンクリート殻(ブロック含む)		販売店・専門業者へ相談	
	コンポスト容器	粗大		
さ	サーフボード	2m以下	粗大	
	サイドボード		粗大	
	座いす		粗大	指定ごみ袋に入れば、可燃ごみ
	財布		可燃	
	作業着		資源	汚れたものは、可燃ごみ
	酒の容器	ペットボトル	資源	市役所等の回収ボックスへ
		ビン	資源	中を洗って、青色のコンテナへ
	酒の紙パック	内側が銀色	可燃	
		内側が白色	資源	中を洗って、乾かしてから切り開いて出す
	雑誌		資源	汚れたものは、可燃ごみ
	殺虫剤のビン		不燃	中身を必ず使い切り、中を洗って出す
	座卓		粗大	
	座布団		可燃	指定ごみ袋に入らなければ、粗大ごみ
皿(ガラス製・陶器製)		不燃	割れている場合は、丈夫な紙で包み、中身を表示する。	

品名		分別区分	備考	
さ	ざる	竹製	可燃	
		プラスチック製	プラ	
		金属製	不燃	
	三角コーナー	プラスチック製	プラ	
		金属製	不燃	
	サンダル		可燃	
三輪車		粗大		
し	シーツ	資源 可燃	汚れたものは、可燃ごみ	
	CD(ケース含む)	プラ		
	CDラジカセ	小電 不燃	小型家電回収ボックス(13ページ)または、不燃ごみ	
	自家用梅酒のビン	不燃	ガラス素材が飲料用と違うため、資源としては不可	
	磁気カード	プラ		
	磁石	不燃		
	辞書・辞典	資源	汚れたものは、可燃ごみ	
	システムキッチン	資源	販売店・専門業者へ相談	
	下着類	可燃		
	シップ剤	可燃		
	下敷き(文具)	プラスチック製	プラ	
		金属製	不燃	
	自転車	一般	粗大	
		電動アシスト付き	資源	販売店・専門業者へ相談 バッテリーを外して粗大ごみ
	自転車のタイヤ	タイヤ	不燃	ある程度、短く切って出す
		チューブ	不燃	
	自転車のホイール		粗大	
	ジャッキ(自動車用)		不燃	指定ごみ袋に入らなければ、粗大ごみ ※家庭用のみ
	写真		可燃	
	写真のネガフィルム		プラ	
	シャンプーの容器	詰め替え容器	プラ	中身を使い切る
		ボトル		中身を使い切り、中を洗って出す
	ジュースの紙パック	内側が銀色	可燃	中を洗って、乾かしてから切り開いて出す
		内側が白色	資源	
	ジュースの容器	ペットボトル	資源	市役所等の回収ボックスへ
		ビン		中を洗って、青色のコンテナへ
		缶		中を洗って、青色のコンテナへ
	じゅうたん		可燃	指定ごみ袋に入らなければ、粗大ごみ
	充電式電池		資源	リサイクル協力店の回収ボックスへ(13ページ)
	シュレッダー		不燃	指定ごみ袋に入らなければ、粗大ごみ(家庭用に限る)
	ジョイントマット		プラ	
	障子		粗大	
消火器		資源	(社)日本消火器工業会へ相談 TEL 03-5829-6773 URL http://www.ferpc.jp/accept/	
焼却灰		資源	専門業者へ相談	
焼却炉		資源	販売店・専門業者へ相談	
消臭スプレー缶		資源	使い切って、黄色のコンテナへ	
照明器具(蛍光管を除く)		不燃	指定ごみ袋に入らなければ、粗大ごみ	
除湿機		不燃	指定ごみ袋に入らなければ、粗大ごみ	
除湿剤(吸湿後、ゼリー状になるもの)		可燃		
食用油		可燃	布や紙に染み込ませるか、固化剤で固める。	
食用油の容器	プラスチック製	プラ		

品名		分別区分	備考	
し	食用油の容器	ビン	資源	中を洗って、青色のコンテナへ
		缶		
	食品トレイ	プラ	洗って出す。スーパー等のトレイ回収ボックスをご利用ください	
	食器	プラスチック製	プラ	
		プラスチック製以外	不燃	
	食器洗い乾燥機	キッチン分離型	不燃	指定ごみ袋に入らなければ、粗大ごみ
		キッチン一体型	不燃	販売店・専門業者へ相談
	食器棚	棚のガラス	不燃	なるべくはずして丈夫な紙等で包み、中身を表示する棚から外せない場合はそのままにし、割れない様にガムテープ等で飛散防止処理を行う
			粗大	
	人工芝	プラ		
新聞紙(広告含む)	資源	汚れたものは可燃ごみ		
す	水槽	ガラス製	不燃	指定ごみ袋に入らなければ、粗大ごみ
		プラスチック製	プラ	指定ごみ袋に入らなければ、粗大ごみ
	水筒(魔法瓶)	プラスチック製	プラ	
		ステンレス製	不燃	
	炊飯器	不燃	指定ごみ袋に入らなければ、粗大ごみ	
	スーツケース	粗大		
	スキー板・ストック	粗大	ヒモでしばって出す	
	スキーウェア	資源	汚れたものは、可燃ごみ	
	スキーキャリア	粗大		
	スキー靴(スケート用・スノーボード用も)	不燃		
	スケートボード	不燃		
	スコップ	不燃	指定ごみ袋に入らなければ、粗大ごみ	
	すずり	プラスチック製	プラ	
		それ以外	不燃	
	すだれ(よしず)	粗大	ヒモでしばって出す。	
	スチール缶(飲料用・食品用)	資源	中を洗って、青色のコンテナへ	
	ステレオセット	不燃	指定ごみ袋に入らなければ、粗大ごみ	
	ストーブ	不燃	灯油を抜く、電池着火式の場合は、電池を抜き取る 指定ごみ袋に入らなければ、粗大ごみ	
	ストッキング	可燃		
	砂	不燃	販売店・専門業者へ相談	
	砂時計	不燃		
	スニーカー	可燃		
	スノーボード板	粗大		
	スノーボード靴	不燃		
	すのこ	可燃	指定ごみ袋に入らなければ、粗大ごみ	
	スパイクシューズ	不燃		
	スピーカー	不燃	指定ごみ袋に入らなければ、粗大ごみ	
	スプーン	木製	可燃	
		プラスチック製	プラ	
		金属製	不燃	
	スプリングマットレス	粗大	事前にいつ・どこへ排出するか、環境課へ連絡	
	スプレー缶	資源	使い切って、黄色のコンテナへ	
	スポンジ	プラ		
	ズボンプレス	粗大		
スマートフォン	小電 不燃	小型家電回収ボックス(13ページ)または、不燃ごみ		

	品名		分別区分	備考
す	炭		可燃	水に十分濡らす
	スリッパ		可燃	
せ	生理用品		可燃	
	石炭		可燃	販売店・専門業者へ相談
	石鹼		可燃	
	接着剤		不燃	
	セメント		可燃	販売店・専門業者へ相談
	セロハン紙		可燃	
	セロハンカッター		不燃	
	洗剤の容器	詰め替え容器	プラ	
		ボトル		
		紙製	可燃	
	洗濯機		可燃	家電リサイクル法対象(12ページ)
	剪定ばさみ・高枝ばさみ		不燃	刃の部分は新聞紙等で包む。指定ごみ袋に入らなければ粗大ごみ
	栓抜き		不燃	
	扇風機	ハンディ式	小電	小型家電回収ボックス(13ページ)
			不燃	指定ごみ袋に入らなければ、粗大ごみ
	洗面器	プラスチック製	プラ	
金属製		不燃		
洗面台		可燃	販売店・専門業者へ相談	
そ	造花	プラスチック製	プラ	
		紙製	可燃	
	ぞうきん		可燃	
	掃除機		小電 不燃	小型家電回収ボックス(13ページ)、不燃ごみまたは粗大ごみ
	掃除機のバッテリー		小電	小型家電回収ボックス(13ページ)
	草履		可燃	
	ソファ		粗大	
ソファベットの		粗大		
た	体温計		不燃	丈夫な紙等で包み、中身を表示する。水銀入りのものは環境課窓口まで
	体重計・体脂肪計		小電 不燃	小型家電回収ボックス(13ページ)または、不燃ごみ
	耐火金庫		可燃	販売店・専門業者へ相談
	タイヤ	自動車用	可燃	販売店・専門業者へ相談
	タイヤチェーン	金属製	可燃	販売店・専門業者へ相談
		ゴム製・プラ製	不燃	
	タイヤホイール		可燃	販売店・専門業者へ相談
	太陽光発電機		可燃	販売店・専門業者へ相談
	太陽熱温水器		可燃	販売店・専門業者へ相談
	竹		可燃	長さ 60cm 未満に限る。60cm 以上は、粗大ごみ
	畳		粗大	建築や改築に伴うものは収集不可。畳一枚につき、清掃券一枚。
	建具		粗大	建築や改築に伴うものは収集不可。建具一つにつき、清掃券一枚。
	たばこの吸い殻		可燃	
	足袋・地下足袋		可燃	
	タブレット端末		小電 不燃	小型家電回収ボックス(13ページ)または、不燃ごみ
	たらい	木製	可燃	
		プラスチック製	プラ	指定ごみ袋に入らなければ、粗大ごみ
金属製		不燃		
たわし	金属製	不燃		

	品名		分別区分	備考	
た	たわし	ビニール製	プラ		
	タンス		粗大		
ち	チェーン		粗大	販売店・専門業者へ相談する	
	チャイルドシート		粗大		
	茶がら		可燃	水分を切って出す	
	茶葉の缶		資源	中を洗って、青色のコンテナへ	
	茶わん		不燃	丈夫な紙等で包み、中身を表示する	
	注射器具		粗大	病院・薬局へ相談	
	調味料の容器	プラスチック製		プラ	
		ビン		資源	中を洗って、青色のコンテナへ
		缶		資源	中を洗って、青色のコンテナへ
	チラシ(広告)		資源	汚れたものは可燃ごみ	
ちり紙		可燃			
つ	机		粗大		
	漬物石		粗大	販売店・専門業者へ相談する	
	土(プランター等による小園芸)		粗大	販売店・専門業者へ相談する	
	積み木		可燃		
	釣り道具	ルアー・針		不燃	丈夫な紙等で包み、中身を表示する
		糸		プラ	
		竿		不燃	指定ごみ袋に入らなければ、粗大ごみ
リール			不燃		
て	DVD(ケース含む)		プラ		
	ティッシュペーパー		可燃		
	ディスプレイ (PC用)	PCリサイクルマーク無し		粗大	メーカー・または(一社)パソコン3R推進協会へ相談(14ページ)
		PCリサイクルマーク有り		粗大	PCリサイクル法により、メーカーが回収(14ページ)
	デジタルカメラ		小電 不燃	小型家電回収ボックス(13ページ)または、不燃ごみ	
	鉄アレイ(ダンベル)		粗大	販売店・専門業者へ相談	
	鉄くず		不燃		
	テニスラケット		不燃	木製の場合は、可燃ごみ	
	テレビ	ブラウン管		粗大	家電リサイクル法対象(12ページ) ※有機ELテレビの処分については、環境課に相談してください
		液晶		粗大	
		プラズマ		粗大	
	テレビ台		粗大		
	電気あんか		小電 不燃	小型家電回収ボックス(13ページ)または、不燃ごみ	
	電気温水器		粗大	販売店・専門業者へ相談	
	電気カーペット		可燃	指定ごみ袋に入らなければ、粗大ごみ	
	電気カミソリ・歯ブラシ		小電 不燃	小型家電回収ボックス(13ページ)または、不燃ごみ	
	電気コード		小電 不燃	小型家電回収ボックス(13ページ)または、不燃ごみ	
	電気毛布		可燃	指定ごみ袋に入らなければ、粗大ごみ	
	電球		不燃		
	電子オルガン・電子ピアノ		粗大		
	電子手帳		小電 不燃	小型家電回収ボックス(13ページ)または、不燃ごみ	
電子レンジ		不燃	指定ごみ袋に入らなければ、粗大ごみ		
電卓		小電 不燃	小型家電回収ボックス(13ページ)または、不燃ごみ		
テント・パラソル		粗大			
電動車イス		粗大			
天ぷら油		可燃	布や紙に染み込ませるか、固化剤で固める		
電話機(ファックス含む)		小電 不燃	小型家電回収ボックス(13ページ)または、不燃ごみ		
と	ドアノブ		不燃		


	品名	分別区分	備考	
と	陶磁器	不燃		
	時計	小電 不燃	小型家電回収ボックス(13ページ)または、不燃ごみ	
	トースター	小電 不燃	小型家電回収ボックス(13ページ)または、不燃ごみ	
	トタン板	粗大	丸めて縛って出す	
	土鍋	不燃		
	ドライバー(工具)	不燃		
	ドライヤー	小電 不燃	小型家電回収ボックス(13ページ)または、不燃ごみ	
	ドラム缶	粗大	販売店・専門業者へ相談	
	塗料	粗大	販売店・専門業者へ相談	
	塗料缶	不燃	中身を必ず使い切る。使い切れなければ固化剤で固める。固めたものは、可燃へ	
	ドレッサー	粗大		
	な	ナイフ	不燃	丈夫な紙等で包み、中身を表示する
長靴		可燃		
流し台		粗大	販売店・専門業者へ相談	
ナタ		不燃	丈夫な紙等で包み、中身を表示する	
鍋		不燃		
生ごみ		可燃	水分を切って出す	
生ごみ処理機		粗大		
縄くず		可燃		
に		入浴剤の缶	資源	中を洗って、青色のコンテナへ
	庭木	可燃	長さ 60cm 程度に切断(量が多い場合は八穂クリーンセンターに自己搬入(11 ページ参照) 60cm 以上は粗大ごみ	
	人形	不燃	布製・紙製の場合は、可燃ごみ	
ぬ	ぬいぐるみ	可燃	指定ごみ袋に入らなければ、粗大ごみ	
	縫い針	不燃	丈夫な紙等で包み、中身を表示する	
	布類	資源	汚れたものは可燃ごみ	
ね	ネクタイ	資源	汚れたものは可燃ごみ	
	猫用トイレ砂	可燃	汚物は取り除く	
	粘土(工作用)	紙製	可燃	
その他の材質		不燃		
の	農機具	粗大	販売店・専門業者へ相談	
	農業用ビニール	粗大		
	農薬	粗大		
	のこぎり	不燃	丈夫な紙等で包み、中身を表示する	
	のり(文房具)の容器	プラ		
	ノート	資源	まとめてしぼる	
は	ハードディスクレコーダー	小電 不燃	小型家電回収ボックス(13ページ)または、不燃ごみ	
	バーベキューセット	粗大		
	バイク(部品含む)	粗大	販売店・専門業者へ相談	
	廃油	粗大	販売店・専門業者へ相談	
	バインダー(文具)	紙・布製	可燃	
		プラスチック製	プラ	
	墓石	粗大	販売店・専門業者へ相談	
	はがき	資源	圧着式は可燃ごみ	
	バケツ	プラスチック製	プラ	
		金属製	不燃	
	はさみ	不燃	丈夫な紙等で包み、中身を表示する	
はしご	粗大			

	品名		分別区分	備考
は	パソコン	デスクトップ型	PCリサイクル	メーカーへ回収依頼(14ページ)
		ノート型	小電	小型家電回収ボックス(13ページ)
	発煙筒		燃	販売店・専門業者へ相談
	バッテリー		燃	販売店・専門業者へ相談
	発電機		燃	販売店・専門業者へ相談
	バット	木製	可燃	
		金属製	不燃	
	発泡スチロール		プラ	
	花・草		可燃	土を必ずよく落とし、トゲがあるものは紙に包む
	花火		可燃	水に十分濡らす
	歯ブラシ		プラ	
	針		不燃	丈夫な紙等で包み、中身を表示する
	バリカン(剪定用)		粗大	家庭用に限る
	ハンガー	プラスチック製	プラ	
		針金入り	不燃	
	ハンカチ		資源	汚れたものは可燃ごみ
パンスト		可燃		
バッグ(布、皮製)		可燃		
ひ	ピアノ		燃	販売店・専門業者へ相談
	ビーチパラソル		粗大	
	ビールケース		燃	販売店へ返却
	ビールの容器	ビン	資源	中を洗って、青色のコンテナへ
		ビンのふた	不燃	
		缶	資源	中を洗って、青色のコンテナへ
	ひげ剃り		小電 不燃	小型家電回収ボックス(13ページ)または、不燃ごみ
	ビデオカメラ		小電 不燃	小型家電回収ボックス(13ページ)または、不燃ごみ
	ビデオテープ	本体	可燃	
		ケース	プラ	
	ビデオデッキ		不燃	指定ごみ袋に入らなければ、粗大ごみ
	ビニールシート (ブルーシート)	繊維入り	可燃	ある程度切断して出す
		繊維無し	プラ	
	ビニールトタン		粗大	丸めて縛って出す
	ビニールホース		プラ	長いものは出来るだけ短く切って出す
	ビニールマット(風呂用)		粗大	
	火鉢		燃	販売店・専門業者へ相談
	肥料		可燃	土等は除く
ビン		資源	中を洗って、青色のコンテナへ	
ふ	ファックス		小電 不燃	小型家電回収ボックス(13ページ)または、不燃ごみ
	ファンヒーター		不燃	灯油を抜く 電池着火式の場合は、電池を抜き取る 指定ごみ袋に入らなければ、粗大ごみ
	ふすま		粗大	
	ブックカバー	紙製	資源	
		プラスチック製	プラ	
	仏壇		燃	販売店・専門業者へ相談
	筆		可燃	
	ふとん		粗大	しばって出す(1セット2枚まで) 但し、中綿を取り除けば、資源。中綿は可燃ごみ
	ふとん乾燥機		粗大	
	フライパン		不燃	

品名		分別区分	備考	
ふ	ブラインド	粗大	しばって出す 1セット2枚まで	
	プラモデル	プラ	金属部分、モーターは不燃ごみ	
	プリンター	プラスチック製以外	不燃	
		プラスチック製	プラ	
	プリンター	不燃	指定ごみ袋に入らなければ、粗大ごみ	
	ブルーシート	プラ	繊維入りのものは切断して可燃ごみ	
	ブルーレイディスク	プラ	プレーヤーは不燃ごみ	
	古着・古布	資源	汚れたものは可燃ごみ	
	風呂(浴槽)	粗大	販売店・専門業者へ相談	
	プロジェクションテレビ	粗大		
	風呂のふた	粗大		
	フロッピーディスク	プラ		
	ブロック(コンクリート殻含む)	粗大	販売店・専門業者へ相談	
	プロパンガスボンベ	粗大	販売店・専門業者へ相談	
	噴霧器	粗大	事業用を除く	
へ	ヘアブラシ	木製	可燃	
		プラスチック製	プラ	
	ヘアスプレーの缶	資源	使い切って、黄色のコンテナへ	
	ヘアピン	不燃		
	ベッド	電動無	粗大	
		電動タイプ	粗大	
	ベッドのマットレス	粗大	事前にいつ・どこへ排出するか、環境課へ連絡	
	ペットボトル	フタ	資源	プラごみでも可、資源の場合は、6ページに記載の回収場所へ
		ボトル		
	ヘッドホン	小電 不燃	小型家電回収ボックス(13ページ)または、不燃ごみ	
	ベビーカー	粗大		
	ベビーチェア	粗大		
	ベビーバス	粗大		
	ベビーベッド	粗大		
	ベルト	可燃		
	ヘルメット	不燃		
	ペンキ	粗大	販売店・専門業者へ相談	
	ペンキの空き缶	不燃	中身を使い切る	
	ペンキのスプレー缶	資源	使い切って、黄色のコンテナへ	
	便座	プラスチック製	プラ	指定ごみ袋に入らなければ、粗大ごみ ※便器は収集不可
		その他の材質	不燃	
		シャワー機能付き		
	弁当箱(家庭用)	プラスチック製	プラ	
		アルミ製	不燃	
	ホイール	自動車部品	粗大	販売店・専門業者へ相談
		自転車部品	粗大	
	ほうき	柄の部分が木・竹製	可燃	指定ごみ袋に入らなければ、粗大ごみ
柄の部分がプラスチック製		プラ	指定ごみ袋に入らなければ、粗大ごみ	
帽子	可燃			
包丁	不燃	丈夫な紙等で包み、中身を表示する		
防虫剤	不燃			
ボウリングのボール	粗大	販売店・専門業者へ相談		
ボタン電池	粗大	市内回収協力店へ(詳細は13ページ)		
ホース	ビニール製	プラ	200cm未滿に切る	

	品名		分別区分	備考
ほ	ホース	ゴム製	可燃	200cm未満に切る。
	ポータブルトイレ(介護用等)		粗大	きれいにして出す
	ボール(球)		可燃	スポーツ用 ※ゴルフボールは不燃、ビニール製はプラごみ
	ボールペン	プラスチック製	プラ	
		金属製	不燃	
	ホッチキス		不燃	
	ポット		不燃	
	ホットプレート		不燃	指定ごみ袋に入らなければ、粗大ごみ
	ポラロイド写真		可燃	
	ポリタンク		プラ	指定ごみ袋に入らなければ、粗大ごみ ※中身を空にする。
	ポリバケツ		プラ	
	保冷剤		可燃	
	本(書籍)		資源	汚れたものは可燃ごみ、電池等ついてるものは不燃ごみ
	本棚		粗大	ガラスはガムテープで補強する
ま	マーカーペン(プラスチック製)		プラ	
	マグネット		不燃	
	枕	本体	可燃	
		カバー		
	マジックインク	プラスチック製	プラ	
		その他の材質	不燃	
	マッサージチェア		粗大	
	マッチ		可燃	水に十分濡らす
	マットレス		粗大	事前に環境課へご連絡ください。
	まな板	木製	可燃	
		プラスチック製	プラ	
		その他の材質	不燃	
	マネキン		プラ	事業活動に伴うものは除く
	マフラー(自動車部品)		可燃	販売店・専門業者へ相談
	魔法瓶		不燃	
	マヨネーズの容器		プラ	中身を使い切り、洗って出す
	漫画		資源	汚れたものは可燃ごみ
	万年筆		不燃	
み	みかんネット		プラ	
	ミキサー		小電 不燃	小型家電回収ボックス(13ページ)または、不燃ごみ
	ミシン	家庭用	不燃	指定ごみ袋に入らなければ、粗大ごみ
		工業用	可燃	販売店・専門業者へ相談
	水切りネット(台所用)		プラ	不織布製は可燃ごみ
む	麦わら帽子		可燃	
	虫かご	木製・竹製	可燃	
		プラスチック製	プラ	
		その他の材質	不燃	
虫めがね		不燃	プラスチック製はプラごみ	
め	めがね		不燃	
	目薬の容器		プラ	
	綿棒		可燃	
も	毛布		資源	汚れたものは可燃ごみ
	物置(組立式で解体済みのもの)		粗大	
	餅つき機		粗大	
	モップ	布、木製部分	可燃	

品名		分別区分	備考	
も	モップ	金属部分	不燃	
	物干しざお		粗大	
	物干し台		不燃 環境課にご相談ください。	
	モバイルバッテリー		小電 小型家電回収ボックス(13ページ)	
や	やかん		不燃	
	薬品・農薬類		不燃 販売店・専門業者へ相談	
	野菜くず		可燃	
	野菜を包んだネット		プラ	
ゆ	湯たんぽ	金属製	不燃	
		プラスチック製	プラ	
	湯呑み		不燃 割れている場合は、丈夫な紙で包み、中身を表示する	
	湯沸かし器		不燃 販売店・専門業者へ相談	
よ	浴槽		不燃 販売店・専門業者へ相談	
	よしず		可燃 ヒモでしばって出す。指定ごみ袋に入らなければ、粗大ごみ	
ら	ライター		不燃 ガスを抜く	
	ラケット	木製	可燃	
		金属・カーボン製等	不燃	
		プラスチック製	プラ	
	ラジオ(トランジスタも)		小電 不燃 小型家電回収ボックス(13ページ)または、不燃ごみ	
	ラジカセ		小電 不燃 小型家電回収ボックス(13ページ)または、不燃ごみ	
	ラップ	使用済みラップ	プラ	
		箱、芯	資源	
	金属製カッター	不燃		
ランドセル		可燃		
り	リール(釣り具)		不燃	
	リコーダー	金属製	不燃	
		プラスチック製	プラ	
	リボン(ビニール製)		プラ	
	リモコン		小電 不燃 小型家電回収ボックス(13ページ)または、不燃ごみ	
	リュックサック	ナイロン製	プラ	
布製		可燃		
る	ルーフキャリア(自家用車用)		不燃 指定ごみ袋に入らなければ、粗大ごみ	
	ルームランナー		粗大	
れ	レーザーディスク		プラ	
	冷蔵庫・冷凍庫・冷温庫		不燃 家電リサイクル法対象(12ページ)	
	レコード		プラ	
	レシート	一般紙	資源	可燃ごみでも可
		感熱紙	可燃	リサイクル不可
	レンガ		不燃 販売店・専門業者へ相談	
	レンジ		不燃 指定ごみ袋に入らなければ、粗大ごみ	
	レンジフード		不燃 指定ごみ袋に入らなければ、粗大ごみ	
	練炭		可燃 水に十分濡らす	
ろ	ローソク		可燃	
わ	ワープロ		小電 不燃 小型家電回収ボックス(13ページ)または、不燃ごみ	
	ワープロのインクリボン		プラ	
	ワイシャツ		資源 汚れたものは可燃ごみ	
	ワインセラー(クーラー)		不燃 家電リサイクル法対象(12ページ)	
	輪ゴム		可燃	
	割れたガラス・ビン		不燃 丈夫な紙等で包み、中身を表示する	



弥富市の環境を次世代へ引き継ごう 人と自然が共生する弥富市! きれいなまちづくりを目指して!

今世界では様々な環境問題が話題となっています。有名なものでは二酸化炭素の排出量増加による地球温暖化問題、生物多様性問題などがあります。廃棄物の分野においても問題は生じています。世界各国では大量生産、大量廃棄によって経済を発展させてきましたが、それに伴って、廃棄物も大量に増え続け、環境への影響が社会問題となりました。弥富市においても、将来的にごみの処分場が足りなくなる恐れが出てきています。

環境への負荷を減らすためには、市民・事業者・行政3者間の協力が不可欠です。

きれいなまちづくり実現のためにも、皆様のご協力をお願いいたします。

3R(スリーアール)を合言葉に地球を守っていきましょう。

3Rとは・・・リデュース(Reduce：ごみの発生抑制)、
リユース(Reuse：再使用)、
リサイクル(Recycle：再資源化)のことです。

< お問い合わせ先 >

弥富市 環境課 TEL:0567-65-1111
受付時間 午前8時30分～午後5時15分
(土・日曜日、祝祭日、振替休日、年末年始を除く)