

令和2年12月24日

報道機関各位（お知らせ）

【同時発表】

愛知県政記者クラブ

名古屋市政記者クラブ



○名古屋タクシー協会  
（会長）天野 清美

○愛知県タクシー協会  
（会長）青木 良浩

**「あんしん」してタクシーをご利用いただくために**  
**利用者の皆様に、新型コロナウイルス「感染拡大防止」に向けたタク**  
**シーの取組へのご協力をお願いするため、広報啓発グッズを配布します。**

タクシーは、国民・利用者の皆様が外出・移動を控え、利用が激減している状況にありましても、公共交通機関としての使命を果たすため、利用者の皆様の移動の足を守って運行継続に努めています。

運行継続にあたり、タクシー業界では新型コロナウイルスの感染リスクを低減し「あんしん」してタクシーをご利用いただくため、「新型コロナウイルス感染予防対策ガイドライン」に基づいた対策に取り組んでいます。

また、愛知県では、『**厳重警戒（第3波に入り、県民・事業者の皆様へのお願い）**』において、『**タクシーや電車・バス等の公共交通機関では、常にマスクを着用し、大声での会話は控えてください。特に飲酒後の乗車時には注意をお願いします。**』（別紙参照）との呼びかけを行っております。

そこで、今般、利用者の皆様に、新型コロナウイルス感染拡大防止に向けたタクシーの取組へのご協力をお願いするため、広報啓発グッズを別添（広報啓発チラシ、マスク、除菌シート）のとおり作成し、名古屋タクシー協会及び愛知県タクシー協会の会員タクシーを通じてお配りさせていただくこととしました。

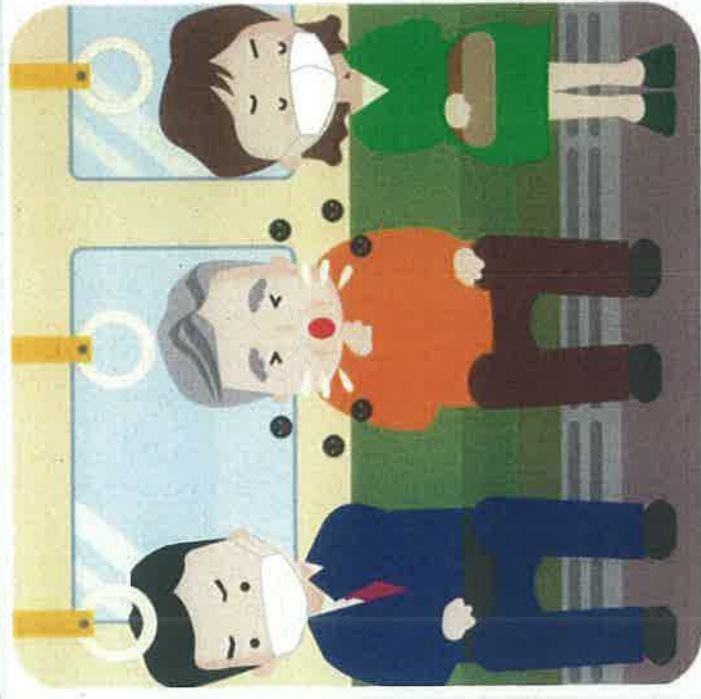
是非、タクシーの「新型コロナウイルス感染症対策」にご理解を賜り、マスクを着用の上、「あんしん」してタクシーをご利用して下さい。

【問合せ先】名古屋タクシー協会（TEL）052-871-0601（担当）多田、鈴木、島  
愛知県タクシー協会（TEL）052-881-1315（担当）深谷

- 当協会にてチラシ裏面の取組み実施タクシー会社をご紹介します。
- タクシーの取組みの詳細及び取材申込みに関することは直接タクシー会社にお問合せ下さい。

# タクシー・公共交通機関でのマナー

- **常時マスクを着用**
- **大声での会話はしない**
- **特に飲酒後は注意！**



# タクシーのあんしん利用（コロナ対策）

## あんしんして利用できるタクシーの取組

タクシーは業種別の「新型コロナウイルス感染予防対策ガイドライン」に基づき、「あんしん」してタクシーをご利用いただく取り組みに努めています。  
利用者の皆様におかれましても感染拡大防止に向けた取組みにご協力願います。

### ① 乗務員の体温測定、マスク着用、手指消毒



- ◆ 体温測定
- ◆ 乗務中のマスクの着用
- ◆ 定期的な手指消毒

### ② こまめな車内消毒の徹底



### ③ 車内飛沫感染防止対策



- 飛沫感染防止設備
- ◆ ビニールシート
  - ◆ アクリルボード（未装着車あり）

### ④ その他のコロナ対策《低濃度オゾン/ウイルス除去・除菌》 《換気対策(換気促進ファン)》《車内足踏式消毒器》

#### 《タクシー共通》

- ◆ エアコンによる外気導入
  - ◆ 走行時の窓開けの車内換気
- ※約1分で車内の空気の入替え可能  
(自動車技術交通安全環境研究所)

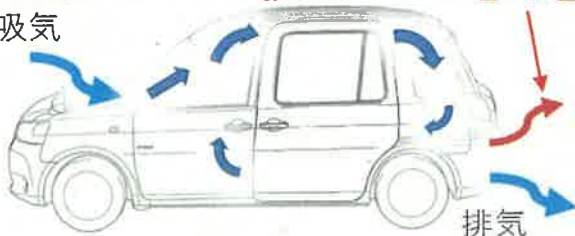


- オゾン（低濃度オゾン）を利用して「ウイルス除去・除菌・消臭」  
(一部のタクシー)

#### 「外気導入」

吸気

#### 「換気ファン」の気流



排気



#### 「足踏式・非接触」消毒器

- ◆ 飛沫感染防止
  - ◆ 換気促進ファン
  - ◆ 足踏式・非接触消毒器
- (一部のタクシー)

### ⑤ 愛知県からのお願い

#### 《タクシー利用時のマナー》

- ※ 愛知県ホームページ掲載【引用】
- ◆ 常時マスクを着用
- ◆ 大声での会話はしない
- ◆ 特に飲酒後は注意！



### ⑥ タクシーからのお願い

(一部のタクシーでは) タクシーご利用時のマスク着用にご協力いただけない場合は、国土交通省から認可を受けてご利用をお断りする場合があります

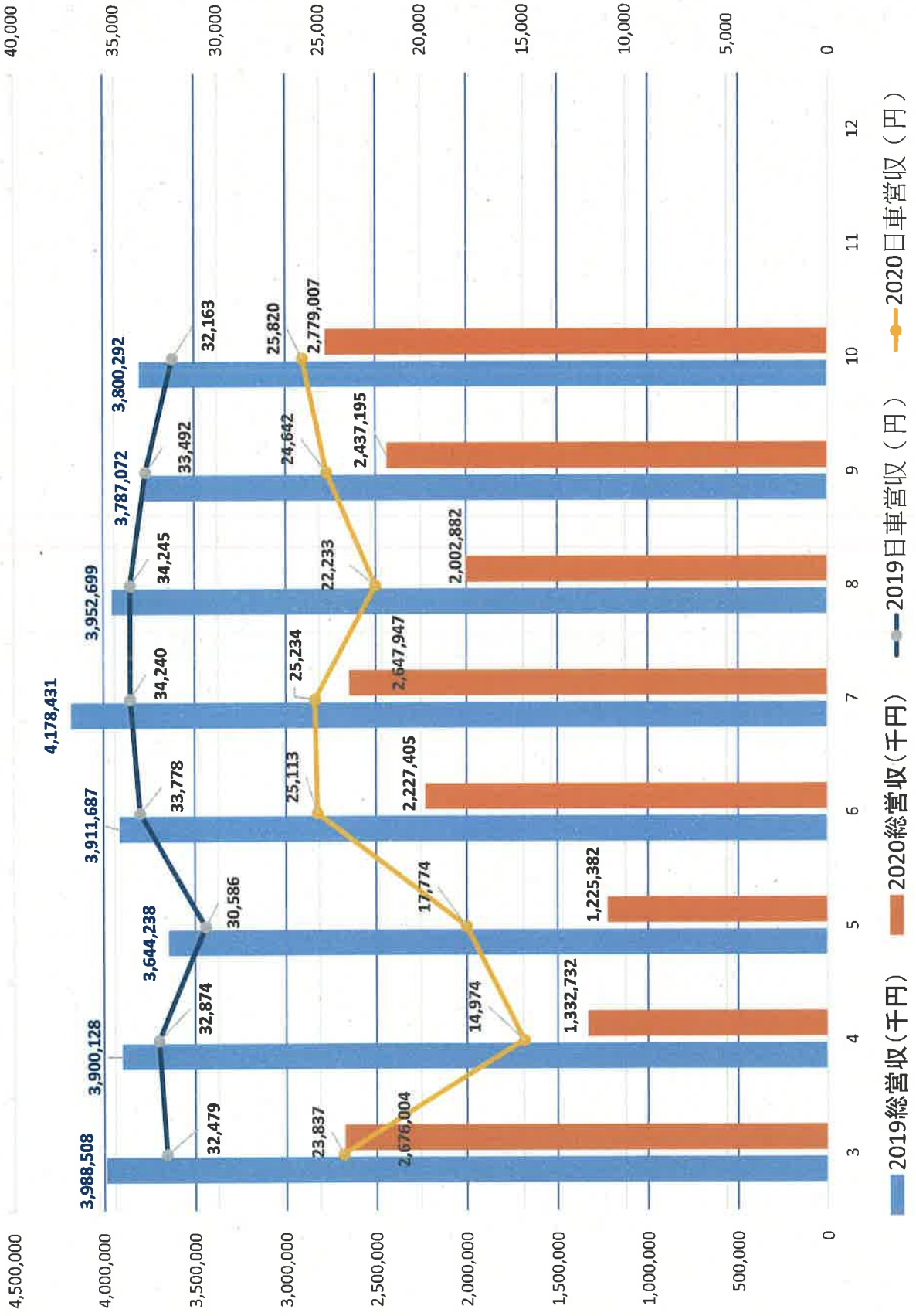
# 輸送実績(収入)の推移

棒グラフ

総營收(千円)

折れ線グラフ

日車營收(円)



【名古屋タクシー協会(名古屋交通圏全社)】輸送実績推移(対前年比較)

3月	事業者数	車両稼働率 (%)	実車キロ (Km)	実車率 (%)	営業収入 (千円)	輸送回数 (回)	輸送人員 (人)	実働1車 運送収入(円)
2020年3月	87	65.48%	6,021,482	34.08%	2,676,004	1,668,734	2,240,686	23,837
2019年3月	88	69.23%	9,215,764	42.23%	3,988,508	2,400,545	3,375,553	32,479
対前年比	△1	94.58%	65.34%	80.70%	67.09%	69.51%	66.38%	73.39%
4月	事業者数	車両稼働率 (%)	実車キロ (Km)	実車率 (%)	営業収入 (千円)	輸送回数 (回)	輸送人員 (人)	実働1車 運送収入(円)
2020年4月	84	55.62%	2,945,625	23.97%	1,332,732	863,538	1,111,625	14,974
2019年4月	87	69.31%	8,949,002	42.34%	3,900,128	2,345,986	3,303,711	32,874
対前年比	△3	80.25%	32.92%	56.61%	34.17%	36.81%	33.65%	45.55%
5月	事業者数	車両稼働率 (%)	実車キロ (Km)	実車率 (%)	営業収入 (千円)	輸送回数 (回)	輸送人員 (人)	実働1車 運送収入(円)
2020年5月	84	43.51%	2,840,141	29.00%	1,225,382	816,531	1,074,763	17,774
2019年5月	87	67.40%	8,367,679	40.79%	3,644,238	2,208,097	3,136,383	30,586
対前年比	△3	64.55%	33.94%	71.10%	33.63%	36.98%	34.27%	58.11%
6月	事業者数	車両稼働率 (%)	実車キロ (Km)	実車率 (%)	営業収入 (千円)	輸送回数 (回)	輸送人員 (人)	実働1車 運送収入(円)
2020年6月	84	57.43%	5,109,206	35.84%	2,227,405	1,481,904	1,941,439	25,113
2019年6月	87	67.64%	8,806,850	42.67%	3,911,687	2,312,395	3,262,761	33,778
対前年比	△3	84.91%	58.01%	83.99%	56.94%	64.09%	59.50%	74.35%
7月	事業者数	車両稼働率 (%)	実車キロ (Km)	実車率 (%)	営業収入 (千円)	輸送回数 (回)	輸送人員 (人)	実働1車 運送収入(円)
2020年7月	84	64.47%	6,070,856	36.37%	2,647,947	1,730,891	2,333,989	25,446
2019年7月	87	69.02%	9,411,663	43.07%	4,178,431	2,481,419	3,505,217	34,240
対前年比	△3	93.41%	64.50%	84.44%	63.37%	69.75%	66.59%	74.32%
8月	事業者数	車両稼働率 (%)	実車キロ (Km)	実車率 (%)	営業収入 (千円)	輸送回数 (回)	輸送人員 (人)	実働1車 運送収入(円)
2020年8月	84	55.90%	4,519,426	34.05%	2,002,882	1,355,091	1,824,669	22,233
2019年8月	87	66.18%	8,886,201	42.88%	3,952,699	2,406,346	3,353,062	34,245
対前年比	△3	84.47%	50.86%	79.41%	50.67%	56.31%	54.42%	64.92%
9月	事業者数	車両稼働率 (%)	実車キロ (Km)	実車率 (%)	営業収入 (千円)	輸送回数 (回)	輸送人員 (人)	実働1車 運送収入(円)
2020年9月	84	63.22%	5,545,037	35.71%	2,437,195	1,582,594	2,130,164	24,642
2019年9月	87	67.32%	8,416,866	42.42%	3,787,072	2,245,469	3,138,030	33,492
対前年比	△3	93.91%	65.88%	84.18%	64.36%	70.48%	67.88%	73.58%
10月	事業者数	車両稼働率 (%)	実車キロ (Km)	実車率 (%)	営業収入 (千円)	輸送回数 (回)	輸送人員 (人)	実働1車 運送収入(円)
2020年10月	84	66.69%	6,325,677	36.79%	2,779,007	1,753,677	2,400,420	25,820
2019年10月	87	68.22%	8,592,586	41.42%	3,800,292	2,275,452	3,186,617	32,163
対前年比	△3	97.76%	73.62%	88.82%	73.13%	77.07%	75.33%	80.28%
11月	事業者数	車両稼働率 (%)	実車キロ (Km)	実車率 (%)	営業収入 (千円)	輸送回数 (回)	輸送人員 (人)	実働1車 運送収入(円)
2020年11月								
2019年11月								
対前年比		#DIV/0!	#DIV/0!	#DIV/0!	#DIV/0!	#DIV/0!	#DIV/0!	#DIV/0!
12月	事業者数	車両稼働率 (%)	実車キロ (Km)	実車率 (%)	営業収入 (千円)	輸送回数 (回)	輸送人員 (人)	実働1車 運送収入(円)
2020年12月								
2019年12月								
対前年比		#DIV/0!	#DIV/0!	#DIV/0!	#DIV/0!	#DIV/0!	#DIV/0!	#DIV/0!

(注意)事業者数の減少は合併・自主廃業によるもの(コロナ倒産・廃業は無)