

出力日: 2020/10/05

保険者名	弥富市
保険者番号	23235
推計パターン名	000改[第1回推計](住基R2-0403時点)自然体推計

(1)推計値サマリ

1. 被保険者数(年度別)

単位:人

	平成30年度	令和元年度	令和2年度	令和3年度	令和4年度	令和5年度	伸び率① ※1	令和7年度	伸び率① ※2	令和12年度	伸び率① ※2	令和17年度	伸び率① ※2	令和22年度	伸び率① ※2
総数	25,989	26,196	26,265	26,378	26,468	26,542	100.8%	26,650	101.5%	26,567	101.1%	26,371	100.4%	25,668	97.7%
第1号被保険者数	11,339	11,441	11,490	11,487	11,477	11,472	99.9%	11,528	100.3%	11,608	101.0%	11,865	103.3%	12,648	110.1%
第2号被保険者数	14,650	14,755	14,775	14,891	14,991	15,070	101.4%	15,122	102.3%	14,959	101.2%	14,506	98.2%	13,020	88.1%

※1: 第8期平均値/令和2年度の値*100

※2: 令和7(12.17.22)年度の値/令和2年度の値*100

2. 要介護(支援)認定者数

単位:人

	平成30年度	令和元年度	令和2年度	令和3年度	令和4年度	令和5年度	伸び率① ※1	令和7年度	伸び率① ※2	令和12年度	伸び率① ※2	令和17年度	伸び率① ※2	令和22年度	伸び率① ※2
総数	1,771	1,815	1,844	1,895	1,951	2,022	106.1%	2,129	115.5%	2,328	126.2%	2,415	131.0%	2,404	130.4%
要支援1	232	211	217	222	229	237	105.7%	249	114.7%	266	122.6%	264	121.7%	251	115.7%
要支援2	316	315	331	338	348	359	105.2%	377	113.9%	411	124.2%	425	128.4%	419	126.6%
要介護1	301	320	286	295	303	315	106.4%	331	115.7%	362	126.6%	371	129.7%	363	126.9%
要介護2	350	364	369	380	391	406	106.3%	428	116.0%	469	127.1%	491	133.1%	500	135.5%
要介護3	216	238	259	268	275	283	106.3%	300	115.8%	331	127.8%	349	134.7%	353	136.3%
要介護4	208	209	215	222	228	239	106.8%	252	117.2%	279	129.8%	300	139.5%	305	141.9%
要介護5	148	158	167	170	177	183	105.8%	192	115.0%	210	125.7%	215	128.7%	213	127.5%
うち第1号被保険者数	1,727	1,776	1,804	1,855	1,911	1,982	106.2%	2,089	115.8%	2,288	126.8%	2,375	131.7%	2,367	131.2%
要支援1	228	205	214	219	226	234	105.8%	246	115.0%	263	122.9%	261	122.0%	248	115.9%
要支援2	307	307	321	328	338	349	105.4%	367	114.3%	401	124.9%	415	129.3%	411	128.0%
要介護1	300	319	282	291	299	311	106.5%	327	116.0%	358	127.0%	367	130.1%	359	127.3%
要介護2	335	353	360	371	382	397	106.5%	419	116.4%	460	127.8%	482	133.9%	492	136.7%
要介護3	208	230	253	262	269	277	106.5%	294	116.2%	325	128.5%	343	135.6%	347	137.2%
要介護4	205	208	210	217	223	234	107.0%	247	117.6%	274	130.5%	295	140.5%	300	142.9%
要介護5	144	154	164	167	174	180	105.9%	189	115.2%	207	126.2%	212	129.3%	210	128.0%

※1: 第8期平均値/令和2年度の値*100

※2: 令和7(12.17.22)年度の値/令和2年度の値*100

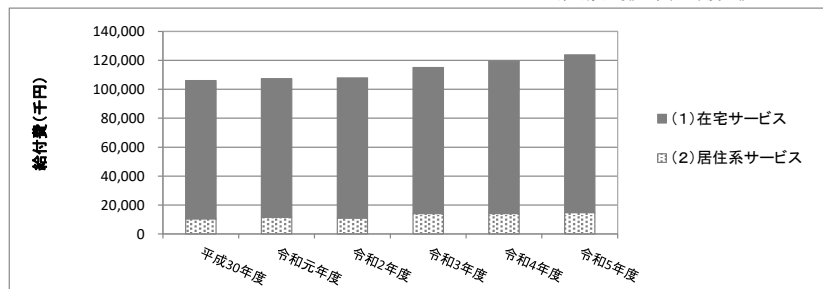
3. 介護予防サービス見込量

単位:千円

	平成30年度	令和元年度	令和2年度	令和3年度	令和4年度	令和5年度	伸び率① ※1	令和7年度	伸び率① ※2	令和12年度	伸び率① ※2	令和17年度	伸び率① ※2	令和22年度	伸び率① ※2
(1)在宅サービス	95,638	95,907	96,787	100,961	105,469	109,055	108.7%	111,938	115.7%	121,847	125.9%	126,179	130.4%	120,217	124.2%
(2)居住系サービス	10,445	11,468	11,023	14,032	14,032	14,725	129.4%	12,532	113.7%	13,226	120.0%	13,226	120.0%	12,532	113.7%
合計	106,083	107,374	107,811	114,993	119,501	123,780	110.8%	124,470	115.5%	135,073	125.3%	139,405	129.3%	132,749	123.1%

※1: 第8期平均値/令和2年度の値*100

※2: 令和7(12.17.22)年度の値/令和2年度の値*100



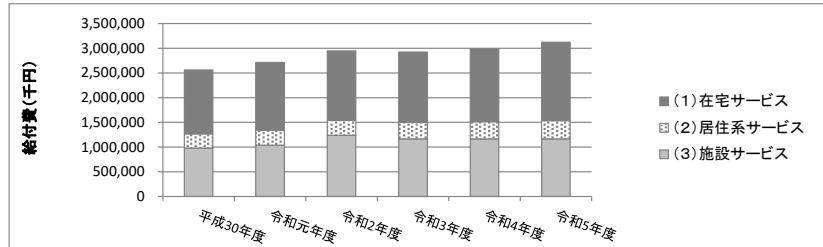
4. 介護サービス見込量

単位:千円

	平成30年度	令和元年度	令和2年度	令和3年度	令和4年度	令和5年度	伸び率① ※1	令和7年度	伸び率① ※2	令和12年度	伸び率① ※2	令和17年度	伸び率① ※2	令和22年度	伸び率① ※2
(1)在宅サービス	1,295,144	1,371,136	1,405,535	1,423,168	1,475,017	1,588,981	106.4%	1,562,254	111.2%	1,712,490	121.8%	1,794,653	127.7%	1,801,213	128.2%
(2)居住系サービス	287,296	301,185	304,595	337,536	348,763	370,990	115.7%	387,653	127.3%	425,988	139.9%	441,286	144.9%	443,366	145.6%
(3)施設サービス	979,745	1,039,735	1,236,903	1,164,289	1,164,289	1,164,289	94.1%	1,337,909	108.2%	1,472,327	119.0%	1,534,407	124.1%	1,549,561	125.3%
合計	2,562,185	2,712,056	2,947,033	2,924,993	2,988,069	3,124,260	102.2%	3,287,816	111.6%	3,610,805	122.5%	3,770,346	127.9%	3,794,140	128.7%

※1: 第8期平均値/令和2年度の値*100

※2: 令和7(12.17.22)年度の値/令和2年度の値*100



5. 総給付費 (3. +4.)

単位:千円

	平成30年度	令和元年度	令和2年度	令和3年度	令和4年度	令和5年度	伸び率① ※1	令和7年度	伸び率① ※2	令和12年度	伸び率① ※2	令和17年度	伸び率① ※2	令和22年度	伸び率① ※2
総給付費	2,668,268	2,819,430	3,054,843	3,039,986	3,107,570	3,248,040	102.5%	3,412,286	111.7%	3,745,878	122.6%	3,909,751	128.0%	3,926,889	128.5%

※給付費は年間累計の金額

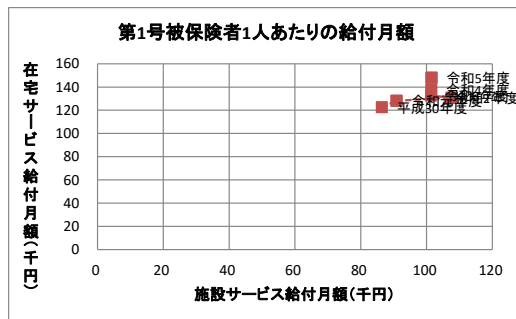
※1: 第8期平均値/令和2年度の値*100

※2: 令和7(12.17.22)年度の値/令和2年度の値*100

補足. 在宅サービス・施設サービスのバランス(第1号被保険者1人あたりの給付月額)

単位:千円

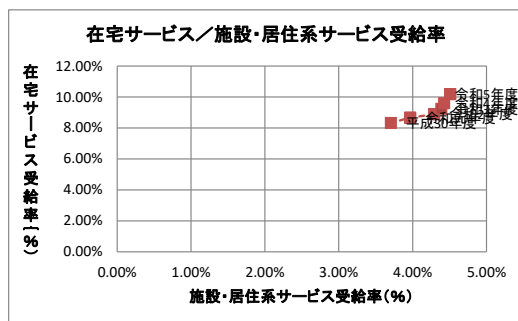
	平成30年度	令和元年度	令和2年度	令和3年度	令和4年度	令和5年度
在宅サービス	123	128	131	133	138	148
施設サービス	86	91	108	101	101	101



※左記グラフでは、在宅サービスおよび施設サービスの第1号被保険者1人あたりの給付月額のバランスについて、平成30年度～令和5年度の時系列推移を確認できます。

6. 受給率

	平成30年度	令和元年度	令和2年度	令和3年度	令和4年度	令和5年度
在宅サービス受給率	8.32%	8.66%	8.89%	9.23%	9.59%	10.18%
施設・居住系サービス受給率	3.70%	3.97%	4.29%	4.39%	4.43%	4.51%



※左記グラフでは、在宅サービスおよび施設・居住系サービス受給率のバランスについて、平成30年度～令和5年度の時系列推移を確認できます。

(補足) 在宅サービス受給率=在宅サービス利用者数÷第1号被保険者数
 施設・居住系サービス受給率=施設・居住系サービス利用者数÷第1号被保険者数

7. 介護保険料基準額(月額)

単位:円

	第7期	第8期	令和7年度	令和12年度	令和17年度	令和22年度
保険料基準額(月額)	5,540	6,098	6,986	7,673	8,715	8,830
保険料基準額の伸び率(%) (※当該保険料基準額/第7期保険料*100)		110.1%	126.1%	138.5%	157.3%	159.4%

8. 介護保険料基準額(月額)の内訳

単位:円

	第7期		第8期		令和7年度		令和12年度		令和17年度		令和22年度	
	金額	構成比(%)	金額	構成比(%)	金額	構成比(%)	金額	構成比(%)	金額	構成比(%)	金額	構成比(%)
総給付費	5,204	92.2%	5,831	92.1%	6,406	91.7%	7,041	91.8%	8,043	92.3%	8,143	92.2%
在宅サービス	2,673	47.3%	2,981	47.1%	3,143	45.0%	3,448	44.9%	3,951	45.3%	3,984	45.1%
居住系サービス	557	9.9%	683	10.8%	751	10.8%	826	10.8%	935	10.7%	945	10.7%
施設サービス	1,973	34.9%	2,168	34.2%	2,512	36.0%	2,767	36.1%	3,156	36.2%	3,213	36.4%
その他給付費	223	3.9%	266	4.2%	343	4.9%	390	5.1%	425	4.9%	439	5.0%
地域支援事業費	219	3.9%	237	3.7%	237	3.4%	242	3.2%	247	2.8%	248	2.8%
財政安定化基金(抛入金見込額+償還金)	0	0.0%	0	0.0%	0	0.0%	0	0.0%	0	0.0%	0	0.0%
市町村特別給付費等	0	0.0%	0	0.0%	0	0.0%	0	0.0%	0	0.0%	0	0.0%
保険料収納必要額(月額)	5,646	100.0%	6,334	100.0%	6,986	100.0%	7,673	100.0%	8,715	100.0%	8,830	100.0%
準備基金取崩額	106	1.9%	236	3.7%	0	0.0%	0	0.0%	0	0.0%	0	0.0%
保険料基準額(月額)	5,540	98.1%	6,098	96.3%	6,986	100.0%	7,673	100.0%	8,715	100.0%	8,830	100.0%

(2)サービス別給付費

出力日: 2020/10/05

保険者名	弥富市
保険者番号	23235
推計パターン名	1000※(第1回推計)(住基R2-0403時点)自然体推計

1. 介護予防サービス見込量

単位:各項目の()内

		平成30年度	令和元年度	令和2年度	令和3年度	令和4年度	令和5年度	伸び率① ※1	令和7年度	伸び率① ※2	令和12年度	伸び率① ※2	令和17年度	伸び率① ※2	令和22年度	伸び率① ※2
(1)介護予防サービス																
介護予防訪問入浴介護	給付費(千円)	310	0	0	0	0	0	—	0	—	0	—	0	—	0	—
	回数(回)	3.1	0.0	0.0	0.0	0.0	0.0	—	0.0	—	0.0	—	0.0	—	0.0	—
介護予防訪問看護	給付費(千円)	5,759	4,164	3,758	4,664	5,650	5,740	142.4%	5,023	133.6%	5,381	143.2%	5,740	152.7%	5,381	143.2%
	回数(回)	111.1	89.1	98.4	104.0	126.0	128.0	121.3%	112.0	113.8%	120.0	122.0%	128.0	130.1%	120.0	122.0%
介護予防訪問リハビリテーション	給付費(千円)	4,422	3,664	3,929	3,928	4,050	4,050	102.0%	4,486	114.2%	5,255	133.7%	5,255	133.7%	4,922	125.3%
	回数(回)	124.8	104.1	111.0	111.0	114.5	114.5	102.1%	127.0	114.4%	148.5	133.8%	148.5	133.8%	139.5	125.7%
介護予防居宅療養管理指導	給付費(千円)	2,029	2,351	2,402	2,596	2,728	2,999	115.5%	3,138	130.7%	3,006	125.2%	3,145	131.0%	3,006	125.2%
	回数(回)	15	17	18	19	20	22	113.0%	23	127.8%	22	122.2%	23	127.8%	22	122.2%
介護予防通所リハビリテーション	給付費(千円)	47,845	51,710	49,136	51,531	52,801	54,573	107.8%	57,377	116.8%	62,192	126.6%	63,937	130.1%	62,403	127.0%
	回数(回)	114	118	118	121	124	128	105.4%	135	114.4%	146	123.7%	149	126.3%	145	122.9%
介護予防短期入所生活介護	給付費(千円)	3,615	3,092	4,178	5,626	6,779	7,390	157.9%	6,641	159.0%	7,252	173.6%	7,252	173.6%	7,183	171.9%
	回数(回)	50.8	40.8	62.0	73.0	88.0	96.0	138.2%	86.0	138.7%	94.0	151.6%	94.0	151.6%	93.0	150.0%
介護予防短期入所療養介護(老健)	給付費(千円)	45	164	0	329	383	438	—	0	—	0	—	0	—	0	—
	回数(回)	0.5	1.5	2.5	3.0	3.5	4.0	140.0%	0.0	0.0%	0.0	0.0%	0.0	0.0%	0.0	0.0%
介護予防短期入所療養介護(病院等)	給付費(千円)	46	69	0	0	0	0	—	0	—	0	—	0	—	0	—
	回数(回)	0.5	0.8	0.0	0.0	0.0	0.0	—	0.0	—	0.0	—	0.0	—	0.0	—
介護予防短期入所療養介護(介護医療院)	給付費(千円)	0	0	0	0	0	0	—	0	—	0	—	0	—	0	—
	回数(回)	0.0	0.0	0.0	0.0	0.0	0.0	—	0.0	—	0.0	—	0.0	—	0.0	—
介護予防福祉用具貸与	給付費(千円)	10,551	9,516	10,108	10,120	10,466	10,753	103.3%	11,327	112.1%	12,253	121.2%	12,436	123.0%	12,099	119.7%
	回数(回)	171	165	172	176	182	187	105.6%	197	114.5%	213	123.8%	216	125.6%	210	122.1%
特定介護予防福祉用具購入費	給付費(千円)	1,147	776	1,189	1,002	1,002	1,002	84.3%	1,002	84.3%	1,002	84.3%	1,255	105.6%	1,002	84.3%
	回数(回)	4	3	4	4	4	4	100.0%	4	100.0%	4	100.0%	5	125.0%	4	100.0%
介護予防住宅改修	給付費(千円)	5,946	6,257	7,299	6,158	6,158	6,158	84.4%	6,158	84.4%	7,330	100.4%	8,651	118.5%	6,158	84.4%
	回数(回)	5	5	5	5	5	5	100.0%	5	100.0%	6	120.0%	7	140.0%	5	100.0%
介護予防特定施設入居者生活介護	給付費(千円)	9,260	9,230	11,023	10,675	10,675	11,368	98.9%	12,532	113.7%	13,226	120.0%	13,226	120.0%	12,532	113.7%
	回数(回)	10	10	12	12	12	13	102.8%	14	116.7%	15	125.0%	15	125.0%	14	116.7%
(2)地域密着型介護予防サービス																
介護予防認知症対応型通所介護	給付費(千円)	0	0	0	0	0	0	—	0	—	0	—	0	—	0	—
	回数(回)	0.0	0.0	0.0	0.0	0.0	0.0	—	0.0	—	0.0	—	0.0	—	0.0	—
介護予防小規模多機能型居宅介護	給付費(千円)	0	0	0	0	0	0	—	0	—	0	—	0	—	0	—
	回数(回)	0	0	0	0	0	0	—	0	—	0	—	0	—	0	—
介護予防認知症対応型共同生活介護	給付費(千円)	1,185	2,238	0	3,357	3,357	3,357	—	0	—	0	—	0	—	0	—
	回数(回)	1	1	0	1	1	1	—	0	—	0	—	0	—	0	—
(3)介護予防支援																
合計	給付費(千円)	13,922	14,144	14,788	15,007	15,452	15,952	104.6%	16,786	113.5%	18,176	122.9%	18,508	125.2%	18,063	122.1%
	回数(回)	250	255	264	270	278	287	105.4%	302	114.4%	327	123.9%	333	126.1%	325	123.1%
合計		106,083	107,374	107,811	114,993	119,501	123,780	110.8%	124,470	115.5%	135,073	125.3%	139,405	129.3%	132,749	123.1%

※給付費は年間累計の金額、回(日)数は1月当たりの数、人数は1月当たりの利用者数。

※1: 第8期平均値/令和2年度の値*100

※2: 令和7(12,17,22)年度の値/令和2年度の値*100

2. 介護サービス見込量

単位:各項目の()内

		平成30年度	令和元年度	令和2年度	令和3年度	令和4年度	令和5年度	伸び率① ※1	令和7年度	伸び率① ※2	令和12年度	伸び率① ※2	令和17年度	伸び率① ※2	令和22年度	伸び率① ※2
(1) 居宅サービス																
訪問介護	給付費(千円)	190,716	172,645	177,395	181,286	183,659	186,659	103.6%	188,053	106.0%	204,632	115.4%	209,521	118.1%	209,439	118.1%
	回数(回)	5,456.8	5,032.9	5,235.6	5,298.0	5,362.0	5,451.0	102.6%	5,495.0	105.0%	5,982.0	114.3%	6,127.0	117.0%	6,124.0	117.0%
訪問入浴介護	給付費(千円)	12,368	14,606	14,381	14,906	16,295	16,939	111.6%	16,804	116.9%	18,195	126.5%	18,195	126.5%	19,101	132.8%
	回数(回)	83	97	94	98.0	107.0	111.5	112.5%	110.5	117.8%	119.5	127.4%	119.5	127.4%	125.5	133.8%
訪問看護	給付費(千円)	41,735	42,150	41,970	30,901	34,852	31,644	77.4%	34,407	82.0%	37,237	88.7%	43,504	103.7%	45,592	108.6%
	回数(回)	575.7	615.2	624.2	448.0	501.0	451.0	74.8%	500.0	80.1%	541.0	86.7%	623.0	99.8%	662.0	106.1%
訪問リハビリテーション	給付費(千円)	10,514	11,371	9,591	11,074	11,640	11,954	120.5%	15,457	161.2%	17,987	187.5%	18,778	195.8%	19,141	199.6%
	回数(回)	287.8	308.8	265.1	302.0	317.0	326.0	118.8%	421.0	158.8%	489.0	184.5%	511.0	192.8%	521.0	196.5%
居宅療養管理指導	給付費(千円)	28,494	32,407	29,397	33,363	34,911	36,816	119.2%	36,965	125.7%	40,450	137.6%	42,522	144.6%	42,503	144.6%
	回数(回)	206	204	202	212	222	234	110.2%	235	116.3%	257	127.2%	270	133.7%	270	133.7%
通所介護	給付費(千円)	374,109	419,160	444,849	458,894	477,102	501,653	107.7%	509,439	114.5%	558,125	125.5%	586,361	131.8%	586,980	132.0%
	回数(回)	4,113	4,543	4,744	4,951.7	5,134.0	5,389.9	108.7%	5,506.5	116.1%	6,028.7	127.1%	6,324.9	133.3%	6,330.3	133.4%
通所リハビリテーション	給付費(千円)	221,222	230,106	227,332	237,242	241,643	244,779	106.1%	262,404	115.4%	288,588	126.9%	300,431	132.2%	301,354	132.6%
	回数(回)	2,027.5	2,089.5	2,057.0	2,153.5	2,182.6	2,210.5	106.1%	2,386.8	116.0%	2,624.7	127.6%	2,732.3	132.8%	2,732.2	133.1%
短期入所生活介護	給付費(千円)	120,715	144,510	143,734	148,208	154,038	163,447	108.0%	160,483	111.7%	175,735	122.3%	187,118	130.2%	188,808	131.4%
	回数(回)	1,231.6	1,471.6	1,438.4	1,525.4	1,580.6	1,676.1	110.8%	1,654.6	115.0%	1,811.8	126.0%	1,928.2	134.1%	1,944.5	135.2%
短期入所療養介護(老健)	給付費(千円)	4,364	5,495	12,594	13,970	13,970	17,463	120.2%	17,463	138.7%	17,463	138.7%	17,463	138.7%	17,463	138.7%
	回数(回)	36.7	42.4	106.0	106.0	106.0	132.5	108.3%	132.5	125.0%	132.5	125.0%	132.5	125.0%	132.5	125.0%
短期入所療養介護(病院等)	給付費(千円)	1,822	1,047	0	0	0	0	0.0%	0	0.0%	0	0.0%	0	0.0%	0	0.0%
	回数(回)	18.8	10.8	6.1	0.0	0.0	0.0	0.0%	0.0	0.0%	0.0	0.0%	0.0	0.0%	0.0	0.0%
短期入所療養介護(介護医療院)	給付費(千円)	0	0	0	0	0	0	0.0%	0	0.0%	0	0.0%	0	0.0%	0	0.0%
	回数(回)	0.0	0.0	0.0	0.0	0.0	0.0	0.0%	0.0	0.0%	0.0	0.0%	0.0	0.0%	0.0	0.0%
福祉用具貸与	給付費(千円)	61,067	69,888	70,333	76,671	80,863	85,757	115.3%	84,273	119.8%	92,196	131.1%	97,243	138.3%	97,892	139.2%
	回数(回)	389	437	463	488	510	538	110.6%	540	116.6%	591	127.6%	622	134.3%	626	135.2%
特定福祉用具購入費	給付費(千円)	2,219	1,886	2,251	2,132	2,132	2,132	94.7%	1,214	53.9%	1,214	53.9%	1,214	53.9%	1,214	53.9%
	回数(回)	8	6	7	7	7	7	100.0%	4	57.1%	4	57.1%	4	57.1%	4	57.1%
住宅改修費	給付費(千円)	7,629	5,438	7,947	5,775	5,775	5,775	72.7%	5,775	72.7%	8,000	100.7%	8,000	100.7%	8,000	100.7%
	回数(回)	7	5	5	5	5	5	100.0%	5	100.0%	7	140.0%	7	140.0%	7	140.0%
特定施設入居者生活介護	給付費(千円)	75,585	79,361	80,197	79,043	81,016	88,014	103.1%	92,516	115.4%	103,461	129.0%	103,461	129.0%	105,434	131.5%
	回数(回)	34	36	36	36	37	40	104.6%	42	116.7%	47	130.6%	47	130.6%	48	133.3%
(2) 地域密着型サービス																
定期巡回・随時対応型訪問介護看護	給付費(千円)	2,651	3,430	3,649	3,430	3,430	3,430	94.0%	3,430	94.0%	3,430	94.0%	3,430	94.0%	3,430	94.0%
	回数(回)	1	1	1	1	1	1	100.0%	1	100.0%	1	100.0%	1	100.0%	1	100.0%
夜間対応型訪問介護	給付費(千円)	0	0	0	394	394	394	—	0	—	0	—	0	—	0	—
	回数(回)	0	0	0	1	1	1	—	0	—	0	—	0	—	0	—
地域密着型通所介護	給付費(千円)	56,568	63,967	58,484	43,590	45,923	46,259	77.4%	47,839	81.8%	52,644	90.0%	55,380	94.7%	54,560	93.3%
	回数(回)	612.3	654.3	558.8	416.0	437.0	437.0	77.0%	454.0	81.2%	502.0	89.8%	529.0	94.7%	519.0	92.9%
認知症対応型通所介護	給付費(千円)	48	56	46	49	51	53	110.9%	53	115.2%	59	128.3%	62	134.8%	61	132.6%
	回数(回)	30,518	14,532	12,419	12,366	12,953	12,953	102.7%	12,953	104.3%	15,413	124.1%	15,413	124.1%	15,413	124.1%
小規模多機能型居宅介護	給付費(千円)	291.6	192.1	161.5	161.5	168.9	168.9	103.1%	168.9	104.6%	200.2	124.0%	200.2	124.0%	200.2	124.0%
	回数(回)	23	11	10	10	11	11	106.7%	11	110.0%	13	130.0%	13	130.0%	13	130.0%
認知症対応型共同生活介護	給付費(千円)	0	0	0	0	0	57,670	—	0	—	0	—	0	—	0	—
	回数(回)	0	0	0	0	0	18	—	0	—	0	—	0	—	0	—
地域密着型特定施設入居者生活介護	給付費(千円)	211,711	221,823	224,399	258,493	267,747	282,976	120.2%	295,137	131.5%	322,527	143.7%	337,825	150.5%	337,932	150.6%
	回数(回)	72	73	75	85	88	93	118.2%	97	129.3%	106	141.3%	111	148.0%	111	148.0%
地域密着型介護老人福祉施設入居者生活介護	給付費(千円)	0	0	0	0	0	0	—	0	—	0	—	0	—	0	—
	回数(回)	0	0	0	0	0	0	—	0	—	0	—	0	—	0	—
看護小規模多機能型居宅介護	給付費(千円)	0	13	25	25	25	25	100.0%	25	100.0%	25	100.0%	25	100.0%	25	100.0%
	回数(回)	0	0	0	0	0	0	—	0	—	0	—	0	—	0	—

(3)地域支援事業費

保険者名	弥富市
保険者番号	23235
推計パターン名	2023年度(1)10月1日(仮)2023年度(仮)10月1日(仮)10月1日(仮)

1. 介護予防・日常生活支援総合事業

単位:円(括弧書きの数値を除く)

サービス種別・項目	H30	R1	R2	R3	R4	R5	R7	R12	R17	R22
訪問介護相当サービス	0	0	0	0	0	0	0	0	0	0
(利用者数:人)	(0)	(0)	(0)	(0)	(0)	(0)	(0)	(0)	(0)	(0)
訪問型サービスA	7,535,251	7,048,265	9,486,000	9,541,725	9,780,547	10,151,517	9,625,049	9,595,072	9,524,283	9,270,384
(利用者数:人)	(38)	(38)	(55)	(55)	(57)	(59)	(56)	(56)	(55)	(54)
訪問型サービスB	0	0	0	0	0	0	0	0	0	0
訪問型サービスC	0	0	0	0	0	0	0	0	0	0
訪問型サービスD	0	0	0	0	0	0	0	0	0	0
訪問型サービス(その他)	0	0	0	0	0	0	0	0	0	0
通所介護相当サービス	0	0	0	0	0	0	0	0	0	0
(利用者数:人)	(0)	(0)	(0)	(0)	(0)	(0)	(0)	(0)	(0)	(0)
通所型サービスA	49,241,063	51,482,249	53,108,000	53,419,981	54,757,040	56,833,939	53,886,472	53,718,646	53,322,333	51,900,862
(利用者数:人)	(189)	(203)	(210)	(211)	(217)	(225)	(213)	(212)	(211)	(205)
通所型サービスB	0	0	0	0	0	0	0	0	0	0
通所型サービスC	0	0	0	0	0	0	0	0	0	0
通所型サービス(その他)	0	0	0	0	0	0	0	0	0	0
栄養改善や見守りを目的とした配食	0	0	0	0	0	0	0	0	0	0
定期的な安否確認、緊急時の対応、住民ボランティア等の見守り	0	0	0	0	0	0	0	0	0	0
その他、訪問型サービス・通所型サービスの一体的提供等	0	0	0	0	0	0	0	0	0	0
介護予防ケアマネジメント	7,245,227	8,131,752	8,084,000	8,131,489	8,335,014	8,651,155	9,222,381	9,383,844	8,906,240	8,801,764
介護予防把握事業	0	0	0	0	0	0	0	0	0	0
介護予防普及啓発事業	3,635,920	3,430,500	3,905,000	3,927,940	4,026,253	4,178,966	4,454,898	4,532,894	4,302,185	4,251,718
地域介護予防活動支援事業	2,768,560	2,843,980	3,397,000	3,416,956	3,502,479	3,635,326	3,875,362	3,943,211	3,742,516	3,698,613
一般介護予防事業評価事業	0	0	0	0	0	0	0	0	0	0
地域リハビリテーション活動支援事業	0	125,000	375,000	377,203	386,644	401,309	427,807	435,297	413,142	408,296
上記以外の介護予防・日常生活総合事業	191,980	172,937	217,000	218,275	223,738	232,224	247,558	251,892	239,072	236,267

2. 包括的支援事業(地域包括支援センターの運営)及び任意事業

単位:円

サービス種別・項目	H30	R1	R2	R3	R4	R5	R7	R12	R17	R22
包括的支援事業(地域包括支援センターの運営)	31,000,000	36,000,000	36,000,000	36,211,480	37,117,825	38,525,680	36,119,060	36,369,713	37,174,935	39,628,198
任意事業	234,644	201,814	734,000	738,312	756,791	785,496	736,428	741,538	757,956	807,975

3. 包括的支援事業(社会保障充実分)

単位:円

サービス種別・項目	H30	R1	R2	R3	R4	R5	R7	R12	R17	R22
在宅医療・介護連携推進事業	5,284,606	5,379,899	6,083,000	6,118,734	6,271,881	6,509,770	6,083,000	6,083,000	6,083,000	6,083,000
生活支援体制整備事業	9,795,926	9,750,483	13,005,000	13,081,397	13,408,814	13,917,402	13,005,000	13,005,000	13,005,000	13,005,000
認知症初期集中支援推進事業	5,000,000	5,000,000	5,090,000	5,119,901	5,248,048	5,447,103	5,090,000	5,090,000	5,090,000	5,090,000
認知症地域支援・ケア向上事業	0	540,000	668,000	671,924	688,742	714,865	668,000	668,000	668,000	668,000
認知症サポーター活動促進・地域づくり推進事業	0	0	0	0	0	0	0	0	0	0
地域ケア会議推進事業	0	0	0	0	0	0	0	0	0	0

4. 地域支援事業費計

単位:円

サービス種別・項目	H30	R1	R2	R3	R4	R5	R7	R12	R17	R22
介護予防・日常生活支援総合事業費	70,618,001	73,234,683	78,572,000	79,033,569	81,011,715	84,084,436	81,739,527	81,860,856	80,449,771	78,567,904
包括的支援事業(地域包括支援センターの運営)及び任意事業費	31,234,644	36,201,814	36,734,000	36,949,792	37,874,616	39,311,176	36,855,488	37,111,251	37,932,891	40,436,173
包括的支援事業(社会保障充実分)	20,080,532	20,670,382	24,846,000	24,991,956	25,617,485	26,589,140	24,846,000	24,846,000	24,846,000	24,846,000
地域支援事業費	121,933,177	130,106,879	140,152,000	140,975,317	144,503,816	149,984,752	143,441,015	143,818,107	143,228,662	143,850,077

※事業費は年間累計の金額。人数は1月当たりの利用者数。

(4) 施策反映の内容

出力日: 2020/10/05

保険者名	弥富市
保険者番号	23235
推計パターン名	0000【第1回推計】(住居R2-0400時点)自然体推計

施策反映の全体方針

出力後に入力

--

1. 自然体推計手法

認定者数の自然体推計手法	性別／年齢5歳階級別／要介護度別に推計する ※初期値
介護サービス利用者数の自然体推計手法	サービス別／要介護度別に推計する ※初期値

2. 要介護(支援)認定者数

推計に用いた認定率の伸び	0(ゼロ)※初期値
	認定者数の設定内容
認定者数	
	施策反映内容
認定者数	

3. 施設・居住系サービス利用者数

推計に用いた利用率の伸び	0(ゼロ)※初期値
推計に用いた1人1月あたりの給付費の実績値	令和元年度
	給付費の設定内容
1人1月あたり給付費	
	利用者数の設定内容
施設・居住系サービス利用者数	
	施策反映内容
(1) 居宅サービス	
(2) 地域密着型サービス	

(3)施設サービス	
-----------	--

4. 在宅サービス利用者数

推計に用いた利用率の伸び	0(ゼロ)※初期値
推計に用いた1人1月あたり利用回(日)数の伸び	0(ゼロ)※初期値
推計に用いた1人1月あたりの給付費の実績値	令和元年度
	利用者数の設定内容
在宅サービス利用者数	
	利用回(日)数の設定内容
在宅サービス利用回(日)数	■平成30年12月末に単独型事業所1か所が廃止になり、現在のグループホーム併設型の事業所2か所のみとなっています。併設型は単独型に比べ報酬単価が低いため、全国平均を下回ると考えられますが、そのままの単価とします。
	給付費の設定内容
1人1月あたり給付費	ゼロは全国平均に差替え。訪看要支援1全国値に差替え。認知症対応型通所介護の単価が全体的に低いが無補正。
	施策反映内容
在宅サービス利用者数(利用率)	
在宅サービス利用回(日)数	

5. 地域支援事業の見込み量推計

	施策反映内容
地域支援事業の施策反映の経緯	

6. 調整交付金見込額

調整交付金見込額の調整理由	
---------------	--

5. 保険料収納必要額関係

	第8期				令和7年度	令和12年度	令和17年度	令和22年度
	合計	令和3年度	令和4年度	令和5年度				
標準給付費見込額 (A)	9,884,969,613	3,195,205,322	3,267,425,337	3,422,338,954	3,620,005,653	3,977,833,276	4,156,782,889	4,181,428,205
総給付費	9,395,596,000	3,039,986,000	3,107,570,000	3,248,040,000	3,412,286,000	3,745,878,000	3,909,751,000	3,926,889,000
特定入所者介護サービス費等給付額 (財政影響額調整後)	214,594,435	72,650,144	69,035,828	72,908,463	81,317,411	90,812,924	96,706,225	99,651,133
特定入所者介護サービス費等給付額	276,589,606	87,212,767	92,105,056	97,271,783	108,490,995	121,142,420	129,024,459	132,940,378
特定入所者介護サービス費等の見直しに伴う財政影響額	61,995,171	14,562,623	23,069,228	24,363,320	27,173,584	30,329,496	32,318,234	33,289,245
高額介護サービス費等給付額 (財政影響額調整後)	235,384,608	70,817,457	77,741,275	86,825,876	108,303,925	120,933,537	128,801,985	132,711,150
高額介護サービス費等給付額	246,389,105	73,237,975	81,796,334	91,354,796	113,953,161	127,241,545	135,520,419	139,633,490
高額介護サービス費等の見直しに伴う財政影響額	11,004,497	2,420,518	4,055,059	4,528,920	5,649,236	6,308,008	6,718,434	6,922,340
高額医療合算介護サービス費等給付額	33,996,380	10,026,081	11,279,864	12,690,435	16,062,822	17,935,950	19,102,939	19,682,717
算定対象審査支払手数料	5,398,190	1,725,640	1,798,370	1,874,180	2,035,495	2,272,865	2,420,740	2,494,205
審査支払手数料一件あたり単価		35	35	35	35	35	35	35
審査支払手数料支払件数	154,234	49,304	51,382	53,548	58,157	64,939	69,164	71,263
審査支払手数料差引額 (K)	0	0	0	0	0	0	0	0
地域支援事業費 (B)	435,463,885	140,975,317	144,503,816	149,984,752	143,441,015	143,818,107	143,228,662	143,850,077
介護予防・日常生活支援総合事業費	244,129,720	79,033,569	81,011,715	84,084,436	81,739,527	81,860,856	80,449,771	78,567,904
包括的支援事業(地域包括支援センターの運営)及び任意事業費	114,135,584	36,949,792	37,874,616	39,311,176	36,855,488	37,111,251	37,932,891	40,436,173
包括的支援事業(社会保障充実分)	77,198,581	24,991,956	25,617,485	26,589,140	24,846,000	24,846,000	24,846,000	24,846,000
第1号被保険者負担相当額 (D)	2,373,699,705	767,321,547	784,743,705	821,634,452	880,646,520	989,196,332	1,079,302,899	1,159,174,580
調整交付金相当額 (E)	506,454,967	163,711,945	167,421,853	175,321,170	185,087,259	202,984,707	211,861,633	212,999,805
調整交付金見込額 (I)	200,450,000	63,848,000	62,616,000	73,986,000	76,256,000	97,839,000	20,762,000	0
調整率		1.00000000	1.00000000	1.00000000	1.00000000	1.00000000	1.00000000	1.00000000
特別調整交付金の交付見込額		0	0	0	0	0	0	0
調整交付金見込交付割合 (H)		1.95%	1.87%	2.11%	2.06%	2.41%	0.49%	0.00%
後期高齢者加入割合補正係数 (F)		1.0645	1.0670	1.0580	1.0580	1.0412	1.1080	1.1768
後期高齢者加入割合補正係数(要介護等発生率による重み付け)		1.0543	1.0576	1.0501				
後期高齢者加入割合補正係数(1人あたり給付費による重み付け)		1.0746	1.0763	1.0659	1.0580	1.0412	1.1080	1.1768
所得段階別加入割合補正係数 (G)		1.0641	1.0646	1.0641	1.0641	1.0641	1.0646	1.0646
市町村特別給付費等	0	0	0	0	0	0	0	0
市町村相互財政安定化事業負担額	0	0	0	0	0	0	0	0
市町村相互財政安定化事業交付額	0	0	0	0	0	0	0	0
保険料収納必要額 (L)	2,579,704,671				989,477,779	1,094,342,039	1,270,402,532	1,372,174,385
予定保険料収納率	98.00%				98.00%	98.00%	98.00%	98.00%

6. 第1号被保険者数関係

	第8期				令和7年度	令和12年度	令和17年度	令和22年度
	合計	令和3年度	令和4年度	令和5年度				
第1号被保険者数	34,436	11,487	11,477	11,472	11,528	11,608	11,865	12,648
前期(65～74歳)	15,924	5,494	5,334	5,096	4,731	4,692	5,301	6,161
後期(75歳～)	18,512	5,993	6,143	6,376	6,797	6,916	6,564	6,487
後期(75歳～84歳)	13,059	4,248	4,331	4,480	4,778	4,464	3,838	3,879
後期(85歳～)	5,453	1,745	1,812	1,896	2,019	2,452	2,726	2,608
所得段階別加入割合								
第1段階	10.6%	10.6%	10.6%	10.6%	10.6%	10.6%	10.6%	10.6%
第2段階	5.5%	5.5%	5.5%	5.5%	5.5%	5.5%	5.5%	5.5%
第3段階	5.5%	5.5%	5.5%	5.5%	5.5%	5.5%	5.5%	5.5%
第4段階	15.4%	15.4%	15.4%	15.4%	15.4%	15.4%	15.4%	15.4%
第5段階	17.7%	17.7%	17.7%	17.7%	17.7%	17.7%	17.7%	17.7%
第6段階	17.4%	17.4%	17.4%	17.4%	17.4%	17.4%	17.4%	17.4%
第7段階	13.7%	13.7%	13.7%	13.7%	13.7%	13.7%	13.7%	13.7%
第8段階	6.7%	6.7%	6.8%	6.7%	6.7%	6.7%	6.8%	6.8%
第9段階	7.6%	7.6%	7.6%	7.6%	7.6%	7.6%	7.6%	7.6%
合計	100.0%	100.0%	100.0%	100.0%	100.0%	100.0%	100.0%	100.0%
所得段階別被保険者数								
第1段階	3,639	1,214	1,213	1,212	1,218	1,226	1,253	1,336
第2段階	1,891	631	630	630	633	638	652	695
第3段階	1,879	627	626	626	629	633	648	690
第4段階	5,292	1,765	1,764	1,763	1,771	1,784	1,823	1,943
第5段階	6,085	2,030	2,028	2,027	2,037	2,051	2,097	2,235
第6段階	5,980	1,995	1,993	1,992	2,002	2,016	2,060	2,196
第7段階	4,724	1,576	1,574	1,574	1,581	1,592	1,627	1,735
第8段階	2,324	775	775	774	778	783	801	854
第9段階	2,622	874	874	874	879	885	904	964
合計	34,436	11,487	11,477	11,472	11,528	11,608	11,865	12,648
保険料設定を弾力化した場合の所得段階別加入割合								
第1段階	10.6%	10.6%	10.6%	10.6%	10.6%	10.6%	10.6%	10.6%
第2段階	5.5%	5.5%	5.5%	5.5%	5.5%	5.5%	5.5%	5.5%
第3段階	5.5%	5.5%	5.5%	5.5%	5.5%	5.5%	5.5%	5.5%
第4段階	15.4%	15.4%	15.4%	15.4%	15.4%	15.4%	15.4%	15.4%
第5段階	17.7%	17.7%	17.7%	17.7%	17.7%	17.7%	17.7%	17.7%
第6段階	17.4%	17.4%	17.4%	17.4%	17.4%	17.4%	17.4%	17.4%
第7段階	13.7%	13.7%	13.7%	13.7%	13.7%	13.7%	13.7%	13.7%
第8段階	6.7%	6.7%	6.8%	6.7%	6.7%	6.7%	6.8%	6.8%
第9段階	4.4%	4.4%	4.4%	4.4%	4.4%	4.4%	4.4%	4.4%
第10段階	1.2%	1.2%	1.2%	1.2%	1.2%	1.2%	1.2%	1.2%
第11段階	0.8%	0.8%	0.8%	0.8%	0.8%	0.8%	0.8%	0.8%
第12段階	1.2%	1.2%	1.2%	1.2%	1.2%	1.2%	1.2%	1.2%
第13段階								
第14段階								
第15段階								
第16段階								
第17段階								
第18段階								
第19段階								
第20段階								
第21段階								
第22段階								
第23段階								
第24段階								
第25段階								
合計	100.0%	100.0%	100.0%	100.0%	100.0%	100.0%	100.0%	100.0%

「5.保険料推計」シート

保険料設定を弾力化した場合の所得段階別被保険者数									
第1段階	3,639	1,214	1,213	1,212	1,218	1,226	1,253	1,336	
第2段階	1,891	631	630	630	633	638	652	695	
第3段階	1,879	627	626	626	629	633	648	690	
第4段階	5,292	1,765	1,764	1,763	1,771	1,784	1,823	1,943	
第5段階	6,085	2,030	2,028	2,027	2,037	2,051	2,097	2,235	
第6段階	5,980	1,995	1,993	1,992	2,002	2,016	2,060	2,196	
第7段階	4,724	1,576	1,574	1,574	1,581	1,592	1,627	1,735	
第8段階	2,324	775	775	774	778	783	801	854	
第9段階	1,521	507	507	507	509	513	524	559	
第10段階	408	136	136	136	137	138	141	150	
第11段階	267	89	89	89	90	90	92	98	
第12段階	426	142	142	142	143	144	147	157	
第13段階									
第14段階									
第15段階									
第16段階									
第17段階									
第18段階									
第19段階									
第20段階									
第21段階									
第22段階									
第23段階									
第24段階									
第25段階									
合計	34,436	11,487	11,477	11,472	11,528	11,608	11,865	12,648	
所得段階別加入割合補正後被保険者数 (C)	36,755	12,260	12,250	12,245	12,305	12,391	12,665	13,501	
弾力化した場合の所得段階別加入割合補正後被保険者数 (C')	35,975	12,000	11,990	11,985	12,045	12,128	12,396	13,215	

7. 保険料弾力化関係係数

		第8期			令和7年度	令和12年度	令和17年度	令和22年度
		令和3年度	令和4年度	令和5年度				
保険料段階設定数		12	12	12	12	12	12	12
基準額に対する割合								
	第1段階	0.350	0.350	0.350	0.350	0.350	0.350	0.350
	第2段階	0.500	0.500	0.500	0.500	0.500	0.500	0.500
	第3段階	0.700	0.700	0.700	0.700	0.700	0.700	0.700
	第4段階	0.900	0.900	0.900	0.900	0.900	0.900	0.900
	第5段階	1.000	1.000	1.000	1.000	1.000	1.000	1.000
	第6段階	1.200	1.200	1.200	1.200	1.200	1.200	1.200
	第7段階	1.300	1.300	1.300	1.300	1.300	1.300	1.300
	第8段階	1.500	1.500	1.500	1.500	1.500	1.500	1.500
	第9段階	1.700	1.700	1.700	1.700	1.700	1.700	1.700
	第10段階	1.900	1.900	1.900	1.900	1.900	1.900	1.900
	第11段階	2.000	2.000	2.000	2.000	2.000	2.000	2.000
	第12段階	2.100	2.100	2.100	2.100	2.100	2.100	2.100
	第13段階							
	第14段階							
	第15段階							
	第16段階							
	第17段階							
	第18段階							
	第19段階							
	第20段階							
	第21段階							
	第22段階							
	第23段階							
	第24段階							
	第25段階							
基準所得金額								
	第6段階と第7段階を区分	1,200,000			1,200,000			
	第7段階と第8段階を区分	2,000,000			2,000,000			
	第8段階と第9段階を区分	3,000,000			3,000,000			
	第9段階と第10段階を区分	5,000,000			5,000,000			
	第10段階と第11段階を区分	7,000,000			7,000,000			
	第11段階と第12段階を区分	10,000,000			10,000,000			
	第12段階と第13段階を区分							
	第13段階と第14段階を区分							
	第14段階と第15段階を区分							
	第15段階と第16段階を区分							
	第16段階と第17段階を区分							
	第17段階と第18段階を区分							
	第18段階と第19段階を区分							
	第19段階と第20段階を区分							
	第20段階と第21段階を区分							
	第21段階と第22段階を区分							
	第22段階と第23段階を区分							
	第23段階と第24段階を区分							
	第24段階と第25段階を区分							

(参考)標準段階区分

		第8期			令和7年度	令和12年度	令和17年度	令和22年度
		令和3年度	令和4年度	令和5年度				
基準額に対する割合								
	第1段階	0.50	0.50	0.50	0.50	0.50	0.50	0.50
	第2段階	0.75	0.75	0.75	0.75	0.75	0.75	0.75
	第3段階	0.75	0.75	0.75	0.75	0.75	0.75	0.75
	第4段階	0.90	0.90	0.90	0.90	0.90	0.90	0.90
	第5段階	1.00	1.00	1.00	1.00	1.00	1.00	1.00
	第6段階	1.20	1.20	1.20	1.20	1.20	1.20	1.20
	第7段階	1.30	1.30	1.30	1.30	1.30	1.30	1.30
	第8段階	1.50	1.50	1.50	1.50	1.50	1.50	1.50
	第9段階	1.70	1.70	1.70	1.70	1.70	1.70	1.70
基準所得金額								
	第6段階と第7段階を区分	1,200,000			1,200,000	1,200,000	1,200,000	1,200,000
	第7段階と第8段階を区分	2,000,000			2,000,000	2,000,000	2,000,000	2,000,000
	第8段階と第9段階を区分	3,000,000			3,000,000	3,000,000	3,000,000	3,000,000

「(参考)保険料の推計に要する係数」シート

(参考)保険料の推計に要する係数

	R3~R5	R7	R12	R17	R22
第1号被保険者負担割合(%)	23.00%	23.40%	24.00%	25.10%	26.80%

後期高齢者加入割合補正係数の算出に係る係数(全国値)(仮置値)

	R3	R4	R5	R7	R12	R17	R22
前期高齢者加入割合	0.4831	0.4634	0.4423	0.4071	0.3842	0.4025	0.4289
85歳未満後期高齢者加入割合	0.3391	0.3529	0.3695	0.3970	0.3923	0.3326	0.3100
85歳以上後期高齢者加入割合	0.1778	0.1837	0.1882	0.1959	0.2235	0.2649	0.2611
前期高齢者の要介護等発生率	0.0424	0.0424	0.0424				
85歳未満後期高齢者の要介護等発生率	0.1903	0.1903	0.1903				
85歳以上後期高齢者の要介護等発生率	0.5978	0.5978	0.5978				
前期高齢者の1人あたり給付費	3,976	3,976	3,976	3,976	3,976	3,976	3,976
85歳未満後期高齢者の1人あたり給付費	18,373	18,373	18,373	18,373	18,373	18,373	18,373
85歳以上後期高齢者の1人あたり給付費	81,867	81,867	81,867	81,867	81,867	81,867	81,867

所得段階別加入割合補正係数の算出に係る係数(全国値)(%) (仮置値)

第1段階	17.8%
第2段階	8.4%
第3段階	7.7%
第4段階	12.6%
第5段階	13.7%
第6段階	14.1%
第7段階	12.8%
第8段階	6.2%
第9段階	6.7%

費用負担の見直しに伴う調整に係る係数(参考値)(未定)

一定以上所得者の利用者負担の見直しに伴う財政影響補正係数	1.0000
特定入所者介護サービス費等の見直しに伴う財政影響補正係数	1.0000

国庫負担金等の算定の基準となる算定対象審査支払手数料単価(上限)(円)	95
-------------------------------------	----