

第2期南部地域社会実験運行バス (南部地域通学通勤バス) について

1. 第2期運行概要

名称：南部地域通学通勤バス

期間：令和4年4月1日（金）～令和4年8月31日（水） 平日のみ

料金：きんちゃんバスと同一（一般200円） 変更なし

車両：1台 変更なし

便数：朝：駅方面行1便、南部方面行2便 夕：駅方面行2便、南部方面行3便（計8便）

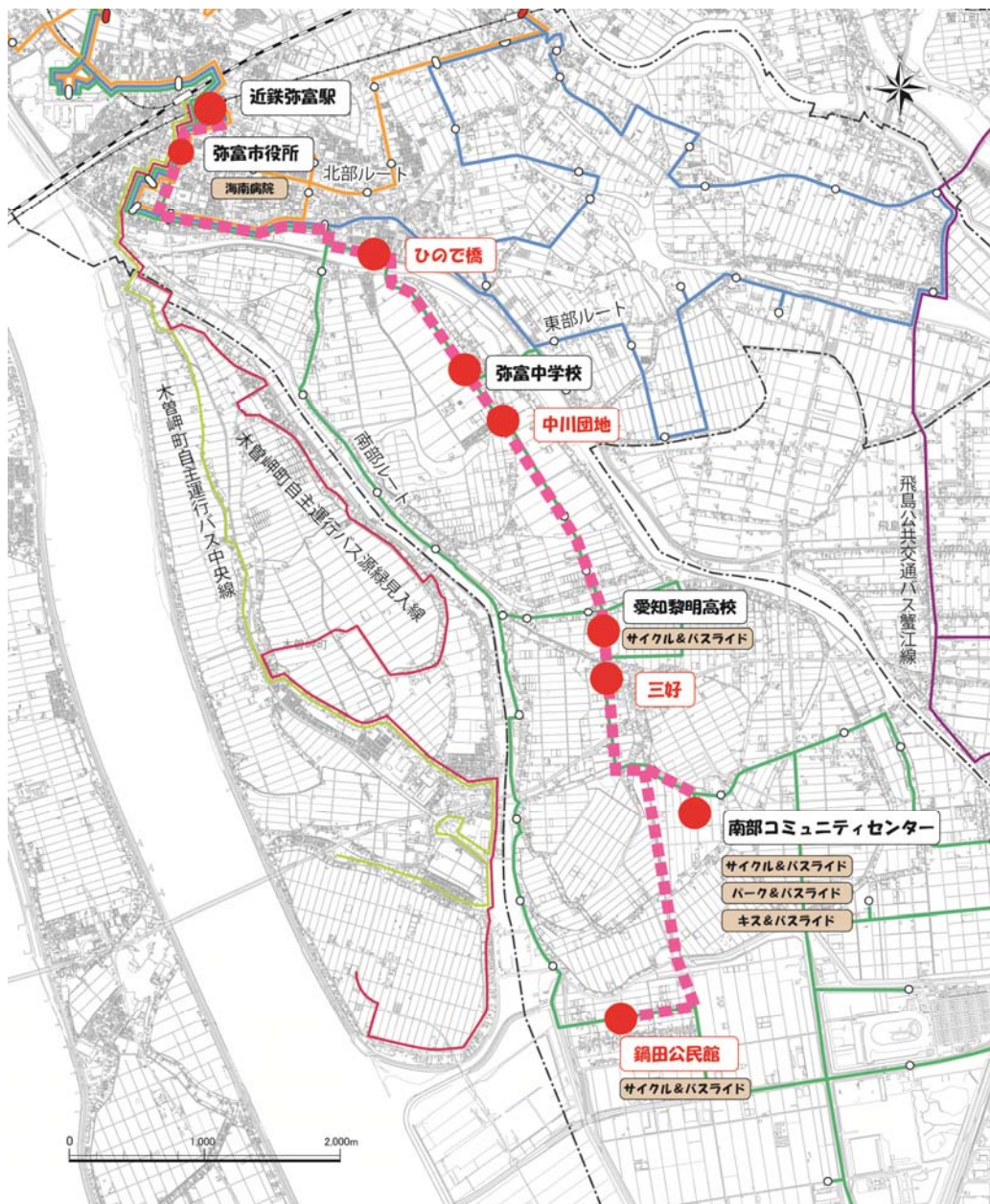
運行ルート：鍋田公民館を起終点とするルートに延長

停車バス停：運行ルート上にある利用の多いバス停に追加停車（5箇所→9箇所に増加）

弥富中学校に全便停車

ダイヤ：第1期のダイヤをベースに、ルートの延長に伴う調整を実施

※別途「南部地域通学通勤バス」チラシ参照

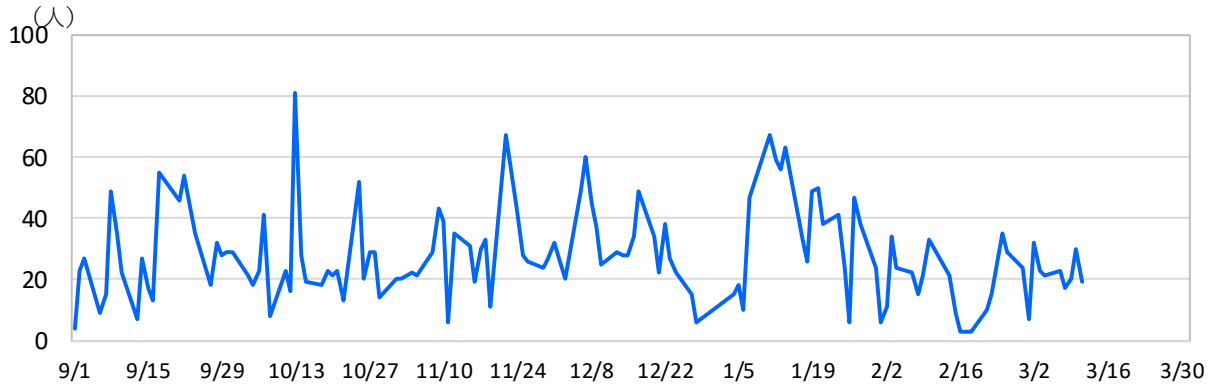


2. 利用状況

※令和3年9月1日（水）～令和4年3月11日（金）

(1) 利用者数

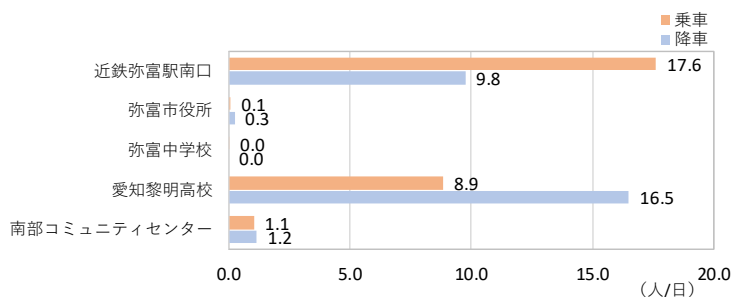
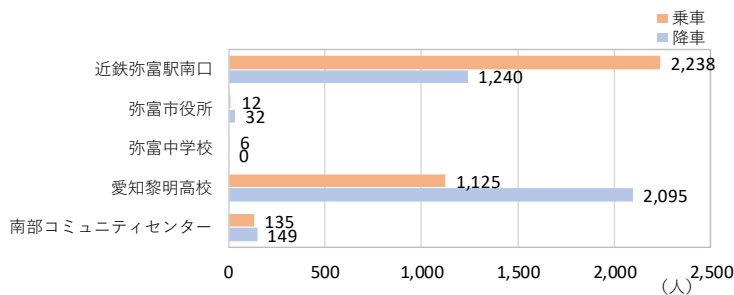
	9月	10月	11月	12月	1月	2月	3月	計
運行日数	20	21	20	20	19	18	9	127
利用者数（人）	545	549	574	627	711	318	192	3,516
日平均利用者数（人/日）	27.3	26.1	28.7	31.4	37.4	17.7	21.3	27.7



(2) バス停別乗降者数

(人)	9月		10月		11月		12月		1月		2月		3月		計	
	乗車	降車	乗車	降車	乗車	降車	乗車	降車	乗車	降車	乗車	降車	乗車	降車	乗車	降車
近鉄弥富駅南口	270	272	375	173	377	190	430	187	425	282	216	94	145	42	2,238	1,240
弥富市役所	1	3	0	3	0	7	2	10	2	3	4	4	3	2	12	32
弥富中学校	0	0	0	0	0	0	3	0	2	0	0	0	1	0	6	0
愛知黎明高校	257	243	158	346	179	356	166	400	263	408	77	209	25	133	1,125	2,095
南部コミュニティセンター	17	27	16	27	18	21	26	30	19	18	21	11	18	15	135	149
計	545	545	549	549	574	574	627	627	711	711	318	318	192	192	3,516	3,516

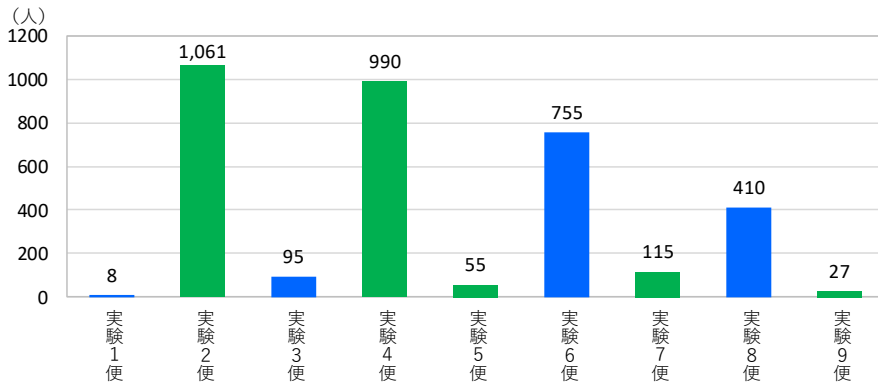
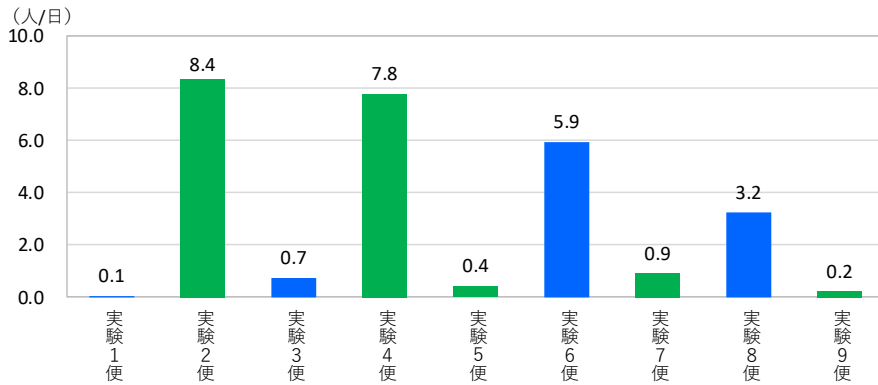
(人/日)	9月		10月		11月		12月		1月		2月		3月		計	
	乗車	降車	乗車	降車	乗車	降車	乗車	降車	乗車	降車	乗車	降車	乗車	降車	乗車	降車
近鉄弥富駅南口	13.5	13.6	17.9	8.2	18.9	9.5	21.5	9.4	22.4	14.8	12.0	5.2	16.1	4.7	17.6	9.8
弥富市役所	0.1	0.2	0.0	0.1	0.0	0.4	0.1	0.5	0.1	0.2	0.2	0.2	0.3	0.2	0.1	0.3
弥富中学校	0.0	0.0	0.0	0.0	0.0	0.0	0.2	0.0	0.1	0.0	0.0	0.0	0.1	0.0	0.0	0.0
愛知黎明高校	12.9	12.2	7.5	16.5	9.0	17.8	8.3	20.0	13.8	21.5	4.3	11.6	2.8	14.8	8.9	16.5
南部コミュニティセンター	0.9	1.4	0.8	1.3	0.9	1.1	1.3	1.5	1.0	0.9	1.2	0.6	2.0	1.7	1.1	1.2
計	27.3	27.3	26.1	26.1	28.7	28.7	31.4	31.4	37.4	37.4	17.7	17.7	21.3	21.3	27.7	27.7



(3) 便別利用者数

(人)	行き先	発時刻	着時刻	9月	10月	11月	12月	1月	2月	3月	計
実験1便	南コミ→近鉄弥富駅	6:20	6:48	1	1	0	4	2	0	0	8
実験2便	近鉄弥富駅→南コミ	6:55	7:23	116	196	171	213	198	92	75	1,061
実験3便	南コミ→近鉄弥富駅	7:35	8:03	12	18	19	24	14	5	3	95
実験4便	近鉄弥富駅→南コミ	8:10	8:38	120	142	177	182	200	108	61	990
実験5便	近鉄弥富駅→南コミ	17:50	18:18	10	9	8	15	5	4	4	55
実験6便	南コミ→近鉄弥富駅	18:30	18:58	165	87	120	111	155	80	37	755
実験7便	近鉄弥富駅→南コミ	19:05	19:33	23	22	19	18	16	13	4	115
実験8便	南コミ→近鉄弥富駅	19:50	20:18	96	68	58	57	114	13	4	410
実験9便	近鉄弥富駅→南コミ	20:25	20:53	2	6	2	3	7	3	4	27
計				545	549	574	627	711	318	192	3,516

(人/日)	行き先	発時刻	着時刻	9月	10月	11月	12月	1月	2月	3月	計
実験1便	南コミ→近鉄弥富駅	6:20	6:48	0.1	0.0	0.0	0.2	0.1	0.0	0.0	0.1
実験2便	近鉄弥富駅→南コミ	6:55	7:23	5.8	9.3	8.6	10.7	10.4	5.1	8.3	8.4
実験3便	南コミ→近鉄弥富駅	7:35	8:03	0.6	0.9	1.0	1.2	0.7	0.3	0.3	0.7
実験4便	近鉄弥富駅→南コミ	8:10	8:38	6.0	6.8	8.9	9.1	10.5	6.0	6.8	7.8
実験5便	近鉄弥富駅→南コミ	17:50	18:18	0.5	0.4	0.4	0.8	0.3	0.2	0.4	0.4
実験6便	南コミ→近鉄弥富駅	18:30	18:58	8.3	4.1	6.0	5.6	8.2	4.4	4.1	5.9
実験7便	近鉄弥富駅→南コミ	19:05	19:33	1.2	1.0	1.0	0.9	0.8	0.7	0.4	0.9
実験8便	南コミ→近鉄弥富駅	19:50	20:18	4.8	3.2	2.9	2.9	6.0	0.7	0.4	3.2
実験9便	近鉄弥富駅→南コミ	20:25	20:53	0.1	0.3	0.1	0.2	0.4	0.2	0.4	0.2
計				27.3	26.1	28.7	31.4	37.4	17.7	21.3	27.7
便平均利用者数				3.0	2.9	3.2	3.5	4.2	2.0	2.4	3.1



(4) 運行の目標の達成状況

社会実験運行目標①：利用者数の増加（地域公共交通計画における目標①に対応）

日平均利用者数（平日）：80人/日（社会実験便）

◆実績：37.4人/日（期間最大1月実績、2月：17.7人/日）未達成

→1月に期間最大値を更新したが、まん延防止等重点措置の指定（令和4年1/21～3/21）により2月に利用者が大幅に減少（休校、時差登校、短縮授業等）

社会実験運行目標②：新規利用者の獲得（地域公共交通計画における目標②に対応）

新規利用者：20人（社会実験便利用者アンケートから分析）

◆実績：25人 達成

・「きんちゃんバスを利用したことがなかった」と回答した実数：25人

※「試しに利用しただけ」と回答した方を除いた場合の実数：21人

※9・10月の実績及び利用頻度等から推計した新規利用者数：15～23人