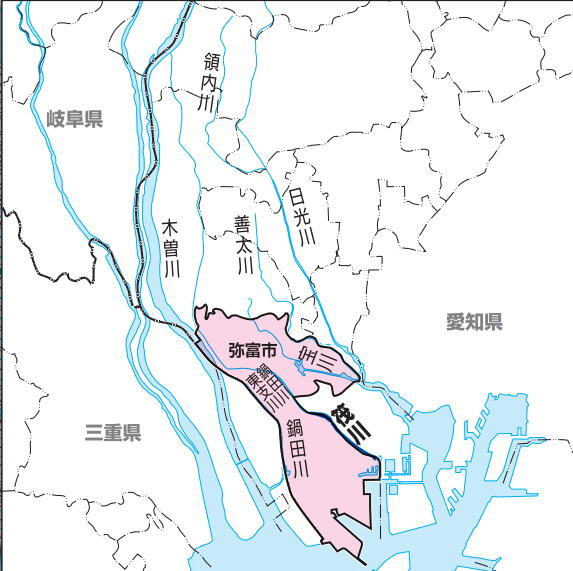
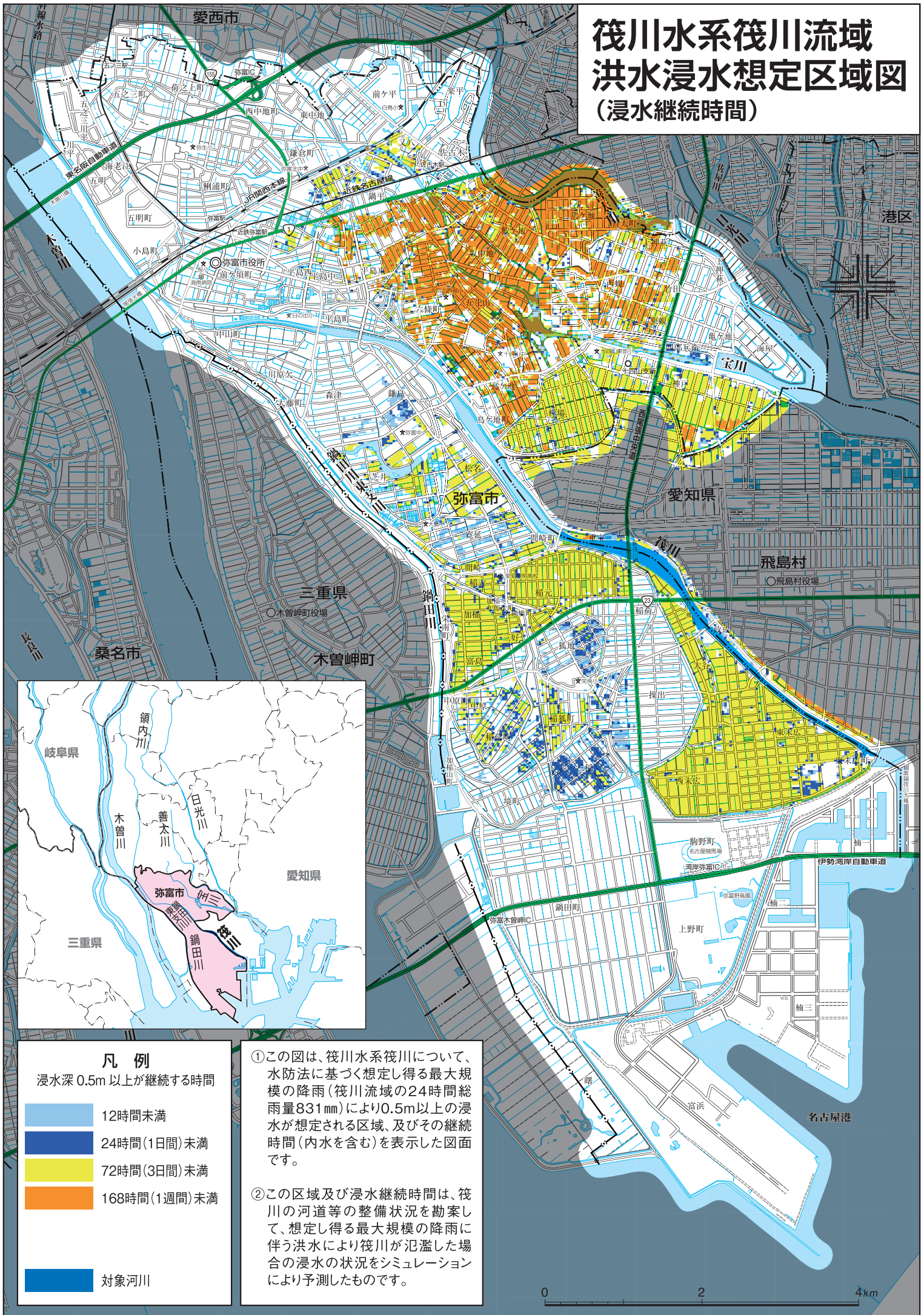


# 筏川水系筏川流域 洪水浸水想定区域図 (浸水継続時間)



**凡例**

浸水深 0.5m 以上が継続する時間

<span style="display:inline-block; width:15px; height:15px; background-color:lightblue;"></span>	12時間未満
<span style="display:inline-block; width:15px; height:15px; background-color:darkblue;"></span>	24時間(1日間)未満
<span style="display:inline-block; width:15px; height:15px; background-color:yellow;"></span>	72時間(3日間)未満
<span style="display:inline-block; width:15px; height:15px; background-color:orange;"></span>	168時間(1週間)未満
<span style="display:inline-block; width:15px; height:15px; background-color:blue;"></span>	対象河川

①この図は、筏川水系筏川について、水防法に基づく想定し得る最大規模の降雨(筏川流域の24時間総降雨量831mm)により0.5m以上の浸水が想定される区域、及びその継続時間(内水を含む)を表示した図面です。

②この区域及び浸水継続時間は、筏川の河道等の整備状況を勘案して、想定し得る最大規模の降雨に伴う洪水により筏川が氾濫した場合の浸水の状況をシミュレーションにより予測したものです。