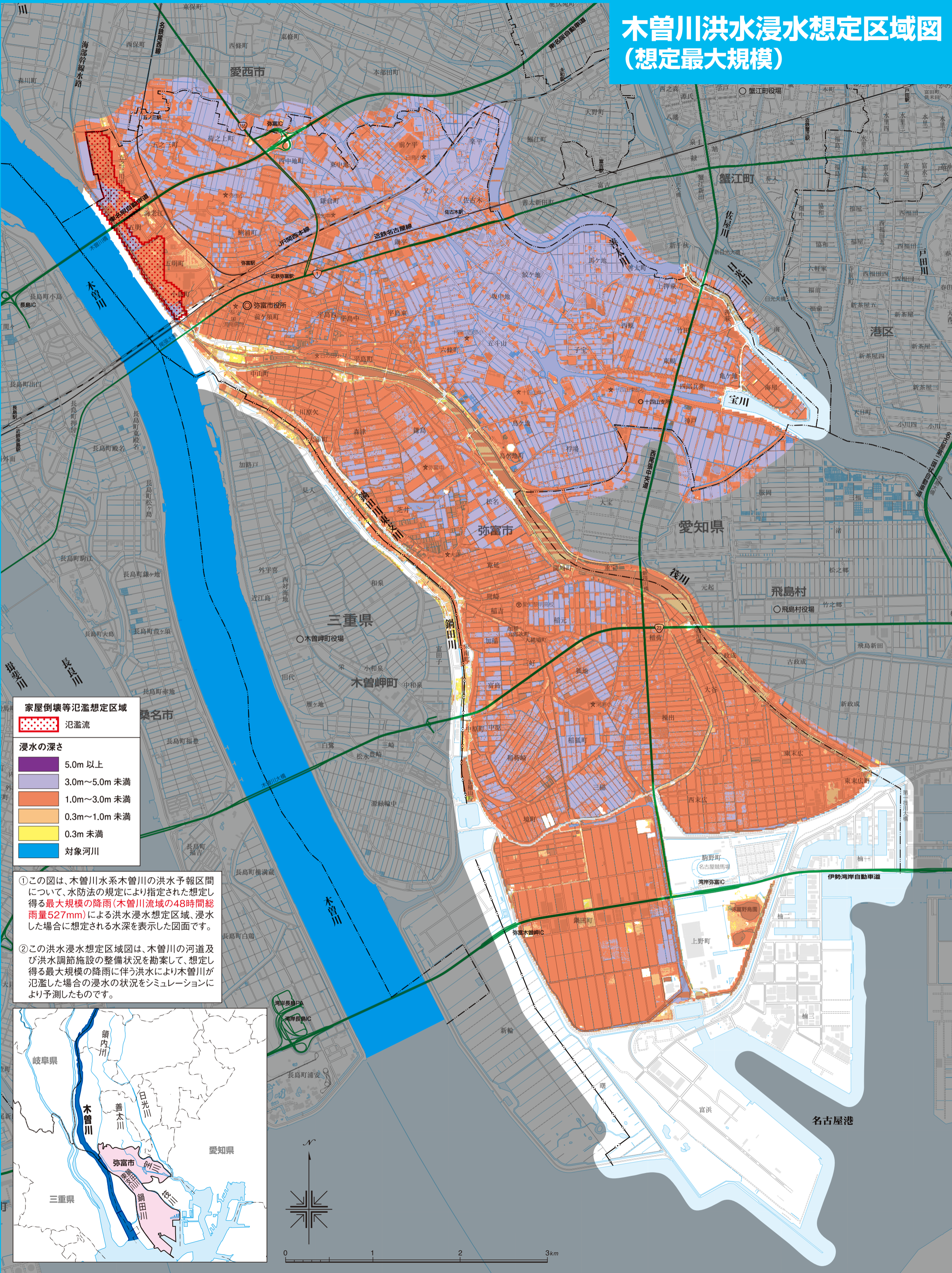


木曾川洪水浸水想定区域図 (想定最大規模)



家屋倒壊等氾濫想定区域

氾濫流

浸水の深さ

- 5.0m 以上
- 3.0m～5.0m 未満
- 1.0m～3.0m 未満
- 0.3m～1.0m 未満
- 0.3m 未満
- 対象河川

①この図は、木曾川水系木曾川の洪水予報区間について、水防法の規定により指定された想定し得る最大規模の降雨(木曾川流域の48時間総雨量527mm)による洪水浸水想定区域、浸水した場合に想定される水深を表示した図面です。

②この洪水浸水想定区域図は、木曾川の河道及び洪水調節施設の整備状況を勘案して、想定し得る最大規模の降雨に伴う洪水により木曾川が氾濫した場合の浸水の状況をシミュレーションにより予測したものです。

