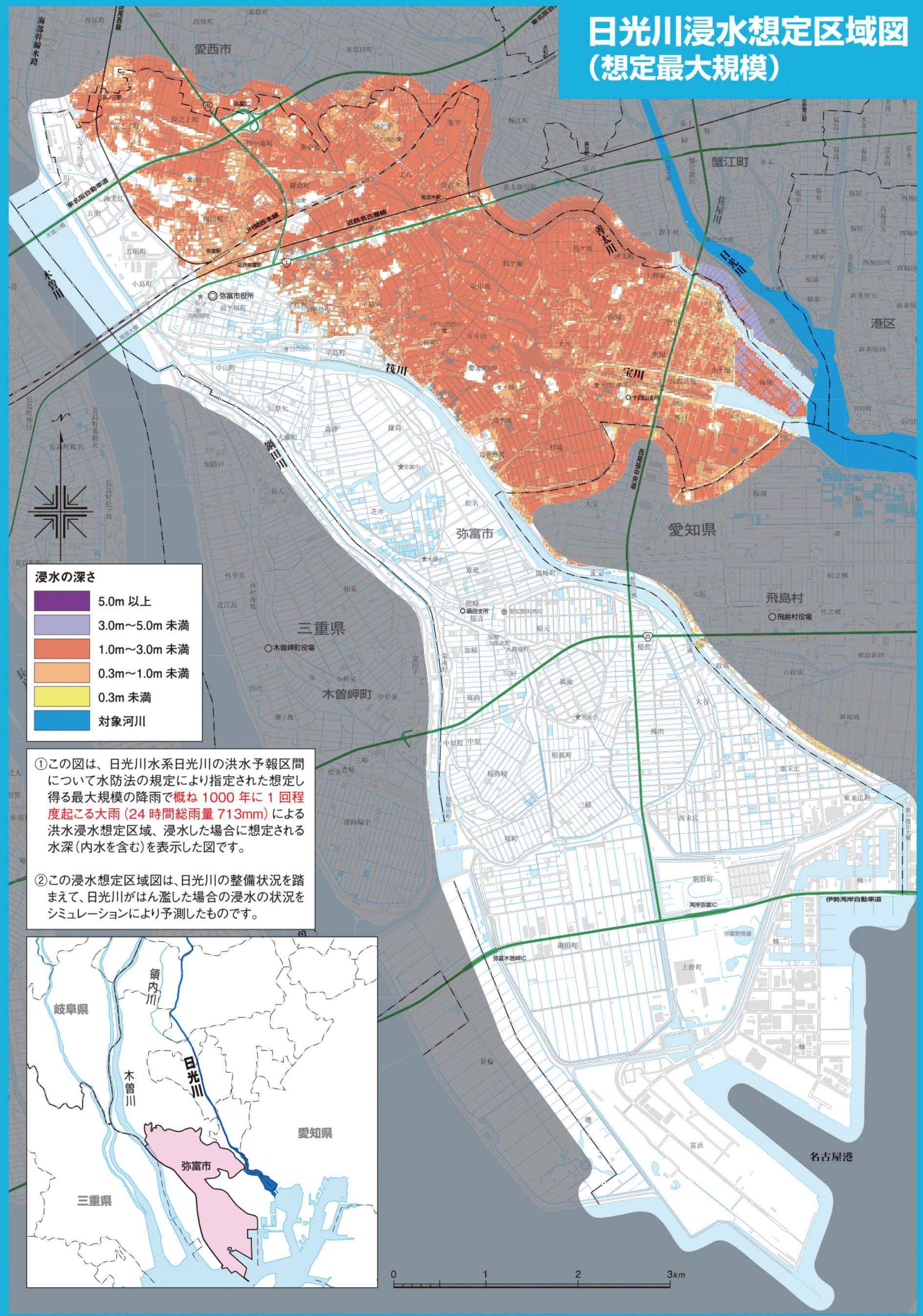


日光川浸水想定区域図 (想定最大規模)



浸水の深さ

	5.0m 以上
	3.0m~5.0m 未満
	1.0m~3.0m 未満
	0.3m~1.0m 未満
	0.3m 未満
	対象河川

①この図は、日光川水系日光川の洪水予報区間について水防法の規定により指定された想定し得る最大規模の降雨で概ね 1000 年に 1 回程度起こる大雨 (24 時間総雨量 713mm) による洪水浸水想定区域、浸水した場合に想定される水深 (内水を含む) を表示した図です。

②この浸水想定区域図は、日光川の整備状況を踏まえて、日光川がはん濫した場合の浸水の状況をシミュレーションにより予測したものです。



0 1 2 3km