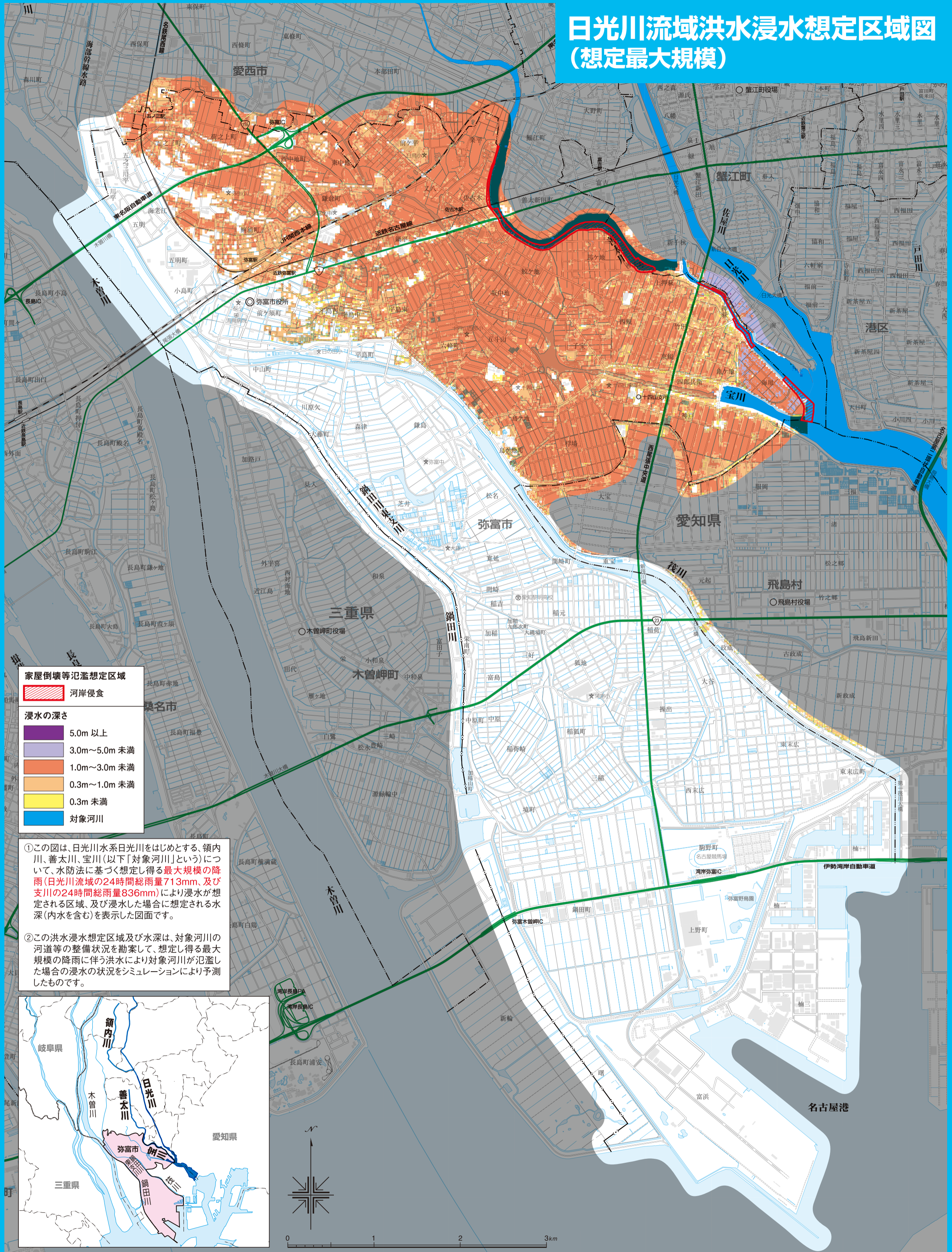


日光川流域洪水浸水想定区域図 (想定最大規模)



家屋倒壊等氾濫想定区域

河岸侵食

浸水の深さ

- 5.0m 以上
- 3.0m～5.0m 未満
- 1.0m～3.0m 未満
- 0.3m～1.0m 未満
- 0.3m 未満
- 対象河川

①この図は、日光川水系日光川をはじめとする、領内川、善太川、宝川(以下「対象河川」という)について、水防法に基づく想定し得る**最大規模の降雨(日光川流域の24時間総雨量713mm、及び支川の24時間総雨量836mm)**により浸水が想定される区域、及び浸水した場合に想定される水深(内水を含む)を表示した図面です。

②この洪水浸水想定区域及び水深は、対象河川の河道等の整備状況を勘案して、想定し得る最大規模の降雨に伴う洪水により対象河川が氾濫した場合の浸水の状況をシミュレーションにより予測したものです。

