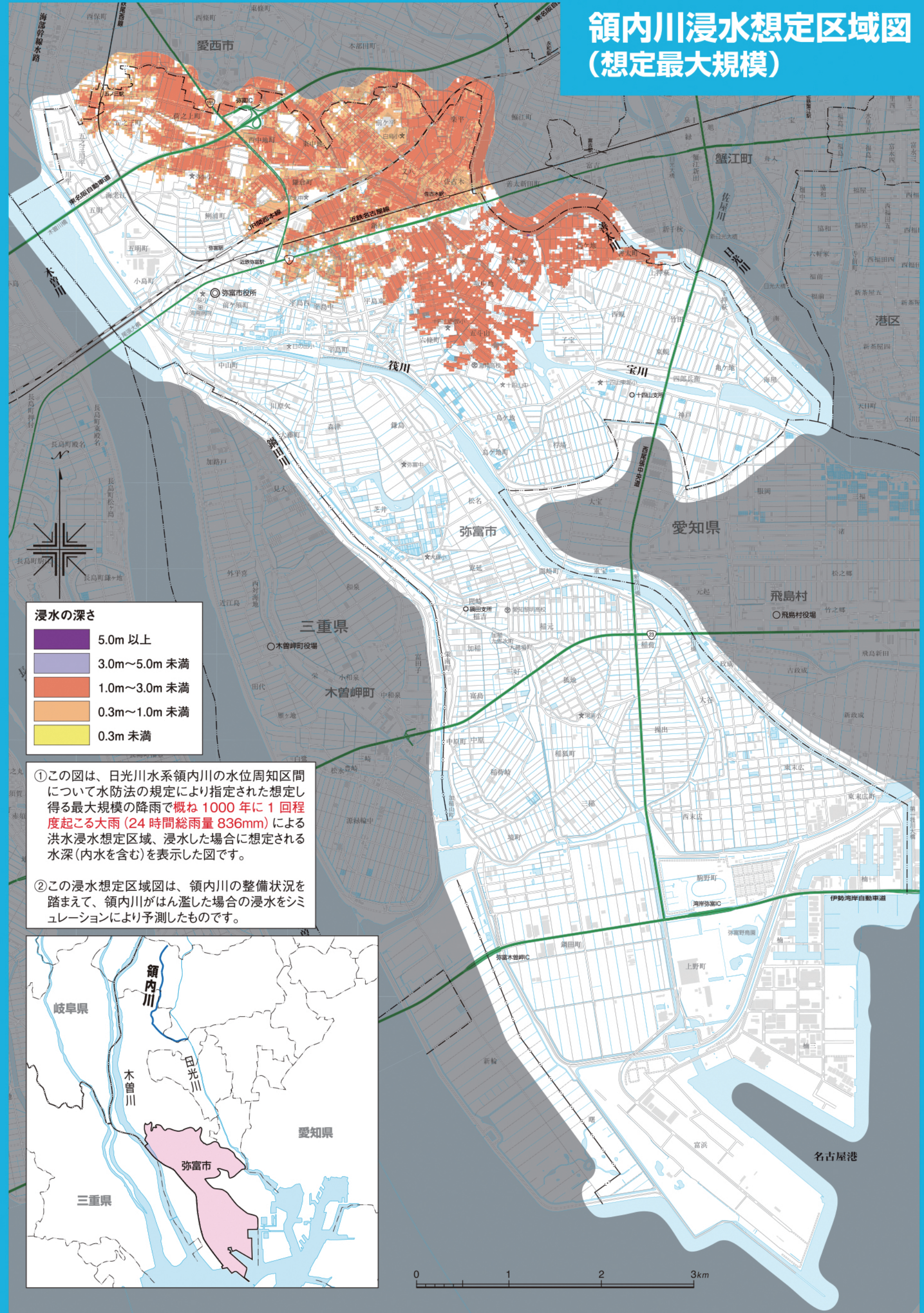


領内川浸水想定区域図 (想定最大規模)



浸水の深さ

	5.0m 以上
	3.0m~5.0m 未満
	1.0m~3.0m 未満
	0.3m~1.0m 未満
	0.3m 未満

①この図は、日光川水系領内川の水位周知区間について水防法の規定により指定された想定し得る最大規模の降雨で概ね 1000 年に 1 回程度起こる大雨 (24 時間総雨量 836mm) による洪水浸水想定区域、浸水した場合に想定される水深 (内水を含む) を表示した図です。

②この浸水想定区域図は、領内川の整備状況を踏まえて、領内川がはん濫した場合の浸水をシミュレーションにより予測したものです。



0 1 2 3km