

※こちらに掲載している情報は、新型コロナウイルス感染症拡大防止のため中止または延期となる場合があります。

### 十四山スポーツセンター トレーニング講習会4月の予定

トレーニング室をご利用いただくには、初回に無料のトレーニング講習会（器具説明など）を受講いただく必要があります。なお、小学生以下のご利用はできません。

また、新型コロナウイルス感染症拡大防止のため、各種制限や注意事項がありますので、ご利用の際は、必ず「感染症対策特設サイト」にてご確認ください。直接お問い合わせください。

#### ▼料 金

大人 300 円・中学生 150 円  
①10:00～②14:30～③18:30～

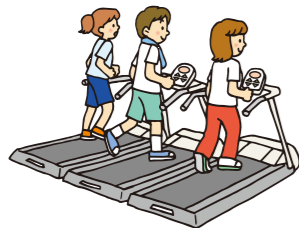
日 程	1回目	2回目
2日 (土)	②	③
3日 (日)	①	②
6日 (水)	②	③
9日 (土)	②	③
10日 (日)	①	②
14日 (木)	②	③
16日 (土)	②	③
17日 (日)	①	②
22日 (金)	②	③
23日 (土)	②	③
24日 (日)	①	②
26日 (火)	②	③
29日 (金・祝)	①	②

※講習は1時間半程かかります。  
※予定は変更になる場合があります。

※運動のできる服装と上履きをお持ちください。

※初回は予約が必要です。

㊟十四山スポーツセンター  
☎52-2110



### 県営名古屋空港からの お知らせ

新型コロナウイルス感染症の

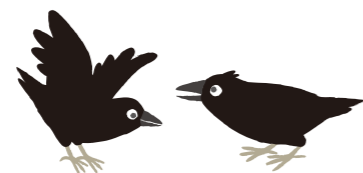
影響により自家用車でのご来港が増加傾向にあるため、ゴールデンウィーク期間中は、日あるいは時間帯によって周辺道路が混雑し、空港駐車場が満車になる恐れがあります。空港をご利用の際は公共交通機関もご利用下さい。

㊟名古屋空港総合案内所  
☎(0568) 28-5633  
(午前7時～午後9時)

### 電柱にカラスの巣を 見つけたらすぐにご連絡を!

例年2月中旬から6月上旬までの間、カラスの巣作りが活発になります。木の枝や金属ハンガーなどで作ったカラスの巣が電線に接触すると停電が発生することがありますので、電柱にカラスの巣を発見した場合は、中部電力パワーグリッドまでご連絡ください。

㊟中部電力パワーグリッド(株) 港営業所  
☎(0120) 929-309



### 募集します

### ヤトミ市民大学講座 【第1部】参加者募集

5月と9月の2部に分け、市民大学講座を開催します。年間のテーマを「健康で幸せに生きるためのヒント」とし、今回の第1部では、「コミュニケーション」や「食生活」について大学講師による講義を実施します。

#### ▼と き

・第1回 5月14日(土)  
「コミュニケーションについて考える一人間関係に悩む人達への3つのヒント」  
午前10時～正午 吉田あけみ(椋山女学園大学教授)

・第2回 5月21日(土)  
「いつまでも活力あふれる日常を目指して～日頃の食生活をセルフチェック～」  
午前10時～正午 中村秀貴(名古屋文理大学助教)

▼と ころ 総合社会教育センター

▼対 象 者 一般

▼定 員 50名  
(定員を超えた場合は抽選)

#### ▼申 込 方 法

以下のいずれかの方法で申し込みしてください。

①総合社会教育センター窓口で申し込み。

②電話で総合社会教育センターに申し込み。

※①、②とも、受付時間は開館日の午前9時から午後9時まで。ただし、日曜日、祝日は午前9時から午後5時まで。

※1度の申し込みで全ての回に参加ができます。

#### ▼申 込 期 間

4月16日(土)～5月1日(日)

㊟市役所生涯学習課

(総合社会教育センター)

### 令和4年度愛知県 健康づくりリーダーバンク 登録研修会参加者の募集

健康日本21 あいち新計画を推進する担い手となる健康づくりリーダーを養成し、健康づくり事業(元氣塾、ふれあいサロンなど)において活躍する人材の育成を目的として健康づくりに理解と関心のある方を募集します。

#### ▼と き

全6回予定(日程未定、例年9月～11月頃に開催)

#### ▼と ころ

あいち健康プラザ  
(知多郡東浦町)

▼募集人数 5名程度

#### ▼応募条件

・市内に在住する満18歳以上の方  
・健康づくりリーダーとして健康づくり事業に積極的な活動を希望する方

・ボランティア活動に理解と関心のある方  
・全ての研修日程に出席できる方(研修日程は5月中旬頃に公表予定。公表後申込者に対し、参加への最終確認をさせていただきます)

※原則、研修会場へは公共交通機関により直接行っていただきます。(交通費は実費支給します)

※登録研修会を安全に行うための事前健康診断として、研修会初日までにあいち健康プラザにて健康度評価を受検していただきます。なお、健康度評価の結果によっては、研修会への参加を見合わせていただく場合があります。

※愛知県が定める研修会開催要綱の見直しがあった場合、一部内容などが変更となる場合があります。

#### ▼募 集 期 間

4月4日(月)～28日(木)

申・㊟市役所介護高齢課

(内線174・175)

### 河川愛護モニター募集

地域の皆さんとの交流を深めながら、河川愛護の普及啓発を行い、愛される川づくりについて一緒に考えていただくため、河川愛護モニターを募集しています。

#### ▼モニター期間

7月1日(金)～令和5年6月30日(金)

#### ▼活動内容

日常生活の範囲内において知り得た河川に関する状況や情報について、木曾川下流河川事務所(担当出張所)へ報告する。

#### ▼モニター区間

①木曾川左岸  
木曾岬町源緑輪中(国道23号木曾川大橋)から愛西市立田町富安(立田大橋)まで  
②木曾川右岸  
桑名市長島町福吉(国道23号木曾川大橋)から愛西市福

原新田町(船頭平閘門)まで  
▼募集人数  
モニター区間①・②各1名(採用人数を調整する場合があります)

#### ▼応募資格

・20歳以上でモニター区間の近隣にお住まいの方  
・川に接する機会が多く河川愛護に関心のある方

#### ▼応募方法

詳細は、ホームページに掲載している募集要項をお読みの上、応募用紙を郵送またはFAXで送付してください。

▼応募締切 5月6日(金)

㊟国土交通省 中部地方整備局 木曾川下流河川事務所  
(三重県桑名市大字福島465)

☎(0594) 24-5718

☎(0594) 24-5725

㊟https://www.cbr.mlit.go.jp/kisokaryu/kasenaigo/

### 河川愛護ポスター募集

毎年、河川愛護の活動として、川についての関心や、川を大切にしたい気持ちを高めてもらうことを目的に、木曾三川沿いに住んでいる小学生から河川愛護ポスターを募集します。

#### ▼募集内容

河川愛護に関するポスター「川をきれいに」「川を大切に」などの標語をいれて、八つ切り画用紙(よこ指定)に描いてください。

#### ▼応募資格

小学生に限ります。詳細は、ホームページをご覧ください。

#### ▼募集期間

4月1日(金)～6月3日(金)

#### ▼その他

応募作品は全て河川に看板として設置します。また、河川愛護ポスター展(7月実施予定)として展示いたします。

㊟国土交通省 中部地方整備局 木曾川下流河川事務所  
(三重県桑名市大字福島465)

☎(0594) 24-5718

☎(0594) 24-5725

㊟https://www.cbr.mlit.go.jp/kisokaryu/kasenaigo/

### ポリテクセンター名古屋港 物流機械運転科受講生を 募集します

#### ▼訓練期間

7月5日(火)～12月23日(金)  
(6カ月)

#### ▼選 考

筆記試験、面接(6月9日(木))

#### ▼対 象 者

公共職業安定所(ハローワーク)で求職登録をしており、訓練受講が必要と認められ、自動車運転免許(普通自動車以上)を取得している人。

▼定 員 20人

#### ▼受 講 料

無料(ただし教科書、作業服代などは負担)

#### ▼申 込 方 法

4月1日(金)から5月31日(火)までに、入所願書(ハローワークで配布)に必要事項を記入し、居住地を管轄するハローワークに提出してください。

#### ▼その他

説明会をポリテクセンター名古屋港で4月20日(水)、5月11日(水)、18日(水)の9時30分から実施(予約不要)

㊟ポリテクセンター名古屋港(名古屋港区潮風町3番地)

☎(052) 381-2775

㊟https://www3.jeed.go.jp/nagoyakouwan/poly/

### 令和4年度弓道教室開催要項

初心者を対象として、弓の正しい引き方、身体の構えと動作、心気の安定を学び、的に向かって矢を放つ楽しさを習得するとともに、健康・体力の保持増進を図ることを目的とする。

#### ▼と き

・夜間コース  
5月14日(土)～7月16日(土)  
毎週土曜日 10回  
午後7時～9時  
・昼間コース  
5月12日(木)～7月14日(木)