



免許返納して
利用している

住民(チョイソコ会員)

外出機会創出による健康増進

- 便利で気軽な移動ができ、外出機会が増加
- 通院・お買い物だけではなく、イベントなどの
楽しみあるおでかけの増加

移動が
楽になった

外出の機会が
増えた

自治体

公共サービスの充実 魅力ある街づくり

- 持続可能な公共交通の実現
- 街が“通いの場”となり
地域経済の活性化



事業者(協賛者)

集客増と新たなサービスの開発

- “通いの手段”確保による固定客増
- 集客増を狙った新たな販売促進企画

交通事業者

潜在ユーザーの発掘

- 外出機会促進による利用者の増加
- 提携した新たなサービス開発の創出



地域の悩みや特性に合わせた 最適な運行をご提案

- ◆ 地域性に合わせたシステムのカスタマイズにも対応。

「フルデマンド型」「セミデマンド型」「ハイブリッド型」など

- ◆ 受付方法も様々な形式をご用意。「電話」「スマホアプリ」「IVR電話」



システムの提供だけでなく、運行開始までの 立ち上げ支援や実際の運行管理

運行開始後も他自治体の好事例紹介など**継続してサポート**致します。



実績経験を 活かしたサポート

お問い
合わせ先

株式会社アイシン ビジネスプロモーション部

〒448-8605 愛知県刈谷市相生町1丁目1番地1 アドバンス・スクエア刈谷8F

☎ 0566-62-8135 ✉ choisoko@aisin.co.jp

プロモーションビデオ



健康増進のための乗り合い送迎サービス



みんなで育てる新しい乗り物のカタチ。
「チョイソコ」のご紹介



AININ



増加し続ける移動弱者・買い物難民



路線バス減少

全国で毎年1,000キロ余り
バス路線廃止

〈路線バス 廃止路線推移〉 (km)

年度	廃止路線	年度	廃止路線
2008年度	1,911	2014年度	1,590
2009年度	1,856	2015年度	1,312
2010年度	1,720	2016年度	883
2011年度	842	2017年度	1,090
2012年度	902	計	13,249
2013年度	1,143		

出典：国土交通省【地域交通をめぐる現状と課題】

高齢者事故

昨今の痛ましい
高齢者
事故報道増加
後期高齢者の
運転による
死亡事故割合が
増加傾向で12.9%
418件(2017年現在)

〈75歳以上高齢運転者による死亡事故件数の推移〉



出典：内閣府【高齢者に係る交通事故防止】

買い物難民

年々増加傾向で
全国で推定 800~1,000万人

〈65歳以上の
買い物難民推移〉



出典：農林水産省【食料品アクセス困難人口】

日常生活を支える新たな交通のしくみ



シンボルマークに表現されている「チョインコ」の各文字は世代を越えた様々な人を表し、利用者の多様性を表現しています。様々な人が乗り合わせる事で、新たなコミュニケーションが生まれ、更なる外出機会へ繋げる事で、心身ともに健康な日常生活をおくっていただきたいという思いを込めています...

ご利用者様のご要望に応じて運行する
デマンド型乗り合い送迎サービス

気楽に使える

ご希望に近い
時間帯に
あわせてご利用



一般住宅地の中に
停留所を
きめ細かく設置し、
ご自宅付近から
楽にご乗車



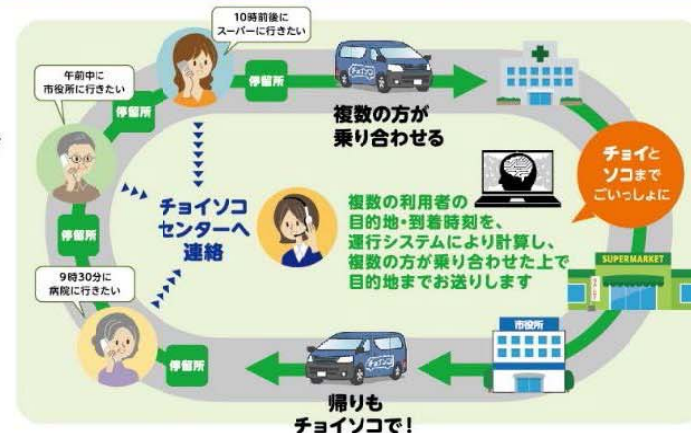
さまざまな
目的地を設定し、
色々なおでかけの
ニーズに対応



チョインコ
特長①

フレキシブルな運行システムにより
利便性が高く、効率的な運行を実現

ご利用者様の
ご希望に近い時間帯に
あわせて送迎ができ、
更により合わせを考えて
運行する事により多くの方が
ご利用可能となります。



チョインコ
特長②

自治体様と事業者様を結び
持続可能な運営体制を構築

自治体様と事業者様を結び、
地域の皆様にもチョインコ事業へ
参加して頂く事により、
持続可能な運営を目指しています。



チョインコ
特長③

外出機会を増やす【コト】作りのお手伝い

自治体様、事業者様と連携し、「お出かけしやすくなる」イベント等をご提案。
他自治体で実施した好事例もあわせてご紹介いたします。
また情報発信ツールとして
「チョインコ通信」を郵送し、外出促進をします。



チョイソコとは？

全国30自治体様で運行中

- ・地域の交通不便を解消し、主に高齢者の外出促進に貢献する
デマンド型交通 (※) **高齢者対応に秀でたコールセンターを自社にて保有**

- ・従来のデマンド型交通と異なり、民間企業が事業主体となり、エリアスポンサーによる協賛を得ることで採算性を向上

- ・単なる運行のシステム提供に留まらず、高齢者の健康増進につながる外出促進の“コト”づくりを推進

運行開始後も地域と共に利用促進につながる施策を継続

シンボルマーク



～チョイソコの想い～

シンボルマークに表現されている「チョイソコ」の各文字は老若男女な人を表し、利用者の多様性を表現しています。
多様な人が乗り合わせる移動により、外出を楽しみ、健康増進につながる…そのような世の中を実現していきたいと考えます。

自治体名入り

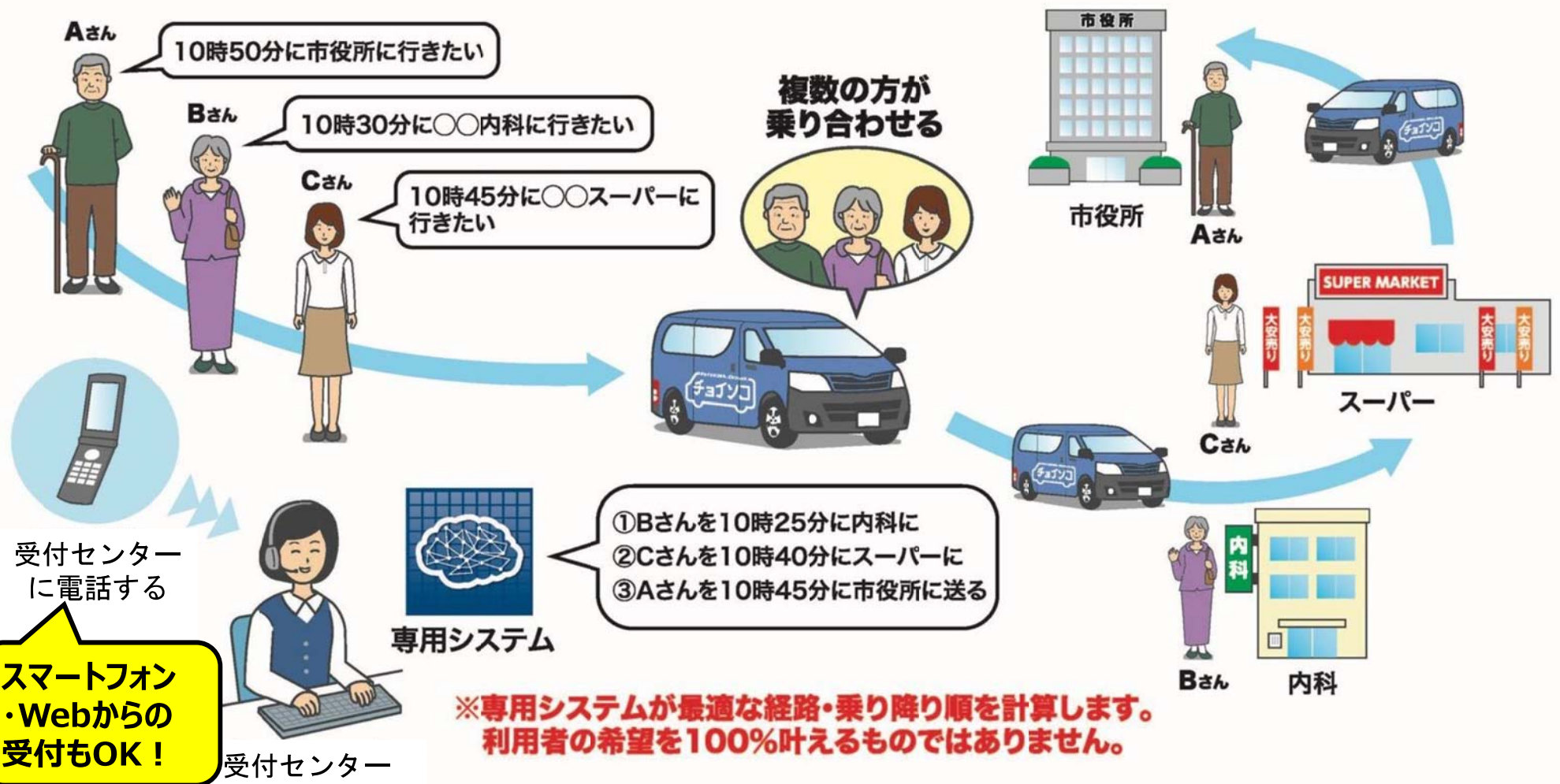


車両デザイン



チョイソコの特徴① 高齢者利用に最適化された運行システム

チョイソコは会員登録された利用者から乗車依頼を受付け、最適な乗り合わせと経路を計算し、目的地まで乗り合い送迎でお運びするしくみです。



チョイソコの特徴② エリアスポンサー協賛型のビジネスモデル

チョイソコは地域のタクシー会社と提携し運行します。
エリアスポンサー（自治体や事業者）からの協賛・広告料により、
運営費用の一部を支えていただくことで
これまでよりも採算性高く運営を維持することが可能です。



地域のタクシー会社と提携し運行することで
既存公共交通とwin-win の関係を築く

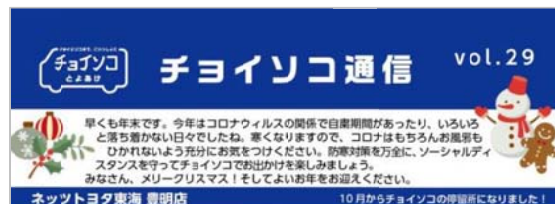
チョイソコの特徴③ 地域と連携した利用促進

自治体様と協力し地域住民向け説明会を多数開催。
“お出かけしたくなる” 仕掛けを地域やスポンサー様と実施し、
 チョイソコ運行地域でのコミュニケーションを大切にしています。

■ 住民説明会



■ チョイソコ通信・チラシ



チョイソコ通信 vol.29

早くも年末です。今年はコロナウイルスの関係で自粛期間があったり、いろいろと落ち度が目立ってきましたね。著くなりますので、コロナはもちろなお見舞もひかれないよう充分にお気をつけてください。防衛対策を万全に、ソーシャルディスタンスを守ってチョイソコでお出かけを楽しみましょう。みなさん、メリークリスマス！そしてよいお年をお迎えください。

ネットヨタ東海 豊明店 10月からチョイソコの帰還所になりました！

新しくチョイソコの帰還所となりました。ネットヨタ東海株式会社豊明店の原野店前にお店を移設しました。

「この店だんだん地域密着を推進しなが地域貢献お店か」に、お

ネットヨタ東海豊明店には、既に開催したチョイソコお出かけイベントの「歴史講座」の会場としてもお世話になり、来月には「サボカーの体験会」を予定しています。

11月に店舗で実施した「サボカー体験会」では「最近の事故ニュースをみて“もしものことがあってはいけない！”と思いがちか」「自分の車にもこれらの機能が搭載されているのか知らなかったりなど参加の動機はさまざまだったそうです。サボカーの運転に不安をおぼえたら、安全に配慮されたサボカーに乗るのつとしてご検討してみたいかがでしょうか。チョイソコでも「サボカー・ICS」体験会を企画しましたので是非ともご参加ください。サボカー・安全運転会実施（サボカー）しく

ネットヨタ東海 豊明店
 豊明市三軒町丸の内2番地8
 〒470-22416
 サービス受付時間 9:30~19:00 日10:00~18:00 月休 日休

トヨタのサボカー「ICS」体験会
 2021年1月28日(木)
 場所：チョイソコ帰還所
 「ネット東海とよあけ」
 ★内容は同封のチラシをご参照ください。 11月の体験会

豊明市役所 公的保険外サービス 協定事業 カラオケ CLUB

チョイソコ
 カラオケクラブダム豊明店が帰還所に！

チョイソコ会員証をご提示で
 片道乗車料金
200円分
サービス！

カラオケ料金

注意事項
 ●ご利用はチョイソコ運行日に限ります。(平日9:00~16:00)
 ●会員証1枚につき、お一人様200円割引となります。
 ●他の特典・割引との併用はできません。

帰還所 カラオケCLUB DAM 豊明店
 豊明市大久保町南4-3 TEL.0562-91-3020

◆チョイソコに関するお問い合わせ：予約受付センター 057-00-81194 (ハイ、イクヨ)
 チョイソコ運行時間 (電話受付 平日8:30~15:30)
 平日 9:00~16:00 皆様のご利用をお待ちしております！

■ お出かけイベント

はじめの
スマホ教室開催！
 in フラザ上郷

開催日時 2022年3月1日(火)
 ①10:30~ 先着4組8名様まで
 ②14:00~ 先着4組8名様まで

開催場所 ネットヨタ中部 ブラザ上郷
 〒470-1216 豊田市上郷町三丁目1番地の1
 TEL:0565-21-3221 営業時間:10:00-18:00

申込先 ご希望の時間をお申込みください。
 定員制のため先着順となります。
 チョイソコセンター ☎050-8892-6505
 受付時間 火・金 8:00~16:00

駐車スペースに限りがありますので「チョイソコ」でおこしください

