

健康増進のための乗り合い送迎サービス



チョイソコのご説明

プロモーションムービー



AISIN
株式会社 アイシン

チョイソコやとみ 実証運行概要案



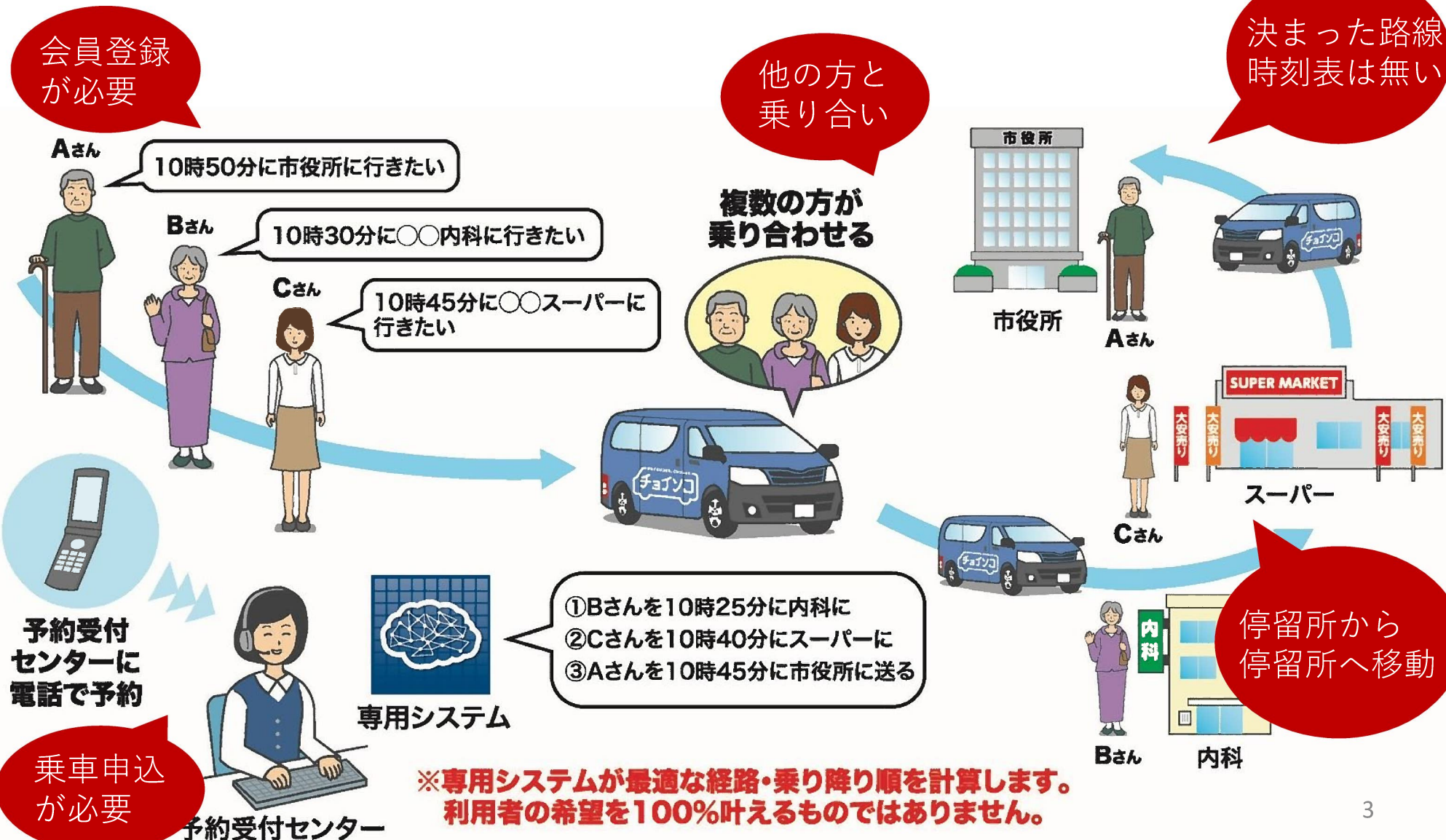
運行開始予定	2023年4月
運行エリア	栄南、大藤エリアを中心としたその近隣の行先
運行日	週2回
運行時間	9時～16時
乗降場所	住宅地停留所：栄南、大藤エリア 目的地停留所：栄南、大藤エリアとその近隣の行先
乗車申込	電話：運行日の8:30-16:00 インターネット予約受付：24時間 【予約可能期間：乗車希望日の2週間前～30分前まで】
乗車料金	300円～500円検討
車両	1台（ハイエース8名定員予定）
ご利用者対象者	・弥富市へよく訪れる方 ・ご自身で（保護者または介助者の補助可）チョイソコセンターへ乗車申込及び車両への乗降ができる方



高齢者へ寄り添った運行



会員登録された利用者から乗車依頼を受付し、最適な乗り合わせと経路を計算
目的地まで乗り合い送迎でお運びするしくみです。



ご検討をお願いしたい事項



①運行概要の検討

- 実証として週2回の運行を想定している中、運行曜日の選定をお願いいたします。（9月）
- 実証として主に高齢者の日頃の生活移動支援を考えているなか、7時間運行を上限とした運行時間のご検討をお願いいたします。
※現在は9時～16時を想定（9月）

②停留所選定

- 住宅地内の停留所の選定をお願いいたします。（9月）
- 日頃の生活で行先となる事業者や公共施設などを教えてください。（9月）
- 行先ではないがチョイソコへ参画していただけたらそうな事業者様のご紹介もお願いいたします。（10月）

③住民様への周知・利用促進の検討

- 来年1月～2月で公民館等で説明会を実施していきます。
日程や会場確保・参加促進をお願いいたします。
- 説明会以外での周知活動のご検討をお願いいたします。