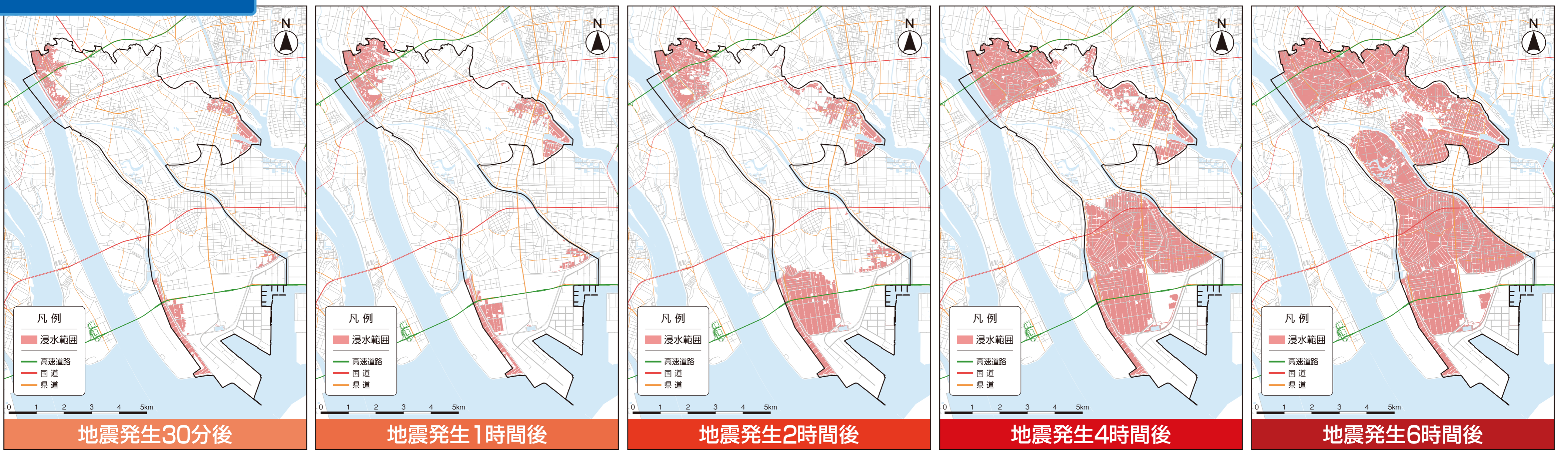
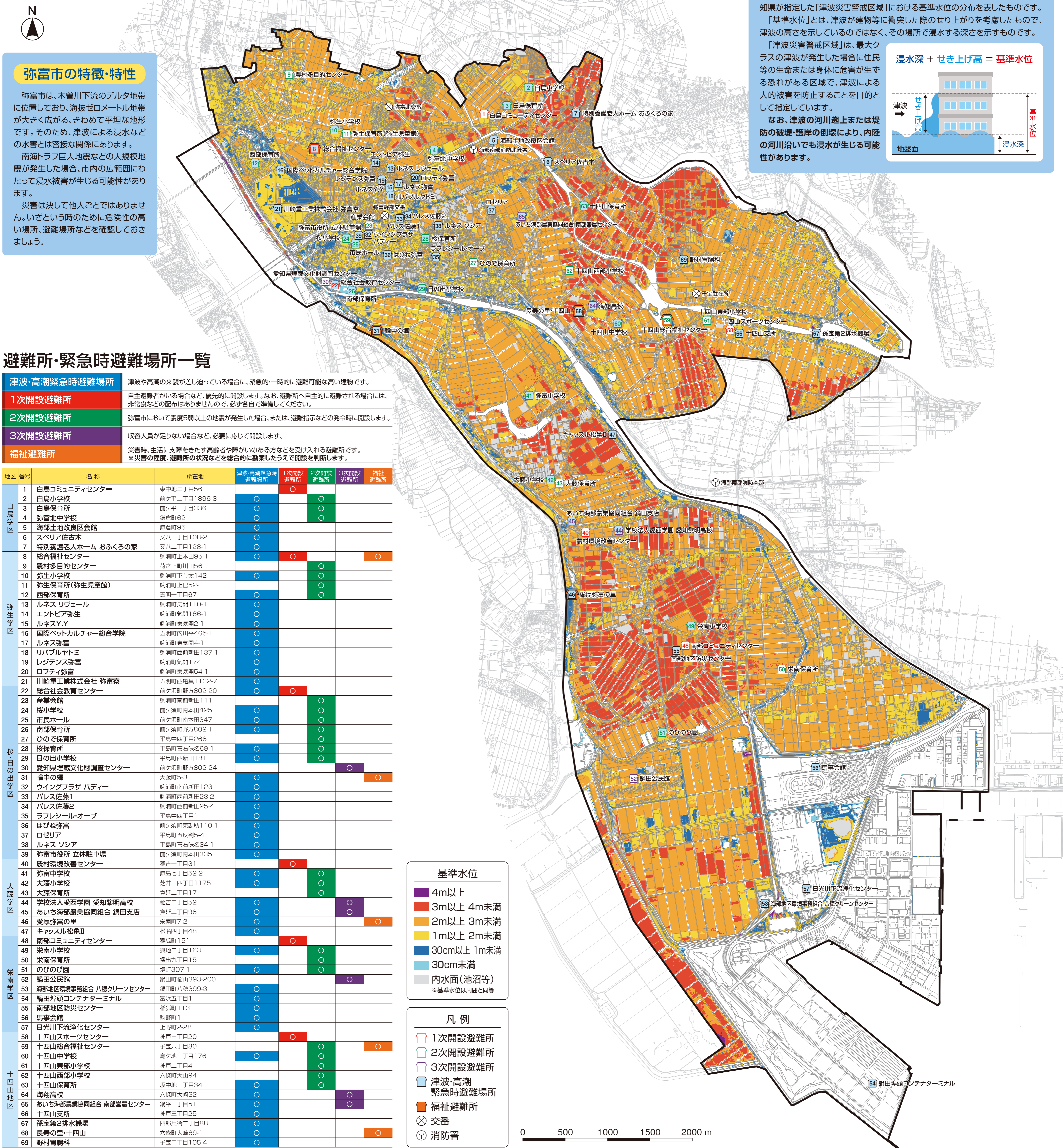


時間ごとの浸水エリア



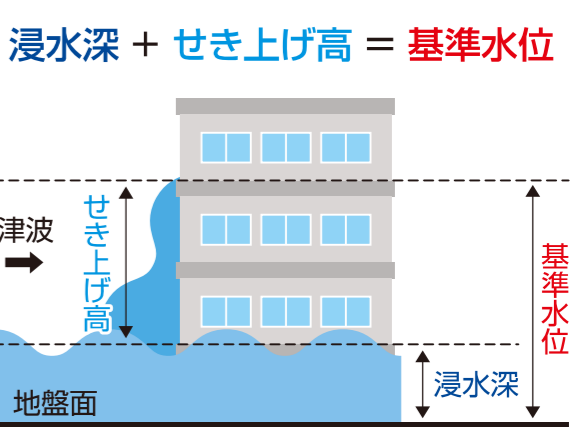
浸水津波ハザードマップ



地図の説明

この地図は、津波防災地域づくりに関する法律に基づき令和元年7月30日に愛知県が指定した「津波災害警戒区域」における基準水位の分布を表したものです。「基準水位」とは、津波が建物等に衝突した際のせり上がりや考慮したもので、津波の高さを示しているのではなく、その場所で浸水する深さを示すものです。「津波災害警戒区域」は、最大クラスの津波が発生した場合に住民等の生命または身体に危害が生ずる恐れがある区域で、津波による人的被害を防止することを目的として指定しています。

なお、津波の河川遡上または堤防の破壊・護岸の倒壊により、内陸の河川沿いでも浸水が生じる可能性があります。



弥富市の特徴・特性

弥富市は、木曾川下流のデルタ地帯に位置しており、海拔ゼロメートル地帯が大きく広がる、きわめて平坦な地形です。そのため、津波による浸水などの水害とは密接な関係にあります。南海トラフ大地震などの大規模地震が発生した場合、市内の広範囲にわたって浸水被害が生じる可能性があります。

災害は決して他人ごとではありません。いざという時のために危険性の高い場所、避難場所などを確認しておきましょう。

避難所・緊急時避難場所一覧

津波・高潮緊急時避難場所	津波や高潮の来襲が差し迫っている場合に、緊急的・一時的に避難可能な高い建物です。
1次開設避難所	自主避難者がいる場合など、優先的に開設します。なお、避難所へ自主的に避難される場合には、非常食などの配布はありませんので、必ず各自で準備してください。
2次開設避難所	弥富市において震度5弱以上の地震が発生した場合、または、避難指示などの発令時に開設します。
3次開設避難所	収容人員が足りない場合など、必要に応じて開設します。
福祉避難所	災害時、生活に支障をきたす高齢者や障がいのある方などを受け入れる避難所です。 ※災害の程度、避難所の状況などを総合的に勘案したうえで開設を判断します。

地区	番号	名称	所在地	津波・高潮緊急時避難場所	1次開設避難所	2次開設避難所	3次開設避難所	福祉避難所
白鳥学区	1	白鳥コミュニティセンター	東中二丁目56	○	○	○		
	2	白鳥小学校	前ヶ平二丁目1896-3	○	○	○		
	3	白鳥保育所	前ヶ平一丁目336	○	○	○		
	4	弥富北中学校	鎌倉町62	○	○	○		
	5	海部土地改良区会館	鎌倉町95	○	○	○		
	6	スベリア佐古木	又八三丁目108-2	○	○	○		
	7	特別養護老人ホーム おふくろの家	又八二丁目128-1	○	○	○		
弥生学区	8	総合福祉センター	彌浦町上本田95-1	○	○	○		○
	9	農村多目的センター	荷之上町11田56	○	○	○		
	10	弥生小学校	彌浦町下与太142	○	○	○		
	11	弥生保育所(弥生児童館)	彌浦町上E52-1	○	○	○		
	12	西部保育所	五明一丁目67	○	○	○		
	13	ルネス リヴェール	彌浦町東開110-1	○	○	○		
	14	エントピア弥生	彌浦町東開196-1	○	○	○		
	15	ルネスY.Y	彌浦町東開2-1	○	○	○		
	16	国際ベトナムカルチャー総合学院	五明町内川1465-1	○	○	○		
	17	ルネス弥富	彌浦町東開4-1	○	○	○		
	18	リパブリヤトミ	彌浦町西前新田137-1	○	○	○		
	19	レジデンス弥富	彌浦町東開174	○	○	○		
桜日の出学区	20	ロフティ弥富	彌浦町東開54-1	○	○	○		
	21	川崎重工業株式会社 弥富寮	五明町西亀山1132-7	○	○	○		
	22	総合社会教育センター	前ヶ須町野方802-20	○	○	○		
	23	産業会館	彌浦町南前新田111	○	○	○		
	24	桜小学校	前ヶ須町南本田425	○	○	○		
	25	市民ホール	前ヶ須町南本田347	○	○	○		
	26	南部保育所	前ヶ須町野方802-1	○	○	○		
	27	ひので保育所	平島中四丁目266	○	○	○		
	28	桜保育所	平島町東名味69-1	○	○	○		
	29	日の出小学校	平島町西新田181	○	○	○		
	30	愛知県埋蔵文化財調査センター	前ヶ須町野方802-24	○	○	○		
	大藤学区	31	輪中の郷	大藤町5-3	○	○	○	
32		ウィングプラザ パティ	彌浦町南前新田123	○	○	○		
33		ハリス佐藤1	彌浦町西前新田23-2	○	○	○		
34		ハリス佐藤2	彌浦町西前新田26-4	○	○	○		
35		ラフレッシュ・オーブ	平島中四丁目1	○	○	○		
36		はびね弥富	前ヶ須町東助110-1	○	○	○		
37		ロゼリア	平島町五反割5-4	○	○	○		
38		ルネス ソシア	平島町東名味34-1	○	○	○		
39		弥富市役所 立体駐車場	前ヶ須町南本田335	○	○	○		
40		農村環境改善センター	福吉一丁目31	○	○	○		
41		弥富中学校	鎌倉七丁目52-2	○	○	○		
栄南学区		42	大藤小学校	芝井十四丁目1175	○	○	○	
	43	大藤保育所	寛延二丁目17	○	○	○		
	44	学校法人愛西学園 愛知黎明高校	福吉二丁目52	○	○	○		
	45	あいち海部農業協同組合 鍋田支店	寛延二丁目96	○	○	○		
	46	愛厚弥富の里	栄南町7-2	○	○	○		
	47	キャッスル松亀II	松名四丁目48	○	○	○		
	48	南部コミュニティセンター	福知町151	○	○	○		
	49	栄南小学校	狐地二丁目163	○	○	○		
	50	栄南保育所	操出九丁目15	○	○	○		
	51	のびのび園	境町307-1	○	○	○		
	52	鍋田公民館	鍋田町福山393-200	○	○	○		
	十四山地区	53	海部地区環境事務組合 八穂クリーンセンター	鍋田町八穂399-3	○	○	○	
54		鍋田埠頭コンテナターミナル	富浜五丁目1	○	○	○		
55		南部地区防災センター	福知町113	○	○	○		
56		馬事会館	駒野町1	○	○	○		
57		日光川下流浄化センター	上野町2-28	○	○	○		
58		十四山スポーツセンター	神戸三丁目20	○	○	○		
59		十四山総合福祉センター	子宝六丁目80	○	○	○		
60		十四山中学校	鳥ヶ地一丁目176	○	○	○		
61		十四山東部小学校	神戸二丁目4	○	○	○		
62		十四山西部小学校	六條町大山94	○	○	○		
63		十四山保育所	坂中地一丁目34	○	○	○		
64		海翔高校	六條町大崎22	○	○	○		
65	あいち海部農業協同組合 南部営農センター	彌平三丁目51	○	○	○			
66	十四山支所	神戸三丁目25	○	○	○			
67	孫宝第2排水機場	四郎兵衛二丁目88	○	○	○			
68	長寿の里・十四山	六條町大崎69-1	○	○	○			
69	野村胃腸科	子宝二丁目105-4	○	○	○			

基準水位	
4m以上	4m未満
3m以上 4m未満	2m以上 3m未満
2m以上 3m未満	1m以上 2m未満
1m以上 2m未満	30cm以上 1m未満
30cm以上 1m未満	30cm未満
内水面(池沼等)	※基準水位は周囲と同等

凡例	
1次開設避難所	2次開設避難所
3次開設避難所	津波・高潮緊急時避難場所
福祉避難所	交番
消防署	