

高潮浸水想定区域図について

この高潮ハザードマップは、水防法（昭和24年法律第193号）の規定に基づき愛知県が公表した高潮浸水想定区域図を基に、弥富市の高潮による浸水想定を表示したものです。ハザードマップで自分の家の浸水想定を確認し、どのような避難行動をとるかあらかじめ決めておきましょう。

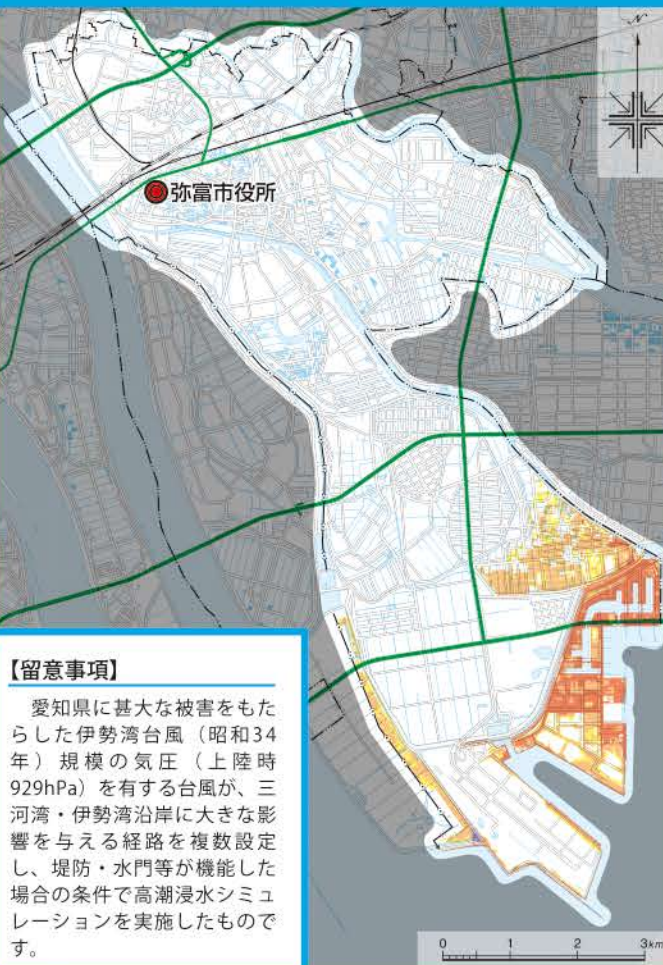
避難の考え方

弥富市は地震による津波や台風による高潮で、緊急的に浸水被害が迫っている場合に備え、一時的に命を守るための「津波・高潮緊急時避難場所」と、災害発生後に住まいをなくした人が一定期間、避難生活をするための「避難所」を市内に指定しております。

しかし、市内のほとんどが海拔ゼロメートル地帯であるため、高潮氾濫による浸水被害が生じると、浸水が長期間にわたり継続し、また、電気、水道、ガスなどのライフラインが停止するなどして、自宅での生活ができなくなることが予想され、自宅へ戻ることはおろか、逃げた先の避難所自体が生活できない状態になる可能性も否定できません。

大型台風による高潮は気象庁の予報により事前に災害発生の可能性を予測することができますので、市民の皆様には市が指定した緊急時避難場所や避難所だけでなく、災害の危険のない親戚や友人・知人の家、また車中やホテルなど、広域的観点で自分に合った安全な場所を事前に決めておき、避難する事が重要です。

高潮浸水想定区域図 (伊勢湾台風規模・堤防等決壊なし)



【留意事項】
愛知県に甚大な被害をもたらした伊勢湾台風（昭和34年）規模の気圧（上陸時929hPa）を有する台風が、三河湾・伊勢湾沿岸に大きな影響を与える経路を複数設定し、堤防・水門等が機能した場合の条件で高潮浸水シミュレーションを実施したものです。

予測される浸水の深さ



ご自宅の浸水の深さを確認しましょう。

避難所・緊急時避難場所一覧

津波・高潮緊急時避難場所	津波や高潮等の来襲により危険が差し迫っている場合に、緊急的・一時的に避難可能な高い建物です
1次開設避難所	自主避難者がいる場合など、優先的に開設します。なお、避難所へ自主的に避難される場合には、非常食などの配布はありませんので、必ず各自で準備してください。
2次開設避難所	弥富市において震度5弱以上の地震が発生した場合、または、避難指示などの発令時に開設します。
3次開設避難所	収容人員が足りない場合など、必要に応じて開設します。
福祉避難所	災害時、生活に支障をきたす高齢者や障がいのある方などを受け入れる避難所です。 ※災害の程度、避難所の状況などを総合的に勘案したうえで開設を判断します。

名称	緊急	1次	2次	3次	福祉	名称	緊急	1次	2次	3次	福祉
1 白鳥コミュニティセンター	○	○				36 はびね弥富	○				
2 白鳥小学校	○	○				37 ロゼリア	○				
3 白鳥保育所	○	○				38 ルネス ソシア	○				
4 弥富北中学校	○	○				39 弥富市役所 立体駐車場	○				
5 海部土地改良区会館	○	○				40 農村環境改善センター	○				
6 スペリア佐古木	○	○				41 弥富中学校	○				
7 特別養護老人ホーム おふくろの家	○	○				42 大藤小学校	○				
8 総合福祉センター	○	○				43 大藤保育所	○				
9 農村多目的センター	○	○				44 学校法人愛西学園 愛知黎明高校	○				
10 弥生小学校	○	○				45 あいち海部農業協同組合 鍋田支店	○				
11 弥生保育所(弥生児童館)	○	○				46 愛厚弥富の里	○				
12 西部保育所	○	○				47 キャッスル松亀II	○				
13 ルネス リヴェール	○	○				48 南部コミュニティセンター	○				
14 エントピア弥生	○	○				49 栄南小学校	○				
15 ルネスY.Y	○	○				50 栄南保育所	○				
16 国際ベトナム文化総合学院	○	○				51 のびのび園	○				
17 ルネス弥富	○	○				52 鍋田公民館	○				
18 リバブルヤトミ	○	○				53 海部地区環境事務組合 八穂グリーンセンター	○				
19 レジデンス弥富	○	○				54 鍋田埠頭コンテナターミナル	○				
20 ロフティ弥富	○	○				55 南部地区防災センター	○				
21 川崎重工工業株式会社 弥富寮	○	○				56 馬事会館	○				
22 総合社会教育センター	○	○				57 日光川下流浄化センター	○				
23 産業会館	○	○				58 十四山スポーツセンター	○				
24 桜小学校	○	○				59 十四山総合福祉センター	○				
25 市民ホール	○	○				60 十四山中学校	○				
26 南部保育所	○	○				61 十四山東部小学校	○				
27 ひので保育所	○	○				62 十四山西部小学校	○				
28 桜保育所	○	○				63 十四山保育所	○				
29 日の出小学校	○	○				64 海翔高校	○				
30 愛知県埋蔵文化財調査センター	○	○				65 あいち海部農業協同組合 南部営業センター	○				
31 輪中の郷	○	○				66 十四山支所	○				
32 ウイングプラザ パティール	○	○				67 孫宝第2排水機場	○				
33 パレス佐藤1	○	○				68 長寿の里・十四山	○				
34 パレス佐藤2	○	○				69 野村胃腸科	○				
35 ラフレシール・オーブ	○	○									

避難所

<https://www.city.yatomi.lg.jp/kurashi/1000511/1000512/1002690/1000517.html>



緊急時避難場所

<https://www.city.yatomi.lg.jp/kurashi/1000511/1000512/1002690/1000518.html>



凡例

- 避難所・緊急時避難場所
- 市役所・支所
- 消防署
- 警察署・交番

【留意事項】

この高潮浸水想定区域図の作成にあたっては、最悪の事態を想定し、日本に上陸した既往最大台風である室戸台風（昭和9年）規模の気圧を有する台風が、三河湾・伊勢湾沿岸に大きな影響を与える経路を複数想定し、堤防・水門等は設計条件に達した段階で決壊するものとして、高潮浸水シミュレーションを実施したものです。

【台風規模】

- 室戸台風級
- 中心気圧 910hPa
- 半径 75 km
- 速度 73 km/h

【計算条件】

- 朔望平均満潮位
- 水門は操作規定に準じて閉鎖し、設計条件に達した時点で堤防とともに決壊する。

高潮浸水想定区域図 「想定最大規模」 (室戸台風規模・堤防等決壊)

