

令和5年
4月から **eL** があれば

エルタックス
eLTAX

地方税の お支払いが便利・簡単に!!

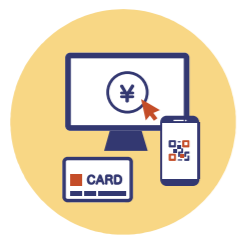
24時間365日 いつでもどこでもお支払い可能!!

エル
納付書に「**eLマーク**」があれば、

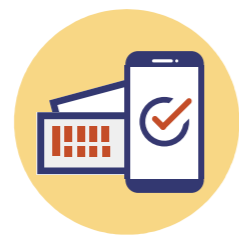
地方税お支払サイトやスマホ決済アプリが利用できます。



スマホやパソコンでも
お支払いが可能



さまざまなお支払い方法から
選択が可能
※各種スマホ決済アプリからお支払いは、
各社のアプリでの手続になります。



利用できるスマホ決済アプリは
地方税お支払サイトで
ご確認ください

詳しくはこちら
地方税お支払サイト
(利用者向けホームページ)
<https://www.payment.eltax.lta.go.jp/>



QRコードは機読センサーウェブの登録商標です

LTA 地方税共同機構
LOCAL TAX AGENCY

よくあるご質問 Q & A



Q どのような支払い方法が利用できますか?
A 地方税お支払サイトでは ●**クレジットカード払い** ●**インターネットバンキング** ●**口座振替**などを利用できます。各種**スマホ決済アプリ**でのお支払いも利用できます。
※口座振替は、事前にeLTAXの利用者登録と口座情報登録が必要です。

Q

支払いの前に何か準備は必要ですか?

A

特別な準備は必要ありません。お手元に**納付書**を用意して、**地方税お支払サイト**へアクセスしてください。各種スマホ決済アプリの場合は、**アプリで「eL-QR」(QRコード)を直接読み取ってお支払い**ください。



Q

どのような納付書が利用できますか?

A

お手持ちの納付書に「**eLマーク**」の記載がある納付書が利用できます。
※なお、「**eL-QR**」(QRコード)、「**eL番号**」(納付書番号)のいずれかの記載があれば利用できます。



Q

いつ利用できますか?

A

地方税お支払サイトは、**24時間365日**利用できます。
※利用時間帯によっては、選択できない支払い方法があります。
各種スマホ決済アプリの場合は、アプリによって異なります。
※いずれもシステムのメンテナンス時間を除きます。



Q

どのような税目で利用できますか?

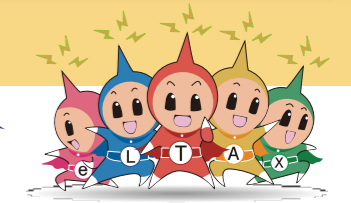
A

市の市税のうち、**固定資産税、市県民税(普通徴収)、軽自動車税種別割、国民健康保険税**で利用できます。



詳しくはホームページをご覧ください。

<https://www.payment.eltax.lta.go.jp/> **地方税お支払サイト** **検索**



エルタックスイメージキャラクター エルレンジャー

市役所収納課 (内線225)