

日までに行われていないことが考えられますので、依頼先にご確認ください。

また、転居などにより納税通知書が届かないときは、管轄の県税事務所にご連絡ください。

西尾張県税事務所  
☎(0586) 45-3170

### 配食サービスの料金変更のお知らせ

食材料費、配達にかかる燃料費の高騰により配食弁当が値上がりします。

配食サービス事業を継続するため、令和6年6月から利用者負担額を400円から420円に変更させていただきます。

ご理解とご協力をお願いします。

市役所介護高齢課(内線175)

### 5月は「孤独・孤立対策強化月間」です



本年5月から孤独・孤立対策官民連携プラットフォームが定めた「孤独・孤立対策強化月間」が本格実施となり、全国的に孤独・孤立に関する意識と対策の取組を強化することになりました。

この強化月間は、孤独・孤立についての理解や意識を高め、社会全体で取り組むために、孤独・孤立に関する情報提供やロゴマークを活用した広報・啓発活動などに集中的に取り組むものです。

孤独・孤立官民連携プラットフォーム  
1005754



## 催しもの

### 重要文化財服部家住宅春の見学会

- とき 5月19日(日) 午後1時30分～
- ところ 服部家住宅 荷之上町石仏419
- 定員 50人(先着順)
- 料金 500円(文化財保護費。小学生以下は無料。)
- 申し込み方法 電話
- 共催 やとみふるさとガイドボランティア
- 市・区 歴史民俗資料館



### 第29回吟剣詩舞道大会

- とき 5月19日(日) 午前9時45分～
- ところ 総合社会教育センター 公民館ホール
- 主催 弥富市文化協会詩吟部(弥富吟剣詩舞連盟)
- 市・区 弥富市文化協会 詩吟部① 佐藤高清 ☎(090) 4089-4390

### 第1回母子家庭等就業支援講習会の受講者募集

ひとり親家庭の母などの自立を促進することを目的に、就職に結びつく可能性の高い技能・資格を習得するための就業支援

講習会の受講者を募集します。(※日程などは講習科目により異なります。)

- 講習科目・定員
  - パソコン講習(初級)・20人 [土曜日開催コース]
  - 介護職員初任者研修Iコース・20人 [金曜日開催コース]
  - 調剤薬局事務講習コース・20人 [月曜日開催コース]
- とき 6月29日(土)～10月30日(水)ほか
- 会場 ヒューマンアカデミー(名古屋駅前)ほか
- 募集期間 5月7日(火)～28日(火)
- 料金 無料(教材費・交通費は自己負担)
- 申し込み方法 市役所児童課にある「受講申込書」に必要事項を記入の上、窓口へ提出してください。
- 市・区 愛知県母子寡婦福祉連合会 ☎(052) 915-8862



### 八穂環境学習教室

無料



海部地区環境事務組合では、月に1回八穂環境学習教室を開催しています。

- とき 7月13日(土) 午前9時30分～午前11時30分
- ところ 八穂クリーンセンター
- 講座名 伝統工芸「友禅染」で和風エコ体験
- 内容 伝統工芸士の先生に教えてもらい、伝統工芸「友禅染」で

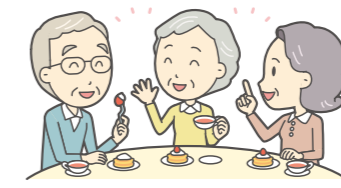
ランチョンマットを素敵に染めよう。

- 対象者 小学生(対象外の方も参加できます。)
- 定員 40人 ※事前予約制で定員超過の場合は抽選
- 申込期限・方法 八穂環境学習教室ホームページをご確認ください。
- 市・区 海部地区環境事務組合 環境対策室 ☎68-6500 FAX68-6700

### フリースペース「なごみの会」

- とき 5月25日(土) 午後1時30分～3時30分
- ところ 総合福祉センター 2階研修室
- 内容 「こころが疲れているな」「不安になっている」など精神的に疲れている方や、「誰かに話を聞いて欲しい」「居場所を作りたい」と考えている方、仲間やボランティアとお茶を飲みながらゆっくりとした時間を過ごしてみませんか。雰囲気分からない方や参加を迷っている方はお電話ください。
- 料金 100円(お茶菓子代)

- 主催 市社会福祉協議会
- 協力 精神保健福祉ボランティア「きんぎょ草」
- 市社会福祉協議会 ☎65-3724



### 海部苗木花き即売会



- とき 5月12日(日)
- ところ 海南こどもの国
- 内容(予定)
  - ◇花の即売会 午前10時～午後4時
  - ◇花育教室(小学生以下対象) 午前10時～(先着100人、料金100円、応募不要)
  - ◇母の日撮影会(海部地域産の花と一緒に写真撮影) 午前10時～午後3時
- 来場者プレゼント 先着で花苗をプレゼントします。(1人1苗限り) 午前11時～、午後2時～(各先着100人)
- 市・区 海部苗木花卉生産組合連合会事務局(愛知県海部農林水産事務所農政課内) ☎24-2111(内線356)

## 募集

### ホストファミリー募集

愛知黎明高校ではアメリカ(カリフォルニア州)にあるマリナーナ高校からの留学生と引率教員の受け入れに伴い、ホストファミリーを募集します。

ホストファミリーになる条件は、無償でお預かりいただけることと、平日、高校に送迎していただけることです。留学生との交流を希望される方のご応募をお待ちしています。

- 受け入れ期間 7月1日(月)～8日(月) 7泊8日
- 市・区 愛知黎明高校 ☎68-2233 info@reimei.ed.jp

## 寄付

社会福祉協議会に

- 海野 寿美 様……金2,000円

以上のとおりご寄付いただきありがとうございました。



有料広告

いかなるトラブルも即解決！  
水回りや生活の安心・安全をお届けします

Canal associa カナルアソシエ株式会社  
トイレ・排水管の詰りから、水や電気のトラブルまで

〒498-0014 愛知県弥富市五明四丁目66番地  
TEL 0567-65-2285 FAX 0567-65-2299  
0120-152-285

有料広告

アンソニークコートによる、安全な環境づくり。地域の発展と、地元企業との協力を推進します。

地域社会に貢献する会社  
株式会社アミニティライフ

〒498-0014 愛知県弥富市五明四丁目66番地  
TEL 0567-65-3101 FAX 0567-69-5355  
0120-381-797