



まちの情報オアシス



弥富市  
Yatomi City

# YATOMI



広報やとみ



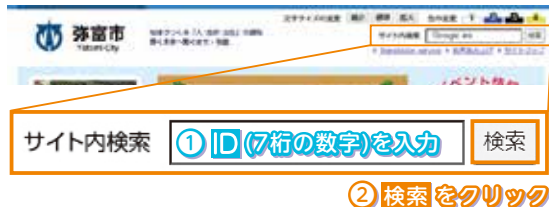
## YATOMI Sports Festival



## contents

- 03 やとみ秋まつり
- 04 78年分の思い出をありがとう! 十四山中学校
- 05 YATOMI Sports Festival
- 06 第53回健康歩こう会  
地域づくりと協働の講演会
- 07 弥富市議会 令和6年度議会カフェ
- 08 民生委員・児童委員の活動 こんなことも
- 09 公立保育所見学会を開催します!  
YATOMI で恋する謎解きスイーツパーティー
- 10 TOPICS
- 14 暮らしの情報
- 19 行事予定カレンダー
- 20 まちの話題
- 21 **【教育の広場】**  
十四山中学校  
広島研修
- 23 図書館だより  
ガイドボランティアが体験した伊勢湾台風
- 24 スポーツ NEWS  
市長の部屋
- 25 子どもは宝 やとみのたから  
保育のひろば 南部保育所
- 26 SUKUSUKUPLAZA
- 27 保健センターだより

各記事に掲載の **ID** (7桁の数字) を、  
**市ホームページ右上** の  サイト内検索 Google 検索  に  
入力すると、該当記事の **リンク** が表示されます



### 今月の表紙

9月6日(金)市内全小中学校で、「弥富産の新米」給食会を開催しました。新米は市内の稲作団体から食農教育の一環として寄贈していただきました。お米好きな十四山中学校の生徒たちはいつもと違うお米に目を輝かせ、待ちきれない様子で「いただきます」を済ませると、一斉に箸を進ませ「おいしい!」と思わず笑顔がこぼれていました。

### 問い合わせ先(市外局番 0567)

**市役所** ☎65-1111 FAX 67-4011  
(弥富市前ケ須町南本田 335 番地)

- 1階 市民課、保険年金課、福祉課  
介護高齢課、児童課、会計課
- 2階 税務課、収納課、環境課、産業振興課  
土木課、都市整備課、下水道課
- 3階 健康推進課  
(保健センター・子育て世代包括支援センター)
- 4階 総務課、財政課、人事秘書課、企画政策課  
防災課、市民協働課、学校教育課
- 5階 議場および議会事務局、監査委員事務局
- 6階 議会傍聴席、展望休憩スペース

**弥富まちなか交流館(市役所本庁舎南側)(月曜休館)**  
(弥富市前ケ須町南本田 347 番地)

- 1階 観光課(☎65-1106)(FAX 65-4355)  
歴史民俗資料館(☎65-4355)(FAX 65-4355)
- 2階 図書館(☎65-1117)(FAX 66-1038)

**十四山支所** ☎52-2111 FAX 52-3276  
(弥富市神戸三丁目 25 番地)

- 1階 十四山支所 支所グループ

**総合社会教育センター(月曜休館)**  
☎65-0002 FAX 65-1777  
(弥富市前ケ須町野方 802 番地 20)

- 1階 生涯学習課

### 各種施設

鍋田支所	☎68-8001
総合福祉センター	☎65-8103
十四山総合福祉センター	☎52-3800
いこいの里	☎69-1600(日・月曜、祝日休館)
TKE スポーツセンター	☎52-2110(月曜休館)
白鳥コミュニティセンター	☎67-6021(月曜休館)
南部コミュニティセンター	☎68-3919(月曜休館)
同報無線確認電話	☎65-8517
※臨時放送の確認ができます。	

### 今月の納税など

市県民税・森林環境税	3期
国民健康保険税	4期
後期高齢者医療保険料	4期
下水道等使用料	8・9月分
《納期限 10月31日(木)》	

### 市の人口 と 世帯数

人口	43,595人(-32)
男	21,915人(-2)
女	21,680人(-30)
世帯	19,050(+14)
(令和6年9月1日現在)	

やとみ

とき

11月9日・10日  
土 日

両日とも 10:00~15:00

ところ

海南こどもの国

秋まつり



今年も海南こどもの国と弥富市観光協会の共催事業として「やとみ秋まつり」を開催します。

各種団体が趣向を凝らした催し物で皆様のご来場をお待ちしております。

ぜひ海南こどもの国で楽しいひとときをお過ごしください。

海南こどもの国

公式サイト



X(旧 Twitter)



弥富市観光協会

公式サイト



X(旧 Twitter)



主催(共催)

海南こどもの国  
鳥ヶ池町二反田 1238  
☎52-1515

弥富市観光協会  
☎65-1106



78 年分の思い出を

# ありがとう！ 十四山中学校



## 十四山中学校 閉校イベント



**10 月 19 日 (土)** 午前 11 時～午後 4 時  
※雨天決行

**ところ** 十四山中学校

**内 容** ・思い出の写真パネル展示 ・卒業アルバム展示  
・トークショー ・フォトスポット ・模擬教室開放  
・記念グッズ販売 ・キッチンカー出店 etc

十四山中学校は  
令和7年3月末をもって 78 年の歴史に幕を閉じます



**主 催** 十四山中学校閉校イベント実行委員会

**問** 十四山中学校 ☎52 - 0062



雨天決行!

10.20日

午前10時～午後3時

総合社会教育センター

同日開催!

8103

ラジオ体操

午前9時15分▶10時

文化広場

市民グラウンド

参加賞

Get!!



# YATOMI Sports Festival

申し込み  
必要

## こども走り方& 健康なカラダづくり教室

nagorun による子どもを対象にした走り方教室、大人を対象とした健康なカラダづくり教室を開催します。

申込期間

10月1日(火)～  
19日(土)



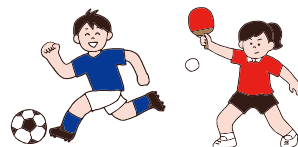
## 体験 Yes! スペース

### ニュースポーツ体験

カローリングやボッチャなどが体験できます。

### 各種スポーツ体験

スポーツ少年団やスポーツ協会による各種スポーツ体験や身体を動かす簡単な運動を体験できます。軟式野球、サッカー、卓球など。



### キッチンカーなどの出店

ヤトミ KC クラブによるキッチンカーの出店や女性の会によるおにまんじゅうの販売、スポーツ協会によるみたらし団子の配布をします。

### 健康測定会&姿勢チェック

明治安田生命による血管年齢の測定やベジチェックを行います。また、みなとも(株式会社 Welloop)による姿勢チェックと予防体操を行います。

### パラスポーツ体験

吉村正年氏による競技用車いすの乗車体験ができます。

注意  
事項

- ①雨天時は屋外イベントの中止または会場の変更をする場合があります。
  - ②予告なくイベント内容を変更する場合があります。
  - ③災害などによりイベントを急遽中止する場合があります。
- 中止決定は市ホームページおよび市教育委員会公式Xでお知らせします。

問 市役所生涯学習課  
☒shakyo-t@city.yatomi.lg.jp

市教育委員会  
公式X ▶



市ホームページ▶



事前申込制  
先着70人

# 第53回 健康歩こう会

～京都御苑から清水寺を巡り、秋の京都を味わう！～

開催日

10月27日(日)

参加費

大人 3,000 円 小中学生 1,500 円  
(バス代・保険料含む)

集合時間

午前8時 総合社会教育センター 第3駐車場

持ち物

雨具、昼食(軽食)など  
※詳細は申し込み時にお伝えします。

対象者

市民

申し込み方法

総合社会教育センター 第1多目的室  
※1人につき1人分の申し込み

申込期間

10月5日(土)午前9時～

天候

少雨決行  
※荒天の場合は中止となります。



問 市スポーツ推進委員会(総合社会教育センター) 市ホームページ 市教育委員会 X

健康歩こう会は参加者の自己責任により活動し、行動することが基本です。安全に行事が行われるよう配慮はしますが、安全や健康は、参加される方自身の責任で管理して参加してください。

中止決定については、開催日前日の午前11時から午後5時までの間にお問い合わせください。

台風などの天候による中止を除き、キャンセルの場合は返金できません。

無料

## 地域づくりと協働の講演会

～今なぜ協働か、なぜ、地域づくりか・時代の峠に立った私たちの役割～

事前申込制  
定員：200人

11月24日(日)

総合社会教育センター

午後1時30分～(午後1時開場)



講師 岩崎恭典氏(四日市大学名誉教授、元四日市大学大学長)

人口減少や高齢化が進み地域を支える人材が不足している地域社会において、誰もが住みやすく愛着の持てる地域を次世代に継承するため、地域自治やリーダーの役割・必要性について学び、改めて、地域のつながりの重要性について皆さんと一緒に考えます。

申込期限

11月15日(金)

申し込み方法

- 市役所市民協働課窓口
- FAX
- メール
- 電話
- 二次元コード▶

申込書は窓口または  
市ホームページで入手可 /



主催  
弥富市

問 市役所市民協働課(内線 432～434) FAX 67-4011 ✉ kyodo@city.yatomi.lg.jp





弥富市議会



令和6年度

# 議会カフェ

お気軽にご参加  
ください(^^)

**11.6(水)**

受付時間  
午後6時30分～

**弥富まちなか交流館**

3階市民ホール

午後7時～8時30分

**11.8(金)**

受付時間  
午後6時30分～

**総合福祉センター**

2階研修室

午後7時～8時30分



**11.12(火)**

受付時間  
午後6時30分～

**南部コミュニティセンター**

1階研修室

午後7時～8時30分

**11.14(木)**

受付時間  
午後6時30分～

**TKEスポーツセンター**  
(十四山スポーツセンター)

第2アリーナ

午後7時～8時30分

## テーブル懇談会

▶テーマごとにテーブルをご用意しています。

- 総務(防災・財政)
- 建設(商工産業・農業・都市計画)
- 健康福祉・生活(公共交通・環境)
- 教育(学校・生涯学習)



市の今後さらなる発展を目指して、市民の皆さんと考えてまいりたいと思います。  
どうぞお気軽にご参加ください。

主催：弥富市議会

☎ 議会事務局(内線511・512)

市議会の活動状況などを  
中心に市民の皆さんに  
情報発信しております。▶



# 民生委員・児童委員の活動 こんなことも



民生委員・児童委員は、担当する地域の生活上の心配事や、医療・介護・子育ての不安などの身近な相談相手であり、相談内容が解決できるよう必要な支援へのつなぎ役です。

民生委員・児童委員の活動の一部を紹介します。

## 弥富市民生・児童委員協議会(市民協)

民生・児童委員72人(内、主任児童委員7人)で構成。  
主な活動は、高齢者を対象とした6月「福祉票の確認」、12月「歳末の見守り活動」、3月「川柳で見守り活動」があります。

3地区(北、南、東)に分かれ、それぞれの地域で関係機関との「連携」を大切にし、日々活動しています。



主任児童委員の活動(こども食堂の見学)

## 北地区 弥富北中学校校区(白鳥・弥生小学校校区)



高齢者施設の見学



福祉用具の体験研修(なごや福祉プラザ)



チャレンジハウス弥富・地域活動支援センター  
十四山合同夏祭りに東地区と参加



## 南地区 弥富中学校校区(桜・日の出・大藤・栄南小学校校区)



災害時の避難行動と簡易ベッド  
トイレについての講習



わくわくチャイルドに参加  
(ひので子育て支援センター)



ふれあいサロンの見学  
レクリエーション準備の様子

## 東地区 十四山中学校校区(十四山東部・十四山西部小学校校区)

地域活動支援センター十四山では、花壇の一部を畑にして、季節ごとに野菜の苗植えを畝作りから、管理、収穫まで、利用者と一緒に行っています。



トウモロコシの畝を起こし苗植え



トウモロコシの支柱立て

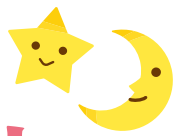


トウモロコシの収穫





\ 入所をお考えの方へ /



# 公立保育所見学会を開催します!

ところ・問い合わせ先	とき(30分程度)	
南部保育所 ☎67-0374	10月11日(金)	9:30～
	10月29日(火)	9:30～
桜保育所 ☎67-0352	10月24日(木)	10:30～
	10月29日(火)	10:30～
ひので保育所 ☎66-0007	10月11日(金)	10:30～
	10月24日(木)	9:30～
大藤保育所 ☎68-8024	10月15日(火)	9:30～
	10月24日(木)	9:30～
白鳥保育所 ☎67-1301	10月15日(火)	9:30～
	10月24日(木)	9:30～
弥生保育所 ☎67-3052	10月18日(金)	9:30～
	10月25日(金)	10:30～
栄南保育所 ☎68-2208	10月24日(木)	9:30～
	10月18日(金)	10:30～
西部保育所 ☎65-2935	10月18日(金)	10:30～
	10月25日(金)	9:30～
十四山保育所 ☎52-2860	10月15日(火)	9:30～
	10月18日(金)	9:30～

## 申し込み方法

二次元コード



※二次元コードからの申し込みが難しい方は、市役所児童課までご連絡ください。

## 申込期間

9月24日(火)～10月7日(月)

※申し込み多数の場合：学区の方優先

## 見学場所

保育室など



## もちもの

- ・スリッパ
- ・靴を入れる袋
- ・筆記用具

- ・なるべく徒歩または自転車でお越しください。
- ・市ホームページに「たのしいほいくしよ」を掲載しておりますので、ご覧ください。
- ・感染症流行、悪天候などの理由により中止になる場合もあります。



令和7年度保育所等入所申込書類の配布は、以下のとおり予定しています。

**開始日** 10月28日(月)予定

**ところ** 市役所児童課・十四山支所・各保育所(園)

**問** 市役所児童課(内線 157)



## スケジュール

- 受け付け開始  
(プロフィールカード記入)
- 挨拶・イベント説明
- 自己紹介 & グループで謎解きゲーム♪
- 自己紹介 & スイーツタイム
- 1対1トークタイム
- マッチング
- 閉会・アンケート記入



## とき

11月4日(月・休)

午後0時30分～4時(受け付け：正午～午後0時30分)



**ところ** Farmer's Cafe

**定員** 男性16人 女性16人

**料金** 男性2,500円 女性1,500円

**対象者** 25歳から39歳までの独身男女  
愛知県または三重県に在住、在勤、在学の方  
※申し込み多数の場合、定員の半数までは  
市内在住、在勤、在学の方を優先します。

## 申込期限

10月20日(日)

## 結果発表

10月22日(火)

申し込みはこちら



主催 弥富市

運営委託 RunLand 株式会社

TOPICS  
01令和6年度冬休みの児童クラブ  
登録申請を受け付けます！

問 市役所児童課(内線154)

## 目的

保護者が労働などにより昼間家庭にいない児童に対し、児童クラブを実施することにより適切な遊びおよび生活の場を与え、児童の健全な育成を図ること。

## 対象児童

- 市内の小学校に在籍する児童で次のいずれかに該当すること
- ①母子または父子家庭で母または父が**居宅外で労働**している児童
  - ②両親双方が**居宅外で労働**している児童
  - ③その他市長が必要と認めた児童

## 弥富市児童クラブ施設一覧

日の出第一児童クラブ(ひので子育て支援センター西側)
日の出第二児童クラブ(ひので子育て支援センター西側)
桜第一児童クラブ(桜小学校敷地内)
桜第二児童クラブ(桜小学校敷地内)
弥生第一児童クラブ(弥生児童館内)
弥生第二児童クラブ(総合福祉センター内)
大藤児童クラブ(大藤児童館内)
白鳥児童クラブ(白鳥コミュニティセンター内)
栄南児童クラブ(栄南児童館内)
十四山東部児童クラブ(十四山東部小学校内)
十四山西部児童クラブ(十四山西部小学校敷地内)

## 利用料他

利用料 5,000 円 + おやつ代 500 円  
(十四山東部児童クラブは利用料のみ)  
※利用料減免制度もありますので、お問い合わせください。

## 申し込みはこちら

## 申し込み方法

児童クラブ登録申請書に必要事項を記入し、保護者いずれもの雇用証明書などを添えて、市役所児童課または児童クラブ(開所時間に限る)へ申請してください。



## 申請書配布・申込期間

**10月21日(月)～11月22日(金)**(土・日曜日、祝日は除く)  
午前8時30分～午後5時15分  
※申請書などは市ホームページに掲載する様式を印刷してご利用できます。

## 実施日時(冬休み)

12月24日(火)～翌年1月6日(月)(7日間)  
(日曜日、祝日および12月29日から翌年1月3日を除く)  
午前8時～午後6時30分  
※このうち家庭で児童を見ることができない日・時間にご利用できます。

## 定員

各施設若干名  
※詳細は市ホームページに掲載予定です。

## ○ 留 意 事 項 ○

- ◇定員を超える場合は、ご希望の児童クラブに入れないことや児童クラブを利用できないことがあります。
- ◇承諾・不承諾通知は11月下旬に文書で通知します。
- ◇利用決定は、先着順ではありません。市が定めた優先順位に従い決定します。
- ◇冬休み募集期間までに定員に達したクラブは冬休みの募集を行いません。
- ◇冬休み期間中、児童の送迎は、保護者の責任でお願いします。他学区の児童クラブを利用させていただく場合は、出校日も保護者の送迎が必要です。
- ◇昼食とお茶は各自で用意してください。なお、傷みやすいものは避けるなど細心の注意をしてください。
- ◇おやつは児童クラブで用意します。(十四山東部児童クラブおよび食物アレルギーのある人を除く)
- ◇申請を取り下げたい場合は、11月29日(金)までに辞退届を市役所児童課へ提出してください。期日を過ぎますと利用料が発生します。



## 主な改正内容

(金額は月額)

		現行	改正後(10月から)
年代	0歳～2歳	15,000円	15,000円
	3歳～小学生	10,000円	10,000円
	中学生	10,000円	10,000円
	高校生	なし	10,000円
所得制限		あり	なし
支給月		年3回(2月・6月・10月)	年6回(2月・4月・6月・8月・10月・12月)

第3子以降  
30,000円

制度改正後	第4子	第3子	第2子	第1子	カウント外
	12歳	14歳	17歳	19歳	20歳 22歳 23歳
制度改正前	第3子	第2子	第1子	カウント外	

— 拡充 —

第3子以降の算定に含める対象の年齢を高校生年代から、大学生年代(22歳到達後の最初の3月31日までの間にある者)まで拡充



## 申請が必要な方

制度改正の対象と思われる方に9月上旬に申請案内を送付しましたので、対象の方でまだ申請案内が届いていない場合はご連絡ください。

申請対象者(父母などのうち、所得の高い方)	提出書類など(※郵送の場合は写しを同封)
<ul style="list-style-type: none"><li>○中学生以下の児童を養育しておらず、高校生年代の児童を養育している方</li><li>○所得上限限度額超過で、児童手当(特例給付)の支給対象外である方</li></ul>	<ul style="list-style-type: none"><li>○児童手当認定請求書【必要な確認書類】</li><li>○請求者および配偶者のマイナンバーが分かるもの</li><li>○請求者名義の通帳またはキャッシュカード</li><li>○請求者の健康保険証&lt;外国人の方&gt;</li><li>・請求者および児童の在留カード</li><li>・児童のパスポート</li></ul>
<ul style="list-style-type: none"><li>○新たに多子加算の算定対象となる18歳年度末以降22歳年度末までの子と高校生年代までの児童の合計人数が3人以上の方</li></ul> ※現在受給中で該当する方も提出が必要です。	<ul style="list-style-type: none"><li>○監護相当・生計費の負担についての確認書</li></ul>
<ul style="list-style-type: none"><li>○支給対象となる高校生年齢以下の児童と同居していない方</li></ul>	<ul style="list-style-type: none"><li>○別居監護申立書</li></ul> ※該当の方は申請時にお申し出ください。

※追加で書類が必要となる場合があります。

## 申請が不要の方

- ① 現在児童手当(または特例給付)を受給しており、中学生以下の児童のみを養育している方
- ② 児童手当・特例給付を受給中で、算定児童として登録されていない高校生年代の児童を養育している方
- ③ 所得制限の撤廃により手当が増額になる方(現在特例給付を受給の方)
- ④ 既に現在第3子以降の増額を受けている方

## 申請場所

市役所児童課窓口(郵送可)

## 申請期限

10月21日(月)

最終期限  
令和7年3月31日(月)

- ※申請期限までに不備かつ不足なく申請した場合は、制度改正後の初回支給である10月・11月分を12月10日(火)に支給します。
- ※申請期限以降に申請された場合でも、令和7年3月31日(月)までに申請していただければ、令和6年10月分の手当からさかのぼって支給します。
- ※最終期限を過ぎた場合は、認定請求書を受け付けた翌月分からの支給となります。

## その他

- ※支給が2カ月に1回になることに伴い、令和6年12月から児童手当支払い通知書の送付を廃止します。振込口座の通帳などでご確認ください。
- ※公務員の方は、勤務先でお尋ねください。
- ※請求者が弥富市以外で住民登録している場合は、住民登録地の自治体で申請してください。

TOPICS  
03私立高等学校の授業料  
補助金申請のお知らせ問 市役所学校教育課(内線 414)  
ID 1000294

## 補助額

私立高校生1人につき年額 **10,000円** 以内

## 対象者

私立高校生の保護者または私立高校生本人(勤労学生に限る)で、次の要件を満たす方

- ①本年 10 月 1 日から引き続き市内に住所を有する方
- ②私立高校の全日制課程・定時制課程・専修学校の高等課程、外国人学校の高等課程に準ずる学校に在籍している方
- ③本年度の愛知県私立高等学校等授業料軽減補助金による軽減決定または私立高等学校等奨学金の貸付決定を受けている方(愛知県以外の私立高校および外国人学校の高等課程に準ずる学校に通学の方はお尋ねください)

※授業料が全額免除・軽減になった方を除く

## 申し込み方法

申請書に、在籍する高校が発行した「令和 6 年度愛知県私立高等学校等授業料軽減補助金決定通知」または「私立高等学校等奨学金貸与決定通知書」を添付し、市役所学校教育課に提出してください。

※決定通知書はコピー可能ですが、返却できません。

## 持ち物

保護者名義の預金通帳など口座振込先を確認できるもの



## 申込期間

11 月 1 日(金)～12 月 20 日(金)  
(土・日曜日、祝日を除く)TOPICS  
04参加者募集！生活支援  
サポーター養成研修問 市ささえあいセンター ☎43-4165  
市地域包括支援センター ☎65-5521

高齢者や障がい者の日常生活の困りごとにちょっとしたお手伝いをしていただく地域の担い手を生活支援サポーターといいます。

研修を受講していただくと、地域での活動に役立てていただいたり、市ささえあいセンターの協力会員に登録することができます。

## と き

11月20日(水)

9:00～9:10	オリエンテーション
9:10～10:10	介護保険制度を学ぶ
10:30～11:00	弥富市の福祉制度の紹介
11:20～12:00	認知症について考えてみよう
昼休憩	
13:00～14:00	実習(車いす体験)
14:20～15:10	障がいについての理解
15:30～16:00	ささえあいセンターの説明
16:00～16:30	修了式

## ところ

総合福祉  
センター  
2 階 研修室

対象者 研修修了後、市内での活動ができる 20 歳以上の方

定員 先着 20 人 申込期間 11 月 13 日(水)

TOPICS  
05TKE スポーツセンター  
10月トレーニング講習会問 TKE スポーツセンター(十四山スポーツセンター)  
☎52-2110

トレーニング室をご利用いただくには、初回に無料のトレーニング講習会(器具説明など)を受講いただく必要があります。なお、小学生以下のご利用はできません。

と き ①10:00～ ②14:30～ ③18:30～

日 程	1 回目	2 回目
2日(水)	②	③
5日(土)	②	③
6日(日)	①	②
8日(火)	②	③
12日(土)	②	③
13日(日)	①	②
18日(金)	②	③
19日(土)	②	③
20日(日)	①	②
24日(木)	②	③
26日(土)	②	③
27日(日)	①	②
29日(火)	②	③

## トレーニング室利用料

- ・大人 300 円
- ・中学生 150 円

## 所要時間

1 時間半程度

## 持ち物

- ・運動のできる服装
- ・上履き

## 申し込み方法

電話または窓口

※予定は変更になる場合があります。



# TOPICS 06

## 第35回市民文化展の 作品を募集します

問市役所生涯学習課(総合社会教育センター)

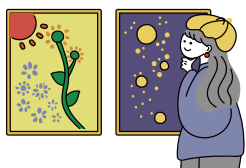
### 第35回市民文化展開催期間

# 11月15日(金)~17日(日)

市民などの創作活動を発表する場として開催される  
市民文化展に出品していただける作品を募集します。

#### 対象者

市内在住・在勤の方



#### 申し込み方法

総合社会教育センター  
窓口で配布する出品申  
込書

**1人2点まで**

#### 申込期間

10月1日(火)~16  
日(水)  
※月曜日、祝日の翌日は  
除く

※作品の搬入出スケジュールは個別にご連絡します。

# TOPICS 07

## 蟹江警察署からの お知らせ

問蟹江警察署 生活安全課 ☎95-0110  
市役所市民協働課(内線 432)

### 市内犯罪発生状況(令和6年6月)暫定値

校区	特殊詐欺	部品ねらい	自転車盗
弥生	0	1	1
桜	0	0	1
日の出	0	0	1
栄南	0	0	0
大藤	0	0	0
白鳥	0	0	1
十四山東部	1	0	0
十四山西部	0	0	0

※侵入盗、自動車盗、車上ねらい、自販機ねらい、  
ひったくり、強盗は0件でした。

盗まれる自転車のほとんどが、通常の施錠のみ  
(ワイヤー錠などをしていない自転車)や無施錠の  
自転車です。自転車を盗難被害から守るためにツ  
ーロックを心掛けましょう。

# TOPICS 08

## 自衛官など募集



問自衛隊愛知地方協力本部 一宮地域事務所(一宮市大江二丁目  
1番18号 ワキタビル2階) ☎(0586)73-7522

募集項目	応募資格	申込期限
自衛官候補生	18歳以上 33歳未満の方	年間を通じて 受け付け
一般曹候補生		11月28日(木)
防衛大学校 (一般)	18歳以上21歳未満の方、 高卒者(見込み含む)ま たは高専3年次修了者 (見込み含む)	10月17日(木)
陸上自衛隊高等 工科学校生徒 (推薦)	男子で中卒(見込み含む) 17歳未満の成績優秀か つ生徒会活動などに顕著 な実績を修め、学校長が 推薦できる方	11月29日(金)
陸上自衛隊高等 工科学校生徒 (一般)	男子で中卒 (見込み含む) 17歳未満の方	1月16日(木)

# TOPICS 09

## 弥富市×セントレア合同企画

### セントレア開港20周年ありがとうヒコーク 平日限定国内線往復航空券プレゼント!

問セントレア開港20周年事務局 ☎(050)3611-9589  
(平日 午前9時~午後5時) ✉info@20shunen.jp



セントレアは令和7年2月17日に開  
港20周年を迎えます。日頃の感謝の気  
持ちを込めて、平日限定国内線往復航空  
券をプレゼントします!

**行き先** セントレアから直行便が就航している国内  
空港のうち1空港

**訪問時期** 令和7年1月14日(火)~2月28日(金)(平日)

#### 対象者

- ☑代表者が市内在住で18歳以上  
の方
- ☑体験記を作成し、市ホームペ  
ージに掲載可能な方

#### 定員

4人(抽選)  
※グループで応募可

#### 料金

無料  
※空港までの交通費、現  
地滞在費は自己負担

#### 応募方法

- ①二次元コードから  
「セントレア公式LINE」を友だち追加→
- ②「ありがとう」を入力
- ③応募方法などの詳細が送られてきます。



#### 申込期限

10月31日(木)  
午後6時

2024

10

# くらしの情報

## お知らせ

### 弥富いこいの里のお風呂の休止

#### ●内容

弥富いこいの里では、給湯設備点検整備のため、休止期間はお風呂のご利用ができませんのでご理解、ご協力をお願いします。なお、和室、卓球室などはご利用できます。

#### ●休止期間

10月8日(火)～12日(土)

問 弥富いこいの里

☎69-1600



### 離婚時の年金分割制度

離婚した場合、お二人の婚姻期間について、厚生年金の支給額の計算の基となる報酬額を分割して、年金額をお二人で分割できます。

原則として離婚後2年以内に手続を行っていただく必要がありますので、お早めに中村年金事務所(最寄りの年金事務所)までご相談ください。

問 中村年金事務所お客様相談室

☎(052) 453-7200

(自動音声案内「1」の後、「2」を押してください)



### 全日本大学 駅伝開催に 伴う交通規制



●とき 11月3日(日・祝)

●ところ

名古屋・熱田神宮～三重・伊勢神宮

●内容

当日は国道23号などで交通規制を実施します。

ご迷惑をおかけしますが、ご理解ご協力をお願いします。

●後援 弥富市

問 全日本大学駅伝大会事務局

☎(052) 222-5926



### 定額減税補足給付金 (調整給付)

●内容

給付対象の方には既に支給確認書を送付しております。申請期限までに支給確認書を提出してください。

●申込期限

10月31日(木)【消印有効】

問 市給付金コールセンター

☎66-2821

平日午前8時30分～午後5時  
市受付窓口

市役所本庁舎 4階 会議室2  
平日午前8時30分～午後5時

ID 1006095

有料広告

テノゾーンコートによる安心・安全の暮らしを実現。近隣住民、地元企業との協働で、地域の発展を創出します。

洗剤・洗剤強化デカンコーティング工事  
床・壁紙・天井・床下  
家庭設備工事

地域社会に貢献する会社  
株式会社アムニティライフ

〒498-0014 愛知県弥富市五明四丁目66番地  
TEL 0567-65-3101 FAX 0567-69-5355  
0120-381-797

有料広告

いかなるトラブルも即解決！  
水回りや生活の安心・安全を  
お届けします

Canal associa カナルアソシエ株式会社  
トイレ・排水管の詰りから、水や電気のトラブルまで

〒498-0014 愛知県弥富市五明四丁目66番地  
TEL 0567-65-2285 FAX 0567-65-2299  
0120-152-285



## アイヌの方々の ための電話 相談窓口 **無料**



### ●と き

月～金曜日  
午前 9 時～午後 5 時  
(祝日、12 月 29 日～1 月 3 日を除く)

### ●内 容

公益財団法人人権教育啓発推進センターでは、アイヌの方々の悩みをお受けするフリーダイヤルを開設しております。

嫌がらせ、差別、プライバシー侵害などのご相談もお受けします。お気軽にご相談ください。

匿名可、秘密厳守。

問 アイヌの方々のための相談専用フリーダイヤル

☎(0120) 771-208

## ご存じですか? 検察審査会

犯罪の被害に遭い、警察や検察庁に訴えたものの、検察官がその加害者を起訴してくれなかった不満をお持ちの方は、検察審査会に対し、審査申し立てをすることができます。

検察審査会は、選挙権を有する国民の中から「くじ」で選ばれた 11 人の検察審査員により構成され、検察官が加害者を起訴しなかったことの善しあしを審査します。18 歳以上の方は、検察審査員に選ばれることがありますので、その際はご協力をお願いします。

問 名古屋第一・第二検察審査会事務局  
名古屋市中区三の丸一丁目 7 番 5 号 名古屋簡易裁判所別館庁舎内  
☎(052) 203-2423、2425

## 防災行政無線 (同報無線)を用いた訓練

### ●と き

11 月 5 日(火) 午前 10 時頃

### ●ところ

市内全域

### ●内 容

地震などの発生時に備え、全国緊急地震速報訓練を行います。

この訓練は、全国瞬時警報システム(Jアラート)を用いて、全国一斉に実施するものです。

市内 90 カ所に設置されている防災行政無線から、チャイム音と訓練用音声が一斉に放送されます。

※この訓練は総務省消防庁の諸事情により、急きょ中止になる場合があります。

問 市役所防災課(内線 482)

ID1001645

## クリーン排水推進月間 および浄化槽強調月間

愛知県では、毎年 10 月を「クリーン排水推進月間」および「浄化槽強調月間」と定め、家庭での生活排水対策や浄化槽の適正管理などを呼びかけています。

生活排水対策は、一人一人の取り組みが鍵となります。水環境に優しい取り組みを続けていきましょう。

また、浄化槽は保守点検・清掃を実施し、法定検査を受けて適切に管理しましょう。

問 法定検査申込先

(一社) 愛知県浄化槽協会

☎(052) 481-7160

市役所環境課

(内線 232・233)

## 赤い羽根共同募金の お知らせ

今年も、10 月 1 日から、赤い羽根共同募金活動が始まります。皆様のご協力をお願いします。

問 市共同募金委員会

☎65-8105



## 催しもの

### 調停相談 **無料**

### ●と き

10 月 21 日(月)  
午前 10 時～午後 3 時  
受け付け：午前 9 時 50 分～午後 2 時 30 分

### ●ところ

津島市文化会館  
津島市藤浪町三丁目 89 番地 10

### ●相談内容

- ・交通事故による損害賠償
- ・金銭の貸し借り
- ・土地や建物に関するトラブルや民事上の紛争 など

### ●相談担当者

津島簡易裁判所民事調停委員

### ●その他

秘密厳守、予約不要。  
なお、離婚、相続など、家庭内や親族間の問題に関する家庭裁判所の手続については、名古屋家庭裁判所の家事手続案内をご利用ください。

問 津島簡易裁判所内津島調停協会

☎26-2746

## 行政書士相談会 無料

### ●と き

津島市文化会館

10月12日(土)

・午前10時～正午

・午後1時～3時

あま甚目寺総合福祉会館

10月19日(土)

・午前10時～正午

・午後1時～3時

### ●相談内容

遺言・相続、農地転用・開発申請など許認可手続、戸籍手続、内容証明、会社定款、入管関係

### ●相談員

愛知県行政書士会

海部支部会員

### ●その他

予約不要。天災、新型コロナウイルス感染症などによる不測の事態の際には、中止にさせていただきます場合があります。

問愛知県行政書士会

☎(052) 931-4068

## 川と海のクリーン大作戦

### ●と き

10月27日(日)

午前8時から1時間程度

※少雨決行

### ●ところ

小島町

尾張大橋上流付近

### ●内 容

河川敷地内のごみ拾い

※動きやすい服装と運動靴などを着用してください。

### ●実施場所

木曽川左岸河川敷地内

### ●申し込み方法

当日(現地受付)

問市役所土木課(内線274)

## アルコール専門相談 無料

### ●と き

11月7日(木)

午後1時30分～3時30分

### ●ところ

津島保健所

津島市橘町四丁目50番地2

### ●内 容

アルコールに関する悩みを抱えていませんか？

精神科医師と専門の相談員がお話を伺います。

### ●対象者

アルコールが原因の健康問題に悩む本人または家族

### ●定 員

2組

### ●申込期限

11月1日(金)

### ●申し込み方法 電話

問津島保健所 健康支援課

☎26-4137

## 月1回開催!

## 八穂環境

## 学習教室

無料



### ●と き

12月14日(土)

午前9時30分～11時30分

### ●ところ

八穂クリーンセンター

### ●講座名

ガラス瓶でエコ体験「エッチングして多肉植物を飾ろう!」

### ●内 容

ガラス瓶にきれいな模様を入れて、多肉植物を飾ろう。

### ●対象者

小学生(対象外の方も参加可)

### ●定 員

40人(事前予約制で定員超えの場合は抽選)

詳細は、八穂環境学習教室ホームページをご確認ください。

問海部地区環境事務組合 環境対策室

☎68-6500 FAX 68-6700

## 神経系難病患者・

## 家族教室(第2回) 無料

### ●と き

11月5日(火)

午後2時～4時

### ●ところ

愛西市佐織総合福祉センター

2階 会議室

愛西市小津町観音堂27番地

### ●内 容

講演①

「神経系難病を支える社会福祉制度」

講演②

「安心して療養生活を送るポイント」

※講演後に交流会を行います。

### ●講 師

①公益社団法人愛知県医師会 難病相談室

医療ソーシャルワーカー

稲吉充匡氏

②ふいえるてケアプラン

ケアマネジャー 伊藤信次氏

### ●対象者

神経系難病患者とその家族

### ●定 員

先着30人

### ●申込期間

10月1日(火)～25日(金)

### ●申し込み方法

電話

問津島保健所 健康支援課

☎26-4137

午前9時～午後5時(平日)





## ゲートキーパー養成研修 **無料**

### ●と き

11月14日(木)  
午前10時～正午

### ●ところ

市役所本庁舎 3階 大会議室

### ●内 容

ゲートキーパーとは、自殺の危機を抱える人を支えることから「命の門番」とも呼ばれます。悩んでいる人に気づき、声をかけてあげられる人のことです。試験や資格は必要ありません。大切な人を守るために悩んでいる人の特徴や効果的な話の聴き方を学んでみませんか。

### ●講 師

海南病院 臨床心理士・公認心理師 川出英行氏

### ●定 員

先着30人

### ●申込期間

10月1日(火)～31日(木)

### ●申し込み方法

- ・二次元コード
- ・電話



問 市役所健康推進課(内線318)  
ID 1006139



## 重要文化財服部家住宅 秋の特別見学会

### ●と き

11月10日(日)  
午後1時30分～

### ●ところ

服部家住宅  
荷之上町石仏419

### ●内 容

服部家住宅は400年以上の歴史がある邸宅です。通常非公開ですが、特別に見学会を開催します。

### ●対象者

どなたでも

### ●定 員

先着50人

### ●料 金

500円(文化財保護費。小学生以下は無料)

### ●申込期限

11月9日(土)

### ●申し込み方法

電話

### ●後 援

弥富ふるさとガイドボランティア

問 歴史民俗資料館

## 絵本をペープサートで& しゃぼん玉あそび **無料**

### ●と き

10月26日(土)  
(2回上演)  
・午前11時～  
・午後1時30分～

### ●ところ

海南こどもの国 こどもの館  
多目的ホール

### ●対象者

幼児・小学生

### ●後 援

市社会福祉協議会

問 おはなしの会「ゆめうさぎ」

担当：大城

☎(080) 6961-5544

## 令和6年度 秋の特別公開・ 埋蔵文化財展 **無料**

### ●と き

10月28日(月)～11月29日(金) 午前9時～午後4時

### ●ところ

愛知県埋蔵文化財調査センター  
前ヶ須町野方802-24

### ●内 容

#### ①展 示

「秋の特別公開 2024」(収蔵品の中から逸品を選んで展示)

「やとみ新発見展」2024

令和5年度の発掘調査速報展示

「名古屋城三の丸遺跡展」

名古屋城三の丸遺跡の調査

成果を展示

※展示解説

11月22日(金)、27日(水)

午前10時～、午後1時30分～

#### ②イベント

11月4日(月・休)

歴史講演会

「古代・中世のやきもの(仮題)」

午前10時～

拓本体験、バックヤードツアー、お楽しみゲーム

### ●対象者

どなたでも

問 愛知県埋蔵文化財調査センター

☎67-4164

(公財) 愛知県教育・スポーツ振興財団愛知県埋蔵文化財

センター

☎67-4163



## 第3回輪と和まつり

無料



### ●とき

11月3日(日・祝)  
午前10時～午後5時

### ●ところ

総合社会教育センター

### ●内容

「弥富市を愛するぞ!」というテーマでわくわくできるようなイベントを開催します。今回の目玉はなんといっても「逆バンジー」、会場を上空から見渡せます!他にも飲食出店やワークショップブースなどさまざまな企画を揃えていますのでぜひご来場ください。

### ●主催

輪と和ぶろじえくと

### ●後援

弥富市、弥富市教育委員会、  
弥富市社会福祉協議会

### ●備考

本事業は、弥富市地域づくり補助金対象事業です。

### 問輪と和ぶろじえくと

代表:石原大輝

☎(080) 9890-6043

✉watowa0717project@gmail.com



## 募 集

### おはなしの会

ボランティアを募集 無料

### ●とき

毎月第1・3 土曜日午後、第4 土曜日午前

### ●ところ

図書館おはなしのへや

### ●内容

幼児から小学校低学年、乳幼児を対象とした読み聞かせを行います。

### ●対象者

どなたでも

### ●申し込み方法

電話・メール

問市役所図書館(内線721)

### 里親になりませんか?

10月は、「里親月間」です。

里親とは、さまざまな事情によって自分の家庭で暮らせなくなった子どもたちを、自分の家庭に迎え入れて、温かい愛情と理解を持って養育してくださる方のことです。愛知県では、里親になってくださる方を募集しています。

詳しくは、お問い合わせください。

問海部児童・障害者相談センター

☎25-8118



## ポリテクセンター名古屋港 物流機械運転科受講生募集

### ●内容

訓練期間

令和7年1月7日(火)～6月27日(金)の6カ月

選考

・筆記試験

・面接(12月12日(木))

### ●説明会(予約不要)

とき

10月23日(水)、  
11月6日(水)、13日(水)  
午前9時30分～

ところ

ポリテクセンター名古屋港

### ●対象者

公共職業安定所(ハローワーク)で求職登録をしており、訓練受講が必要と認められ、自動車運転免許(普通自動車以上)を取得している人

### ●定員

20人

### ●料金

無料(ただし教科書、作業服代などは負担)

### ●申込期間

10月1日(火)～11月29日(金)

### ●申し込み方法

入所願書(ハローワークで配布)に必要事項を記入し、居住地を管轄するハローワークに提出してください。

問ポリテクセンター名古屋港

名古屋市港区潮風町3番地

☎(052) 381-2775

## ♡ 寄 付 ♡

社会福祉協議会に

●下里 博文 様……金4,245円

以上のとおりご寄付いただき  
ありがとうございました。





SUN	MON	TUE	WED	THU	FRI	SAT
		1 障がいのある方の就業相談 13:00～16:00 市役所	2	3	4	5
6 休 さんちゃんバス  浅井外科クリニック (あま市) ☎(052)441-8002	7 休 図書館	8 障がいのある方の就業相談 13:00～16:00 市役所 生活自立支援相談 9:00～12:00 市役所	9 心配ごと相談 弁護士による法律相談 (予約制) 結婚相談(予約制) 行政相談所 13:00～16:00 市総合福祉センター	10 中村年金事務所による年 金相談(予約制) 10:00～15:00 市役所 (11月7日分予約開始日)	11	12
13 休 さんちゃんバス 奥村整形外科リウマ チ科クリニック (大治町) ☎(052)445-5667	14 スポーツの日 休 図書館 休 さんちゃんバス 森整形外科クリニック (あま市) ☎(052)445-5050	15 障がいのある方の就業相談 13:00～16:00 市役所 生活自立支援相談 9:00～12:00 市役所	16 成年後見制度についての 無料相談(予約制) 13:30～16:20 市役所	17 弁護士による権利擁護や 成年後見についての無料 相談(予約制) 13:00～15:50 十四山支所	18	19
20 休 さんちゃんバス  駅前ふじたクリニック (あま市) ☎(052)462-0222	21 休 図書館 社会保険労務士によるねん きん相談(予約制) 10:00～16:00 市役所 (11月18日分予約開始日)	22 障がいのある方の就業相談 13:00～16:00 市役所	23	24 弁護士による法律相談 (予約制) 13:00～16:00 市総合福祉センター	25	26
27 休 さんちゃんバス  もりや整形外科 (あま市) ☎(052)445-3711	28 休 図書館	29 障がいのある方の就業相談 13:00～16:00 市役所	30	31 〈納期限〉 市県民税・森林環境税 3期 国民健康保険税 4期 後期高齢者医療保険料 4期 下水道等使用料 8・9月分		

※手話通訳者の設置 毎週水曜日(市役所)午前9時～正午 問 市役所福祉課(内線162)

- 問 「心配ごと相談所」、「弁護士による法律相談」および「結婚相談」 市社会福祉協議会 ☎65-8105
- 問 「成年後見制度についての無料相談」および「弁護士による権利擁護や成年後見についての無料相談」 海部南部権利擁護センター ☎69-8181
- 問 「障がいのある方の就業相談」 市役所福祉課(内線162・163)

相談

	と き	内容など	対象者	ところ
健康相談	随時(土・日曜日、祝日を除く) 9:00～15:00(要予約)	生活習慣病など体や心の健康について心配がある方に、保健師が個別に対応します。	市民	保健 センター (市役所 3階)
栄養相談	不定期(土・日曜日、祝日を除く) 9:30～13:30(要予約)	食事や栄養に関することについて、管理栄養士と一緒に考えてみませんか。※開催日は保健センターにお問い合わせください。		
歯科相談	随時(土・日曜日、祝日を除く) 9:00～15:00(要予約)	お口のケアや、誤えん性肺炎予防、お口の体操について歯科衛生士が個別に相談に応じます。		
禁煙相談	随時(土・日曜日、祝日を除く) 9:00～15:00(要予約)	禁煙方法を保健師と一緒に考えましょう。		

●健康手帳について：検診結果および精密検査結果は健康手帳を利用して、ご自身で管理しましょう。健康手帳は厚生労働省ホームページからダウンロードができます。

令和 6 年 10 月

平日夜間・休日診療

平日夜間・休日診療に関するお問い合わせは、消防署または救急医療情報センターへお尋ねください。

●海部南部消防署 ☎52-0119

●海部南部消防署北分署 ☎65-0119

●救急医療情報センター ☎26-1133

海部地区急病診療所 津島市莪原町字郷西 37 (☎25-5210)

休日診療(外科)

※病状などのお問い合わせは、受付時間内に直接お電話してください。

※上記の行事予定カレンダー参照

受付時間		
内科・小児科	日曜日・祝日 年末年始	9:00～11:30 13:00～16:30
	日曜日・祝日 年末年始	9:00～11:30 14:00～16:30
歯科	日曜日・祝日 年末年始	9:00～11:30 14:00～16:30

診療時間	
日曜日・祝日	9:00～17:00

※午後5時以降は、消防署へお尋ねください。

広報やとみ 2024.10

19

# まちの話題

くらしの情報を発信

## 市公式SNS

YouTube



弥富市役所

X



@yatomi\_city

LINE



@yatomishi



7/5  
[金]

## 第74回社会を明るくする運動

市保護司会が市内ショッピングセンターで、「第74回社会を明るくする運動」に係る街頭啓発活動を実施しました。

この活動は、犯罪や非行の防止とともに、犯罪や非行をした人の立ち直りを支えられる地域社会の実現を目指しており、強調月間である7月にはその趣旨の普及啓発を推進しました。

8/8  
[木]

## セントレア親子サマースクール

中部国際空港で、親子で参加できるサマースクールを開催しました。

海外から危険なものが持ちこまれないよう税関で活躍する麻薬探知犬のお仕事見学、税関の業務体験、海上保安庁救助用ヘリコプターの見学など、普段知ることではできないセントレアについて楽しく学び、セントレアへの親しみや理解を深めました。



## 防災クイズに挑戦してみませんか？

ちょっと一息  
“防災”

問題

地震が発生したとき、震源地などが発表されますが、どこが発表しますか？

答えは下をご覧ください。

① 消防庁

② 防衛省

③ 気象庁





# 十四山中学校

本校では、校訓「自主・自立」のもと、さまざまな教育活動を行っています。地域・家庭・さまざまな団体のご協力を得て行う行事が多くあります。昨年度12月からこれまでに実施した各学年の活動や全校での活動の一部を紹介します。

## 各学年の活動

### 防災学習(1年生)



海抜0m地帯の十四山地区の特徴を知り、安全に過ごすために必要なことを考えました。学校や家庭の危険箇所を調べ、自分の命を守る方法について学ぶことができました。

### 職場体験学習(2年生)



職業講話やマナー講座で、社会で働くときに大切なことを学びました。その上で各事業所での3日間の職場体験学習を通して、働くことの大変さや苦労を実感することができました。

### 修学旅行(3年生)



6月に修学旅行で首都東京に出かけ、多くの施設を見聞しました。それぞれのクラスやグループで事前に計画したことが実行できるようにお互いが協力し、思い出に残る3日間となりました。

## 全校での活動

### 学校保健委員会



7月の学校保健委員会では、相手の心に届く話し方や傾聴することの大切さを学びました。アサーションを意識したコミュニケーションの取り方を学習し、より良い人間関係を築くための方法を知ることができました。

### 防災講座



学習テーマを「人命救助に携わる人々から学ぶ」とし、防災学習を行いました。自衛隊、海南病院DMA T隊、中部地域づくり協会の皆さんをお招きし、有事の際に中学生として何ができるのかを考えました。

### 学校再編に向けた弥富中学校との交流会



来年度の学校再編に向けて、弥富中学校の生徒と積極的に交流する機会を設けています。アイスブレイクを行ったり、それぞれの学校紹介をしたりして、仲を深めています。今後は広島研修(2年生)や校外学習(1年生)を通して、それぞれの学年の絆が深まることを期待しています。



# 広島研修



## 世界と“ヒロシマ”

弥富北中学校 はっとり 服部 こうせい 煌世

### 【終わりの見えない核の世界】

1991年に冷戦が終結し、アメリカとロシアは核兵器を減らしましたが、世界は核によるテロリズムの脅威や、核・ミサイル開発を進める北朝鮮の動向、またロシアとウクライナの問題など、新たな危機に直面しています。

核兵器を廃絶するためには、世界の国々の協力が必要であると思います。国連において、核兵器禁止条約が採択され発効しましたが、核保有国と核の傘の下にある国々は加わっていません。そのため、全ての国が加わるような核兵器削減の取組が今後の課題となっています。



### 【広島研修を終えて】

広島研修を終えて、世界を動かすために大切であるものは、自分たち「一人一人の力」であると考えました。「一人一人の力」が集まれば、国や世界を動かすことができると考えたからです。しかし、「一人一人の力」で平和を創り出すためには、世界に対する正しい知識が必要であると思います。そのため、学校で勉強したり、インターネットや本で情報を得たりするなどして、社会の動きを学び、仲間や家族と話し合うことから始めたいと思います。

## 広島研修から学んだこと

弥富北中学校 ながひさ 永久 おうすけ 桜輔

### 【平和記念公園を見学して】

平和記念公園を訪れていた人々の半数以上が、海外から来た人たちでした。海外から来た人たちが、写真を撮ったり、悲しそうに動画を見たりしている姿が印象に残りました。自分はアメリカの人たちは、「真珠湾に攻撃した日本が悪い」と考えていると思っていましたが、自分たち以上に世界の平和について考えている人たちがたくさんいることを知り、とても驚きました。



### 【広島研修を終えて】

広島研修を終えて、昔の人たちが今の平和な日本をつくってくれたことに感謝して生活していかなければならないと感じました。自分たちが食べた「しげるちゃん弁当」は、戦時中であつたら豪華な食事であつたかもしれませんが、今では全くそうは思えません。しかし、現代を生きる私たちが、「しげるちゃん弁当」を食べることで、平和について考える大事なきっかけになると思います。今ある当たり前前の日常に感謝しながら、毎日を大切に生きていきたいと思います。





# 図書館だより

問 市役所図書館 ☎65-1117



ホームページ



X(旧ツイッター)

## 新しく入った本



出会った魚がわかる図鑑  
杉本 幹/監修



プラチナハーケン1980  
海堂 尊/著



おとなもこどもも  
知りたい生成AIの教室  
鈴木 秀樹/監修

### 図書名

- まわり道を生きる言葉
- 地図でスッと頭に入る世界の国力ランキング
- おせっかいな化石案内
- 至福のチーズケーキ本
- わたしの知る花
- 人生は苺ショート
- 世界を掘りつくせ!

### 筆者名など

- 大村 智
- 鈴木 達人
- 芝原 暁彦
- 空想喫茶トラノコク
- 町田 そのこ
- 林 真理子
- アレクサンドラ スチュワート

図書館では、幅広い年齢層に楽しんでいただけるよう、資料の貸し出しだけでなく、読書会やボランティアによる読み聞かせを行っています。

### よつば読書会

- と き 10月12日(土)午前10時～正午
  - と ころ 弥富まちなか交流館  
2階ミーティングルーム
  - テキスト 「六人の嘘つきな大学生」  
(浅倉 秋成/著)
- ☆1冊のテキストを会員同士で読み、意見や感想を述べあいながら、読書の領域を広げていきます

### おはなしの会

- 対象者 幼児～小学校低学年向き
- と き 10月5日(土)【わらべ】  
10月19日(土)【おはなしくまさん】  
午後3時～3時30分
- ところ おはなしのへや(図書館内)
- 内 容 絵本や紙芝居の読み聞かせ

- 対象者 乳幼児向き
- と き 10月26日(土)【たんぽぽ】  
午前10時～10時30分
- ところ おはなしのへや(図書館内)
- 内 容 絵本やわらべうたによる親子のふれあい

### ■特別整理期間に伴う休館のお知らせ

11月11日(月)から21日(木)までは、蔵書点検を行う特別整理期間のため休館します。  
閉架書庫に所蔵されている資料は、10月22日(火)から11月21日(木)までに蔵書点検を行うため、ご利用できません。

■開館時間 火・水・木・金曜日 午前9時～午後7時 土・日曜日、祝日(月曜日を除く) 午前9時～午後5時

## ガイドボランティアが体験した

# 伊勢湾台風

伊勢湾台風から9月26日で65年が経過しました。このコーナーでは、現在ガイドボランティアとして活躍しているメンバーの被災体験を紹介します。

## ② 今でも忘れられない恐怖

当時、私は小学3年生で、あの日は風雨が怖くて妹と一緒に母にしがみつきの、耳をふさいでいた。いきなり台所の窓が割れたので、父が板を打ち付けられるよう、母、自分、妹で窓を必死に押さえた。割れたガラス越しに吹き込んでくる風は強く、家は風にあおられギシギシと音を立て、雨漏りもすごくてとても怖かった。

風雨が少し和らいだ気がしたとき、突然半鐘が鳴り、「避難しろー!」という声が聞こえた。父と外の様子をうかがうと、北から水を跳ねながら逃げてくる人たちを見た。水は家の前まで押し寄せてきていて、すぐに家族みんなでジャバジャバと水を切りながら走り、高台の南部保育園(現在の竹長押茶屋の位置)まで逃げた。そこでは地域の議員さんが「男性の方は土のう積みに出てくださーい!」と呼びかけていて、父も作業に参加した。私たちには「今、皆さんに土のうを積んでもらっているので安心してくださーい!」と声をかけて励ましてくれた。

夜が明けると家の周り一面が浸水して海ようになっていて、自宅は平屋だったので屋根しか見えなかった。あの日聞いた電線が風を切るヒューヒューという音には、今でも恐怖を感じる。(佐藤恒男)







## 全国大会出場おめでとう!

### WTTユースコンテナー

#### 香港2024【卓球】

■ 7月8日(月)～10日(水)

📍 香港



いとう しな  
伊藤 詩菜(東末広)

### 第77回全国高等学校

#### 陸上競技対抗選手権大会

■ 7月27日(土)～8月1日(木)

📍 福岡県東平尾公園博多の森陸上競技場



おぜき しゅうた  
尾関 柊太(鯛浦)

### 2024年MLB CUP 全国大会【野球】

■ 7月27日(土)～29日(月)

📍 宮城県石巻市総合運動公園野球場



おおた かんさく  
大谷 勘朔(樺場)・  
こくら ひさよし  
小倉 久由(樺場)

※敬称略 ■ 日程 📍 場所

### 第44回全日本

#### バレーボール小学生大会

■ 8月6日(火)～9日(金)

📍 東京体育館



はまぐち だんや  
浜口 暖矢(平島)・  
かなもり まなと  
金森 真翔(平島東)

## スポーツ大会に参加しませんか



成績優秀者を  
広報やとみに掲載します



大会名	と き	ところ	申込期限
第19回バドミントン交流大会	11月10日(日)	総合社会教育センター(アリーナ)	10月3日(木)～25日(金)
第19回ソフトバレーボール大会	11月16日(土)	TKEスポーツセンター(第1アリーナ)	10月13日(日)～11月3日(日・祝)
やとみRUNフェスタ	12月1日(日) 予備日12月8日(日)	子宝グラウンド・三ツ又池公園	10月20日(日)～11月17日(日)
第19回剣道大会	12月22日(日)	総合社会教育センター(アリーナ)	10月1日(火)～11月10日(日)

**申し込み方法** 申込用紙に記入の上、お申し込みください。  
※参加費無料

**受付時間** 火～土曜日：午前9時～午後9時  
日曜日、祝日：午前9時～午後5時

📍 市役所生涯学習課(総合社会教育センター)

## 市長の部屋

心地よい秋風が吹き抜ける好季節となりました。皆さまにはご清福のこととお喜び申し上げます。

10月に入り、猛暑続きだった夏場の暑さはやわらぎ、スポーツをするのに適した季節になりました。普段は運動が苦手だという方も「何かスポーツを始めようかな」と意識するのもこの時期かと思います。

秋の季節は基礎代謝が上がるといえるのはご存じでしょうか。基礎代謝とは、普段何もしていない状態でも消費するエネルギー量のことをいいます。夏よりも気温の差が出る秋は、体温調節のために体が自然とカロリーを消費しやすい状態となっており、代謝も上がるという訳です。このように代謝をアップさせやすい時期のため、ジョギングやウォーキング、サイクリングなど有酸素運動はダイエットの効果が出やすくおすすめです。

一方で、秋は食欲も増えてしまう季節です。実りの秋でもあることから、美味しい食べ物の誘惑に負けてしまい、体重が増えてしまう方も多いのでは。食欲の秋に負けず、スポーツの秋で頑張りましょう。

結びに、日ごとに秋が深まってまいります。皆さまどうぞ健やかにお過ごしください。



弘富市長 安藤正明

子どもは宝 やとみのたから

# HAPPY BIRTHDAY

10月生まれの子どもたち



あらお よしき  
**荒尾 佳希ちゃん** (五斗山)  
たくさん食べて大きくなってね♪



かたおか こうせい  
**片岡 煌晴ちゃん** (五之三)  
3歳おめでとう!



たなか まりん  
**田中 真凜ちゃん** (鯛浦町)  
祝3歳! オーロラ姫になりたい♡



ひなた りお  
**日向 凜桜ちゃん** (前ヶ平)  
これからも大好き♡



ほりえ かほ  
**堀江 架帆ちゃん** (平島町)  
お歌大好きプリンセス架帆ちゃん



わたなべ そうすけ  
**渡邊 聡介ちゃん** (三福)  
パパのトラクターが大好き!



まつおか りょうが  
**松岡 怜駕ちゃん** (荷之上町)  
皆に愛される末っ子です。



みつや みう  
**三ツ谷 美初ちゃん** (荷之上町)  
祝1歳♡癒しの笑顔ありがとう



のぐち ゆら  
**野口 結楽ちゃん** (五明)  
祝1歳☆笑顔いっぱい毎日

子どもの  
写真を  
載せませんか?



市ホームページ

- 応募期間  
10月2日(水)~9日(水)【必着】
  - 対象者  
12月生まれで1歳から3歳までの子
- 問 市役所人事秘書課(内線475)



大好き! 弥富のきんちゃん~金魚から弥富の文化に触れる~

子どもたちは「きんちゃん、かわいいね~♪」の「きんちゃんのうた」をBGMに元気よく登所したり、「近所の金魚は弥富のきんちゃん」の歌に合わせてみんなでダンスを楽しんだりしています。また、YaToMiAQUA2周年記念事業の一環として、金魚すくいのポイに絵を描き、きんちゃんや金魚に親しむ姿が見られます。

職員室や玄関、部屋ではいつでも金魚が見られ「金魚ちゃん!」と喜ぶ子や、「これは「でめきん」。こっちは「りゅうきん」。」と金魚の種類を調べる子もいます。夏祭りには、金魚組合から金魚を頂いて金魚すくいを楽しんだり、年長児は金魚の養殖の様子を見学させていただいたりして、興味関心を深めています。

弥富市の伝統・文化である金魚に触れ、自分のまちのことを知り誇りに感じてほしいと願っています。



「うわ~、たくさんいるね!」  
「金魚のプールだね。」  
金魚の養殖の様子を  
初めて見て  
感動していました。



「この金魚描いたよ!」  
YaToMiAQUA  
2周年記念事業の企画で  
金魚すくいのポイに  
絵を描きました。



きんちゃんの  
ダンスは  
振付がかわいくて  
大人気です。



みんな金魚を  
見ると  
「いた!いた!」と  
大喜びです。



# すくすく SUKU PLAZA



## 児童館だより

10月1日～11月10日

ID1000254

Instagram



★各児童館共通 開館時間 9:30～18:00 休館日 日曜日・祝日

	さくら児童館 ☎65-6191	白鳥児童館 ☎66-1036	栄南児童館 ☎68-6266	弥生児童館 ☎65-8107	大藤児童館 ☎68-4101	東部児童館 ☎52-4611
卓球をしよう (小学生対象)	10月19日(土) 14:00～16:00	10月19日(土) 14:00～16:00	10月21日(月) 16:00～17:00	10月12日(土) 14:00～16:00	10月19日(土) 14:00～16:00	10月19日(土) 14:00～16:00
将棋をしよう (小学生対象)				10月16日(水) 16:00～17:00		
★じどうかんで あそぼう (1歳児以上～ 未就学児対象) 10:30～11:00	<p>10月はお休みになります</p> <p>※親子でふれあう時間を楽しんでいただくプログラムです。弥富市在住の方ならどなたでも、どの児童館でも参加できます。お母さんだけでなく、お父さん・おじいちゃん・おばあちゃんも大歓迎です。</p>					
★プチジャズ コンサート	<p>11月9日(土)10:30～ ※整理券は、9月28日(土)～ 各児童館で配布。(なくなり次第締め切ります。) ところ:総合社会教育センター 中央公民館ホール</p> <p>入場無料 定員180人</p>					
★児童館まつり	<p>10月26日(土) ※チケット(100円)が必要です。(なくなり次第締め切ります。)</p> <p>定員130人 定員80人 定員45人 定員150人 定員80人 定員80人</p>					

友だち誘って  
見に来てね。

※お話しタイムはさくら・大藤・栄南は月曜日、白鳥・東部は木曜日、弥生は土曜日に行います。

※定員がある行事で、市外の方が参加を希望される場合は、各児童館にお問い合わせください。

※★マークのある行事は申し込みが必要です。

## 子育て支援センター“みんなで子育て”応援します!

ID1000257

子育てに困っていること、悩んでいることありませんか? 子育ての喜びや悩みを分かち合い、一緒に子育てしましょう!

★各支援センター共通 開館時間 8:30～17:15 休館日 土・日曜日、祝日

ひので子育て支援センター ☎66-0008 弥生子育て支援センター ☎65-8211 東部子育て支援センター ☎52-4612	相談日 月～金曜日	行 事
	電話相談 9:00～16:30 面接相談 13:00～16:30 訪問相談 13:00～15:30(要予約) 臨床心理士の個別相談(要予約)	なかよしひろば、年齢に合わせて、わくわくベビー、キッズ、チャイルド、フレンズ、マタニティーを行っています。 ※「わくわくだより」・市ホームページを通して情報と日程をお知らせしています。

※詳しくは、各子育て支援センターにお問い合わせください。

## ファミリー・サポート・センター

利用会員と協力会員が助け合う組織です ID1000268

「基本事業」、「病児・病後児保育事業」、「産前・産後サポート事業」のご利用は、事前に会員登録が必要です。ただし、「産前・産後サポート事業」のご利用は、まず子育て世代包括支援センター(☎65-1111)にご相談ください。

ファミリー・サポート・センターでは、平日午前9時30分から登録受け付けをしています。登録時に利用方法などの説明をします。

休業日 日曜日、祝日(土曜日は電話受け付けのみ) ☎58-3352

会員登録 出張所	10月15日(火)	10:00～11:30	ところ/弥生子育て支援センター	持ち物/母子手帳
基本事業	保育所の送迎、保護者外出時の預かりなど 曜日や時間、援助内容に合う協力会員が援助を行います。			
病児・病後児保育事業	月～金曜日 8:30～17:00	専用施設	キッズケアルーム「えがお」でお預かりします。(看護師常駐)	
産前・産後サポート事業	月～金曜日 9:00～17:00	育児支援	家事支援を行います。※1回につき2時間まで。	

※詳しくは、ファミリー・サポート・センターへお問い合わせください。



# 10月 保健センター だより

問 市役所健康推進課(保健センター)(内線 312～317)

- 母子健康手帳:月～金曜日、午前8時30分～午後4時(土・日曜日、祝日を除く)に随時、市役所健康推進課(保健センター)で交付します。  
妊娠届出書(医療機関が発行したもの)、本人確認ができるもの(マイナンバーカード、運転免許証など)が必要です。  
※保健師との面談があり、1時間程度かかりますので、午後4時までに窓口にお越しください。  
※母子健康手帳交付時に出産応援ギフト(5万円)、出産後に子育て応援ギフト(5万円)を給付します。ID1005257  
○子育て相談:保健師による個別相談を行います。事前に市役所健康推進課に電話などご予約ください。  
○歯みがき相談:歯科衛生士による個別相談を行います。事前に市役所健康推進課に電話などご予約ください。

## 乳幼児健診

乳幼児健診	実施日	受付時間	対象者	内容など	場 所
3～4か月児健康診査	8日(火)	13:00～13:40	対象者には個別通知でご案内します。	お子さんの誕生日により、受付時間が異なります。詳しくは個別通知をご覧ください。	保健センター (市役所3階)
1歳6か月児健康診査	7日(月) 28日(月)	13:00～13:50	1歳6～7カ月頃のお子さんを対象に個別通知します。		
2歳児ピカピカ教室	23日(水)	9:00～10:10	2歳2～3カ月頃のお子さんを対象に個別通知します。		
3歳児健康診査	17日(木)	13:00～13:50	3歳1～2カ月頃のお子さんを対象に個別通知します。		
離乳食講習会 ※希望の方は事前に 予約が必要です。 3～4か月児健康診査でご案内します。	16日(水)	前期 9:10～9:20	生後5～6カ月頃のお子さん	管理栄養士による離乳食の講話、後期のみ 歯科講話 離乳食初期・中期の動画をご覧ください→ 	
		後期 10:15～10:30	生後9カ月頃のお子さん		
ベビー&キッズ計測会	22日(火)	9:30～11:00	未就学児(0～6歳)	身体計測、発育相談、要予約(5日前まで)	

## 予防接種についておしらせ

- ※MR2期・日本脳炎2期・2種混合・ヒトパピローマウイルス感染症予防接種については対象の方へ個別通知をしています。  
※MR1期・水痘は1歳のお誕生日前日から接種できます。  
※おたふくかぜ予防接種(任意接種)費用助成事業の対象者には個別通知をしています。予防接種の詳細は詳しくは市ホームページ【令和6年度予防接種事業のご案内】をご覧ください。こちらからもご覧いただけます→



## 支援事業

助成など	内 容	備 考
アピアランスケア支援事業	がんの治療による脱毛や乳房切除に対するアピアランスケア用品(医療用ウィッグ・乳房補整具)購入費用の補助をします。ID1004827	詳しくは市ホームページ、市役所健康推進課へお問い合わせください。
若年がん在宅療養支援事業	若年がん患者の在宅サービスなどの費用の一部を補助します。ID1006074	



## 弥富市オリーブ協議会による 調理実習 ～たっぷり野菜をとろう～

- と き 11月25日(月) 午前10時～午後1時 受け付け:午前9時45分～
- と こ ろ 保健センター(市役所3階)
- 内 容 健康づくりには食生活の見直しが大切です。不足しがちな野菜がたっぷりとれる5種類のレシピを紹介します。「おいしい、楽しい、healthy」健康づくりのレパートリーを増やしましょう。
- 講 師 野菜ソムリエプロ 服部妙子氏
- 対 象 者 市内在住・在勤の方 ● 料 金 無料
- 定 員 先着20人 ● 申込期間 10月15日(火)～31日(木)

### ●メニュー

- ◆鶏むねと秋野菜の甘酢あん
  - ◆れんこんボールとナムル
  - ◆豆腐おやき
  - ◆やさいのすまし汁
  - ◆サラダ
- の予定です。



## 10月15日(火)から高齢者インフルエンザ予防接種および高齢者新型コロナウイルス感染症予防接種を実施します

各戸配布の「高齢者インフルエンザ予防接種を受ける方」「高齢者新型コロナウイルス感染症予防接種を受ける方」をよくお読みの上、接種してください。



## がん検診

### ●個別がん検診

ID1000227

がん検診(胃・肺・大腸・前立腺・子宮・乳がん)・肝炎ウイルス検診:申込期間中に、希望の医療機関で直接予約をとり、検診票を受け取って受診してください。

**検診場所** 海部医師会など指定医療機関および海南病院(子宮・乳がん) **検診期間** 10月31日(木)まで

**持ち物** がん検診等受診券、保険証、検診料

**申込期間** 10月24日(木)まで ※海南病院は10月11日(金)まで 市外は各医療機関で異なります。

※胃がん検診の内視鏡検査は、2年に1度の隔年受診です。

今年度受けると、翌年度は胃がん検診(内視鏡検査、バリウム検査とも)を受けることはできません。

### ●集団検診(バス検診)

ID1005986

保健センターおよび検診バスにて集団検診を実施します。一度に複数の検診を同時に受けることができます。

**申し込み方法** <電話・窓口予約> 平日午前8時30分～午後5時

**申込期間** 各検診日の10日前まで(土・日曜日、祝日を除く)

※ただし定員に達した場合は、申込期間内でも申し込みを締め切ります。

**と き** 料金や注意事項は、広報やとみ6月号や市ホームページなどでご確認ください。



▲市ホームページ

○:空きあり △:残りわずか ×:満員

(9月9日現在)

とき	30代・特定後期 高齢者健診	胃がん	肺がん	大腸がん	前立腺がん	子宮がん	乳がん	骨粗鬆症
10/19(土)	×	×	△	○	△			
10/20(日)	○			○		×	×	△
11/14(木)		○	○	○	○			
11/17(日)				○		△	△	

※集団検診は1月まで実施します。(30代・特定後期高齢者健診は10月まで)

## 子どもおよび妊婦インフルエンザ予防接種費用助成のお知らせ

お子さんや妊婦の方のインフルエンザ発症や重症化を予防することを目的にインフルエンザ予防接種に係る費用の一部を助成します。助成券の通知はありません。

対象者	接種回数	助成額	持ち物
平成24年4月2日生まれ～ 令和5年12月31日生まれ (満1歳以上小学生6年生まで)	2回	1回目 1,000円 2回目 1,000円	<こども> ①弥富市こども医療費受給者証 ②健康保険証またはマイナンバーカード ③母子健康手帳
平成21年4月2日生まれ～ 平成24年4月1日生まれ (中学校1年生から中学校3年生まで)	1回	1,000円	
妊婦 母子健康手帳の交付を受けた方で、 接種当日に妊娠中の者	1回	1,000円	<妊婦> ①本人確認書類(マイナンバーカード または運転免許証など) ②健康保険証 ③母子健康手帳

**対象期間: 10月1日(火)～令和7年1月31日(金)**

※助成対象者のうち1歳未満のお子さんの場合は、1歳に達した日からとなります。

予防接種費用から助成額1,000円を差し引いた額を医療機関へお支払いください。

### 実施医療機関

●あいち診療所おふくろ ●おおはしクリニック ●小笠原クリニック ●小林医院  
●こもれび耳鼻科クリニック ●笹医院 ●篠田医院 ●杉本クリニック ●すずきこどもクリニック  
●そぶえ整形外科 ●高村メディカルクリニック※子どものみ接種可能  
●服部整形外科皮膚科 ●日比クリニック ●村瀬医院 ●やとみ整形外科スポーツクリニック ●加藤胃腸内科とびしまこどもクリニック



※予約開始時期、接種期間が異なりますので事前に医療機関にお問い合わせの上、予約をお願いします。

※やむを得ず実施医療機関以外で接種を受けた場合は、接種後に償還払いの申請が必要です。

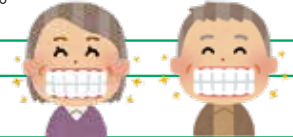
詳細はこちら





## 10020・9020・8020・7021表彰 ～ご応募お待ちしております～

	10020表彰	9020表彰	8020表彰	7021表彰
対象者	市に住民票のある大正14年3月31日以前に生まれた方(令和7年3月31日に100歳以上の方)で、歯が20本以上ある方	市に住民票のある大正14年4月1日から昭和10年3月31日まで生まれた方(令和7年3月31日に90歳から99歳までの方)で、歯が20本以上ある方 ※過去に表彰された方は対象とはなりません。(8020・7021で表彰された方は対象となります。)	市に住民票のある昭和10年4月1日から昭和20年3月31日まで生まれた方(令和7年3月31日に80歳から89歳までの方)で、歯が20本以上ある方 ※過去に表彰された方は対象とはなりません。(7021で表彰された方は対象となります。)	市に住民票のある昭和20年4月1日から昭和30年3月31日まで生まれた方(令和7年3月31日に70歳から79歳までの方)で、歯が21本以上ある方 ※過去に表彰された方は対象とはなりません。
応募方法	協力指定医療機関に予約の上、受診してください。 ●無料で歯の検査を行います。●保険証など身分を確認できるものをお持ちください。 ●応募用紙は、協力指定医療機関にあります。			
検査実施期限	12月16日(月)			
表彰方法	歯の検査後、歯科医院から市役所健康推進課へ推薦されます。 賞状および記念品は後日、歯科医院でお受け取りください。			



### 協力指定医療機関

歯科医院名	電話番号	歯科医院名	電話番号	歯科医院名	電話番号	歯科医院名	電話番号
あおき歯科	65-8148	かとう歯科	66-2220	佐藤歯科医院	65-5551	むらせ歯科	67-5408
伊藤歯科医院	65-3866	川瀬歯科医院	67-1188	十四山歯科	52-1567	安井歯科医院	67-0876
大藤歯科医院	68-8188	コヤマ歯科医院	52-3582	すずき歯科	68-2244	弥富デンタルクリニック	65-0700
片岡歯科医院	65-0508	さくら歯科医院	67-6480	たなか歯科クリニック	55-8814	Y.C.デンタルクリニック	65-2500

※協力指定医療機関とは、海部歯科医師会加入歯科医院のことです。

※かかりつけ歯科医院が上記の協力指定医療機関以外の方は、市役所健康推進課へお問い合わせください。



## 健康増進コラム

～第199回～

### 定期的ながん検診を受けましょう！

2人に1人が発症する可能性があるがん。誰でも発症する可能性があります。早期発見・早期治療をすることで5年後の生存率が90%以上になります。

がんは早期のうちほとんど自覚症状がありません。そのため、定期的ながん検診の受診が大切です。

昨年度は以下の人数でがんが発見されており、特に大腸がんが多いです。

がんを早期発見し治療できるよう、この機会にがん検診を受けましょう。

#### ●令和5年度 がん発見者数(弥富市がん検診より)

	令和4年度	令和5年度
胃がん検診	6人	4人
肺がん検診	4人	2人
大腸がん検診	2人	10人
子宮がん検診	1人	0人
乳がん検診	3人	2人
合計	16人	18人



がん検診を受ける方法については、市ホームページをご覧ください。



## 歯の健康講座 10月号 その506

### 災害時の口腔ケア

昨今、水害や地震などで激甚災害が多く発生しています。記憶に新しいところだと、今年の元日に石川県の能登半島の大地震が発生しました。我々はいつ何時起こるか分からない南海トラフ地震に備えていく必要があります。

災害関連死という言葉をご存じでしょうか？地震などで直接的に命を落とすのではなく、災害後の避難生活のストレスや疲労、環境の変化などによって持病の悪化または新規に発症した疾病により間接的に命を落とすことを指します。せっかく助かった命を守ることはとても重要です。

災害関連死の死因で最も多かったのは呼吸器疾患(誤嚥性肺炎)といわれています。

誤嚥性肺炎とは誤嚥(食べ物や唾液が気道に入ること)がきっかけになり、細菌が肺に入り込んで引き起こされる肺炎のことです。

歯磨きができず、汚れた状態だと細菌が入り感染を起こします。もちろん誤嚥性肺炎以外にも、虫歯や歯周病といった一般的な口腔内の病気も増加します。そのため、非常持ち出し袋に歯ブラシなどの口腔ケアグッズを入れておく必要があります。

また、断水などにより水の供給が少ない場合があり、歯磨きに水を使うことに躊躇してしまうかもしれません。少ない水(30ml)で磨く方法もありますし、ウェットティッシュで歯をぬぐう方法もあります。インターネットで調べれば他にもいろいろな方法があることが分かります。

災害が起きると、口腔ケアを考えることができないかもしれませんが、口の中をきれいに保つことで助かる命があることも事実です。今すぐ非常持ち出し袋に口腔ケアグッズを追加していただきたいと思います。(海部歯科医師会)



**体験レッスン随時受付中** ♪ 音楽を楽しみながら、一人一人に寄り添った丁寧な指導をいたします。

ピアノ バイオリン フルート 声楽 ボイス トレーニング リトミック 生徒募集中♪

小さなお子さまから大人の方まで 初心者・経験者 楽しく学びたい・専門的に深く学びたい どちらでもお気軽にお越しください。

グランドピアノでレッスンします。

貸出バイオリン・フルートあり

**ドレミファ音楽工房**

☎ 090-8320-1908  
✉ doremifa-ongaku.koubou@gmail.com  
https://doremifa-music.com

●セントラル教室  
イオンタウン近く  
●桜教室  
桜小・海南病院近く  
●弥生教室  
五ノ三駅近く  
全教室・全部屋グランドピアノ完備

QRコード

**English club BASE ベース**

おしゃれでアットホームな英会話教室

ベビーから大人まで。外国人の先生と一緒に英語を楽しんでいます。アシスタントの先生もクラスに入るので安心です。

**無料体験レッスン、受付中!!**

☎ 0567-65-6632  
住 愛知県弥富市前ヶ須町東動助111-5  
営 (火～金) 13:00～21:00 (土) 10:00～19:00  
休 日、月 P 有  
Web 「弥富英会話」で検索

QRコード

ベビー 幼児 シニア 小中高

安心して楽しめる ゆっくり英会話 クラス

**きんちゃんサブレ** いえば 風の子お菓子工房♪ 風の子スクエアで販売中

QRコード (土日定休)

株式会社主人公 〒498-0007 愛知県弥富市鎌倉町126番地2 TEL(代)0567-55-8281 info@kazenoko.club

**インクルーシブガーデン Āza.Kamakura**

庭、お貸します! その挑戦、応援します!

十四山総合福祉センター内 千田山茶房 花笑み

QRコード (土日定休)

**愛媛会は高齢者・障がい者・児童の「総合福祉」を展開しています**

特別養護老人ホーム  
短期入所生活介護 (ショートステイ)  
通所介護 (デイサービス)  
居宅介護支援事業所

**社会福祉法人 愛媛会**  
特別養護老人ホーム 長寿の里 十四山  
弥富市六幡町太崎69番地1 ☎0567-52-3294

**みほともGo!** 弥富市指定事業

**介護予防体操**

～健康を維持するための6ヶ月チャレンジ～

〒498-0027 弥富市鰯浦町南前新田123  
ウイングプラザパディー1F 南出入口すぐ

お問合せはこちら

弥富市地域包括支援センター (海南病院1F)  
**☎ 0567-65-5521**

**高雄工業株式会社**

「世界基準の品質。そして技術力。」

QRコード

**モノづくりの部品大賞**  
2023年モノづくり部品大賞 大賞受賞

グループ会社であるティーケーエンジニアリング㈱が大賞を受賞しました!

自動車の重要保安部品となる「パワートレイン関連部品」や「精密機械部品」・「産業用機械部品等」を製造する総合金属加工メーカーです。

グループ会社であるティーケーエンジニアリング㈱では自社設計や開発、金属3Dプリンターによる熱処理用加熱コイルの開発、設計、造形も行っておりその技術と品質が高く評価されています。

**愛知事業所**  
本社: 〒498-0066 弥富市楠3-13-2 (☎ 0567-68-8149)  
海南: 〒490-1402 弥富市五斗山三丁目22 (☎ 0567-56-6686)  
岡山事業所・静岡事業所・海外3事業所 (北米、タイ)