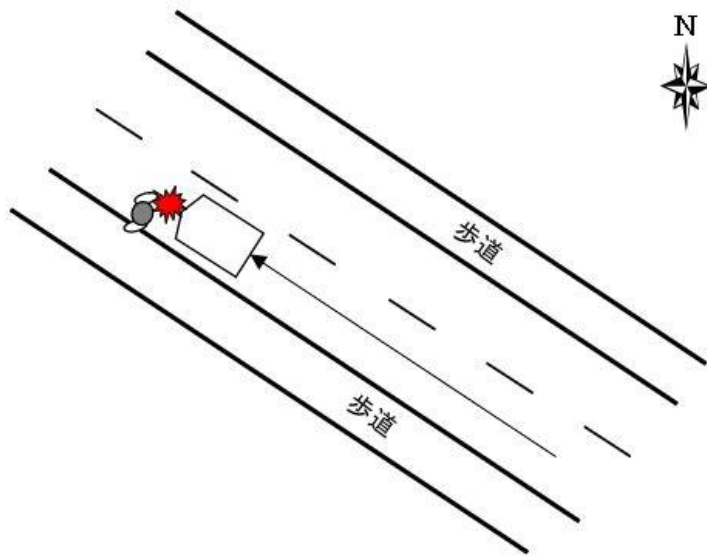


交通死亡事故発生速報

- 1 発生日時
令和7年8月11日（月）午後11時15分頃
- 2 発生場所
弥富市又八4丁目地内 県道子宝愛西線
- 3 事故概要
普通乗用車と歩行者が衝突し80歳代の女性が死亡

現場略図



Check!



ドライバーの方へ

- 早めの前照灯点灯、ハイビームの積極的な活用。
- 速度を落として安全運転。

歩行者の方へ

- 横断歩道の利用、横断時は左右の安全確認。
- 明るい服装や反射材の活用。



蟹江警察署

