

TOPICS
01

統計調査員を
募集しています！

問 市役所市民協働課(内線 434)
1003160

国または県からの委託により実施するさまざまな統計調査があります。この各種統計調査の調査対象を訪問して、調査票を配布・回収していただくのが“統計調査員”です。統計調査員として、弥富市に登録していただくと、調査が実施される際に優先的にお声がけさせていただきます。

報酬あり！隙間時間の活用！未経験 OK！

申し込み方法

市役所市民協働課に設置の申込書に記入の上、お申し込みください。申込書は市ホームページからもダウンロード可能です。



TOPICS
02

「弥富市みんなの暮らし応援給付金」
申請お忘れなく！

問 コールセンターへ
お問い合わせください



3月上旬に弥富市から対象者の世帯主に届いた封筒に「弥富市みんなの暮らし応援給付金支給確認書」が同封されている方は、給付を受けるために申請が必要です！

申請期限

6月30日(火)

本給付金の対象者

令和7年12月1日に
弥富市の住民基本台帳に
登録されており、
平成19年4月1日以前に出生された方



金額

対象者1人につき5,000円を世帯主に給付

弥富市みんなの暮らし応援給付金
コールセンター

0120-560-680

(フリーダイヤル)

8:30~20:00

(土・日曜日・祝日も利用可能)



TOPICS
03

6月定例会の
開催日程(予定)

問 市役所議会事務局(内線 513)

ケーブルテレビ中継

6月12日(金)、15日(月)
午前9時30分~会議終了(録画放映は当日午後7時~予定)

インターネット配信

開催後、おおそ10日後(土・日曜日、祝日除く)から配信予定

※日程および放映は、変更になる場合がありますので、ご了承ください。

※委員会の傍聴も可能です。日程など、詳しくはお問い合わせください。

期日	日程
5月29日(金)	本会議(議案説明など)
6月12日(金)	本会議(一般質問)
15日(月)	本会議(一般質問)
16日(火)	本会議(議案質疑)
18日(木)	総務建設委員会
19日(金)	厚生文教委員会
22日(月)	予算決算委員会
26日(金)	本会議(委員長報告・討論・採決)

TOPICS
04

TKEスポーツセンター
トレーニング講習会5月の予定

問 TKEスポーツセンター
(十四山スポーツセンター) ☎52-2110

トレーニング室をご利用いただくには、初回に無料のトレーニング講習会(器具説明など)を受講いただく必要があります。なお、小学生以下のご利用はできません。

トレーニング室利用料 大人400円・中学生200円

日程	1回目	2回目
2日(土)	②	③
3日(日・祝)	①	②
8日(金)	②	③
9日(土)	②	③
10日(日)	①	②
12日(火)	②	③
16日(土)	②	③
17日(日)	①	②
20日(水)	②	③
23日(土)	②	③
24日(日)	①	②
28日(木)	②	③
30日(土)	②	③
31日(日)	①	②

とき

- ①10:00~
- ②14:30~
- ③18:30~

所要時間

1時間半程度

持ち物

運動のできる服装、
上履き

申し込み方法

電話または窓口

※予定は変更になる場合があります。

TOPICS

05

蟹江警察署からのお知らせ

問 蟹江警察署 生活安全課 95-0110
市役所市民協働課(内線 432)

令和7年12月中、蟹江警察署管内の自転車盗は23件発生しており、令和6年同時期に比べ20件増加しています。

市内犯罪発生状況(令和7年12月)暫定値

校区	弥生	桜	日の出	栄南	十四山東部
侵入盗	0	0	1	3	1
特殊詐欺	2	1	0	0	0
自動車盗	0	1	0	0	0
部品ねらい	0	0	0	1	0
自転車盗	3	2	1	0	0
オートバイ盗	1	0	0	0	0
自販機ねらい	0	1	0	0	0

※SNS型投資詐欺、SNS型ロマンス詐欺、車上ねらい、ひったくり、強盗は0件でした。

市内犯罪発生状況(令和8年1月)暫定値

校区	弥生	桜	日の出	大藤	白鳥	十四山東部
侵入盗	0	0	0	1	0	1
特殊詐欺	2	0	0	0	0	0
自転車盗	0	2	0	0	1	0
オートバイ盗	0	0	1	0	0	0
自販機ねらい	1	0	0	1	0	0

※SNS型投資詐欺、SNS型ロマンス詐欺、自動車盗、車上ねらい、部品ねらい、ひったくり、強盗は0件でした。

被害に遭わないために…

- ① 自転車はワイヤー錠やU字ロックで必ずツーロック
- ② ちょっと離れるだけでも必ず施錠!
- ③ マンション駐車場や自宅敷地内でも必ず施錠!



TOPICS

06

令和8年度
弥富市職員異動内示

問 市役所人事秘書課(内線472)

部長級

企画部長	佐藤 文彦
総務部長	横江 兼光
建設部長	三輪 秀樹
議会事務局長	伊藤 淳人

課長級

企画部人事秘書課長	神野 忠昭
企画部企画政策課長	太田 高士
企画部防災課長	富居 利彦
総務部総務課長	加藤 正寛
総務部税務課長	伊藤 信哉
市民生活部市民協働課長	岩田 繁樹
市民生活部まちなか交流課長 (図書館長兼務) (歴史民俗資料館長兼務)	田畑 由美子
健康福祉部介護高齢課長	鈴木 京子
建設部都市整備課長	早川 昇作
建設部下水道課長	梶浦 智也
教育部学校教育課長	藤井 清和
教育部生涯学習課長 (総合社会教育センター館長兼務) (十四山スポーツセンター館長兼務) (南部コミュニティセンター所長兼務) (白鳥コミュニティセンター所長兼務) (十四山公民館長兼務)	飯塚 義子

所長級

大藤保育所長	犬飼 友美
白鳥保育所長	中村 登子

TOPICS

07

地域クラブ
指導員登録募集!



問 市役所学校教育課(内線415)
TKEスポーツセンター ☎52-2110

あなたの手で地域の宝を育ててみませんか!

市では、国の進める「中学校部活動の地域展開」の方針を受け、中学生の「もっとうまくなりたい」「いろいろな活動をしたい」を支援いただける指導者の募集をいたします。

募集種目

バレーボール・ソフトテニス・バスケットボール・野球・ソフトテニス・卓球・サッカー・ソフトボール・ダンス・ハンドボール・剣道・柔道・なぎなた・陸上・吹奏楽・コンピュータ・美術などの部活動種目はもちろん、ゴルフ、フリスビー、囲碁、生け花、ドローン・工作などさまざまな種目や活動も募集しています

活動日

平日の授業後や休日(土・日曜日、祝日)

活動時間

平日: 2時間程度 休日: 3時間程度

資格

特に求めませんが、面談、研修が必要です

報酬

1,800円程度(1時間あたり)

応募方法

二次元コードを読み取り登録してください。



令和 8 年度 特定健康診査・ 後期高齢者健康診査のお知らせ

問 市役所保険年金課(内線 7005)

令和 8 年度の特定健康診査・後期高齢者健康診査を下記のとおり実施します。
受診方法など詳しい内容は、5 月下旬に個別発送する健康診査受診券と案内をご覧ください。

		特定健康診査	後期高齢者健康診査	
対象者		令和 8 年 4 月 1 日現在、弥富市国民健康保険に加入している 40 歳から 74 歳の方	弥富市に住所を有している後期高齢者医療制度加入者	
		※令和 8 年 4 月 2 日以降、他の健康保険から国民健康保険・後期高齢者医療制度の被保険者になられる方で、ご希望の方は受診できますので、市役所保険年金課までお問い合わせください。 ※健診日において弥富市国民健康保険を資格喪失されている方は、この特定健診は受診できません。		
健康診査受診方法	① 海部医師会・津島市医師会指定医療機関	定員	なし	
		健診内容	問診・身体計測・理学的検査・血圧測定・尿検査・血液検査・心電図・医師の判断による追加項目(眼底検査)	
		健診期間	6 月 1 日(月)～10 月 31 日(土)	
		健診場所	海部医師会・津島市医師会指定医療機関	
		料金	無料	
		受診方法	健診期間中に指定医療機関にご予約の上、健診を受けてください。 5 月下旬ごろに発送する特定健康診査受診券(問診票)または後期高齢者医療健康診査受診券(問診票)、マイナ保険証または資格確認書が必要です。	
	② 海南病院で総合がん検診と同時実施	申し込み方法	総合がんの申込書は、5 月上旬にがん検診・歯周病検診等受診券(A5 封筒)と一緒に郵送されます。詳しくは 5 月以降に市のホームページをご覧ください。	
		定員	600 人 ※総合がん検診単独の申し込みの方も含まれます。	
		健診内容	問診・身体計測・理学的検査・血圧測定・尿検査・血液検査・心電図 総合がん検診(胃がん検診・肺がん検診・大腸がん検診・腹部超音波検査)	
		健診期間	6 月 15 日(月)～令和 9 年 1 月 29 日(金)	
		健診場所	海南病院 健康管理センター (院内管理棟 2 階)	
		料金	8,500 円～(総合がん検診と同時実施。オプションにより料金が変わります)	
	注意事項	弥富市国民健康保険・後期高齢者医療制度に加入の方は、特定健診・後期高齢者健診は総合がん検診とのセットになります。 受診時にマイナ保険証または資格確認書、特定健康診査受診券 または後期高齢者医療健康診査受診券、がん検診・歯周病検診等受診券を必ずお持ちください。		
	③ 集団健診	定員	45 人(健診日ごとに)	
		健診内容	問診・身体計測・理学的検査・血圧測定・尿検査・血液検査・心電図・医師の判断による追加項目(眼底検査)※がん検診(有料)を同日に受診できます。希望があれば、事前に予約してください。	
		健診期間	特定健康診査・後期高齢者健康診査は 6 月から 10 月まで	
		健診場所	弥富市保健センター(市役所 3 階)	
料金		無料		
申し込み方法	申し込み方法、健診日などは、今後の広報やとみなどでお知らせします。			

※①、②、③の健康診査を重複して受診することはできません。

早期教育相談および 特別支援学校体験入学について

問 各学校へお問い合わせください

早期教育相談

子育てで気になることのある方、お子さんに障がい有する可能性があると思われる方、お子さんの就学について相談したい方など、お気軽にご相談ください。相談は予約制で、無料で行います。

と き 7月24日(金) 午前10時～午後4時

と ころ あま市甚目寺公民館

対象者 乳幼児期(0歳以上)から来年度に新1年生になるまでの
お子さん(6歳まで)とその保護者

申し込み方法 6月22日(月)までに弥富市役所 学校教育課へ
※なお、就学の相談は、市学校教育課でも随時行っています。
問市役所学校教育課(内線 414)



特別支援学校体験入学

体験入学の日以外にも随時相談に応じていますので、お気軽にご連絡ください。

対象者 来年度に小・中・高等学校入学予定で、障がい有する可能性があると思われるお子さんとその保護者

知的な発達に遅れのあるお子さん

佐織特別支援学校 愛西市西川端町 ☎37-2061

●**小学部** 見学会:5月14日(木)
※新就学児の保護者対象(5/1申込締切)
体験入学:9月10日(木)・17日(木)

予備日:9月24日(木)

●**中学部** 見学会:6月4日(木)
※小学6年生の児童、保護者対象

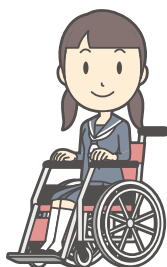
●**高等部** 説明会:5月28日(木)※中学校3年生対象
見学会:12月11日(金)※中学校2年生対象

手足の不自由なお子さん

一宮特別支援学校 一宮市杉山
☎(0586) 51-2221

●**幼稚部・小学部** 教育相談:随時実施
体験入学:幼稚部 6月5日(金)
小学部 6月11日(木)

●**中学部** 教育相談:随時実施
●**高等部** 説明会:7月1日(水)
※中学3年生および
保護者対象



病気で療養しているお子さん

大府特別支援学校 大府市森岡町
☎(0562)48-5311

●**小学部・中学部・高等部**
体験入学:7月7日(火)・10月8日(木)

目が不自由なお子さん

名古屋盲学校 名古屋市千種区北千種
☎(052) 711-0009

●**幼稚部・小学部・中学部・高等部**
教育相談および体験入学:随時実施
サマースクール:8月24日(月)



耳が不自由なお子さん

一宮聾学校 一宮市大和町
☎(0586) 45-6000

●**幼稚部** 説明会:6月9日(火)
●**小学部** 説明会:6月2日(火)
●**中学部** 説明会:6月3日(水)
●**高等部** 説明会:6月4日(木)

詳しくは、直接体験入学先の学校へお問い合わせください。