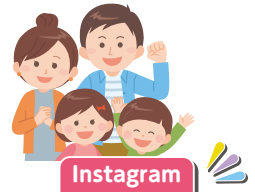


# すく すく SUKU SUKU PLAZA



## 児童館だより

6月1日～7月10日

ID1000254



★各児童館共通 休館日 日曜日・祝日 開館時間 9:30～18:00

	さくら児童館 ☎65-6191	白鳥児童館 ☎66-1036	栄南児童館 ☎68-6266	弥生児童館 ☎65-8107	大藤児童館 ☎68-4101	東部児童館 ☎52-4611
卓球をしよう (小学生対象)	6月6日(土) 14:00～16:00	6月20日(土) 13:30～15:30	6月15日(月) 16:00～17:00	6月13日(土) 14:00～16:00	6月20日(土) 14:00～16:00	6月20日(土) 14:00～16:00
将棋をしよう (小学生対象)				6月17日(水) 16:00～17:00		
★父の日の プレゼントづくり	6月15日(月)～ 20日(土) ※日時は申込時に要相談 定員 15人	6月11日(木)～ 19日(金) ※日時は申込時に要相談 定員 15人	6月13日(土)13:30～ 6月20日(土)13:30～ 定員 10人	6月15日(月)～ 20日(土) ※定員になり次第締め切り 定員 20人	6月6日(土)～ 13日(土) ※日時は申込時に要相談 定員 20人	6月6日(土)～ 13日(土) ※日時は申込時に要相談 定員 15人
七夕飾りづくり	6月29日(月)～					
七夕会	7月4日(土) 10:30～ 定員なし	7月4日(土) 14:00～ 定員 15人	7月4日(土) 14:00～ 定員 12人	7月4日(土) 幼児10:30～ 小学生13:30～ 定員なし	7月4日(土) 14:00～ 定員なし	7月4日(土) 14:00～ 定員 15人
★じどうかんで あそぼう (1歳児以上～ 未就学児対象) 10:30～11:00	親子で運動遊び			親子でヨガ		
	6月13日(土)	6月6日(土)		7月4日(土)	6月20日(土)	6月27日(土)
	親子でバランスボール					
		7月4日(土)				

※「じどうかんであそぼう」は毎月1回土曜日に行っています。親子で触れ合う時間を楽しんでいただくプログラムです。弥富市在住の方ならどなたでも、どの児童館でも参加できます。お母さんだけでなく、お父さん・おじいちゃん・おばあちゃんも大歓迎です。

※お話しタイムはさくら・大藤・栄南(月曜日)、白鳥・東部は(木曜日)弥生は(土曜日)に行きます。  
 ※定員がある行事で、市外の方が参加を希望される場合は、各児童館にお問い合わせください。  
 ※★マークのある行事は申し込みが必要です。

## 子育て支援センター“みんなで子育て”応援します!



ID1000257

子育てに困っていること、悩んでいることありませんか?子育ての喜びや悩みを分かち合い、一緒に子育てしましょう!

★各支援センター共通 休館日 土・日曜日、祝日 開館時間 9:00～16:00

ひので子育て支援センター ☎66-0008	相談日 月～金曜日	行事
弥生子育て支援センター ☎65-8211	電話相談 9:30～15:30 面接相談 13:30～15:30	なかよしひろば、育児講座、年齢に合わせて、わくわくベビー、キッズ、チャイルド、フレンズを行っています。 ※「わくわくだより」・ホームページを通して情報と日程をお知らせしています。
東部子育て支援センター ☎52-4612	訪問相談 13:30～15:30(要予約) 臨床心理士の個別相談(要予約)	

※詳しくは、各子育て支援センターにお問い合わせください。

## ファミリー・サポート・センター 利用会員と協力会員が助け合う組織です ID1000268

「基本事業」、「病児・病後児保育事業」、「産前・産後サポート事業」のご利用は、事前に会員登録が必要です。ただし、「産前・産後サポート事業」のご利用は、まず市役所3階保健センター内市こども家庭センター(☎65-1111)にご相談ください。ファミリー・サポート・センターでは、平日午前9時30分から登録受け付けをしています。登録時に利用方法などの説明をします。

休業日 日曜日、祝日 (土曜日は電話受け付けのみ ☎58-3352)

利用会員入会説明会	6月1日(月)10:00～11:30	ところ/東部子育て支援センター 持ち物/筆記用具・母子手帳
基本事業	保育所の送迎、保護者外出時の預かりなど 曜日や時間、援助内容に合う協力会員が援助を行います。	
病児・病後児保育事業	月～金曜日 8:30～17:00	専用施設 キッズケアルーム「えがお」でお預かりします。(看護師常駐)
産前・産後サポート事業	月～金曜日 9:00～17:00	育児支援・家事支援を行います。※1回につき2時間まで。

※詳しくは、ファミリー・サポート・センターへお問い合わせください。